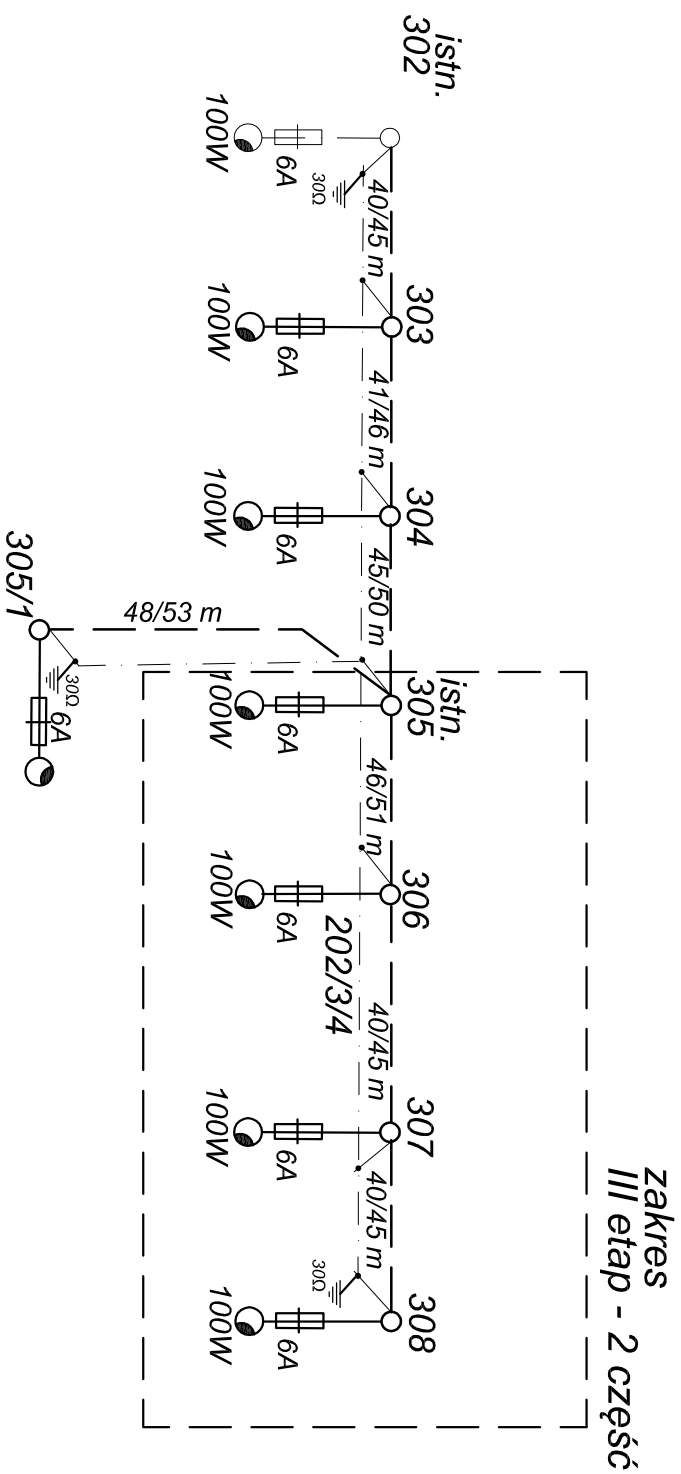


A - słup oświetleniowy ; $H = 8,0\text{ m}$
 wysięgnik: $1,0\text{ m}$
 oprawa: moc oprawy 100 W
 źródło światła: sodowe 100 W
 fundament: $F\ 150$
 złącza odgał. we wnękach słupów: IZK z bezpiecznikami Bi-WTz-6A

obw. ośw. nr 300



Układ sieci : TN-C

Objekt:	Oświetlenie drogowe; Wępcówk. Os. Piastowskie		
Temat:	Rozbudowa oświetlenia drogowego		
Nazwa rys.:	Schemat ideowy		
Zespół autorski			
Funkcja:	Imię, nazwisko, uprawnienia	Data	Podpis
Projektant:	mgr inż. Wiesław Szymańczak upr. UAN-KZ-7210-109/86	15.09.2015	
			Nr rys.: E/6