



- Przewód wody zimnej
  - Przewód wody ciepłej
  - Przewód kanalizacji sanitarnej
  - Pion kanalizacji sanitarnej
  - Pion wodociągowy
  - Piecokuchnia o mocy 10 kW
  - Poziomy zasobnik c.w.u. o poj. 80l
- W1 - Wentylator ścienny BF 120 + przepustnica BDS

LOKAL NR 1			
NR POM.	FUNKCJA	POSADZKA	POW. (M2)
1.1.1	pokój	panele podlogowe	16,94
1.1.2	pokój	panele podlogowe	11,61
1.1.3	kuchnia	panele podlogowe	6,45
1.1.4	kuchnia	panele podlogowe	9,88
1.1.5	łazienka	plytki ceramiczne	3,68
RAZEM			48,56
LOKAL NR 2			
NR POM.	FUNKCJA	POSADZKA	POW. (M2)
1.2.1	kuchnia	panele podlogowe	5,82
1.2.2	pokój	panele podlogowe	16,30
1.2.3	łazienka	plytki ceramiczne	4,88
1.2.4	kuchnia	panele podlogowe	7,08
1.2.5	pokój	plytki ceramiczne	0,81
RAZEM			44,79
LOKAL NR 3			
NR POM.	FUNKCJA	POSADZKA	POW. (M2)
1.3.1	pokój	panele podlogowe	18,39
1.3.2	łazienka	plytki ceramiczne	4,93
1.3.3	kuchnia	panele podlogowe	10,46
1.3.4	kuchnia	panele podlogowe	3,41
1.3.5	kuchnia	panele podlogowe	36,05
RAZEM			73,24
LOKAL NR 4 Istn. – BOKAL IVS ENLNG			
NR POM.	FUNKCJA	POSADZKA	POW. (M2)
1.4.1	wiatrołap	plytki ceramiczne	4,00
1.4.2	grderoba	deski	3,65
1.4.3	kuchnia	deski	5,83
1.4.4	pokój	deski	22,75
1.4.5	łazienka	plytki ceramiczne	4,37
1.4.6	kuchnia	deski	6,76
1.4.7	pokój	deski	24,67
RAZEM			73,01



PRZEBUD. ORAZ ZMIANA PRZEDSKOLA NA BUD. WIELKOSPRAWY  
PRZEDSKOLA NA BUD. WIELKOSPRAWY  
ZŁOK. W M. RUNOWO KRAJ. DZ. NR 1001

GMINA WILCZÓW

mgr Int. Jakub Gortik  
POM0052AFV08/10

over lot. Vanilla Guyana

mgr int. Rafal Gorecki  
rcs@msi.pl

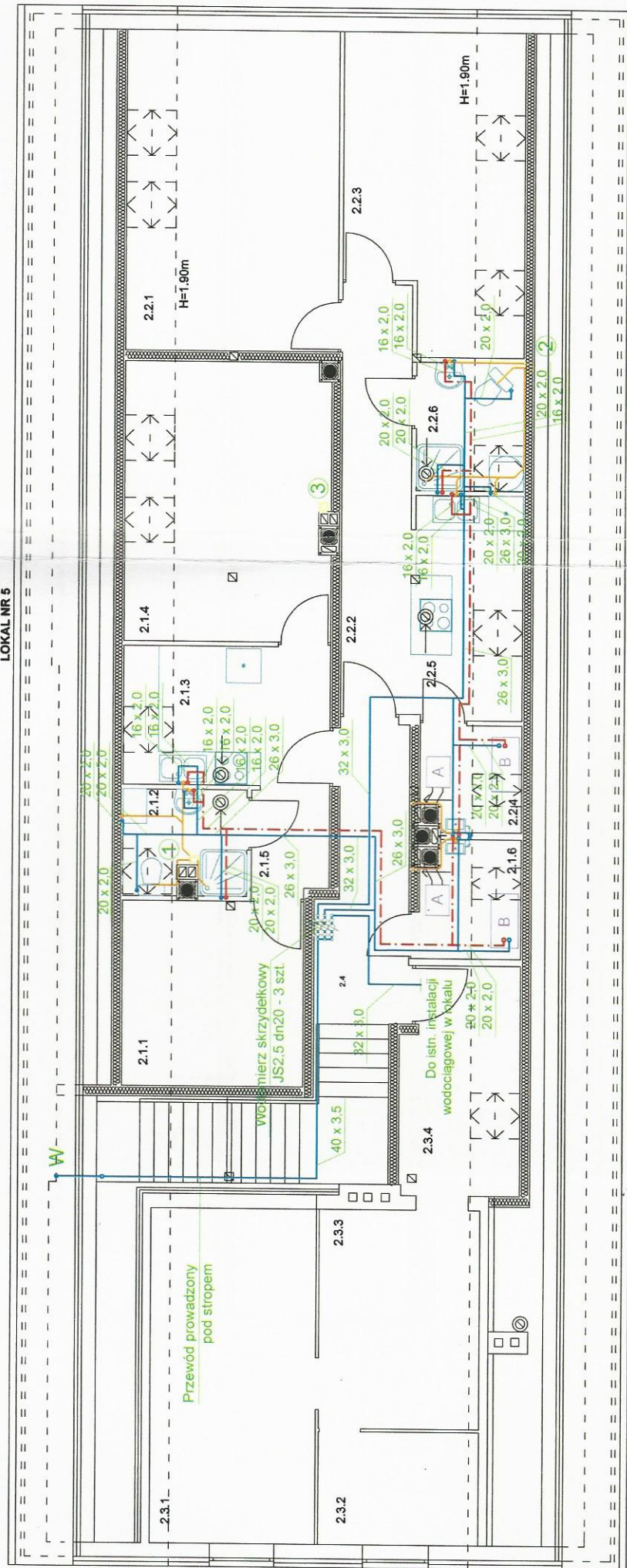
INSTALACJA WOD. KAN. RZUT PARTERU	NAZWA RYSUNKU
1	
2	
3	
4	
5	
6	
7	
8	
9	
10	
11	
12	
13	
14	
15	
16	
17	
18	
19	
20	
21	
22	
23	
24	
25	
26	
27	
28	
29	
30	
31	
32	
33	
34	
35	
36	
37	
38	
39	
40	
41	
42	
43	
44	
45	
46	
47	
48	
49	
50	
51	
52	
53	
54	
55	
56	
57	
58	
59	
60	
61	
62	
63	
64	
65	
66	
67	
68	
69	
70	
71	
72	
73	
74	
75	
76	
77	
78	
79	
80	
81	
82	
83	
84	
85	
86	
87	
88	
89	
90	
91	
92	
93	
94	
95	
96	
97	
98	
99	
100	

DATA	BRANZA	SKALA	NR RYS
12/2015	SANITARNA	1:100	S-1

NR RYS  
S-1



-69-



LOKAL NR 5

UWAGA: Nawiew powietrza dla pomieszczeń kotła będzie się odbywał poprzez nawiewniki zamontowane w ramie okien dachowych.

LOKAL NR 6 ISTN. - BOKAL WODOCIEPŁY

LEGENDA:

- Przewód wody zimnej
- Przewód wody ciepłej
- Przewód kanalizacji sanitarnej
- 1 2 3 - Pion kanalizacji sanitarnej
- W - Pion wodociągowy
- A - Kocioł na paliwo stałe o mocy 10 kW
- B - Poziomy zasobnik c.w.u. o poj. 80l

ZESTAWIENIE POMIESZCZEŃ

NR POM.	FUNKCJA	PU (M2)P	PP (M2)
LOKAL NR 5			
2.1.1	pokój	7,53	9,88
2.1.2	łazienka	2,35	3,71
2.1.3	kuchnia	4,22	5,99
2.1.4	pokój	13,28	16,61
2.1.5	komunikacja	5,07	5,07
2.1.6	por. kotła c.o.	2,01	3,41
RAZEM		34,46	44,67
LOKAL NR 7			
2.2.1	pokój	16,07	20,15
2.2.2	komunikacja	8,89	8,89
2.2.3	pokój	11,38	15,83
2.2.4	por. kotła c.o.	1,72	3,08
2.2.5	kuchnia	4,55	7,43
2.2.6	łazienka	2,44	4,07
RAZEM		45,05	59,45
LOKAL NR 6 ISTN. - BOKAL WODOCIEPŁY			
2.3.1	pokój	15,12	16,38
2.3.2	łazienka	5,26	5,40
2.3.3	kuchnia	10,22	10,54
2.3.4	komunikacja	4,88	7,80
RAZEM		35,50	40,12
2.4	komunikacja+kl. schod.	12,83	12,83
RAZEM		12,83	12,83



BIURO PROJEKTOWE  
**THERMO TECHNIKA**  
Truskawka 42, 89-600 Chojnice  
NIP: 555-192-87-98 REGON: 221071730  
www.thermotechnika.pl tel. 600 885 434

PRZEBUD. ORAZ ZMIANA SPOSOBU UŻYTKOWANIA	TEMAT
PRZEDSZKOLA NA BUD. WIELORODZINNY	ETAP
ZŁOK. W M. RUNOWO KR., DZ. NR 109/1	PROJ. BUD.
GMINA WIĘCIBORK	INWESTOR
mgr inż. Jakub Gorlik	PROJEKTANT
POM/0052/PWOS/10	
mgr inż. Kamila Gwama	OPRACOWAŁ
mgr inż. Rafał Gorecki	SPRAWDZIŁ
POM/0051/PWOS/10	
INSTALACJA WOD.-KAN. RZUT PODDASZA	WYKŁ. RYSUNKU
12/2015	DATA
SANITARNIA	BRANZA
1:100	SKALA
S-2	NR RYS.





BIURO PROJEKTOWE  
**THERMO TECHNIKA**  
Truskawka 42, 80-600 Chojnice  
NIP. 555-192-97-98 REGON. 22171730  
www.thermotechnika.pl tel. 600 885 434

PRZEBUD. ORAZ ZMIANA SPOSOBU UŻYTKOWANIA  
PRZEDSZKOLA NA BUD. WIELORODZINNY  
ZŁOK. W M. RUNOWO KR., DZ. NR 109/1

ETAP  
PROJ. BUD.

INWESTOR  
GMINA WIĘCBORK

PROJEKTANT  
mgr inż. Jakub Gorlik  
POM/0052/PWOS/10

OPRACOWA  
mgr inż. Kamila Gwama

SPRAWDZAJĄCY  
mgr inż. Rafał Gorecki  
POM/0051/PWOS/10

ROZWINIĘCIE INSTALACJI KAN. SANITARNEJ

DATA  
12/2016

SKALA  
1:100

NR RYS  
S-3



-71-

SIAROSTA SĘPOLEŃSKI  
ul. Kościuszki 11  
89-400 Sępólno Krajeńskie



LEGENDA:  
- Przewód kanalizacji sanitarnej

Symbol	Znaczenie
R	Rewizja
1 3	Pion kanalizacji sanitarnej
U	Umывалка
ZL	Zlew
M	Muszla ustępowa
N	Natrysk
P	Pralka

p.p. 108,00 m n.p.m.

RZĘDNA DNA PRZEWODU	0,63 110,67	0,72 110,58	6,55	0,00	0,53 110,77	0,56 110,74	2,90 110,71	3,70 110,69	4,85 110,67
ZAGŁĘBIENIE	0,63	0,72	0,76	0,00	0,53	0,56	0,59	0,61	0,63
DŁUGOŚĆ		4,75m	1,80m			1,45m	1,45m	0,80m	1,15m
ODLEGŁOŚĆ	0,00								

1 8' 3' 3 7' 6' 5' 4'

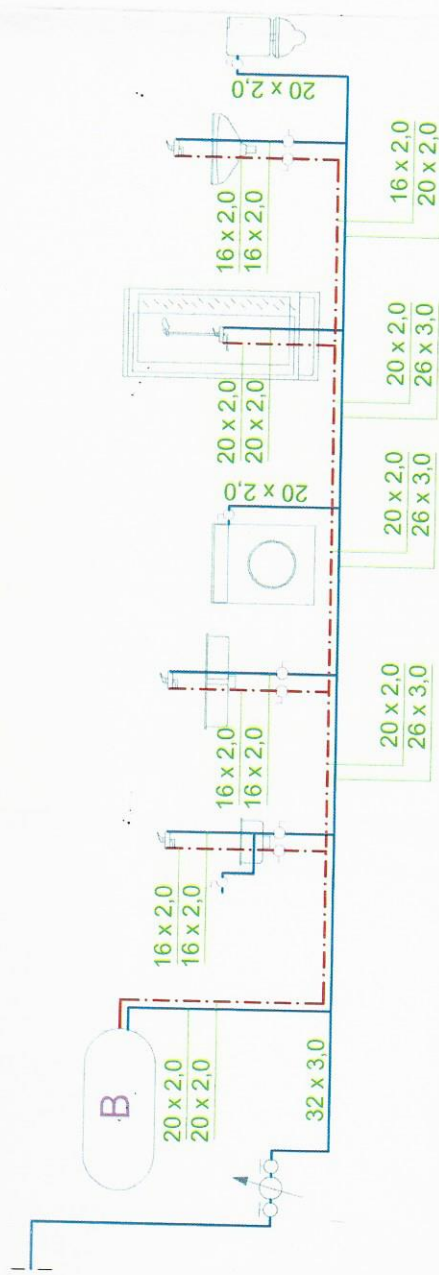


BIURO PROJEKTOWE  
**THERMO TECHNIKA**  
Truskawkowa 42, 89-600 Chojnice  
NIP: 555-192-87-98 REGON: 221071730  
www.thermotechnika.pl tel. 600 885 434

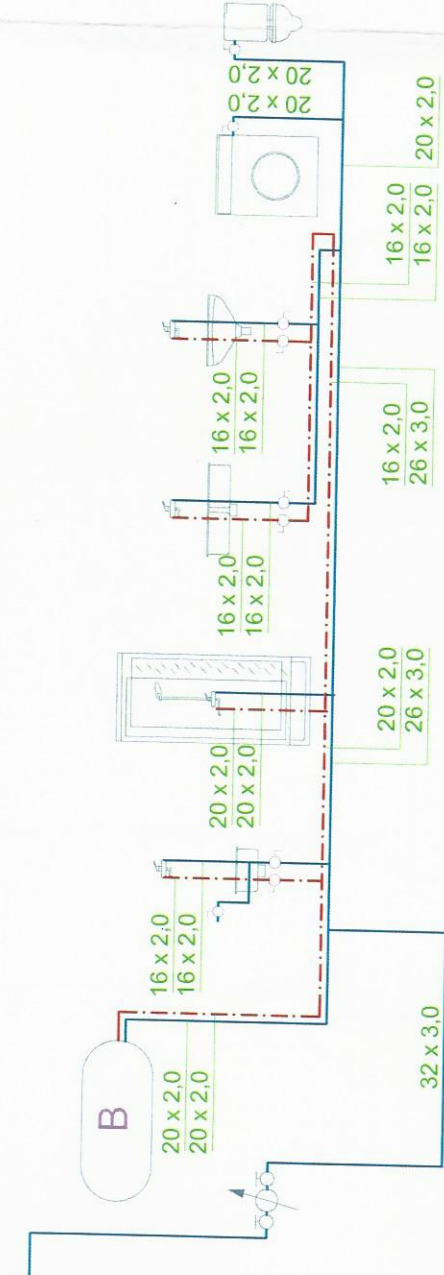
PRZEBUD. ORAZ ZMIANA SPOSOBU UŻYTKOWANIA	TEMAT
PRZEDSZKOLA NA BUD. WIELORODZINNY	ETAP
ZŁOK. W M. RUNOWO KR., DZ. NR 109/1	PROJ. BUD.
GINA WIĘCBORK	INWESTOR
mgr inż. Jakub Gorlik POM/0052/PWOS/10	PROJEKTANT
mgr inż. Kamila Gwama	OPRACOWAŁ
mgr inż. Rafał Gorecki POM/0051/PWOS/10	SPRAWDZAJĄCY
ROZWINIĘCIE INSTALACJI KAN. SANITARNEJ	NAZWA RYSUNKU
12/2015	DATA
SANTARNA	BRANZA
1:100	SKALA
S-4	NR RYS.



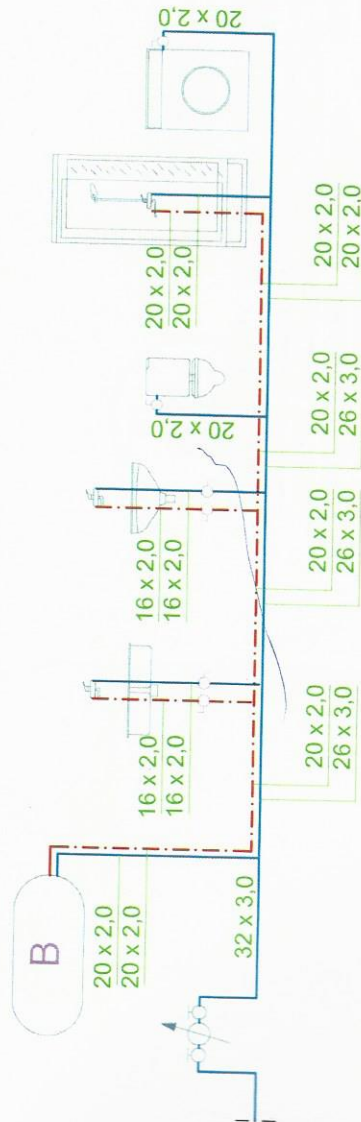
Rozwinięcie C.O. dla lokalu nr 7



Rozwinięcie C.O. dla lokalu nr 5

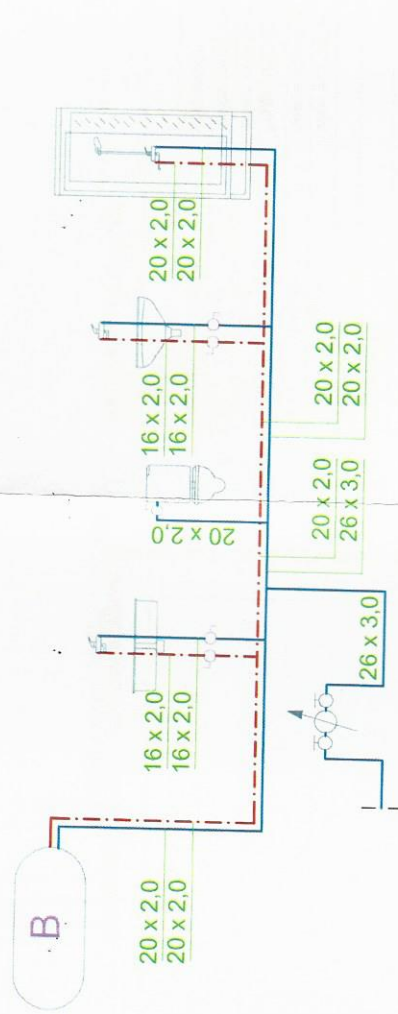


Rozwinięcie C.O. dla lokalu nr 3

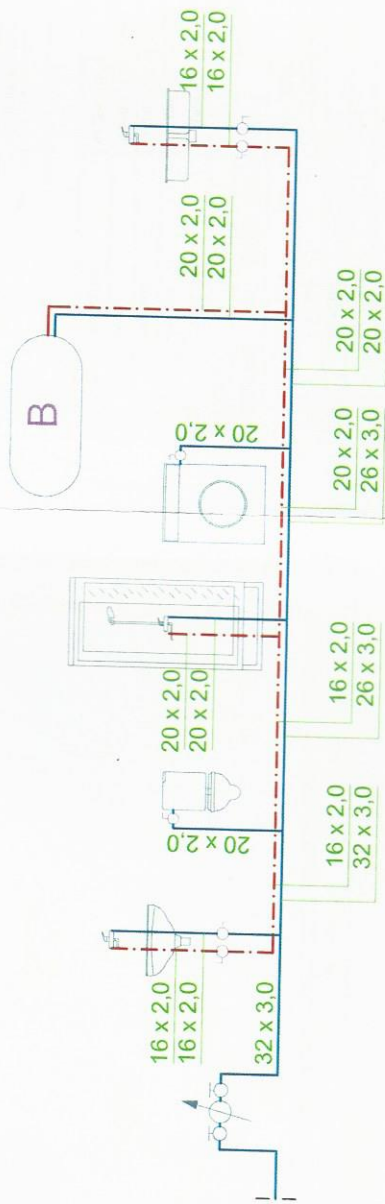


LEGENDA:  
- - - Przewód wody zimnej  
- - - Przewód wody ciepłej

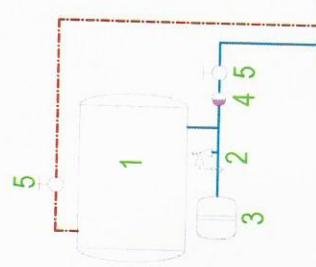
Rozwinięcie C.O. dla lokalu nr 2



Rozwinięcie C.O. dla lokalu nr 1



SZCZEGÓŁ PODŁĄCZENIOWY ZASOBNIKA C.W.U.



- 1 Poziomy zasobnik c.w.u. o poj. 80l
- 2 Zawór bezpieczeństwa 1/2" 6bar
- 3 Naczynie wzbiorcze o poj. 12l
- 4 Zawór antyskażeniowy Ea dn15
- 5 Zawór odcinający dn15



BIURO PROJEKTOWE  
**THERMO TECHNIKA**  
Truskawkowa 42, 89-600 Chojnice  
NIP: 555-192-87-98 REGON: 221071730  
www.thermotechnika.pl tel. 600 885 434

PRZEBUD. ORAZ ZMIANA SPOSOBU UŻYTKOWANIA		TEMAT
PRZEDSZKOLA NA BUD. WIELORODZINNY		ETAP
ZŁOK. W.M. RUNOWO KR., DZ. NR 109/1		PROJ. BUD.
GMINA WIĘCBORK		INWESTOR
mgr inż. Jakub Gorlik		PROJEKTANT
POM0052/PWOS/10		
mgr inż. Kamila Gwama		OPRACOWAŁ
mgr inż. Rafał Gorecki		SPRAWDZAJĄCY
POM0051/PWOS/10		
ROZWINIĘCIE INSTALACJI WODOCIĄGOWEJ		WZIASA RYSUNKU
DATA	BRANZA	NR RYS
12/2015	SANITARNA	S-5