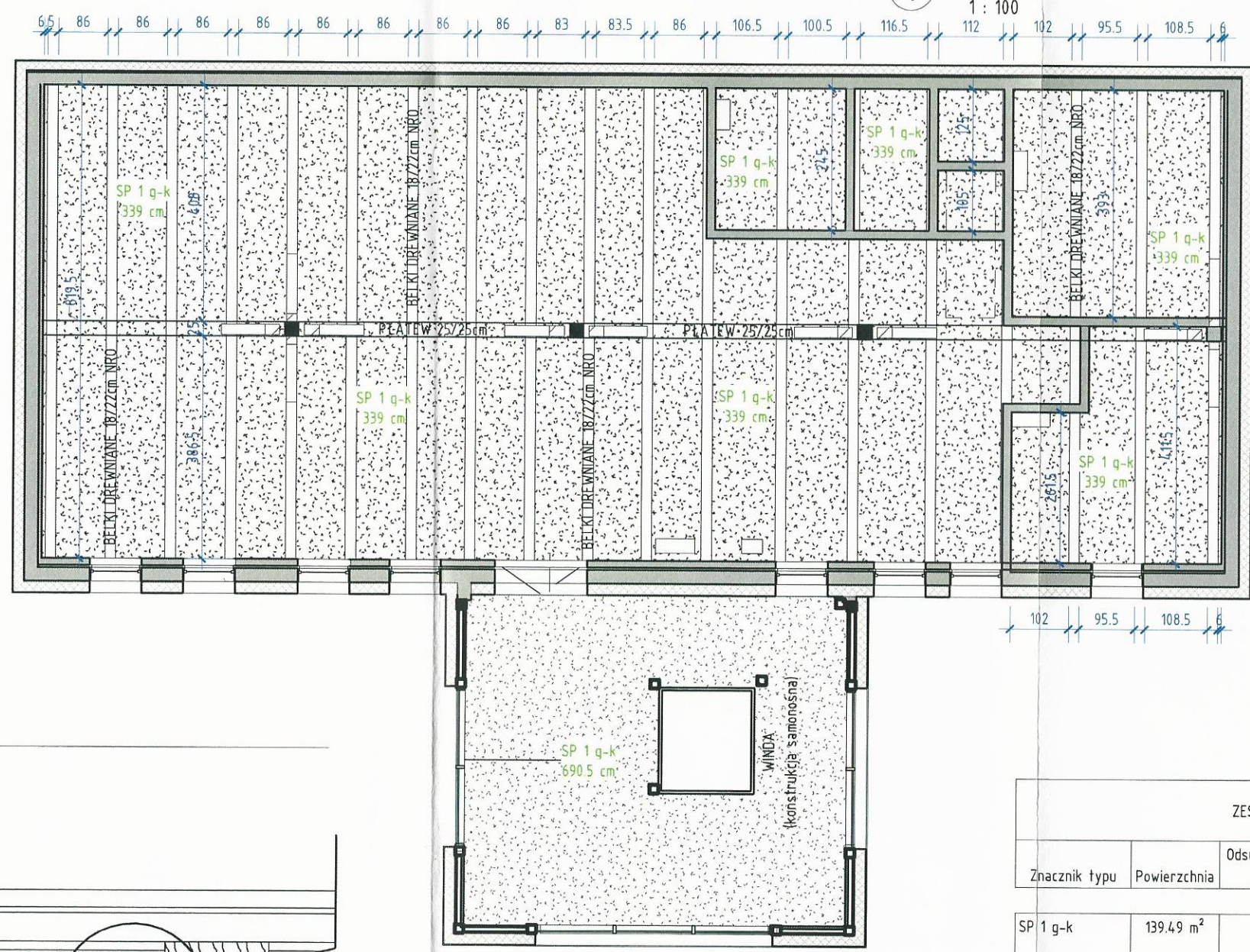


Rzut sufitu - piętro

1

1 : 100

STAROSTA SĘPOLEŃSKI
ul. Kościuszki 11
89-400 Sępólno Krajeńskie

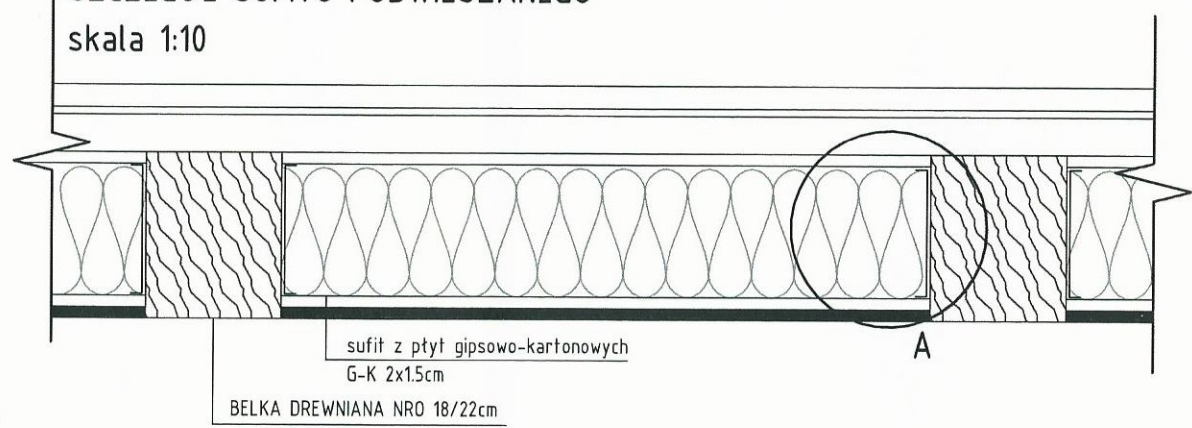


2

Szczegół A

1 : 10

SZCZEGÓŁ SUFITU PODWIESZANEGO
skala 1:10



SZCZEGÓŁ A

skala 1:5



ZESTAWIENIE SUFITÓW			
Znacznik typu	Powierzchnia	Odsunięcie wysokości od poziomu	Komentarze
SP 1 g-k	139.49 m ²	339	sufit podwieszany klub amopomocy + pomieszczenia towarzyszące
SP 1 g-k	34.94 m ²	690.5	sufit podwieszany do konstrukcji stropu części dobudowanej
Suma ogólna: 2	174.43 m ²		

BIURO PROJEKTOWE I NADZÓR BUDOWLANY mgr inż. Marcin Bartoś, Rychnowy 1b, 77-300 Czetuchów tel. kom.: 663 922 034; fax 597268037 e-mail: biuro@marcinbartos.pl; marcinbartos4@wp.pl; www.marcinbartos.pl			Data: XII.2016
ARCHITEKTURA			Skala: 1:100
Temat: Rzut sufitu - piętro. Szczegół sufitu podwieszanego.			Rys. nr: A14
Nazwa inwestycji: PRZEBUDOWA, ROZBUDOWA ORAZ ZMIANA SPOSOBU UŻYTKOWANIA BUDYNKU GOSPODARCZEGO NA KLUB SAMOPOMOCY MIESZKAŃCÓW GMINY WIECIBORK ORAZ POMIESZCZENIA SOCJALNE WRAZ Z BUDOWĄ PARKINGU			
Adres: dz. nr 11/1, 11/3, 12/3, 12/4, 13/3, 13/6, 13/7 ul. Mickiewicza 13, 89-410 Wicibork			
Wykonat:	Branża:	Imię i nazwisko, uprawnienia budowlane:	Podpis:
Projektant:	Architektura:	mgr inż. arch. ALICJA ERDMANN Upr.: 63/POOKK/IV/2015 do proj. bez ograniczeń w specj. architektonicznej	
Projektant sprawdz.	Architektura:	mgr inż. arch. TOMASZ WOLANIN Upr.: 64/07/DOIA do proj. bez ograniczeń w specj. architektonicznej	