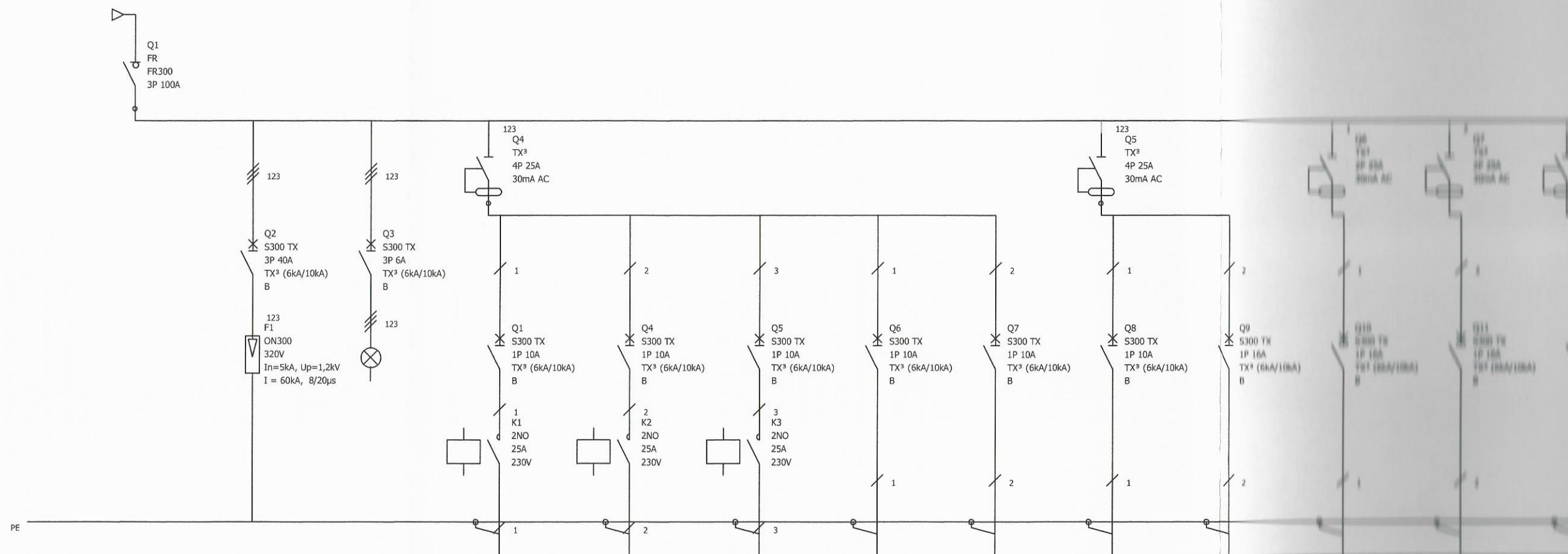


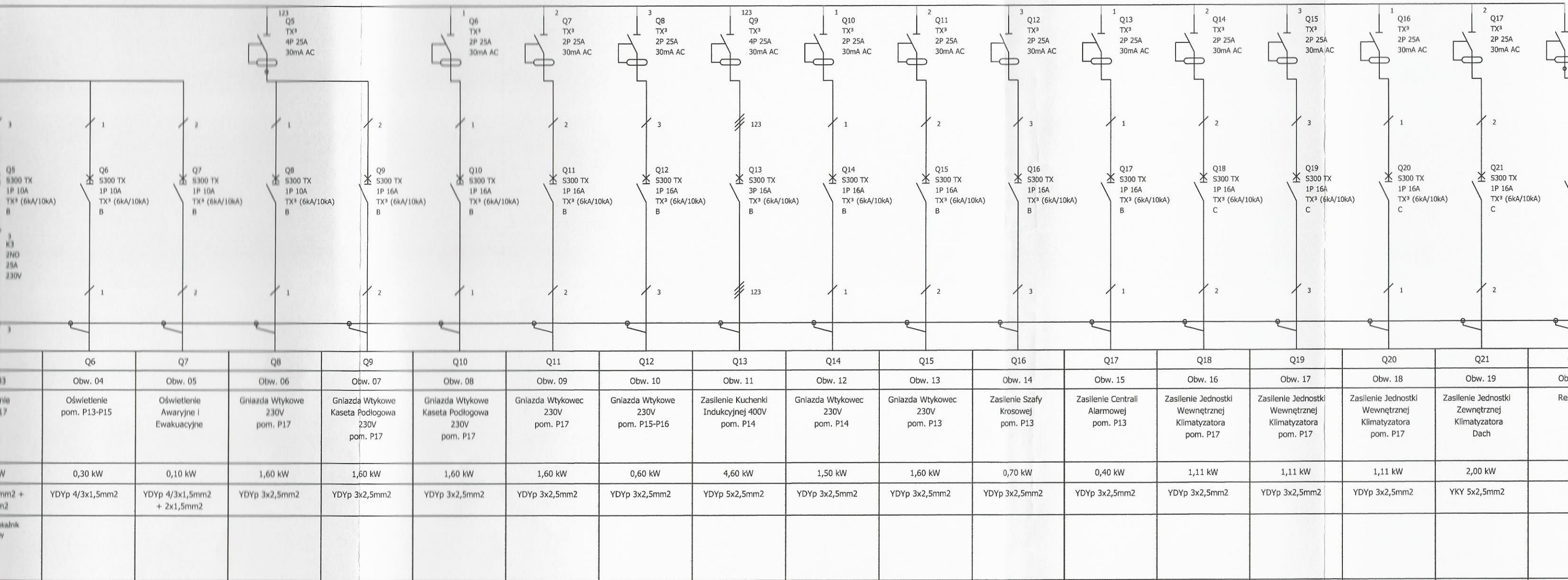
SCHEMAT

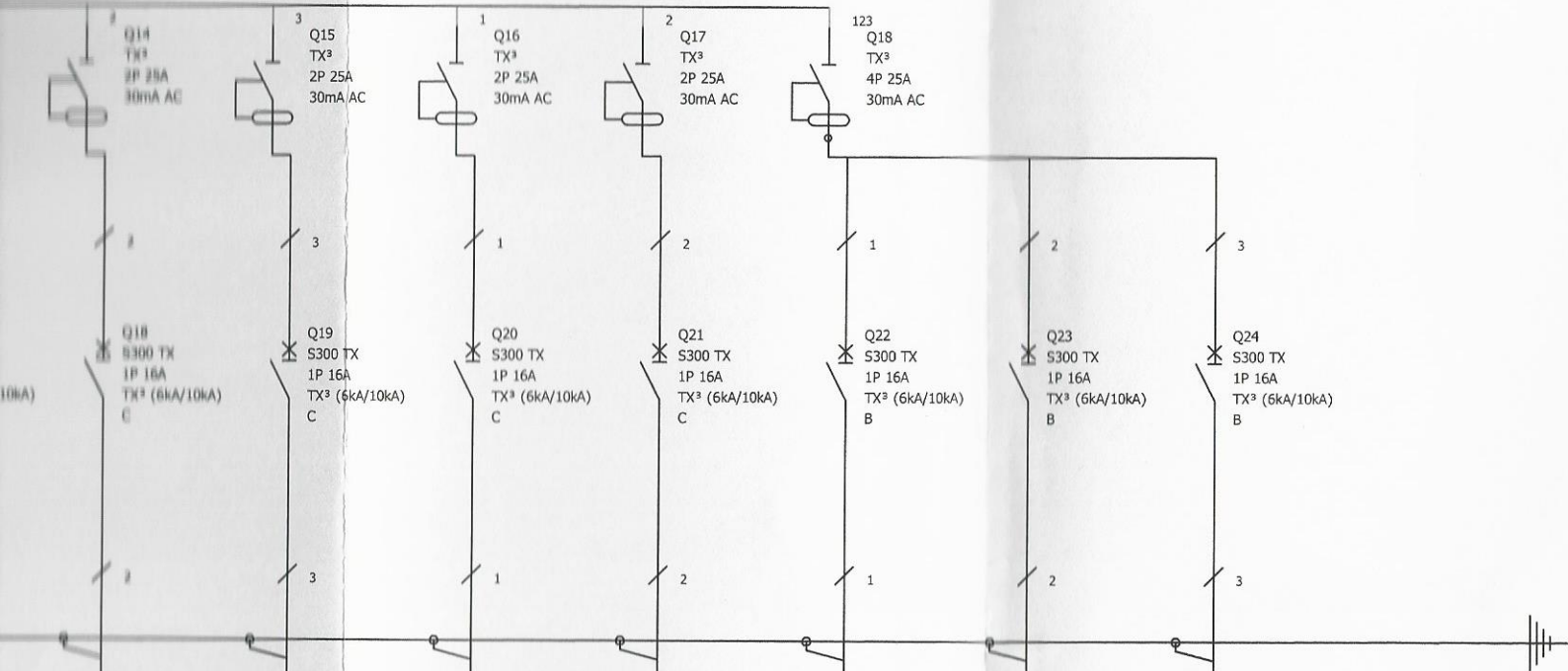
Układ sieci	TN-C-S
Napięcie znamionowe	230/400V
Moc zainstalowana	22,13 kW
Moc Szczytowa	15,49 kW
Prąd Szczytowy	23,32 A



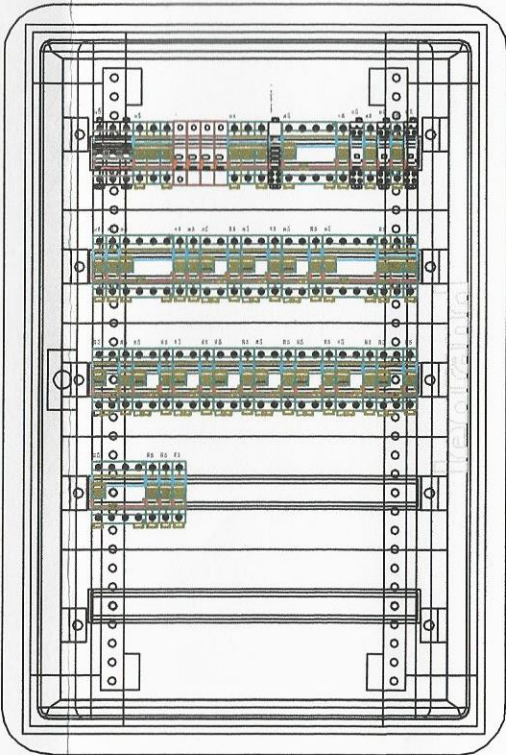
Oznaczenie urządzenia	Q1	F1	Q3	Q1	Q4	Q5	Q6	Q7	Q8	Q9	Q10	Q11	Q12
Oznaczenie zacisku				Obw. 01	Obw. 02	Obw. 03	Obw. 04	Obw. 05	Obw. 06	Obw. 07	Obw. 08	Obw. 09	Obw. 10
Opis	Zasilanie Z RG	Ochrona przeciwprzepięciowa Ochronnik klasy B+C	Kontrola Faz	Oświetlenie pom. P17	Oświetlenie pom. P17	Oświetlenie pom. P17	Oświetlenie pom. P13-P15	Oświetlenie Awaryjne i Ewakuacyjne	Gniazda Wtykowe 230V pom. P17	Gniazda Wtykowe Kasety Podłogowa 230V pom. P17	Gniazda Wtykowe Kasety Podłogowa 230V pom. P17	Gniazda Wtykowe 230V pom. P17	Gniazda Wtykowe 230V pom. P17
Moc	22,13 kW			0,20 kW	0,20 kW	0,20 kW	0,30 kW	0,10 kW	1,60 kW	1,60 kW	1,60 kW	1,60 kW	1,60 kW
Przekrój przewodu	YKXS 5x10mm ²	4 x LgY 16mm ²		YDYp 4/3x1,5mm ² + 2x1,5mm ²	YDYp 4/3x1,5mm ² + 2x1,5mm ²	YDYp 4/3x1,5mm ² + 2x1,5mm ²	YDYp 4/3x1,5mm ²	YDYp 4/3x1,5mm ² + 2x1,5mm ²	YDYp 3x2,5mm ²	YDYp 3x2,5mm ²	YDYp 3x2,5mm ²	YDYp 3x2,5mm ²	YDYp 3x2,5mm ²
UWAGI				Sterowanie Przełącznik Bistabilny	Sterowanie Przełącznik Bistabilny	Sterowanie Przełącznik Bistabilny							

SCHEMAT ROZDZIELNICY R1





Q18	Q19	Q20	Q21	Q22	Q23	Q24	
Obw. 16	Obw. 17	Obw. 18	Obw. 19	Obw. 20	Obw. 21	Obw. 22	
Zasilenie Jednostki Wewnętrznej Klimatyzatora pom. P17	Zasilenie Jednostki Wewnętrznej Klimatyzatora pom. P17	Zasilenie Jednostki Wewnętrznej Klimatyzatora pom. P17	Zasilenie Jednostki Zewnętrznej Klimatyzatora Dach	Rezerwa	Rezerwa	Rezerwa	
1,11 kW	1,11 kW	1,11 kW	2,00 kW				
YDYp 3x2,5mm ²	YDYp 3x2,5mm ²	YDYp 3x2,5mm ²	YKY 5x2,5mm ²				



BIURO PROJEKTOWE I NADZÓR BUDOWLANY Rychnowy 1b, 77-300 Cztuchów tel. kom.: 663 922 034; 609055347 fax: 597268037 e-mail: biuro@marcinbartos.pl; marcinbartos4@wp.pl; www.marcinbartos.pl		Data: 12.12. 2016 r.
Elektryczna		Skala: 1:100
Temat: SCHEMAT ROZDZIELNICY R1		Rys. nr: E-07
Nazwa inwestycji: Przebudowa, rozbudowa oraz zmiana sposobu użytkowania budynku gospodarczego na klub samopomocy mieszkańców gminy Więcbork oraz pomieszczenia socjalne wraz z budową parkingu.		
Adres: dz.nr 11/1, 11/3, 12/3, 12/4, 13/3, 13/6, 13/7 ul. Mickiewicza 13, Więcbork.		
Wykonat: Branża: Imię i nazwisko, uprawnienia budowlane:		Podpis:
Projektant:	Elektryczna: inż. Zenon Trąbata Upr.: NB-7210/253/79 do projektowania bez ograniczeń w spec. elektrycznej	<i>[Signature]</i>
Projektant Spr:	Elektryczna: inż. Karol Gołębiewski Upr.: POM/0179/PWOE/08 do projektowania bez ograniczeń w spec. elektrycznej	<i>[Signature]</i>
Asystent projektanta:	Elektryczna: mgr inż. Rafał Kobierowski	