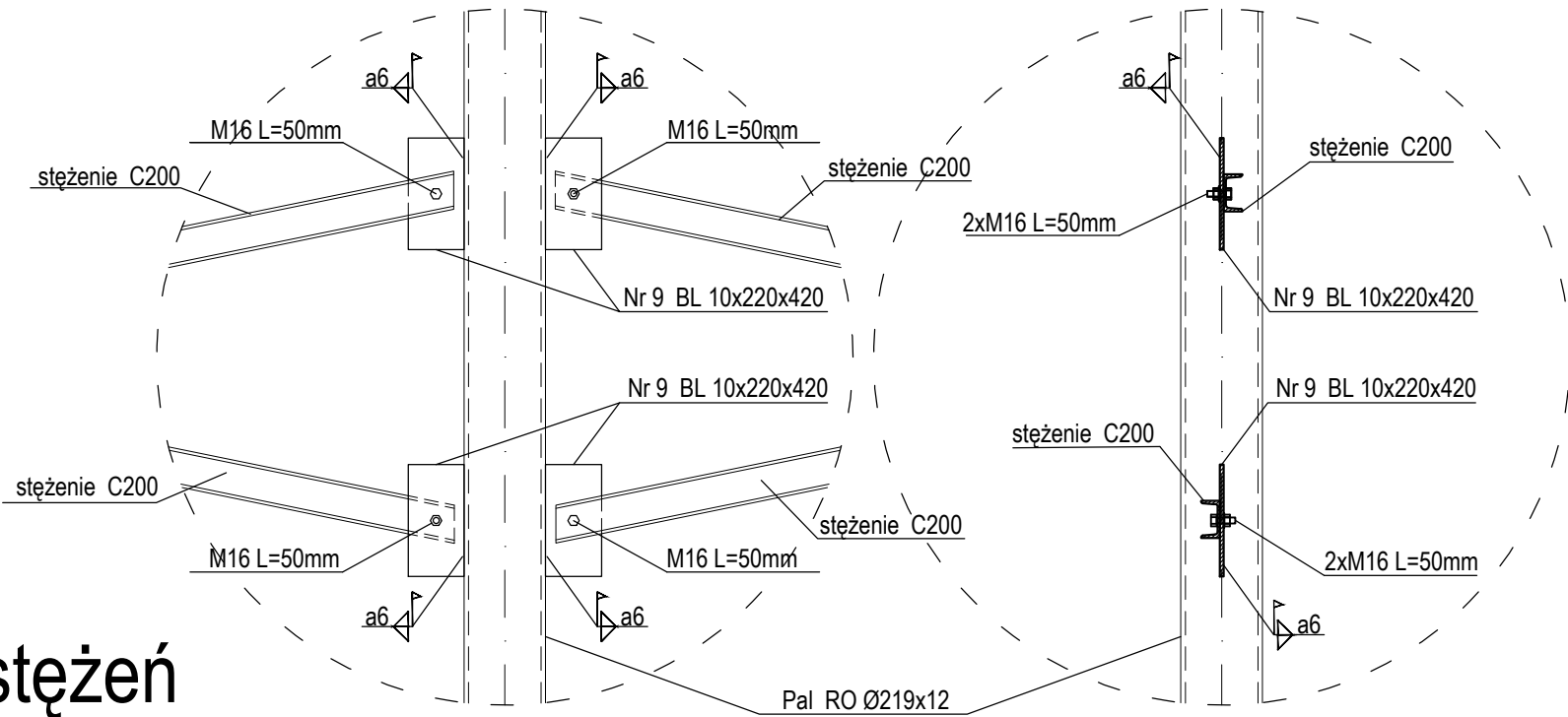


ZESTAWIENIE STALI STĘŻEŃ - C100						
L.p.	Nazwa elementu	Powierzchnia [cm ²]	Długość [m]	Liczba [szt.]	Waga 1 szt. [kg]	Waga całościowa [kg]
1	Nr1 C100 L=3825mm	13,50	3,83	38	40,59	1542,36
2	Nr2 C100 L=4797mm	13,50	4,80	24	50,87	1220,83
3	Nr3 C100 L=3345mm	13,50	3,35	4	35,50	142,01
4	Nr4 C100 L=4553mm	13,50	4,56	4	48,32	193,30
5	Nr5 C100 L=4511mm	13,50	4,51	4	47,79	191,18
6	Nr6 C100 L=3823mm	13,50	3,82	16	40,48	647,72
7	Nr7 C100 L=3555mm	13,50	3,56	12	37,73	452,73
8	Nr7 C100 L=3443mm	13,50	3,44	4	36,46	145,82
9	BL 10x150mm	15,00	0,30	212	3,53	748,89
RAZEM						5284,83 kg

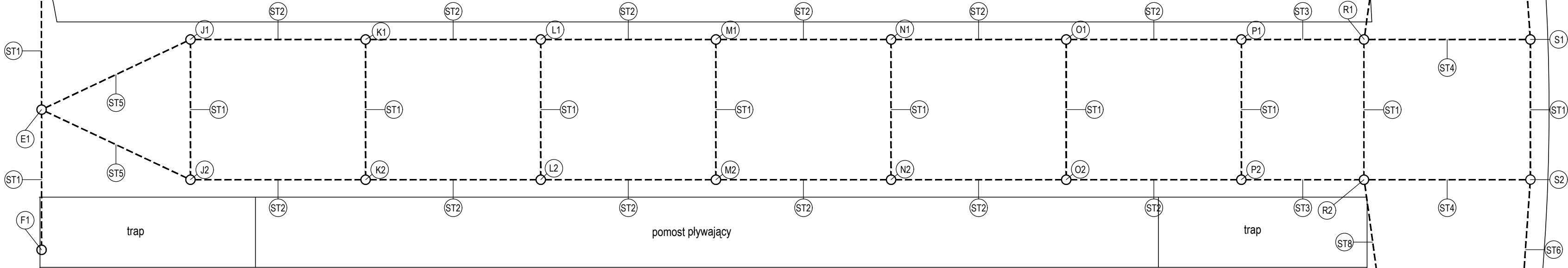
Detal połączenia stężenia z palem

skala 1:20



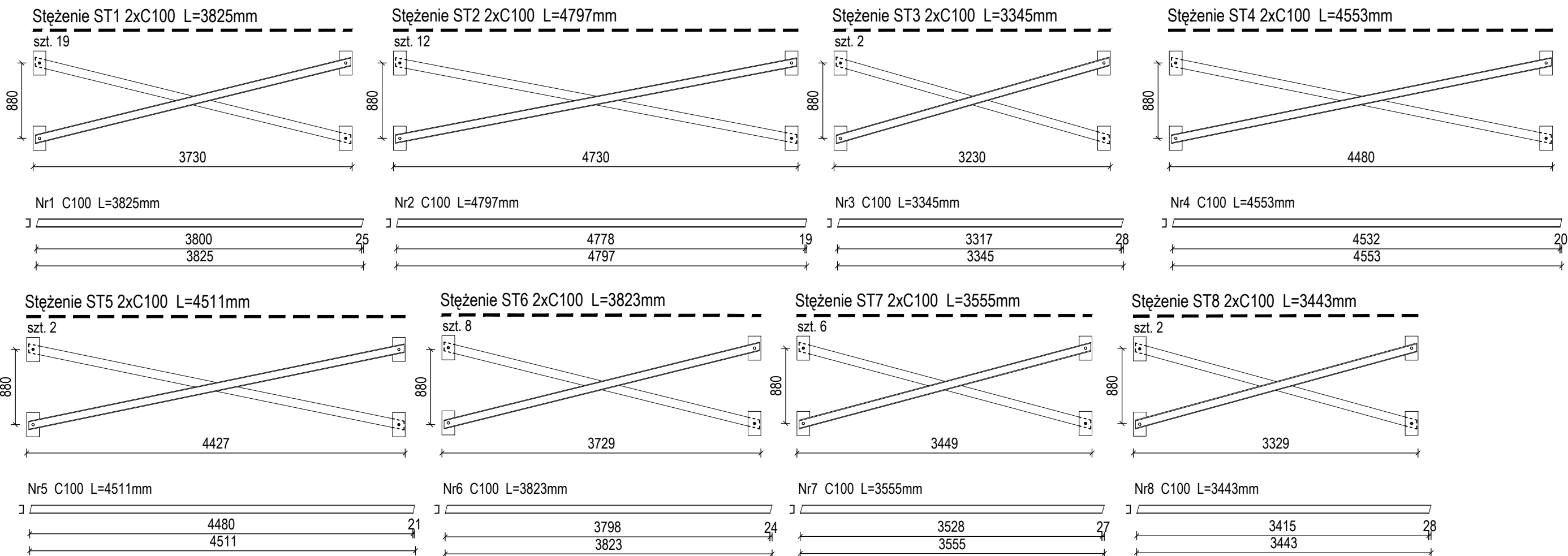
Schemat rozmieszczenia stężeń

skala 1:20



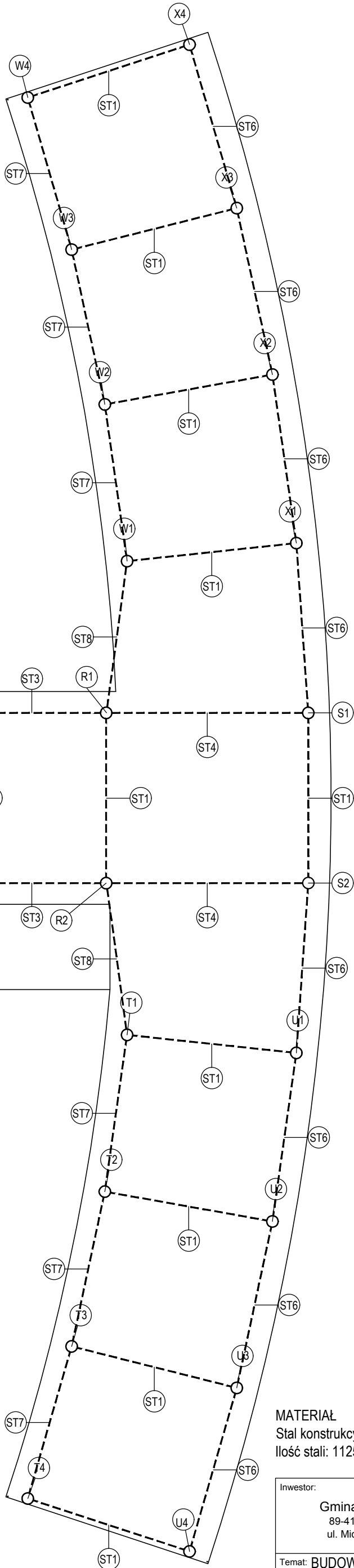
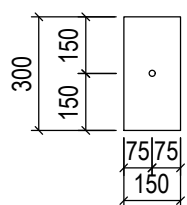
Graficzne zestawienie stężeń

skala 1:50



Nr9 Bl. 10x150x300

skala 1:20
szt. 212



MATERIAŁ:
Stal konstrukcyjna S235J2
Ilość stali: 11254kg

Inwestor: Gmina Więcbork 89-410 Więcbork ul. Mickiewicza 22		Wykonawca: Agador s.c. Krzysztof Zankow Elżbieta Zankow 85-165 Bydgoszcz, ul. Tuchowska 7/65 pracownia: 85-171 Bydgoszcz, ul. Wojska Polskiego 19b tel./fax: 52 348 95 84	
Temat: BUDOWA MOŁO PRZY PROMENADZIE NA JEZIORZE WIĘCBORSKIM WRAZ Z INFRASTRUKTURA TOWARZYSZĄCĄ NA TERENIE DZIAŁEK NR 277, 115, 116, 117 i 118		Nr rys.: 7	
Skala: 1:100;1:50;1:20	Rysunek: STĘŻENIA	Faza: pww Branża: MOSTOWIA	
Projektant: Łukasz Figat KUP/0084/POM/15 w specjalności mostowej		Sprawdzający: Michał Delmaczyński KUP/0042/POM/05 w specjalności mostowej Opracował: Paweł Kwiatkowski	