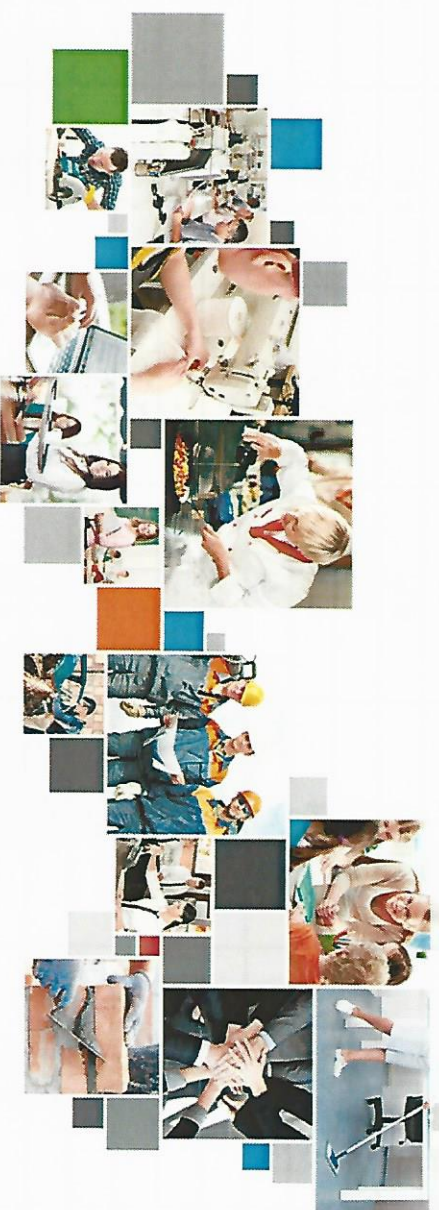


INFORMACJA O SYTUACJI RYNKU PRACY W POWIECIE SĘPOLEŃSKIM

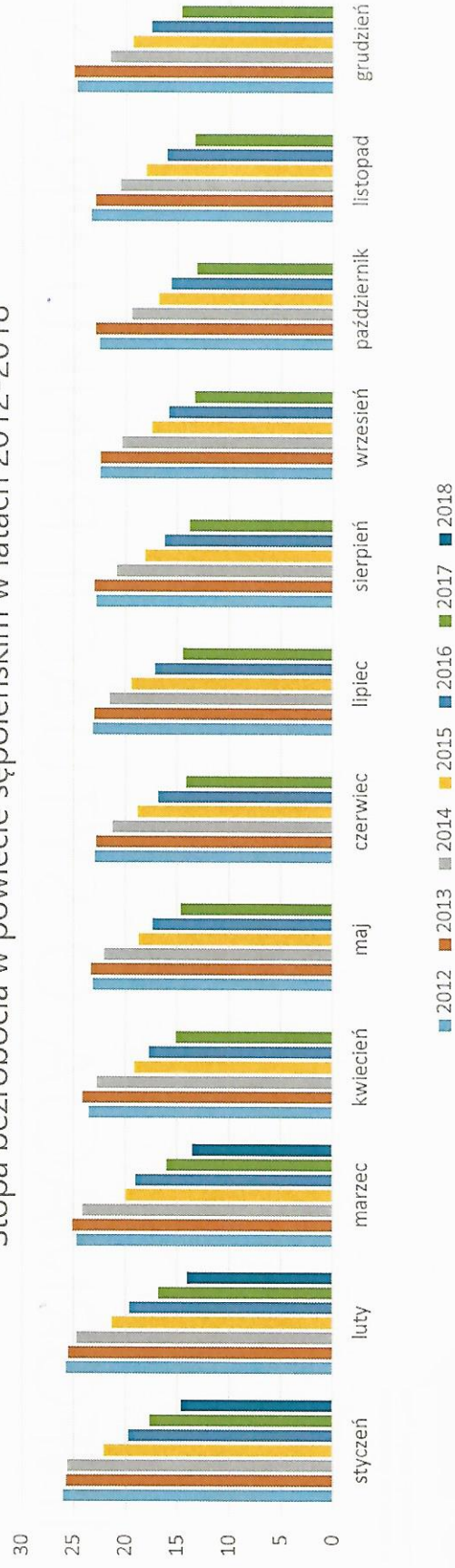


KWIECIEŃ 2018

1. Stopa bezrobocia* w powiecie sępoleńskim w latach 2012 – 2018

Miesiąc/Rok	2012	2013	2014	2015	2016	2017	2018
styczeń	26	25,7	25,6	22,1	19,7	17,6	14,6
luty	25,7	25,5	24,7	21,3	19,6	16,8	14,0
marzec	24,7	25,1	24,1	20	19	16	13,5
kwiecień	23,5	24,1	22,7	19,1	17,7	15,1	
maj	23,1	23,3	22	18,7	17,3	14,6	
czerwiec	22,9	22,8	21,2	18,8	16,8	14,1	
lipiec	23,1	23	21,5	19,4	17,1	14,4	
sierpień	22,8	23	20,8	18,1	16,2	13,8	
wrzesień	22,4	22,4	20,3	17,4	15,8	13,3	
październik	22,5	22,9	19,4	16,8	15,6	13,1	
listopad	23,3	22,9	20,5	18	16	13,3	
grudzień	24,7	25	21,5	19,3	17,5	14,6	

Stopa bezrobocia w powiecie sępoleńskim w latach 2012-2018

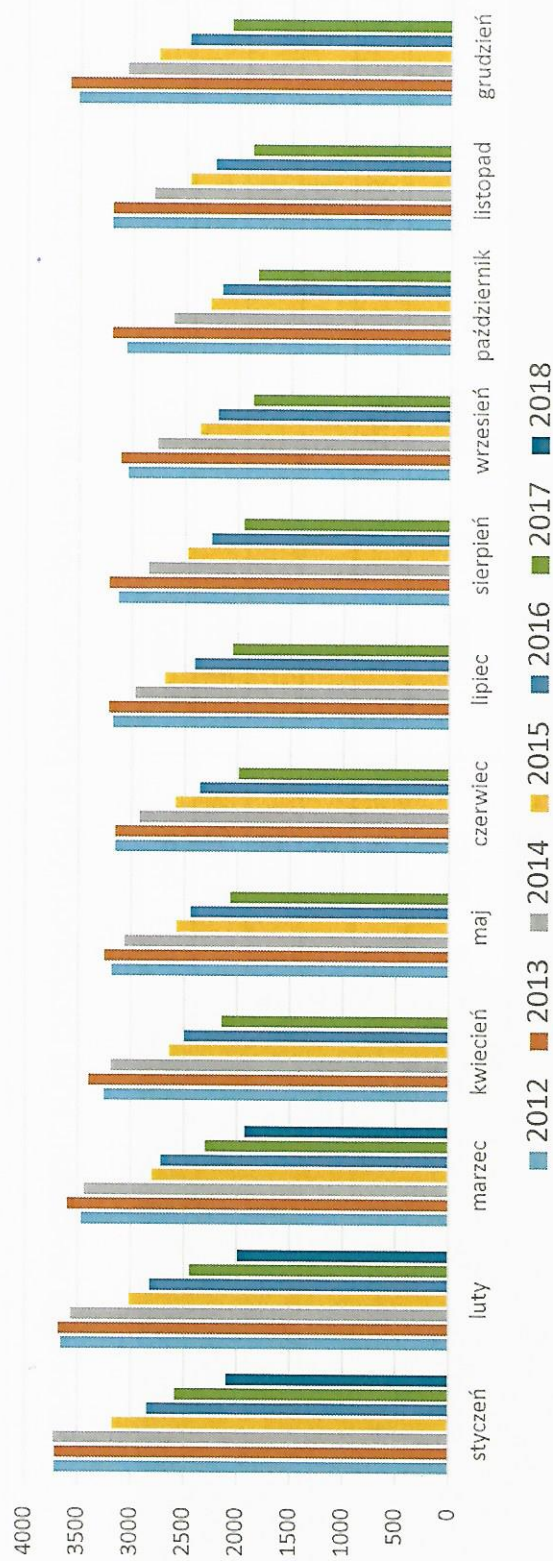


* Stopa bezrobocia wyrażona jest w % i wskazuje udział liczby bezrobotnych w liczbie aktywnych zawodowo.

2. Liczba bezrobotnych w powiecie sępoleńskim w latach 2012 – 2018

Miesiąc/Rok	2012	2013	2014	2015	2016	2017	2018
styczeń	3716	3712	3725	3173	2846	2582	2094
luty	3654	3682	3562	3014	2819	2442	1989
marzec	3463	3597	3435	2795	2714	2294	1920
kwiecień	3250	3400	3187	2637	2497	2142	
maj	3180	3251	3059	2569	2436	2061	
czerwiec	3147	3151	2922	2581	2351	1986	
lipiec	3174	3215	2966	2686	2402	2043	
sierpień	3124	3217	2843	2475	2247	1941	
wrzesień	3039	3110	2759	2359	2190	1859	
październik	3057	3196	2617	2266	2155	1820	
listopad	3195	3193	2800	2461	2222	1869	
grudzień	3515	3597	3058	2760	2470	2071	

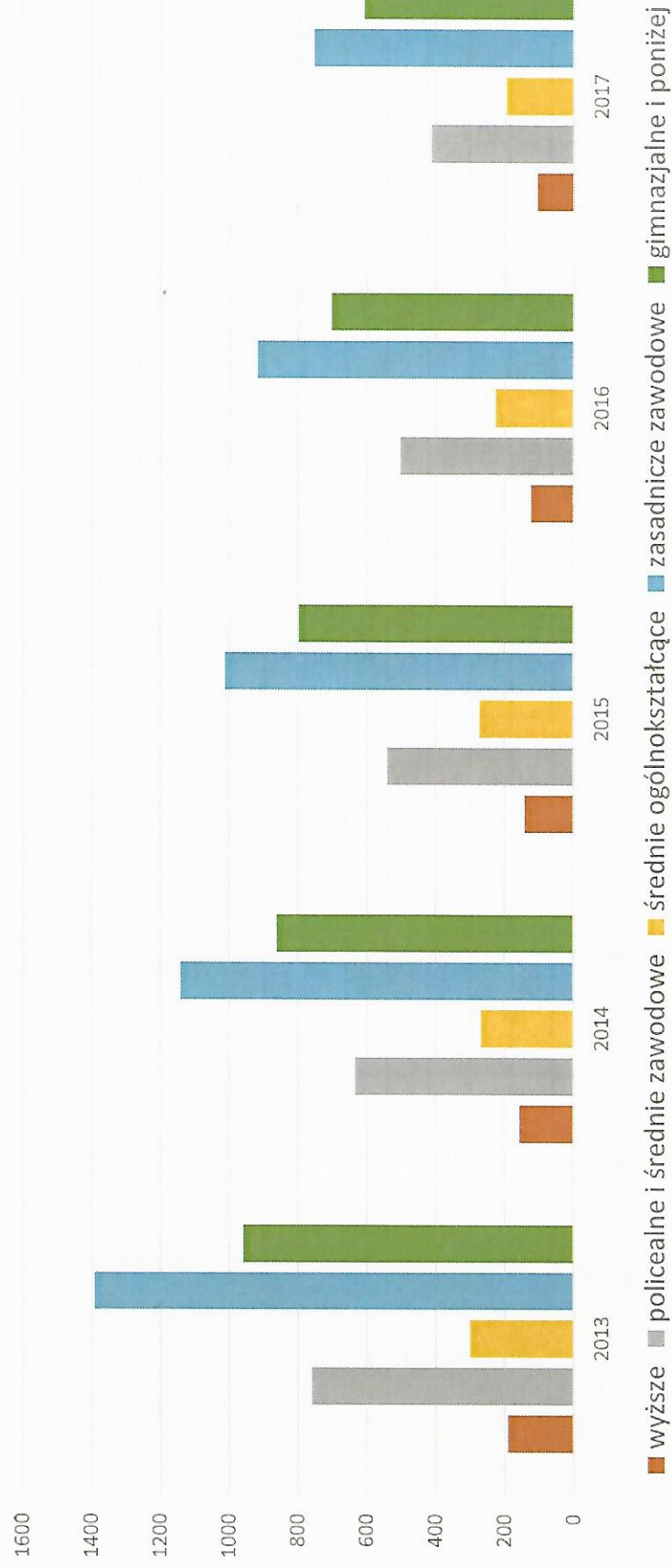
Liczba osób bezrobotnych w powiecie sępoleńskim w latach 2012-2018



3. Struktura wykształcenia bezrobotnych w powiecie sępoleńskim w latach 2013-2017

Wyszczególnienie	2013	2014	2015	2016	2017
Zarejestrowani ogółem:	3597	3058	2760	2470	2071
wyższe	189	156	141	123	104
policealne i średnie zawodowe	759	634	539	502	412
średnie ogólnokształcące	301	269	272	226	195
zasadnicze zawodowe	1 390	1 139	1011	917	752
gimnazjalne i poniżej	958	860	797	702	608

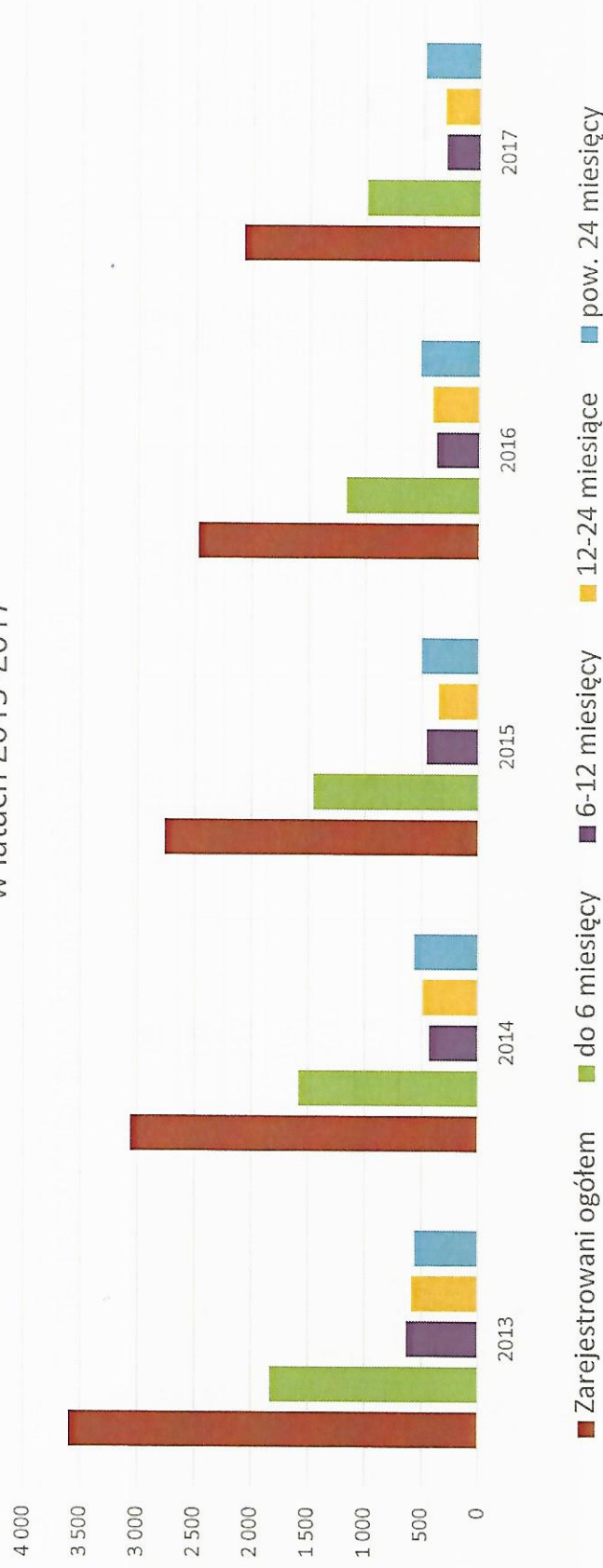
Struktura wykształcenia bezrobotnych w powiecie sępoleńskim w latach 2013-2017



4. Liczba bezrobotnych w powiecie sępoleńskim wg okresu pozostawania bez pracy w latach 2013-2017

Wyszczególnienie	2013	2014	2015	2016	2017
Zarejestrowani ogółem	3 597	3 058	2 760	2 470	2 071
do 6 miesięcy	1 829	1 580	1 453	1 169	992
6-12 miesięcy	627	428	455	374	294
12-24 miesiące	584	487	350	408	304
pow. 24 miesięcy	557	563	502	519	481

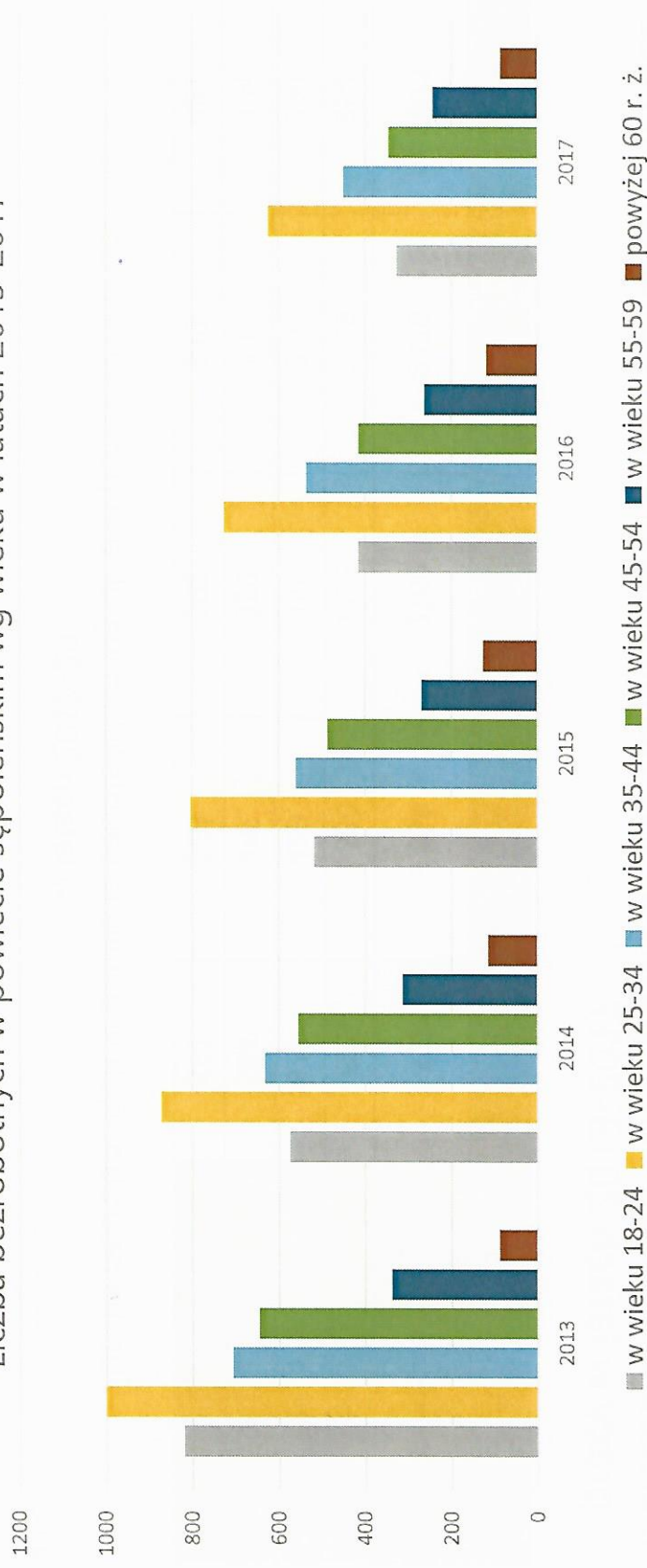
Liczba bezrobotnych w powiecie sępoleńskim wg okresu pozostawania bez pracy w latach 2013-2017



5. Liczba bezrobotnych w powiecie sępoleńskim wg wieku w latach 2013-2017

Wyszczególnienie	2013	2014	2015	2016	2017
Zarejestrowani ogółem	3 597	3 058	2 760	2 470	2 071
w wieku 18-24	819	573	517	415	326
w wieku 25-34	1 001	872	803	725	623
w wieku 35-44	706	631	559	535	449
w wieku 45-54	645	554	486	414	345
w wieku 55-59	338	313	269	262	242
powyżej 60 r. ż.	88	115	126	119	86

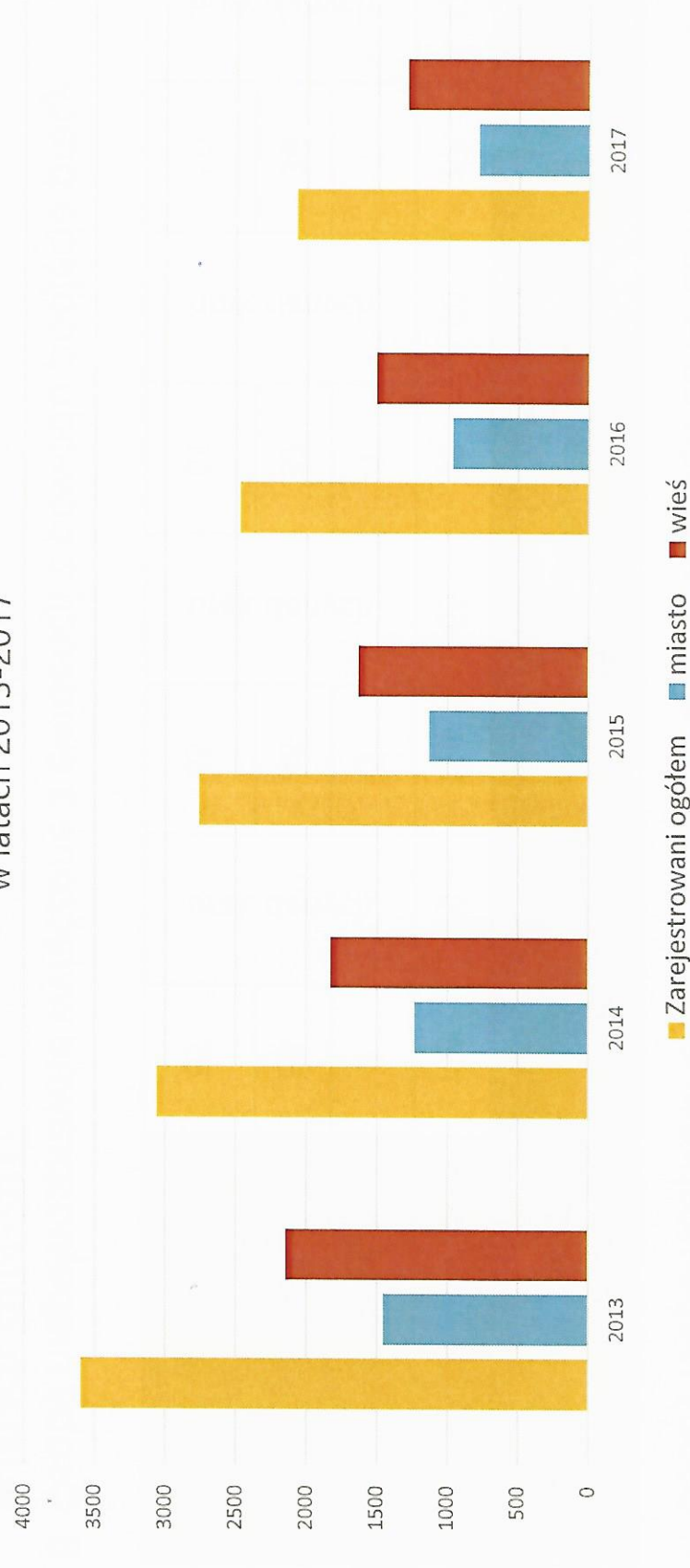
Liczba bezrobotnych w powiecie sępoleńskim wg wieku w latach 2013-2017



6. Liczba bezrobotnych w powiecie sępoleńskim wg miejsca zamieszkania w latach 2013-2017

Wyszczególnienie	2013	2014	2015	2016	2017
Zarejestrowani ogółem	3 597	3 058	2 760	2 470	2 071
miasto	1 453	1 231	1 128	963	783
wieś	2 144	1 827	1 632	1 507	1 288

Liczba bezrobotnych w powiecie sępoleńskim wg miejsca zamieszkania w latach 2013-2017



7. Osoby niepełnosprawne zarejestrowane w PUP w latach 2014-2017

Wyszczególnienie	2014		2015		2016		2017	
	ogółem	kobiety	ogółem	kobiety	ogółem	kobiety	ogółem	kobiety
ogółem	151	79	118	65	99	50	87	47
stopień niepełnosprawności	znaczny	3	brak danych	brak danych	1	brak danych	1	brak danych
	umiarkowany	58	5	brak danych	37	brak danych	36	brak danych
	lekki	85	65	brak danych	61	brak danych	50	brak danych

8. Osoby niepełnosprawne wyłączone z ewidencji z powodu podjęcia pracy w latach 2014-2017

Wyszczególnienie	2014		2015		2016		2017	
	ogółem	kobiety	ogółem	kobiety	ogółem	kobiety	ogółem	kobiety
razem	86	44	103	49	93	47	81	41
podjęcia pracy	20	16	33	14	22	10	36	19
niesubsydiowane	66	28	70	35	71	37	45	22

9. Porównanie liczby bezrobotnych według miast i gmin w powiecie sępoleńskim w latach 2013-2017

Wyszczególnienie		Liczba bezrobotnych				
		2013	2014	2015	2016	2017
Sępólno Kraj.	Miasto	794	659	608	483	410
	Gmina	630	537	507	429	369
Kamień Kraj.	Miasto	184	156	140	134	95
	Gmina	441	364	318	292	260
Więcbork	Miasto	475	416	380	346	278
	Gmina	636	528	455	460	376
Sośno	Gmina	437	398	352	326	283
Ogółem PUP		3 597	3 058	2 760	2 470	2 071
Zamieszkali na wsi w PUP		2 144	1 827	1 632	1 507	1 288

10. Porównanie liczby bezrobotnych według miast i gmin w powiecie sępoleńskim w miesiącach grudzień 2016 – grudzień 2017 r.

Wyszczególnienie	Liczba bezrobotnych						Bezrobotni z prawem do zasiłku					
	Ogółem		Kobiety		Ogółem		Kobiety		Ogółem		Kobiety	
	XII/16	XII/17	XII/16	XII/17	XII/16	XII/17	XII/16	XII/17	XII/16	XII/17	XII/16	XII/17
Sępólno Kraj.	483	410	256	232	128	110	61	57				
Gmina	429	369	230	215	91	88	39	45				
Kamień Kraj.	134	95	79	65	37	16	19	11				
Gmina	292	260	195	180	61	53	29	35				
Więcork	346	278	210	174	58	51	32	29				
Gmina	460	376	216	208	87	76	37	32				
Sośno	326	283	183	173	50	48	24	23				
Ogółem PUP	2 470	2071	1 445	1280	512	442	241	232				
Zamieszkali na wsi w PUP	1 507	1288	809	747	289	265	129	135				

11. Osoby bezrobotne rejestrowane i wyłączone z ewidencji bezrobotnych
w latach 2013 - 2017

Wyszczególnienie	2013	2014	2015	2016	2017
Liczba osób rejestrowanych	5522	5065	4927	4401	3989
Liczba osób wykreślonych	5440	5604	5216	4691	4388
Podjęcia pracy*	2932	2902	3040	3017	2853
Staż	721	881	626	487	407
Niepotwierdzenie gotowości	1008	955	752	512	448
Pozostałe	779	866	798	675	680

* podjęcie pracy obejmuje: - roboty publiczne, prace interwencyjne (bez staży i prac społecznie użytecznych)
- wykreślenia z powodu podjęć pracy bez udziału finansowego PUP

12. Podjęcia pracy za granicą w latach 2013 – 2017

Kraj	Liczba osób w latach					Ogółem
	2013	2014	2015	2016	2017	
Francja	427	565	497	462	338	2289
Niemcy	132	115	109	134	100	590
Holandia	66	67	43	65	47	288
Szwecja	15	11	13	7	3	49
Wlk. Brytania	16	19	15	5	9	64
Szwajcaria	13	17	17	12	6	65
Belgia	12	16	13	5	6	52
Dania	6	5	10	4	0	25
Hiszpania	6	2	3	0	0	11
Irlandia	3	7	0	1	1	12
Włochy	1	1	2	0	0	4
USA	1	0	0	0	0	1
Austria	1	0	0	0	0	1
Norwegia	1	1	2	6	5	15
Czechy	1	0	0	1	0	2
Islandia	0	0	0	0	1	1
RAZEM	701	826	724	702	516	3469

13. Podjęcia pracy i powroty z za granicy w latach 2014 – 2017

Miesiąc	2014		2015		2016		2017	
	Podjęcie pracy za granicą	Powroty z za granicy	Podjęcie pracy za granicą	Powroty z za granicy	Podjęcie pracy za granicą	Powroty z za granicy	Podjęcie pracy za granicą	Powroty z za granicy
styczeń	96	50	107	54	120	37	119	41
luty	28	19	33	30	33	21	36	19
marzec	55	35	54	36	46	51	28	30
kwiecień	132	43	94	54	81	39	63	50
maj	66	48	83	51	82	40	51	44
czerwiec	64	84	41	80	60	73	32	31
lipiec	39	108	34	117	36	108	11	78
sierpień	222	43	169	52	138	59	107	40
wrzesień	74	40	71	43	61	39	33	31
październik	33	93	25	52	21	47	21	50
listopad	6	116	7	148	18	91	9	89
grudzień	11	158	6	132	6	170	6	130
RAZEM	826	837	724	849	702	775	516	633

14. Limity środków na programy rynku pracy w latach 2013 – 2017

Wyszczególnienie	2013	2014	2015	2016	2017
Limity ogółem	9 057 506,46	9 072 692,96	9 407 963,21	10 576 900,00	11 544 200,00
Algorytm	3 235 000,00	1 851 600,00	3 979 040,53	3 007 881,61	2 692 607,98
Środki pozyskane	5 822 506,46	7 221 092,96	5 428 922,68	5 964 718,39	6 444 592,02
Środki na refundacje części kosztów poniesionych na wynagrodzenia i składki osób do 30 r.ż. (art. 150f)	x	x	x	1 604 300,00	2 407 000,00
w tym					

15. Programy rynku pracy realizowane przez PUP w Sępólnie Kraj. w 2017 r.

Programy rynku pracy
kwota w 2017:
6 444 592,02 zł

1. Program regionalny 2017 r.	771 000,00
2. Rezerwa- aktywizacja w regionach wysokiego bezrobocia	982 700,00
3. Rezerwa – rodzice powracający na rynek pracy	71 100,00
4. EFS – POWER 2017	1 732 653,02
5. EFS – RPO 2017	1 456 339,00
6. Rezerwa- osoby długotrwale bezrobotne	368 800,00
7. Rezerwa- osoby pow. 50 roku życia	258 800,00
8. Rezerwa- usuwanie skutków klęsk żywiołowych (dwa wnioski o środki finansowe)	311 400,00
9. Rezerwa- aktywizacja os. bezrobotnych z grup ryzyka	316 000,00
10. Krajowy Fundusz Szkoleniowy	175 800,00

16. Limity środków na poszczególne formy aktywizacji w latach 2013 – 2017

Lp.	Forma aktywizacji	Wydatki 2013	Wydatki 2014	Wydatki 2015	Wydatki 2016	Wydatki 2017	Planowane wydatki 2018
1.	Badania bezrobotnych	35 804,00 zł	44 763,00 zł	36 346,00 zł	27 355,00 zł	23 881,00 zł	22 000,00 zł
2.	Bony na zasiedlenie	x	7 700,00 zł	45 749,36 zł	69 500,00 zł	81 200,00 zł	32 000,00 zł
3.	Bony stażowe	x	124 344,39 zł	153 595,24 zł	14 386,38 zł	68 288,13 zł	10 463,06 zł
4.	Bony szkoleniowe	x	6 639,86 zł	26 816,00 zł	24 600,00 zł	- zł	- zł
5.	Bony zatrudnieniowe	x	4 072,39 zł	31 997,36 zł	43 327,99 zł	8 532,62 zł	- zł
6.	Dofinansowanie wynagr. za zatrudnienie bezrobotnego, który ukończył 50 r.ż.	x	2 324,00 zł	7 756,00 zł	- zł	- zł	- zł
7.	Krajowy Fundusz Szkoleniowy	x	15 086,63 zł	135 700,00 zł	329 043,70 zł	169 844,79 zł	64 100,00 zł
8.	Prace interwencyjne	536 679,25 zł	725 109,96 zł	850 531,72 zł	951 563,27 zł	1 231 772,50 zł	1 000 742,66 zł
9.	Prace społecznie użyteczne	123 537,88 zł	125 907,03 zł	131 224,86 zł	127 381,72 zł	122 218,47 zł	130 000,00 zł
10.	Program Aktywizacja i Integracja	x	- zł	37 232,75 zł	- zł	- zł	18 883,00 zł
11.	Przygotowanie zawodowe dorosłych	90 615,57 zł	- zł	- zł	- zł	- zł	- zł
12.	Przyznanie bezrobotnemu środków na podjęcie działalności gospodarczej	1 307 018,87 zł	1 169 634,94 zł	1 100 131,75 zł	1 032 345,00 zł	1 023 000,00 zł	819 874,33 zł
13.	Refundacja kosztów opieki nad dzieckiem do lat 7 lub osobą zależną	812,83 zł	761,52 zł	2 097,00 zł	2 744,69 zł	2 995,81 zł	3 000,00 zł
14.	Refundacja kosztów wyposażenia i doposażenia stanowiska pracy	379 247,70 zł	599 600,00 zł	463 400,00 zł	406 000,00 zł	523 000,00 zł	360 000,00 zł
15.	Refundacja wynagrodzeń 30- (art. 150f ustawy o promocji zatrudnienia...)	x	- zł	x	1 598 862,66 zł	2 406 089,47 zł	2 407 000,00 zł
16.	Roboty publiczne	2 039 533,02 zł	1 472 901,91 zł	2 766 369,15 zł	3 005 214,72 zł	3 576 436,23 zł	855 000,00 zł
17.	Specyficzne elementy wspierające zatrudnienie (programy specjalne)	27 099,62 zł	- zł	13 917,38 zł	- zł	- zł	- zł
18.	Staż	4 199 003,73 zł	4 326 373,64 zł	3 345 538,21 zł	2 563 266,00 zł	2 007 837,01 zł	1 447 436,95 zł
19.	Studia podyplomowe	2 223,36 zł	4 625,81 zł	11 914,56 zł	16 258,93 zł	332,60 zł	- zł
20.	Stypendia dla kontynuujących naukę	- zł	6 423,20 zł	- zł	- zł	- zł	- zł
21.	Szkolenia	223 054,79 zł	339 961,49 zł	133 814,02 zł	136 817,21 zł	145 520,90 zł	100 000,00 zł
22.	Zwrot kosztów dojazdu i zakwaterowania	92 875,84 zł	84 175,40 zł	94 087,17 zł	135 369,29 zł	114 842,27 zł	130 000,00 zł
RAZEM		9 057 506,46 zł	9 060 405,17 zł	9 388 218,53 zł	10 484 036,56 zł	11 505 791,80 zł	7 400 500,00 zł

17. Liczba osób objętych wsparciem w latach 2013 – 2017

Lp.	Forma aktywizacji	Liczba osób objętych wsparciem w 2013 r.	Liczba osób objętych wsparciem w 2014 r.	Liczba osób objętych wsparciem w 2015 r.	Liczba osób objętych wsparciem w 2016 r.	Liczba osób objętych wsparciem w 2017 r.	Planowana liczba osób objętych wsparciem w 2018 r.
1.	Badania bezrobotnych	x	x	x	x	x	x
2.	Bony na zasiedlenie	x	2	11	17	21	8
3.	Bony stażowe	x	26	31	5	9	6
4.	Bony szkoleniowe	x	2	9	7	0	0
5.	Bony zatrudnieniowe	x	1	6	8	3	0
6.	Dofinansowanie wynagrodz. za zatrudnienie bezrobotnego, który ukończył 50 r.ż.	x	1	1	0	0	0
7.	Krajowy Fundusz Szkoleniowy	x	10	26	199	140	32
8.	Prace interwencyjne	141	211	224	266	315	200
9.	Prace społecznie użyteczne	167	151	178	143	131	120
10.	Program Aktywizacja i Integracja	x	0	32	0	0	0
11.	Przygotowanie zawodowe dorosłych	8	0	0	0	0	0
12.	Przyznanie bezrobotnemu środków na podjęcie działalności gospodarczej	72	62	57	52	51	38
13.	Refundacja kosztów opieki nad dzieckiem do lat 7 lub osobą zależną	1	1	3	4	6	6
14.	Refundacja kosztów wyposażenia i doposażenia stanowiska pracy	21	30	24	20	26	18
15.	Refundacja wynagrodzeń 30- (art. 150f ustawy o promocji zatrudnienia...)	x	x	x	115	257	146
16.	Roboty publiczne	399	280	426	502	541	180
17.	Specyficzne elementy wspierające zatrudnienie (programy specjalne)	x	x	x	x	x	x
18.	Staż	944	927	836	677	514	320
19.	Studia podyplomowe	1	2	5	5	2	0
20.	Stypendia dla kontynuujących naukę	0	1	0	0	0	0
21.	Szkolenia	141	142	67	48	60	40
22.	Zwrot kosztów dojazdu i zakwaterowania	232	235	226	365	377	300
RAZEM		2127	2084	2162	2433	2453	1414