

Projekt

z dnia 13 września 2018 r.
Zatwierdzony przez

**UCHWAŁA NR
RADY MIEJSKIEJ W WIĘCBORKU**

z dnia 29 sierpnia 2018 r.

w sprawie zaliczenia drogi do kategorii dróg gminnych na terenie gminy Więcbork

Na podstawie art. 18 ust. 2 pkt 15 ustawy z dnia 8 marca 1990r. o samorządzie gminnym (t.j. Dz. U. z 2018 poz. 994 z późn. zm.¹⁾) oraz art. 7 ust. 2 ustawy z dnia 21 marca 1985r. o drogach publicznych (t.j. Dz. U. z 2017 poz. 2222 z późn. zm.²⁾), po uwzględnieniu stanowiska Zarządu Powiatu w Sępólnie Krajeńskim

Rada Miejska uchwała, co następuje:

§ 1. 1. Zalicza się do kategorii dróg gminnych, drogę zlokalizowaną na działce nr ewidencyjny 168/1, obręb Dalkowo, o długości 105 m.

2. Położenie i przebieg drogi gminnej, o której mowa w ust. 1, przedstawia mapa, stanowiąca załącznik do niniejszej uchwały.

§ 2. Wykonanie uchwały powierza się Burmistrzowi Więcborka.

§ 3. Uchwała wchodzi w życie po upływie 14 dni od dnia ogłoszenia w Dzienniku Urzędowym Województwa Kujawsko-Pomorskiego.

Przewodnicząca Rady
Miejskiej w Więcborku

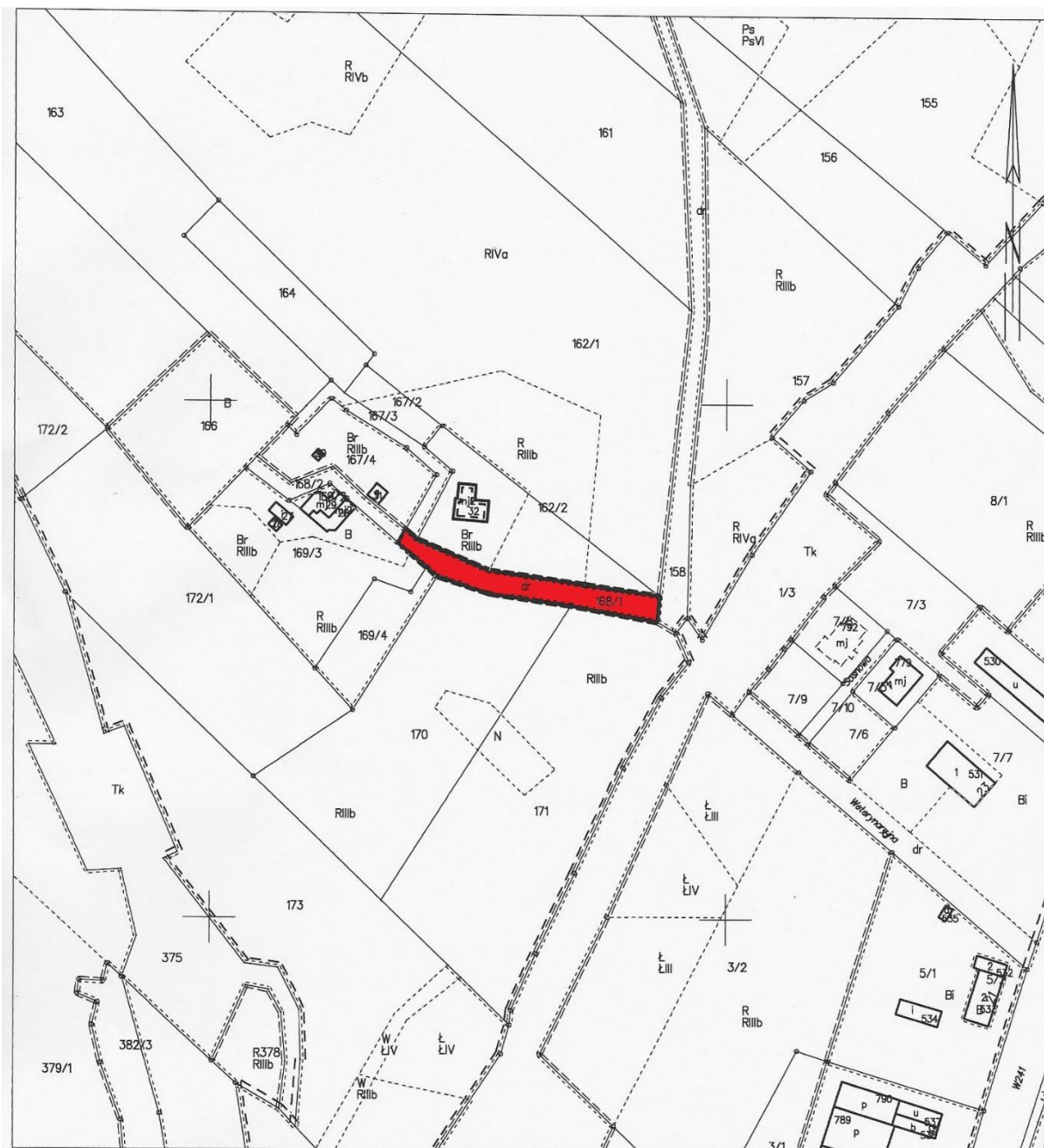
Grażyna Witczak

¹⁾ Zmiany tekstu jednolitego wymienionej ustawy zostały ogłoszone w Dz. U. z 2018r. poz.1000, 1349 i 1432.

²⁾ Zmiany tekstu jednolitego wymienionej ustawy zostały ogłoszone w Dz. U. z 2018r. poz. 12, 138, 159, 317 i 1356.

Załącznik do uchwały Nr
Rady Miejskiej w Więcborku
z dnia 29 sierpnia 2018 r.

Mapa przebiegu drogi gminnej na działce nr 168/1 w Dalkowie



Uzasadnienie

Zgodnie z art. 7 ustawy z dnia 21 marca 1985r. o drogach publicznych (Dz. U. z 2017r., poz. 2222 z późn. zm.) do dróg gminnych zalicza się drogi o znaczeniu lokalnym, niezliczone do innych kategorii, stanowiące uzupełnienie sieci dróg służących miejscowym potrzebom, z wyłączeniem dróg wewnętrznych. Zaliczenie drogi do kategorii dróg gminnych oraz ustalenie jej przebiegu następuje w drodze uchwały rady gminy, po zasięgnięciu opinii właściwego zarządu powiatu.

Zarząd Powiatu w Sępólnie Krajeńskim w przewidzianym terminie nie złożył opinii w przedmiotowej sprawie, zatem zgodnie z art. 7a ust. 2 ustawy o drogach publicznych uznaje się, iż propozycja przebiegu drogi została zaakceptowana.

Numery drogom, po zaliczeniu ich do kategorii dróg publicznych gminnych, nadaje zarząd województwa.

Przedmiotowa droga stanowi odcinek uzupełniający sieć dróg gminnych od drogi gminnej nr 020208C relacji Dalkowo-Więcbork do zabudowań mieszkalnych.

Przedmiotowy odcinek drogi usytuowany jest na działce nr ewid. 168/1 obręb Dalkowo.

Wobec powyższego podjęcie uchwały uznać należy za uzasadnione.