

Firma Projektowa ekosan-projekt
ul. Marii Curie-Skłodowskiej 32A/64
85-094 Bydgoszcz

Nasz znak L.dz.6050/u/2015
Data 07.08.2015

Uzgodnienie

dotyczy: projekt kanalizacji sanitarnej w miejscowości **Runowo Krajeńskie**

W odpowiedzi na pismo przesyłamy uzgodnione 3 egzemplarze map sytuacyjnych z wykonanym naniesieniem sieci elektroenergetycznej.

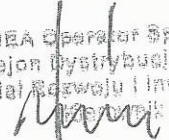
Trasę kanalizacji sanitarnej przy dz. nr 329/1, i 328/1 należy przeprojektować tak aby uniknąć kolizji z istniejącą linią kablową i przedstawić przeprojektowany odcinek ponownie do uzgodnienia.

W miejscu skrzyżowania istniejącej elektroenergetycznej linii kablowej z projektowaną trasą kanalizacji sanitarnej należy zaprojektować nałożenie rury osłonowej dwudzielnej.

Przedłożone mapy syt. uzgadnia się na następujących warunkach:

1. istniejącą sieć elektroenergetyczną podziemną własność ENEA Operator Sp. z o.o. zaznaczono na mapach kolorem czerwonym.
2. szczegółowego ustalenia trasy kabli elektroenergetycznych dokonać na podstawie wykonania przekopów poprzecznych.
3. ustala się 5 metrową strefę ochronną z każdej strony kabli i podziemnych i urządzeń elektroenergetycznych w której prace prowadzić ręcznie.
4. zastrzegamy możliwość wystąpienia w terenie urządzeń i kabli niezinventaryzowanych, wyłączonych z eksploatacji. Powyższy fakt należy niezwłocznie zgłosić do RD Nakło.
5. wykonawca z 14- dniowym wyprzedzeniem pisemnie powiadomi o rozpoczęciu prac RD Nakło i sprawdzi aktualność naniesieni.
6. przy prowadzeniu prac w razie odkrycia urządzeń elektroenergetycznych należy niezwłocznie powiadomić RD Nakło i po wyłączeniu urządzeń spod napięcia i pod nadzorem zabezpieczyć przed uszkodzeniem i osiadaniami ziemi poprzez nałożenie na odkryte kable na całej szerokości wykopu rur osłonowych dwudzielnych typu Arot. Skrzyżowania i zbliżenia wykonać zgodnie z obowiązującymi normami a przede wszystkim zgłosić do odbioru.
7. ENEA Operator Sp. z o.o. informuje że nie będzie ponosiła kosztów przebudowy i poziomowania swoich urządzeń w przypadku zmiany rzędnych wysokości terenu w wyniku realizacji projektu.
8. zobowiązuje się Inwestora i Wykonawcę robót do prowadzenia prac w sposób wykluczający możliwość powstania awarii sieci elektroenergetycznej oraz pokryci wszelkich kosztów związanych z likwidacją spowodowanej awarii sieci elektroenergetycznej na skutek prowadzenia tych prac.
9. uzgodnienie jest ważne przez 6 miesięcy od daty wydania.
10. niniejsze uzgodnienie jest niezbędnym załącznikiem do projektu.
11. w przypadku kolizji istniejącej sieci elektroenergetycznej z planowanymi robotami budowlanymi lub remontowymi w szczególności w przypadku zbliżenia się do urządzeń znajdujących się pod napięciem, przed przystąpieniem do pracy należy wystąpić do RD Nakło o wyłączenie w uzgodnionym terminie urządzeń elektroenergetycznych spod napięcia.

Z poważaniem

ENEA Operator Sp. z o.o.
Rejon Dystrybucji Nakło
Dział Rozwoju i Inwestycji

Rafał Stefański

zał. 3- egz. map
k/o
ZR-a/a

za zgodność kserokopii z oryginałem
18.12.2015
data

podpis

Centrala

ENEA Operator Sp. z o.o.
60-479 Poznań, ul. Strzeszyńska 58

tel. +48 / 61 850 41 10
faks +48 / 61 850 44 47

NIP 782 237 71 60
REGON 300455398

kontakt@operator.enea.pl
www.operator.enea.pl





LEGENDA

- proj. kanalizacja grawitacyjna
- proj. przewód tłoczny
- proj. 2x(YKY 5x6) – zasilanie
- proj. rura DVR 75 dla kabli ster.

proj. 2x(YKY 5x6) – zasilanie pomp
proj. rura DVR 75 dla kabli sterown.

1:1000

Wielkość IV kl. poziom
zrobiony w 1972 r.
w Bydgoszczy w 1972 r.

Wojewódzkie Przedsiębiorstwo Geodezyjno-Gospodarki Komunalnej
w Bydgoszczy, Pl. Zjednoczenia 4

Kierownik Robót

mgr. inż. Ryszard Cieszyński



Dyrektor

mgr. inż. Ryszard Cieszyński

EKOSAN – PROJEKT
Pracownia Projektowa Bydgoszcz

inwestor

GMINA WĘCIBORK
ul. Mickiewicza 22, 89-410 Węcbork

obiekt

BUDOWA KANALIZACJI SANITARNEJ W M. RUNOWO KRAJEWY

Treść rysunku

PLAN SYTUACYJNO-WYSOKOŚCIOWY

Podwładza etc. za siebie
w wyniku prac geodezyjnych
zawiera operat techniczny
państwowego zasobu geodezyjnego
i kartograficznego
Nr rysunku

ENEA Operator Sp. z o.o.
Rajon Dystrybucji Nakło
ul. Nowa 41A
89-100 Nakło
tel. 052 587 14 01
REGON 300455399

ENEA Operator Sp. z o.o.
Rajon Dystrybucji Nakło

Nakło n/Not. dnia 07.08.2015

NANIESIENIE

projekt linii kablowej szkieletowej
w miejscowości Poronów Ułgi

Istniejącą i projektowaną sieć elektroenergetyczną naniesiono orientacyjnie.
Naniesione kable i urządzenia elektroenergetyczne stanowią majątek ENEA Operator Sp. z o.o.

OZNACZENIA :

Granice naniesienia

Linia napowietrzna SN:

Linia kablowa SN:

Linia napowietrzna nn:

Linia kablowa nn:

Warunki naniesienia

1. Dokonać szczegółowego ustalenia przebiegu tras kabli elektroenergetycznych na podstawie wykonania przekopów poprzecznych.
2. Ustala się 5 - metrową strefę ochronną z każdej strony kabli i podziemnych urządzeń elektroenergetycznych w której prace ziemne należy prowadzić sposobem ręcznym.
3. Skrzyżowania i zbliżenia do istniejących oraz projektowanych urządzeń elektroenergetycznych wykonać zgodnie z PN-E - 05125 i PN-E-05100-1. W miejscach skrzyżowania kable elektroenergetyczne zabezpieczyć przed uszkodzeniem osłonami przy zastosowaniu rur ochronnych, dzielonych i przed zasypaniem zgłosić do sprawdzenia technicznego w REJONIE DYSTRYBUCJI NAKŁO.
4. W miejscach kolizji z urządzeniami elektroenergetycznymi, prace prowadzić pod nadzorem REJONU DYSTRYBUCJI NAKŁO. O przystąpieniu do robót, powiadomić pisemnie REJON DYSTRYBUCJI NAKŁO z 14 - dniowym wyprzedzeniem i sprawdzić aktualność naniesień oraz złożyć wniosek o wyłączenie urządzeń elektroenergetycznych na czas prowadzonych prac Kosztami nadzoru REJON DYSTRYBUCJI NAKŁO obciąża inwestora.
5. Po rozwiązaniu kolizji, dokonać metodą bezpośrednią jej inwentaryzacji geodezyjnej na koszt inwestora, którą w dniu odbioru technicznego należy przekazać do REJONU DYSTRYBUCJI NAKŁO.
6. Nie wyklucza się istnienia w terenie nie zinwentaryzowanych kabli i urządzeń elektroenergetycznych czynnych i wyłączonych z eksploatacji. W przypadku wystąpienia takich urządzeń, należy niezwłocznie powiadomić o tym fakcie REJON DYSTRYBUCJI NAKŁO w celu określenia trybu postępowania z tym uzbrojeniem.
7. Zobowiązują się inwestora budowlanego obiektu i wykonawcę robót do prowadzenia prac wykluczających możliwość powstania awarii sieci elektroenergetycznej oraz:
 - a. pokrycia kosztów usunięcia ewentualnej awarii i jej skutków.
 - b. poniesienia kosztów związanych z ewentualnym wstrzymaniem dostawy energii elektrycznej dla odbiorców ENEA S.A.
 - c. udzielenia pomocy materialnej i sprzętu w celu niezwłocznego usunięcia awarii i jej skutków.
 - d. powiadomienia na swój koszt odbiorców energii elektrycznej ENEA S.A., o przyczynach braku energii, w skutek ewentualnej awarii.
8. Prace budowlane wykonywać w oparciu o aktualnie obowiązujące normy w tym zakresie.
9. Naniesienie stanowi integralną część projektu budowlanego w zakresie kolizji z siecią elektroenergetyczną.
10. W przypadku kolizji istniejącej sieci elektroenergetycznej z planowanymi robotami budowlanymi lub remontowymi w szczególności w przypadku zbliżenia się do urządzeń znajdujących się pod napięciem, przed przystąpieniem do pracy należy wystąpić do RD Nakło o wyłączenie w uzgodnionym terminie urządzeń elektroenergetycznych spod napięcia.

UWAGI

Naniesienie ważne do dnia 06.02.2016

podpis

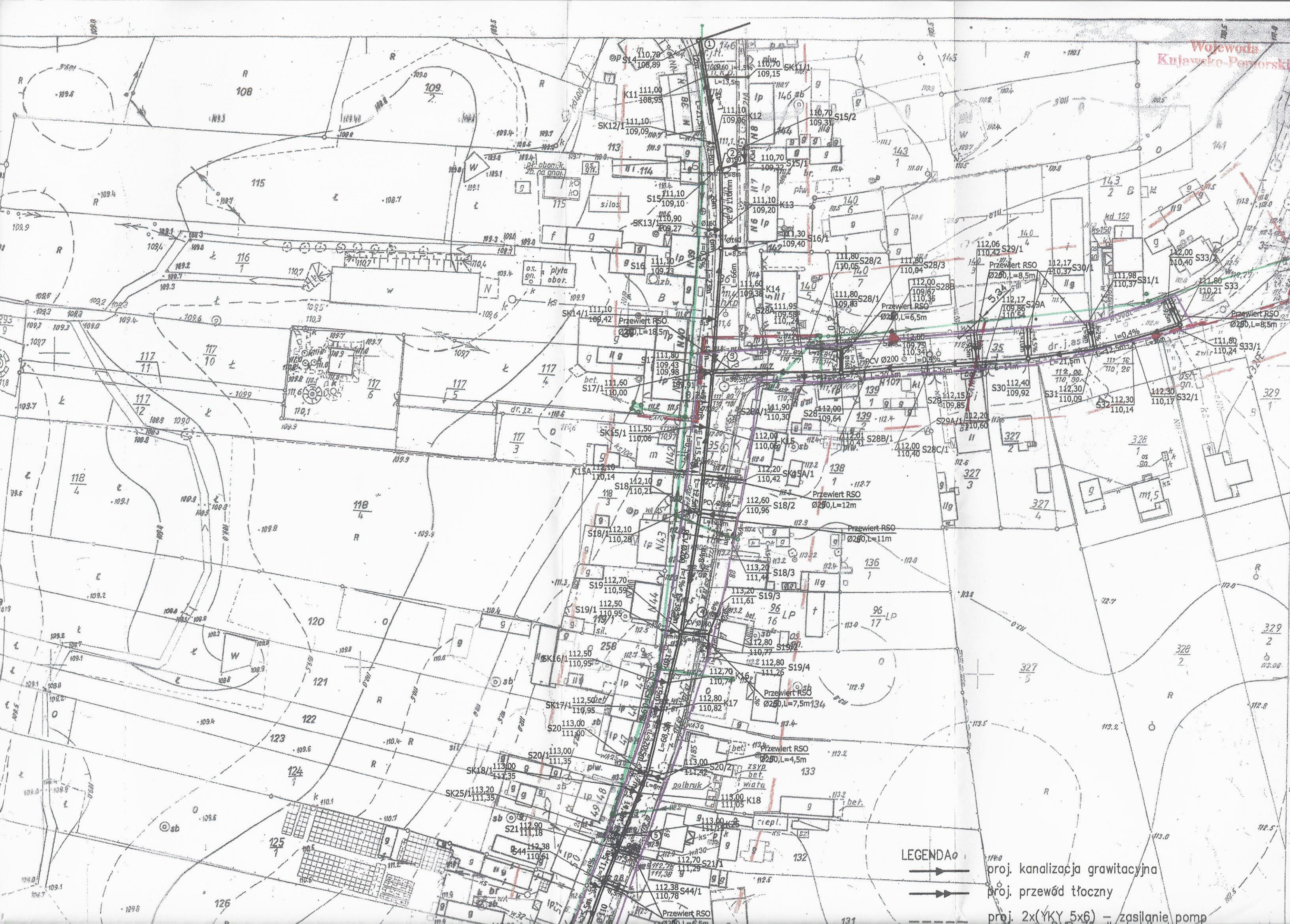
ENEA Operator Sp. z o.o.
Rajon Dystrybucji Nakło
Dział Rozwoju i Inwestycji
Kierownik

Rafał Stanisławski
podpis




za zgodności: kserokopii z oryginałem

18.11.2015
data

podpis



LEGENDA

-  proj. kanalizacja grawitacyjna
-  proj. przewód tłoczny
-  proj. 2x(YKY 5x6) = zasilanie pomp



- LEGENDA**
- proj. kanalizacja grawitacyjna
 - proj. przewód tłoczny
 - proj. 2x(YKY 5x6) - Z
 - proj. rura DVR 75 dla
 - granica obszaru proj.kan. z pozwolenia na drogi wojew.

EKOSAN - PROJEKT
Pracownia Projektowa Bydgoska

Investor	GMINA WIEGBORK ul. Mickiewicza 22, 89-410		
Obiekt	BUDOWA KANALIZACJI SANITARNEJ W M. RU		
Treść rysunku	PLAN SYTUACYJNO-WYSOKOŚCIOWY		
Skala	Branża	Data	Adres RUNO
1:1000	SANITARNA	05.2014	Gmina w
Autor projektu mgr inż. Andrzej Frydryszak Nr uprw.bud. 0PKG-I-7342-39/96 członek K-PO IIB nr KUP/IS/0516/01		Sprawdzający mgr inż. J Nr uprw.bud. K członek K-	
Branża elektryczna: mgr inż. Wiesław Szymańczak nr uprawnień bud. UAN-KZ-7210-109/86 członek KUP/OIB nr KUP/IE/0251/03			

MAPA DO CELÓW PROJEKTOWYCH

Numer kancelaryjny zgłoszenia:	
Jednostka ewidencyjna	Identyfikator TERYT Nazwa
Obręb ewidencyjny	Identyfikator TERYT Nazwa
Skala mapy	
Geodezyjny ukł. współrzędnych	prostokątnych płaskich układ wysokościowy
Oznaczenie granic obszaru, który był przedmiotem aktualizacji	
Data opracowania mapy	
USŁUGI GEODEZYJNE Grzegorz HYS ul. Kościuszki 28, 89-400 Sępólno Kr. tel./fax 52 238 23 23, 608 679 954 nazwa Wykonawcy NIP 525-117-75-47	
Nie wyklucza się istnienia w terenie również urządzeń podziemnych ułożonych a nie zgłoszonych do inwentaryzacji geodezyjnej.	
Wykonanie niniejszej mapy z uwzględnieniem ustaleń dotyczących gruntowych obciążań granicach projektowanych	

KOPIA

18.12.2014

1:1000
niwelacja IV kl poziom

Wojewódzkie Przedsiębiorstwo Geodezyjne Gospodarki Komunalnej
w Bydgoszczy, Pl. Zjednoczenia 4

Kierownik Robót
[Signature]
Dyrektor

Rys.2A

Zmiany

Podpisano, że niniejsze w wyniku prac geodezyjnych zawiera operat techniczny państwowego zasobu geodezyjnego

ENEA Operator Sp. z o.o.
Rejon Dystrybucyjny Nakło
89-100 Nakło, ul. Nowa 41A
tel. 052 587 14 01, faks 052 587 14 44
REGON 300458398, NIP 782-23-77-160

ENEA Operator Sp. z o.o.
Rejon Dystrybucyjny Nakło

Nakło n/Not. dnia 07.09.2015

NANIESIENIE

projekt sieci kumulacji sumowań
w miejscowości Runowo Kujawskie

Istniejącą i projektowaną sieć elektroenergetyczną naniesiono orientacyjnie.
Naniesione kable i urządzenia elektroenergetyczne stanowią majątek ENEA Operator Sp. z o.o.

OZNACZENIA :

Granice naniesienia

Linia napowietrzna SN:  Linia kablowa SN: 
Linia napowietrzna nn:  Linia kablowa nn: 

Warunki naniesienia

- Dokonać szczegółowego ustalenia przebiegu tras kabli elektroenergetycznych na podstawie wykonania przekopów poprzecznych.
- Ustala się 5 - metrową strefę ochronną z każdej strony kabli i podziemnych urządzeń elektroenergetycznych w której prace ziemne należy prowadzić sposobem ręcznym.
- Skrzyżowania i zbliżenia do istniejących oraz projektowanych urządzeń elektroenergetycznych wykonać zgodnie z PN-E - 0512 i PN-E-05100-1. W miejscach skrzyżowania kable elektroenergetyczne zabezpieczyć przed uszkodzeniem osłonami przy zastosowaniu rur ochronnych, dzielonych i przed zasypaniem zgłosić do sprawdzenia technicznego w REJONIE DYSTRYBUCJI NAKŁO.
- W miejscach kolizji z urządzeniami elektroenergetycznymi, prace prowadzić pod nadzorem REJONU DYSTRYBUCJI NAKŁO. O przystąpieniu do robót, powiadomić pisemnie REJON DYSTRYBUCJI NAKŁO z 14 - dniowym wyprzedzeniem i sprawdzić aktualność naniesień oraz złożyć wniosek o wyłączenie urządzeń elektroenergetycznych na czas prowadzonych prac Kosztami nadzoru REJON DYSTRYBUCJI NAKŁO obciąża inwestora.
- Po rozwiązaniu kolizji, dokonać metodą bezpośrednią jej inwentaryzacji geodezyjnej na koszt inwestora, którą w dniu odbioru technicznego należy przekazać do REJONU DYSTRYBUCJI NAKŁO.
- Nie wyklucza się istnienia w terenie nie zinwentaryzowanych kabli i urządzeń elektroenergetycznych czynnych i wyłączonych z eksploatacji. W przypadku wystąpienia takich urządzeń, należy niezwłocznie powiadomić o tym fakcie REJON DYSTRYBUCJI NAKŁO w celu określenia trybu postępowania z tym uzbrojeniem.
- Zobowiązuje się inwestora budowlanego obiektu i wykonawcę robót do prowadzenia prac wykluczających możliwość powstania awarii sieci elektroenergetycznej oraz:
 - pokrycia kosztów usunięcia ewentualnej awarii i jej skutków.
 - poniesienia kosztów związanych z ewentualnym wstrzymaniem dostawy energii elektrycznej dla odbiorców ENEA S.A.
 - udzielenia pomocy materialnej i sprzętu w celu niezwłocznego usunięcia awarii i jej skutków.
 - powiadomienia na swój koszt odbiorców energii elektrycznej ENEA S.A., o przyczynach braku energii, w skutek ewentualnej awarii.
- Prace budowlane wykonywać w oparciu o aktualnie obowiązujące normy w tym zakresie.
- Naniesienie stanowi integralną część projektu budowlanego w zakresie kolizji z siecią elektroenergetyczną.
- W przypadku kolizji istniejącej sieci elektroenergetycznej z planowanymi robotami budowlanymi lub remontowymi w szczególności w przypadku zbliżenia się do urządzeń znajdujących się pod napięciem, przed przystąpieniem do pracy należy wystąpić do RD Nakło o wyłączenie w uzgodnionym terminie urządzeń elektroenergetycznych spod napięcia.

UWAGI

Naniesienie ważne do dnia 06.02.2016


podpis

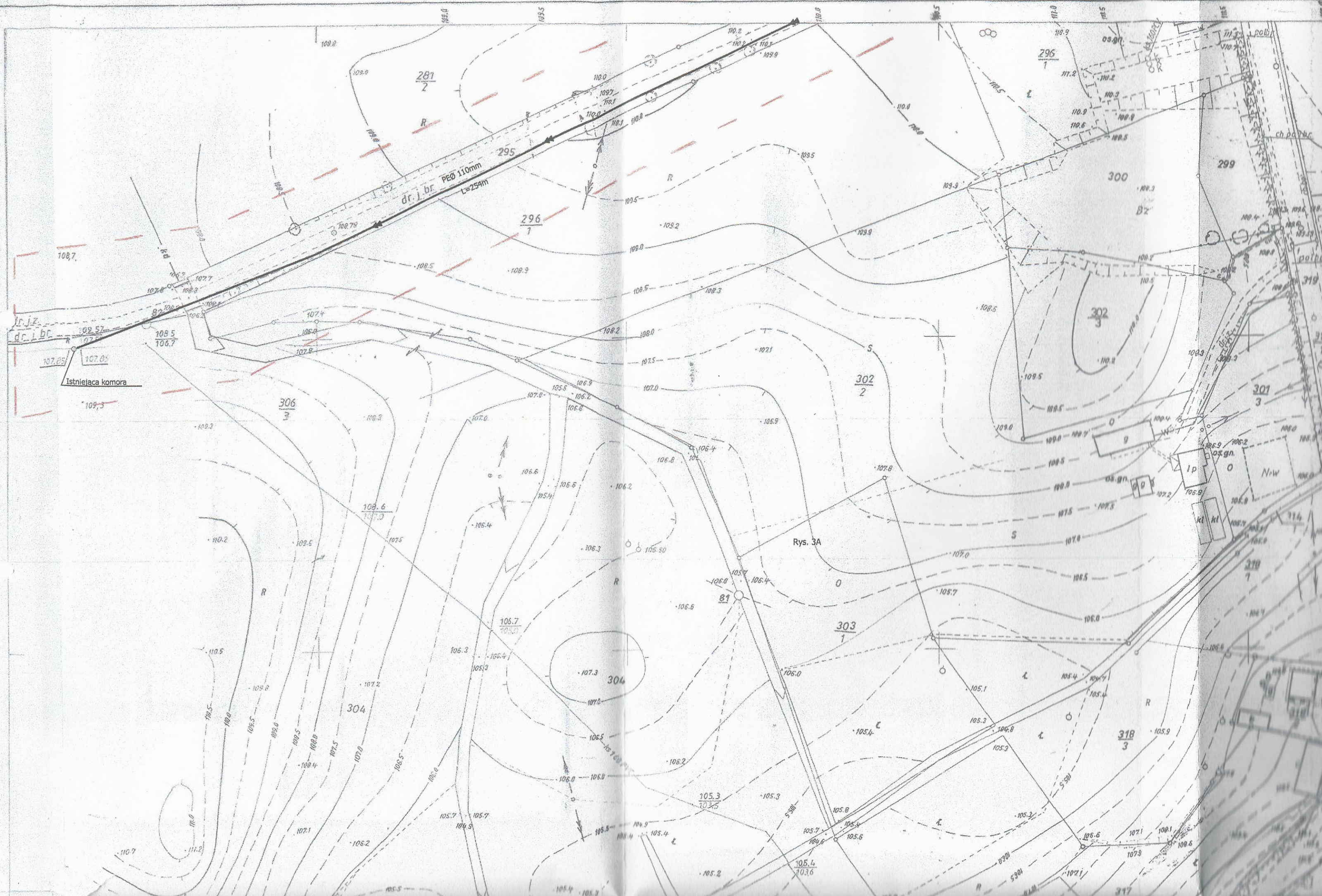
ENEA Operator Sp. z o.o.
Rejon Dystrybucyjny Nakło
Dział Rozwoju i Inwestycji
Kierownik

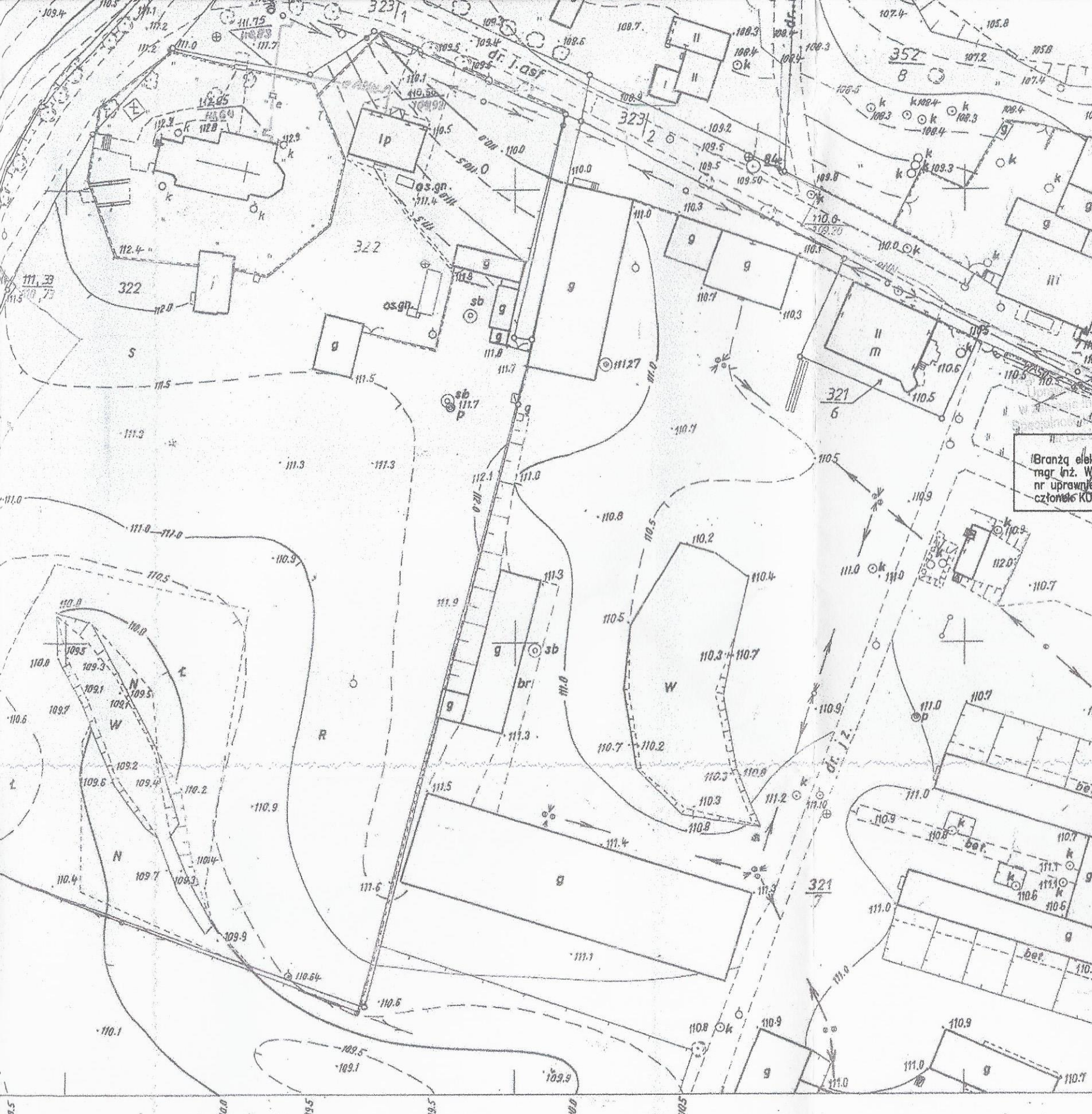
Rafał Gajdański
podpis

za zgodność kserokopii z oryginałem

18.12.2015
data


podpis





Potwierdzam zgodność kserokopii z oryginałem
 data 18.12.2015
 podpis

EKOSAN - PROJEKT Pracownia Projektowa Bydgoszcz			
inwestor	GMINA WŁĘCBORK ul. Mickiewicza 22, 89-410 Włecbork		
Objekt	BUDOWA KANALIZACJI SANITARNEJ W M. RUNOWO KRAJEŃSKIE		
Treść rysunku	PLAN SYTUACYJNO-WYSOKOŚCIOWY	Nr rysunku	3
Skala	1:1000	Data	05.2015
Branża	SANITARNIA	Adres	RUNOWO KRAJ. Gmina Włecbork
Autor projektu mgr inż. Andrzej Frydryszak Nr upraw.bud. GPKG-1-7342-39/96 członek K-PO IIB nr KUP/IS/0516/01		Sprawdzający mgr inż. Tomasz Gac Nr upraw.bud. KUP/0051/POOS/11 członek K-PO IIB nr KUP/IS/0115/11	

Branża elektryczna:
 mgr inż. Wiesław Szymańczak
 nr upraw.bud. UAN-KZ-7210-109/86
 członek KPOIIB nr KUP/IE/0251/03

MAPA DO CELÓW PROJEKTOWYCH

Numer kancelaryjny zgłoszenia:		GN.6640.126.2015
Jednostka ewidencyjna	Identyfikator TERYT	041304_5
	Nazwa	Włecbork
Obręb ewidencyjny	Identyfikator TERYT	0012
	Nazwa	Runowo Kraj.
Skala mapy		1:1000
Geodezyjny układ współrzędnych	prostokątnych płaskich	Lokalny „Gniezno”
	układ wysokościowy	Kronsztadt60
Oznaczenie granic obszaru, który był przedmiotem aktualizacji		---
Data opracowania mapy		12.02.2015
USŁUGI GEODEZYJNE Grzegorz HYS ul. Kościuszki 28, 89-400 Sępólno Kr. tel./fax 52 388-26-74, tel. 608-679 954 nazwa wykonawcy NIP 539-117-5-47		 podpis geodety uprawnionego
Nie wyklucza się istnienia w terenie również urządzeń podziemnych ułożonych a nie zgłoszonych do inwentaryzacji geodezyjnej.		Wykonanie niniejszej mapy nie było poprzedzone ustaleniami dotyczącymi ewentualnych służebności gruntowych obciążających grunty położone w granicach projektowanej inwestycji budowlanej.

KOPIA

za zgodność kserokopii z oryginałem
 18.12.2015
 data

Wojewódzkie Przedsiębiorstwo Geodezyjne Gospodarki Komunalnej w Bydgoszczy, Pl. Zjednoczenia 4

Kierownik Robót
 mgr inż. Ryszard Cieszyński

Dyrektor
 mgr inż. Edyta Węcel

Bydgoszcz

Sł. Insp. K. T.

3
5
6
7

Zmiany

Poświadczam, że niniejszy dokument został opracowany w wyniku prac geodezyjnych i kartograficznych, których rezultaty zawiera operat techniczny wpisany do ewidencji materiałów państwowego zasobu geodezyjnego i kartograficznego

Organ prowadzący państwowy zasób geodezyjny i kartograficzny
STAROSTA SĘPOLEŃSKI

Identyfikator ewidencyjny materiału zasobu - operatu technicznego
 P.0413.20.15.1514

Data wpisania operatu technicznego do ewidencji materiałów zasobu
 23.02.2015
 Z up. STAROSTY

ENEA Operator Sp. z o.o.
Rejon Dystrybucji Nakło
88-100 Nakło, ul. Nowa 41A
tel. 052 587 14 01, faks 052 587 14 44
REGON 140455388, NIP 762-23-77-160

ENEA Operator Sp. z o.o.
Rejon Dystrybucji Nakło

Nakło n/Not. dnia 07.09.2015

NANIESIENIE

projekt sieci linii kablowej średniej

w miejscowości Rumowo Uniej

Istniejącą i projektowaną sieć elektroenergetyczną naniesiono orientacyjnie.
Naniesione kable i urządzenia elektroenergetyczne stanowią majątek ENEA Operator Sp. z o.o.

OZNACZENIA :

Granicę naniesienia

Linia napowietrzna: SN;

Linia kablowa SN:

Linia napowietrzna nn:

Linia kablowa nn : — — — — —

Warunki naniesienia

- Dokonać szczegółowego ustalenia przebiegu tras kabli elektroenergetycznych na podstawie wykonania przekopów poprzecznych.
- Ustala się 5 - metrową strefę ochronną z każdej strony kabli i podziemnych urządzeń elektroenergetycznych w której prace ziemne należy prowadzić sposobem ręcznym.
- Skrzyżowania i zbliżenia do istniejących oraz projektowanych urządzeń elektroenergetycznych wykonać zgodnie z PN-E - 0512 i PN-E-05100-1. W miejscach skrzyżowania kable elektroenergetyczne zabezpieczyć przed uszkodzeniem osłonami przy zastosowaniu rur ochronnych, dzielonych i przed zasypaniem zgłosić do sprawdzenia technicznego w REJONIE DYSTRYBUCJI NAKŁO.
- W miejscach kolizji z urządzeniami elektroenergetycznymi, prace prowadzić pod nadzorem REJONU DYSTRYBUCJI NAKŁO. O przystąpieniu do robót, powiadomić pisemnie REJON DYSTRYBUCJI NAKŁO z 14 - dniowym wyprzedzeniem i sprawdzić aktualność naniesień oraz złożyć wniosek o wyłączenie urządzeń elektroenergetycznych na czas prowadzonych prac Kosztami nadzoru REJON DYSTRYBUCJI NAKŁO obciążą inwestora.
- Po rozwiązaniu kolizji, dokonać metodą bezpośrednią jej inwentaryzacji geodezyjnej na koszt inwestora, którą w dniu odbioru technicznego należy przekazać do REJONU DYSTRYBUCJI NAKŁO.
- Nie wyklucza się istnienia w terenie nie zinwentaryzowanych kabli i urządzeń elektroenergetycznych czynnych i wyłączonych z eksploatacji. W przypadku wystąpienia takich urządzeń, należy niezwłocznie powiadomić o tym fakcie REJON DYSTRYBUCJI NAKŁO w celu określenia trybu postępowania z tym uzbrojeniem.
- Zobowiązuje się inwestora budowlanego obiektu i wykonawcę robót do prowadzenia prac wykluczających możliwość powstania awarii sieci elektroenergetycznej oraz :
 - pokrycia kosztów usunięcia ewentualnej awarii i jej skutków.
 - poniesienia kosztów związanych z ewentualnym wstrzymaniem dostawy energii elektrycznej dla odbiorców ENEA S.A.
 - udzielenia pomocy materialnej i sprzętu w celu niezwłocznego usunięcia awarii i jej skutków.
 - powiadomienia na swój koszt odbiorców energii elektrycznej ENEA S.A., o przyczynach braku energii, w skutek ewentualnej awarii.
- Prace budowlane wykonywać w oparciu o aktualnie obowiązujące normy w tym zakresie.
- Naniesienie stanowi integralną część projektu budowlanego w zakresie kolizji z siecią elektroenergetyczną.
- W przypadku kolizji istniejącej sieci elektroenergetycznej z planowanymi robotami budowlanymi lub remontowymi w szczególności w przypadku zbliżenia się do urządzeń znajdujących się pod napięciem, przed przystąpieniem do pracy należy wystąpić do RD Nakło o wyłączenie w uzgodnionym terminie urządzeń elektroenergetycznych spod napięcia.

UWAGI

Naniesienie ważne do dnia 06.02.2016

podpis

ENEA Operator Sp. z o.o.
Rejon Dystrybucji Nakło
Dział Rozwoju Inwestycji
Województwo Pomorskie
Rafał [imię] [nazwisko]
podpis

za zgodność kserokopii z oryginałem

18.12.2015

data

podpis