

PLAN LOKALIZACJI INWESTYCJI

PLAN LOKALIZACJI INWESTYCJI

NAZWA INWESTYCJI: „Przebudowa drogi gminnej nr 020217C na odcinku Zabartowo - Puszcza”.

INWESTOR: Gmina Więcbork ul. Mickiewicza 22, 89 - 410 Więcbork

LOKALIZACJA: km 0+647,88 do km 1+649,56;
dz. nr ew. 252/1 obręb Runowo Kraj., dz.nr ew. 38 ob. Zabartowo;
gm. Więcbork, powiat sępoleński, woj. kujawsko - pomorskie;

SKALA 1:1000

OPRACOWAŁ:

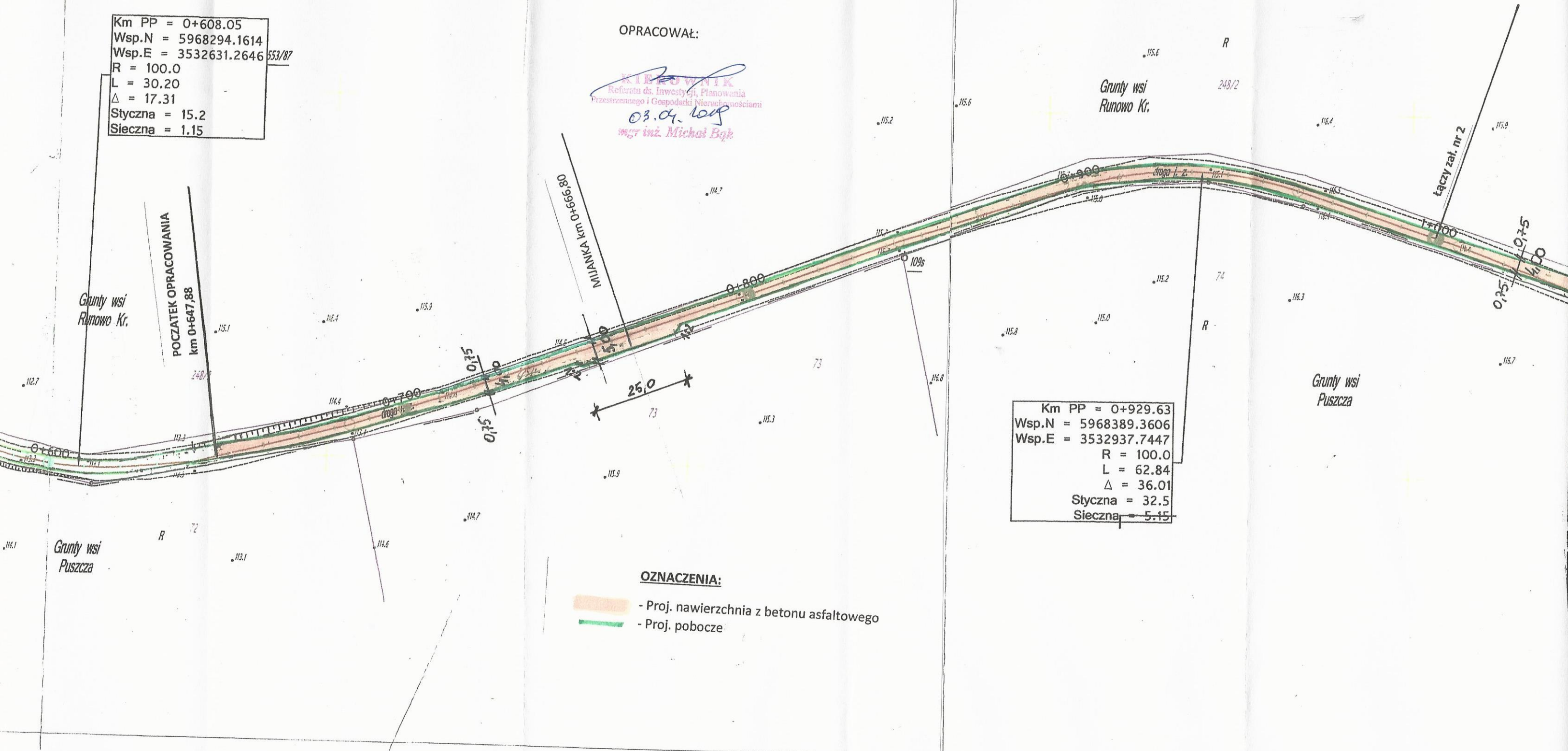
KIEŁOWNIK
Referatu ds. Inwestycji, Planowania
Przestrzennego i Gospodarki Nieruchomościami
03.01.2019
mgr inż. Michał Bgk

Km PP = 0+608.05
Wsp.N = 5968294.1614
Wsp.E = 3532631.2646
R = 100.0
L = 30.20
Δ = 17.31
Styczna = 15.2
Sieczna = 1.15

Km PP = 0+929.63
Wsp.N = 5968389.3606
Wsp.E = 3532937.7447
R = 100.0
L = 62.84
Δ = 36.01
Styczna = 32.5
Sieczna = 5.15

OZNACZENIA:

- Proj. nawierzchnia z betonu asfaltowego
- Proj. pobocze



PLAN LOKALIZACJI INWESTYCJI

NAZWA INWESTYCJI: „Przebudowa drogi gminnej nr 020217C na odcinku Zabartowo - Puszcza”.

INWESTOR: Gmina Więcbork ul. Mickiewicza 22, 89 - 410 Więcbork

LOKALIZACJA: km 0+647,88 do km 1+649,56;

dz. nr ew. 252/1 obręb Runowo Kraj., dz.nr ew. 38 ob. Zabartowo;
gm. Więcbork, powiat sępoleński, woj. kujawsko - pomorskie;

SKALA 1:1000

OPRACOWAŁ:

KIEROWNIK
Referatu ds. Inwestycji, Planowania
Przestrzennej, Gospodarki i Hierarchizacji

mgr inż. Michał Bąk
03.04.2018



OZNACZENIA:

- Proj. nawierzchnia z betonu asfaltowego
- Proj. pobocze

PLAN LOKALIZACJI INWESTYCJI

NAZWA INWESTYCJI: „Przebudowa drogi gminnej nr 020217C na odcinku Zabartowo - Puszcza”.

INWESTOR: Gmina Więcbork ul. Mickiewicza 22, 89 - 410 Więcbork

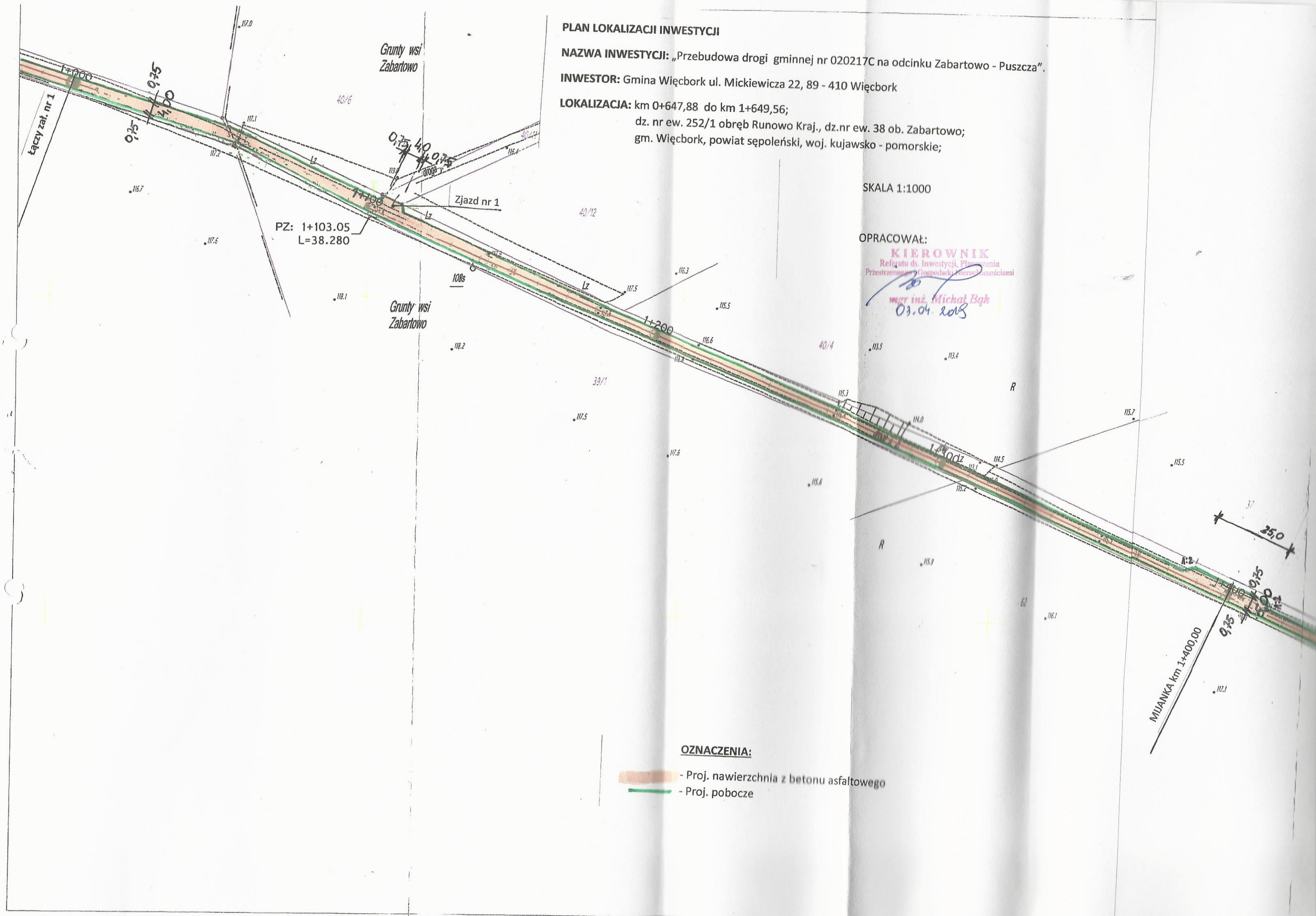
LOKALIZACJA: km 0+647,88 do km 1+649,56;
dz. nr ew. 252/1 obręb Runowo Kraj., dz.nr ew. 38 ob. Zabartowo;
gm. Więcbork, powiat sępoleński, woj. kujawsko - pomorskie;

SKALA 1:1000

OPRACOWAŁ:

KIEROWNIK
Referatu ds. Inwestycji, Planowania
Przestrzennego i Gospodarki Nieruchomościami

mgr inż. Michał Bąk
03.04.2015



OZNACZENIA:

- Proj. nawierzchnia z betonu asfaltowego
- Proj. pobocze

PLAN LOKALIZACJI INWESTYCJI

NAZWA INWESTYCJI: „Przebudowa drogi gminnej nr 020217C na odcinku Zabartowo - Puszcza”.

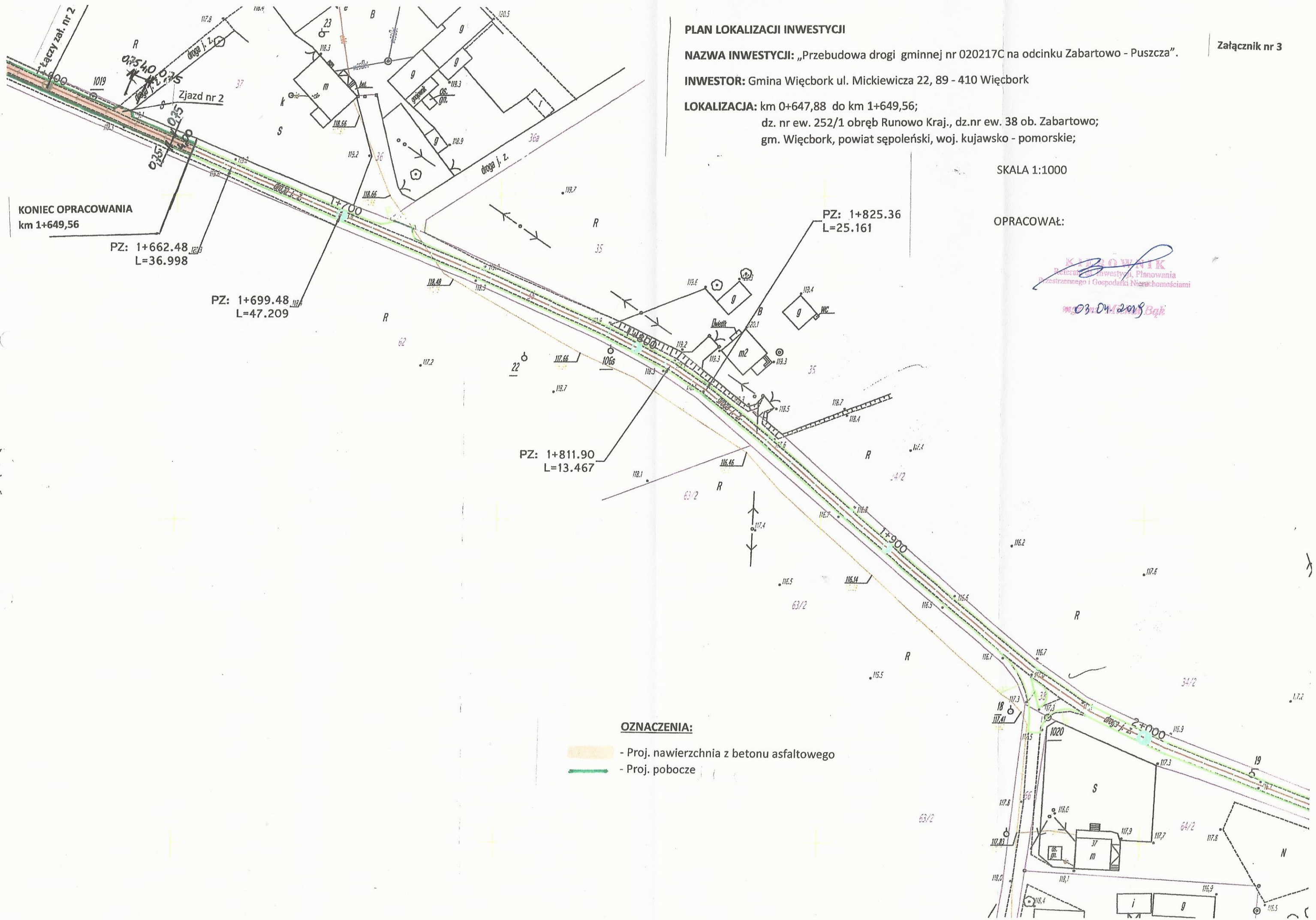
INWESTOR: Gmina Więcbork ul. Mickiewicza 22, 89 - 410 Więcbork

LOKALIZACJA: km 0+647,88 do km 1+649,56;
dz. nr ew. 252/1 obręb Runowo Kraj., dz.nr ew. 38 ob. Zabartowo;
gm. Więcbork, powiat sępoleński, woj. kujawsko - pomorskie;

SKALA 1:1000

OPRACOWAŁ:

K. B. Krownik
KROWNIK
Biuro Inżynierskie, Planowania
Przestrzennego i Gospodarki Nieruchomościami
03.04.2018 Bgk



KONIEC OPRACOWANIA
km 1+649,56



PZ: 1+662.48
L=36.998

PZ: 1+699.48
L=47.209

PZ: 1+825.36
L=25.161

PZ: 1+811.90
L=13.467

OZNACZENIA:

-  - Proj. nawierzchnia z betonu asfaltowego
-  - Proj. pobocze