

**UCHWAŁA NR XVII/116/20
RADY MIEJSKIEJ W WIĘCBORKU**

z dnia 22 stycznia 2020 r.

w sprawie zaliczenia dróg do kategorii dróg gminnych na terenie gminy Więcbork

Na podstawie art. 18 ust. 2 pkt 15 ustawy z dnia 8 marca 1990r. o samorządzie gminnym (t.j. Dz. U. z 2019 poz. 506 z późn. zm.¹⁾) oraz art. 7 ust. 1, ust. 2 i ust. 3 ustawy z dnia 21 marca 1985r. o drogach publicznych (t.j. Dz. U. z 2018 poz. 2068 z późn. zm.²⁾), po uwzględnieniu stanowiska Zarządu Powiatu w Sępólnie Krajeńskim

Rada Miejska uchwala, co następuje:

§ 1. 1. Zalicza się do kategorii dróg gminnych, drogę zlokalizowaną na działce wykazanej w załączniku nr 1 do niniejszej Uchwały.

2. Położenie i przebieg drogi gminnej, o której mowa w ust. 1, przedstawia mapa, stanowiąca załączniki nr 2 do niniejszej uchwały.

§ 2. Wykonanie uchwały powierza się Burmistrzowi Więcborka.

§ 3. Uchwała wchodzi w życie po upływie 14 dni od dnia ogłoszenia w Dzienniku Urzędowym Województwa Kujawsko-Pomorskiego.



Przewodnicząca Rady
Miejskiej w Więcborku

mgr Anna Łańska

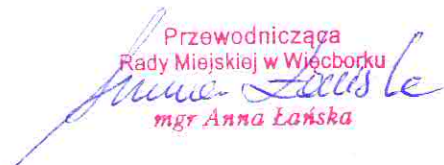
¹⁾Zmiany tekstu jednolitego wymienionej ustawy zostały ogłoszone w Dz. U. z 2019 r. poz. 1309, poz.1696, poz. 1815, poz.1571

²⁾Zmiany tekstu jednolitego wymienionej ustawy zostały ogłoszone w Dz. U. z 2018 r. poz. 12, poz. 317, z 2019 r. poz. 698, poz. 730, poz. 1693, poz. 1716, poz. 1815, poz. 1495

Załącznik Nr 1 do uchwały Nr XVII/116/20
Rady Miejskiej w Więcborku
z dnia 22 stycznia 2020 r.

Wykaz dróg do zaliczenia do kategorii dróg publicznych

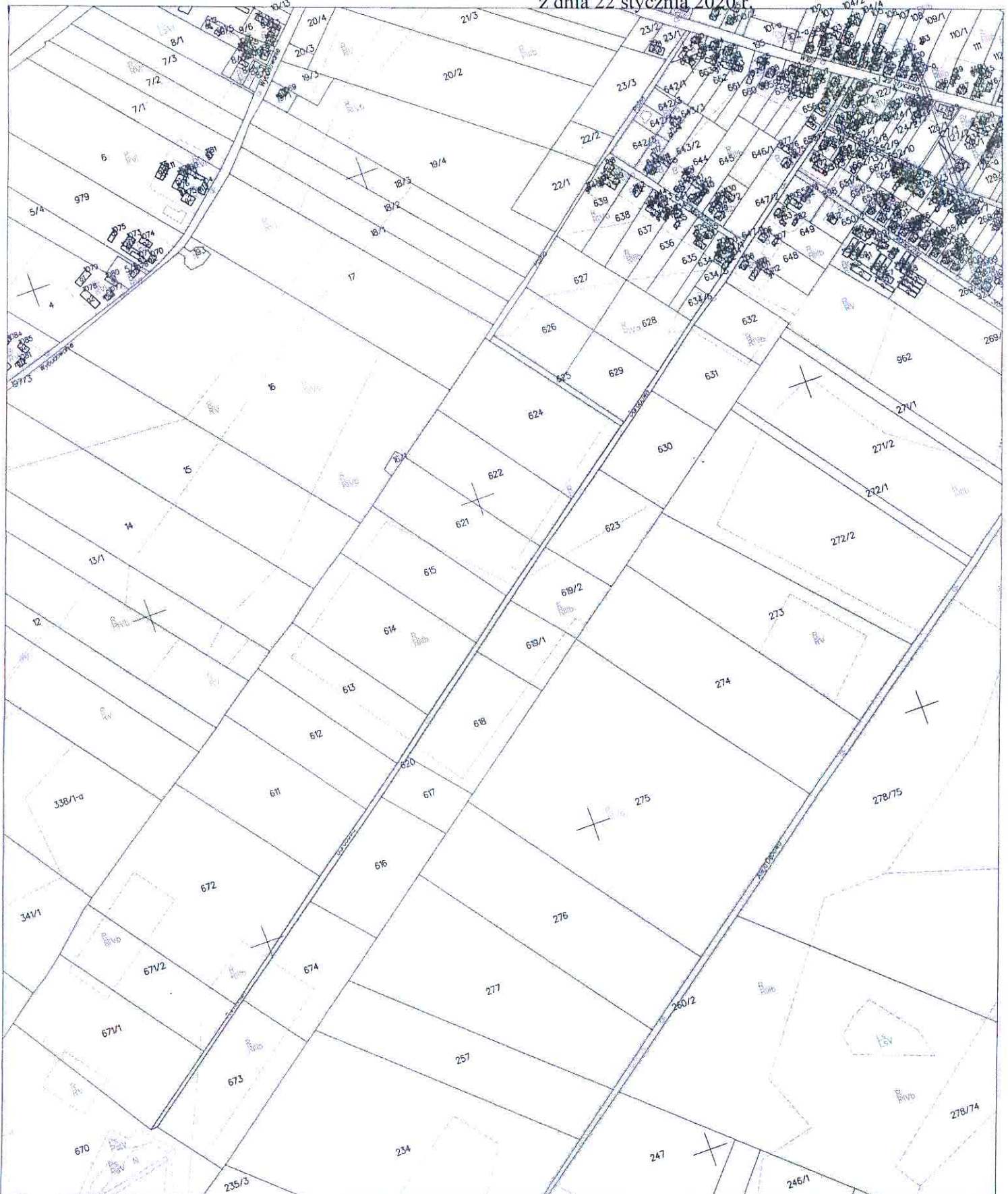
L.p.	Relacja	Nr działek geodezyjnych	Długość drogi
1.	Od drogi wojewódzkiej nr 189 do działki ewidencyjnej nr 670 obręb ew. Sypniewo	620 obręb ew. Sypniewo	1817 m

Przewodnicząca
Rady Miejskiej w Więcborku

mgr Anna Łańska

Zwolnione z uiszczenia opłaty
skarbowej art. 3 ustawy o opłacie
skarbowej z dnia 6 listopada 2006 r.
(Dz. U. z 2006 nr 225 poz. 1635)

MAPA EWIDENCJI ZWIĄZANEJ z dnia 22 stycznia 2020 r.

SKALA 1:5000
obr. Sypniewo 0014, dz. 620
Sekcje mapy: 6.198.15.1; 6.199.15.3
Załącznik Nr 2 do uchwały Nr XVII/116/20
Rady Miejskiej w Więcborku




Uzasadnienie

Do kategorii dróg gminnych zalicza się drogi o znaczeniu lokalnym niezaliczone do innych kategorii, będące własnością gminy Więcbork, stanowiące uzupełniającą sieć dróg służących miejscowym potrzebom, z wyłączeniem dróg wewnętrznych. Zaliczenie do kategorii dróg gminnych następuje w drodze uchwały rady gminy, po zasięgnięciu opinii właściwego zarządu powiatu. Zgodnie z art. 7 ust. 3 ustawy z dnia 21 marca 1985r. o drogach publicznych (tj. Dz. U. z 2018r. poz 2068 z późn. zm.¹⁾) ustalenie przebiegu istniejących dróg gminnych następuje w drodze uchwały rady gminy.

Droga wykazana w uchwale znajduje się w sąsiedztwie z działkami oznaczonymi jako RIIIb, które w celu uzyskania warunków umożliwiających wydanie decyzji o warunkach zabudowy muszą być zlokalizowane w odległości nie większej niż 50m od drogi publicznej, w rozumieniu przepisów ustawy z dnia 21 marca 1985r. o drogach publicznych.

Dnia 10 stycznia 2020r. Zarząd Powiatu w Sepólnie Krajeńskim Uchwałą Nr 20/74/2020 zaopiniował pozytywnie propozycję zaliczenia drogi będącej własnością Gminy Więcbork, zlokalizowanej na działce nr 620 obręb Sypniewo do kategorii dróg gminnych.

Zgodnie z art. 42 ustawy z dnia 8 marca 1990r. o samorządzie gminnym (tj. Dz. U. 2019r., poz 506) oraz art. 13 pkt 2 ustawy z dnia 20 lipca 2000r. o ogłaszaniu aktów normatywnych i niektórych innych aktów prawnych (tj. Dz. U. 2019r., poz. 1461), uchwała jako akt prawa miejscowego podlega ogłoszeniu w wojewódzkim dzienniku urzędowym.


Przewodnicząca
Rady Miejskiej w Więcborku
mgr Anna Łańska

¹⁾Zmiany tekstu jednolitego wymienionej ustawy zostały ogłoszone w Dz. U. z 2018r. poz. 698, 730, 1495, 1716, 1815.