

Ocieplenie wełną mineralną 15cm

Sala wielofunkcyjna
1.1
127,09 m²

Sala przeznaczona
na max 25 osób

Lekka ścianka drewniana

Pom. śmietnika
1.9
1,78 m²

Winda
2.17 m²

Winda w konstrukcji
samonośnej
nieingerującej w
istniejący budynek

Pod spocznikiem zamontować
szafkę wodomierzową

Granica działki 146
Granica działki 147

Granica działki 150/2; ul. Rybacka

Granica działki 148

Stan projektowany
Rzut parteru
Skala Jak zaznaczono

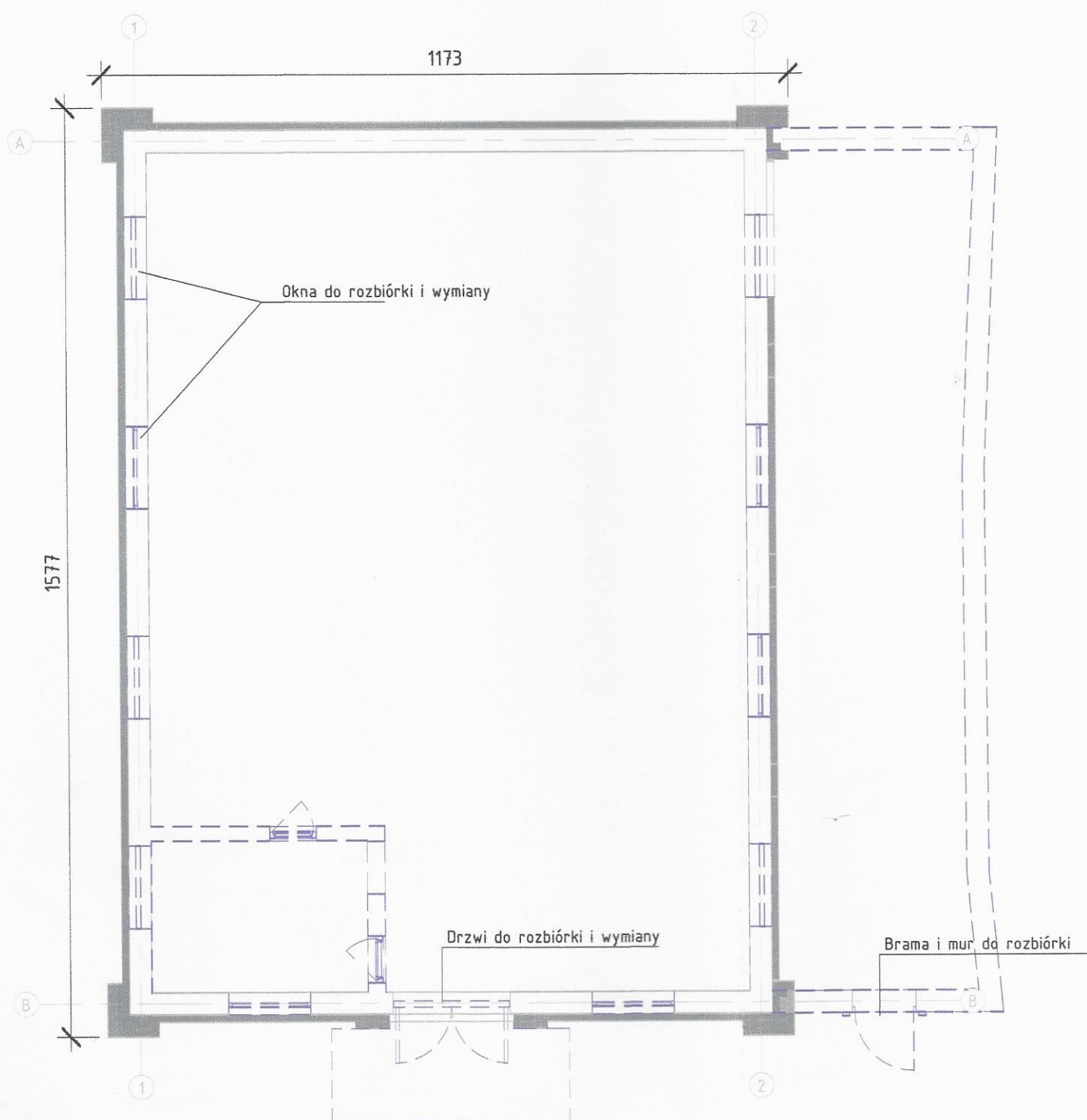
LEGENDA

SKALA -

- Elementy istniejące bez zmian
- Elementy projektowane
- - - Elementy do rozbiórki
- Elementy o odpowiedniej klasie odporności ogniowej

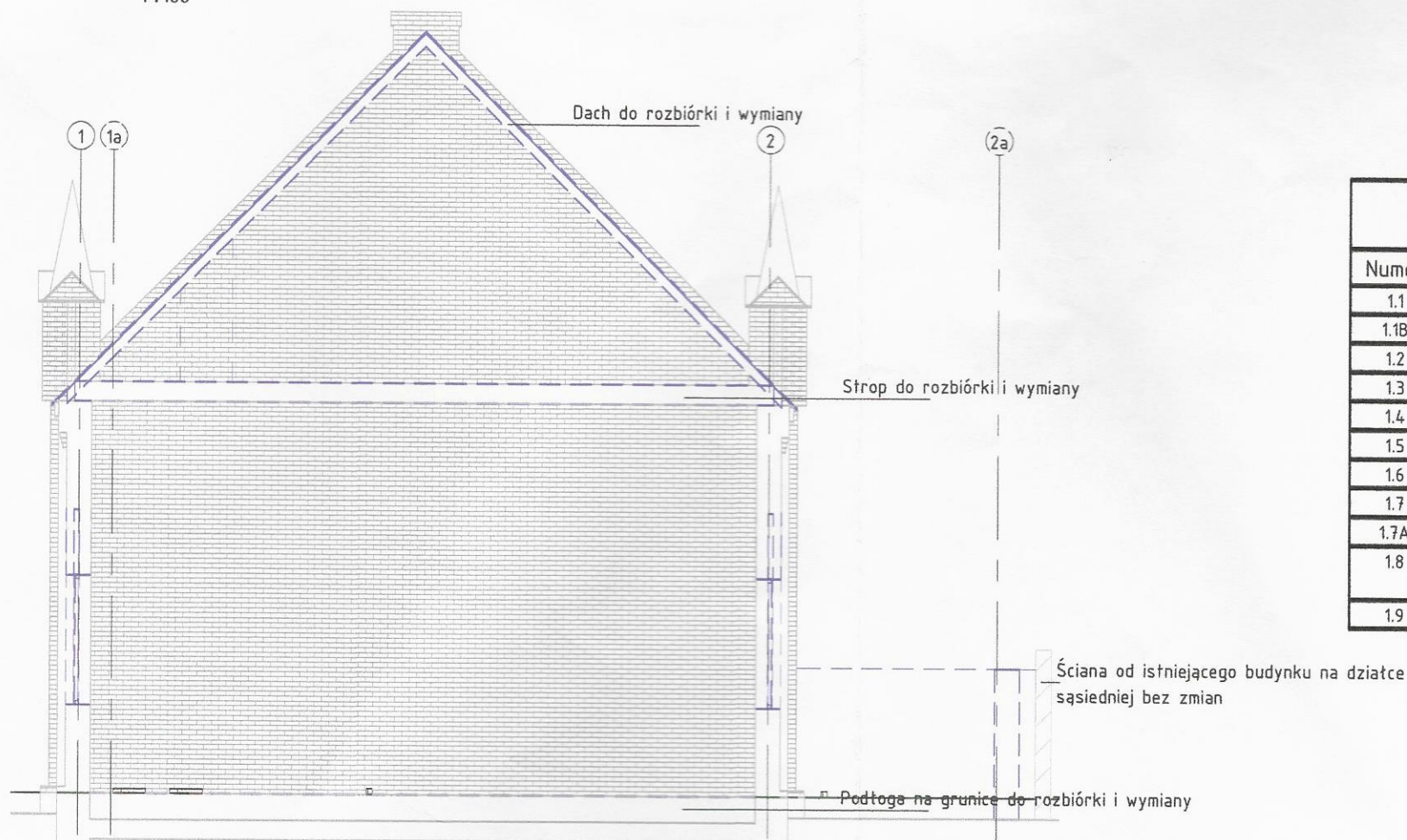
Schemat rozbiórki

1 : 100



Schemat rozbiórki - Przekrój A-A

1 : 100



STAROSTA SEPOLEŃSKI
ul. Kościuszki 11
89-400 Sepólno Krajeński

Zestawienie powierzchni pomieszczeń SP

Numer	Nazwa	Powierzchnia
1.1	Sala wielofunkcyjna	127,09 m ²
1.1B	Pomieszczenie socjalne	8,39 m ²
1.2	Winda	2,17 m ²
1.3	Pomieszczenie wielofunkcyjne	49,72 m ²
1.4	WC Kobiety/Niepełnosprawni	4,50 m ²
1.5	WC Przedsiónek Mężczyźni	4,12 m ²
1.6	WC Mężczyźni	5,55 m ²
1.7	Klub dziecięcy	29,05 m ²
1.7A	WC Dzieci	4,33 m ²
1.8	Pomieszczenie socjalne opiekunek	5,31 m ²
1.9	Pom. śmieтника	1,78 m ²
		242,01 m ²

UWAGI

SKALA -

Zgodnie z wytycznymi Wojewódzkiego Urzędu Ochrony Zabytków w Toruniu, Delegatura w Bydgoszczy należy:

- zastosować stolarki okienne i drzwiowe drewniane o formach i podziałach nawiązujących do stolarok pierwotnych
- elewację południowo-zachodnią części rozbudowywanej (frontową) - wskazane jest by wykonać w całości ze szkła lub metalu - UWAGA! Elewację tą należy pokryć farbą metaliczną imitującą powierzchnię metalu
- elewacje budynku dawnego kościoła wraz z detalami architektonicznymi należy zachować w niezmienionej formie - ceglane lico elewacji i detale architektoniczne należy poddać konserwacji w oparciu o program konserwatorski

UWAGI

SKALA -

Zgodnie z wytycznymi ekspertyzy technicznej dotyczącej stanu ochrony przeciwpożarowej należy:

- Zabezpieczyć wszystkie nowe i dostępne w trakcie remontu elementy drewniane (dach) środkiem ogniochronnym do stopnia co najmniej trudnozapalności zamknięcie otworów okiennych zbliżonych do granicy działki i sąsiedniego budynku usytuowanego w odległości poniżej 8m w klasie odporności ogniowej EI30 oraz otworów dla pustaków szklanych o klasie odporności EI30
- zapewnienia wymagań w zakresie wystroju wnętrz oraz stosowania na drogach komunikacji ogólnej, służących celom ewakuacji, materiałów i wyrobów budowlanych, co najmniej trudnozapalnych potwierdzonych aprobatami technicznymi
- wyposażenie budynku w gaśnice w ilości 2kg środka gaśniczego na każde 100m²
- oznakowania budynku znakami bezpieczeństwa w zakresie ewakuacji i ochrony przeciwpożarowej
- wyposażenia budynku w główny przeciwpożarowy wyłącznik prądu
- opracowania instrukcji bezpieczeństwa pożarowego

UWAGI

SKALA -

W architekturze został pokazane schematyczne elementy konstrukcyjne. DOKADNE RYSUNKU KONSTRUKCJI WG BRANŻY KONSTRUKCYJNE!

BIURO PROJEKTOWE I NADZÓR BUDOWLANY Rychnowy 1b, 77-300 Czuchów tel. kom.: 663 922 034; fax: 597268037 e-mail: biuro@marcinbartos.pl; marcinbartos4@wp.pl; www.marcinbartos.pl		Skala: Jak rys. zaznaczono
ARCHITEKTURA, KONSTRUKCJA		
Temat:	Rzut parteru	
Nazwa inwestycji:	Zmiana zagospodarowania terenu polegająca na przebudowie, rozbudowie oraz zmianie sposobu użytkowania budynku o funkcji niemieszkalnej Centrum Aktywności Lokalnej	
Adres:	dz. o nr ewid. 147, obręb ewid. Więcbork 0003, jednostka ewid. Więcbork 041304_4, powiat sepołeński, województwo kujawsko - pomorskie	
Projektant	Architektura	mgr inż. arch. Tomasz Wolanin Upr. 64/07/DOIA Do proj. w spec. architektonicznej
Projektant spr.	Architektura	mgr inż. arch. Kamila Steinke-Libera Upr. 231/P00KK/iv/2017 Do proj. w spec. architektonicznej
Projektant	Konstrukcja	mgr inż. Marcin Bartoś Upr.: POM/0112/P00K/13 do proj. bez ograniczeń w spec. konstrukcyjnej
Projektant spr.	Konstrukcja	mgr inż. Maciej Burglin Upr.: POM/0131/P00K/09 do proj. bez ograniczeń w spec. konstrukcyjnej

- LEGENDA
 SKALA -
- Elementy istniejące bez zmian
 - Elementy projektowane
 - Elementy do rozbiórki
 - Elementy o odpowiedniej klasie odporności ogniowej

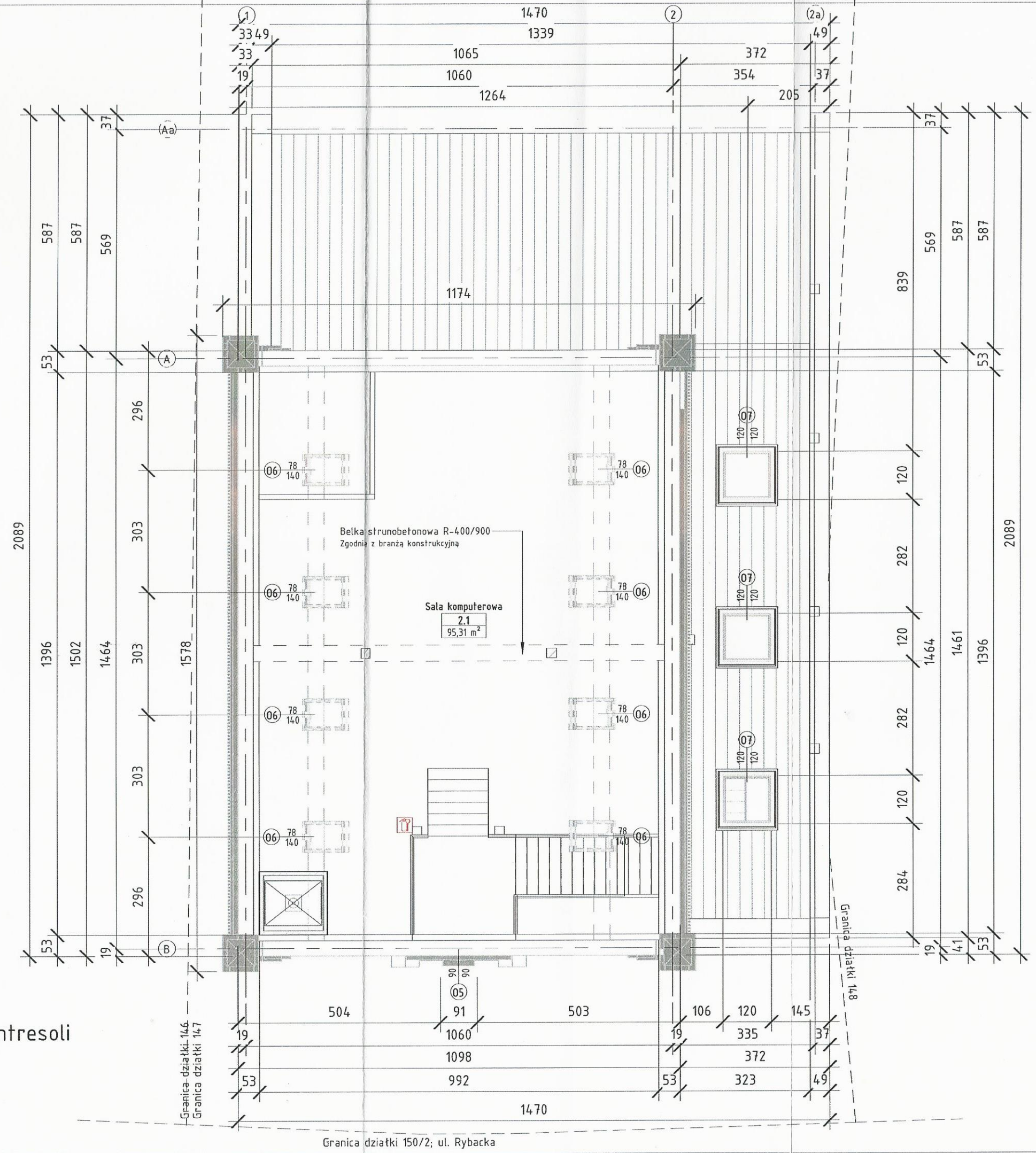
Zestawienie powierzchni pomieszczeń SP Poddasze

Numer	Nazwa	Powierzchnia
2.1	Sala komputerowa	95,31 m ²
		95,31 m ²

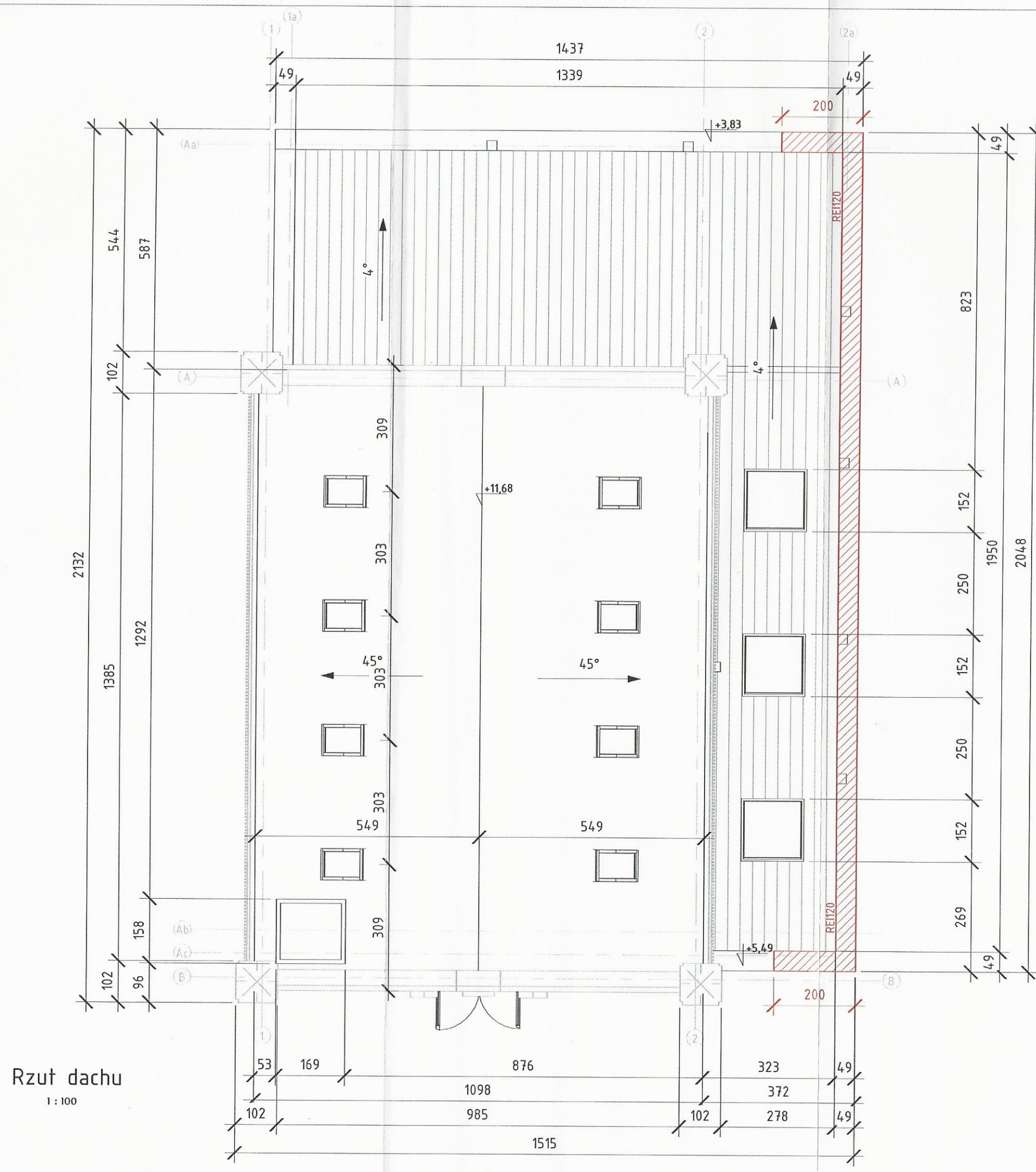
UWAGI
 SKALA -
 W architekturze został pokazane schematyczne elementy konstrukcyjne. DOKADNE RYSUNKU KONSTRUKCJI WG BRANŻY KONSTRUKCYJNEJ!

BIURO PROJEKTOWE I NADZÓR BUDOWLANY Rychnowy 1b, 77-300 Częstochowa tel. kom.: 663 922 034; fax: 597268037 e-mail: biuro@marcinbartos.pl; marcinbartos4@wp.pl; www.marcinbartos.pl		Data: 19.11.2018
ARCHITEKTURA, KONSTRUKCJA		Skala: Jak zaznaczono Rys. nr: A2
Temat: Nazwa inwestycji:	Rzut antresoli Zmiana zagospodarowania terenu polegająca na przebudowie, rozbudowie oraz zmianie sposobu użytkowania budynku o funkcji mieszkalnej na Centrum Aktywności Lokalnej	
Adres:	dz. o nr ewid. 147, obręb ewid. Więcbork 0003, jednostka ewid. Więcbork 041304_4, powiat sępoleński, województwo kujawsko - pomorskie	
Projektant	Architektura	mgr inż. arch. Tomasz Wolanin Upr. 64/07/DOIA Do proj. w spec. architektonicznej
Projektant spr.	Architektura	mgr inż. arch. Kamila Steinke-Libera Upr. 231/P00KK/iv/2017 Do proj. w spec. architektonicznej
Projektant	Konstrukcja	mgr inż. Marcin Bartoś Upr.: POM/0112/P00K/13 do proj. bez ograniczeń w spec. konstrukcyjnej
Projektant spr.	Konstrukcja	mgr inż. Maciej Burglin Upr.: POM/0131/P00K/09 do proj. bez ograniczeń w spec. konstrukcyjnej

Rzut antresoli
 1 : 100



Granica działki 150/2; ul. Rybacka



Rzut dachu
 1 : 100

BIURO PROJEKTOWE I NADZÓR BUDOWLANY Rychnowy 1b, 77-300 Cztuchów tel. kom.: 663 922 034; fax: 597268037 e-mail: biuro@marcinbartos.pl; marcinbartos4@wp.pl; www.marcinbartos.pl		Data: 19.11.2018
ARCHITEKTURA, KONSTRUKCJA		Skala: 1 : 100
Temat: Rzut dachu		Rys. nr: A3
Nazwa inwestycji:	Zmiana zagospodarowania terenu polegająca na przebudowie, rozbudowie oraz zmianie sposobu użytkowania budynku o funkcji mieszkalnej na Centrum Aktywności Lokalnej	
Adres:	dz. o nr ewid. 147, obręb ewid. Więcbork 0003, jednostka ewid. Więcbork 041304_4, powiat sepoleński, województwo kujawsko - pomorskie	
Projektant	Architektura	mgr inż. arch. Tomasz Wolanin Upr. 64/07/DOIA Do proj. w spec. architektonicznej
Projektant spr.	Architektura	mgr inż. arch. Kamila Steinke-Libera Upr. 231/P00KK/iv/2017 Do proj. w spec. architektonicznej
Projektant	Konstrukcja	mgr inż. Marcin Bartoś Upr.: POM/0112/P00K/13 do proj. bez ograniczeń w spec. konstrukcyjnej
Projektant spr.	Konstrukcja	mgr inż. Maciej Burglin Upr.: POM/0131/P00K/09 do proj. bez ograniczeń w spec. konstrukcyjnej

Przekrój B-B

Skala 1 : 50

D1 Dach w systemie NRO	
Dachówka ceramiczna lub Blachodachówka	
Płyty OSB	2.0
Deskowanie	2.5
Folia paroprzepuszczalna	
Krokiew + Nadbitka/Wetna mineralna	25.0
Folia paroizolacyjna	
Płyty OSB	5.0
Wykończenie indywidualne	

S1 Ściana zewnętrzna w systemie REI60	
Ściana ceglana istniejąca bez zmian	38.0
Wetna mineralna	15.0
Wykończenie indywidualne	

D3 Stropodach	
Papa na lepiku	
Deskowanie	
Wetna mineralna w płytach twardych	5.0
Wetna mineralna	15.0
Paroizolacja	
Belka drewniana	25.0
Pustka sufitu podwieszanego	25.0
Płyty sufitu podwieszane	

J1 Jętką	
Płyty OSB	2.0
Folia paroprzepuszczalna	
Krokiew + Nadbitka/Wetna mineralna	25.0
Folia paroizolacyjna	
Płyty OSB	2.0
Wykończenie indywidualne	

S2 Ściana zewnętrzna w systemie REI60	
Wykończenie indywidualne	
Błoczek komórkowe	24.0
Wetna mineralna	20.0
Wykończenie indywidualne	

S3 Ściana zewnętrzna w systemie REI60	
Wykończenie indywidualne	
Błoczek komórkowe	24.0
Wetna mineralna	25.0
Wykończenie indywidualne	

S4 Ściana zewnętrzna w systemie REI60	
Błoczek komórkowe	24.0

P1 Podłoga na gruncie	
Wykończenie indywidualne	
Wylewka cementowa	5.0
Styropian XPS	15.0
Folia polietylenowa	
Płyta betonowa	15.0
Podsypka piaskowa	30.0

P2 Strop antresoli w systemie NRO	
Wykończenie indywidualne	
Wylewka cementowa	5.0
Folia polietylenowa	
Wetna mineralna	10.0
Strop gęstożebrowy	24.0
Pustka sufitu podwieszanego	50.0
Płyty sufitu podwieszanego	
Wykończenie indywidualne	

UWAGI

SKALA -

Zgodnie z wytycznymi ekspertyzy technicznej dotyczącej stanu ochrony przeciwpożarowej należy:

- Zabezpieczyć wszystkie nowe i dostępne w trakcie remontu elementy drewniane(dachu) środkiem ogniochronnym do stopnia co najmniej trudnozapalności
- zamknięcie otworów okiennych zbliżonych do granicy działki i sąsiedniego budynku usytuowanego w odległości poniżej 8m w klasie odporności ogniowej EI30 oraz otworów dla pustaków szklanych o klasie odporności EI30
- zapewnienia wymagań w zakresie wystroju wewnątrz oraz stosowania na drogach komunikacji ogólnej, służących celom ewakuacji, materiałów i wyrobów budowlanych, co najmniej trudnozapalnych potwierdzonych aprobatami technicznymi
- wyposażenie budynku w gaśnice w ilości 2kg środka gaśniczego na każde 100m²
- oznakowania budynku znakami bezpieczeństwa w zakresie ewakuacji i ochrony przeciwpożarowej
- wyposażenia budynku w główny przeciwpożarowy wyłącznik prądu
- opracowania instrukcji bezpieczeństwa pożarowego

UWAGI

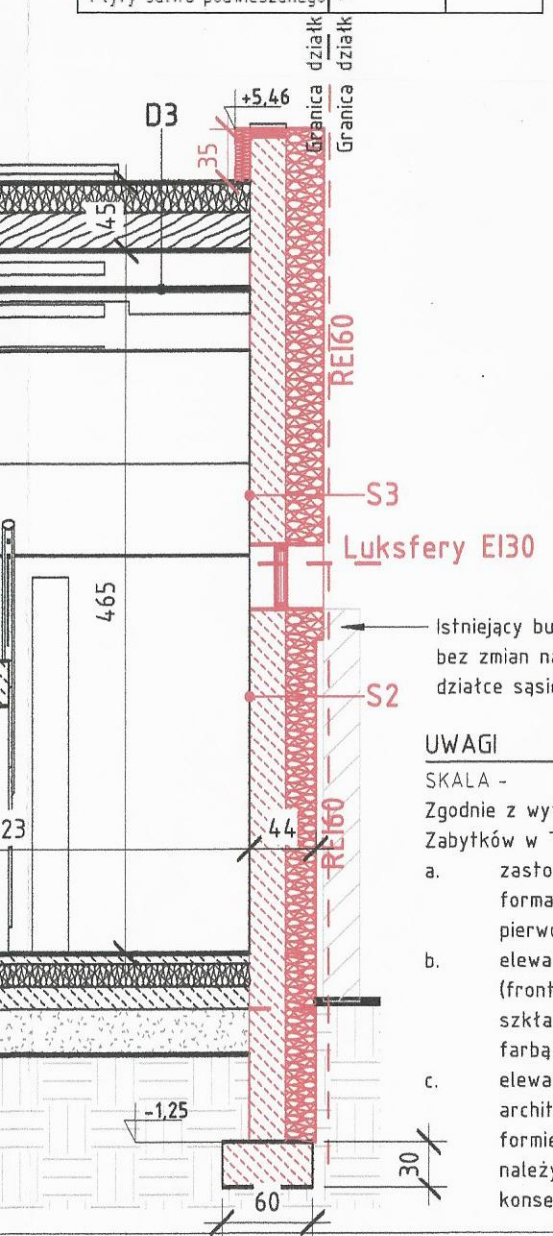
SKALA -

W architekturze został pokazane schematyczne elementy konstrukcyjne. DOKADNE RYSUNKU KONSTRUKCJI WG BRANŻY KONSTRUKCYJNE!

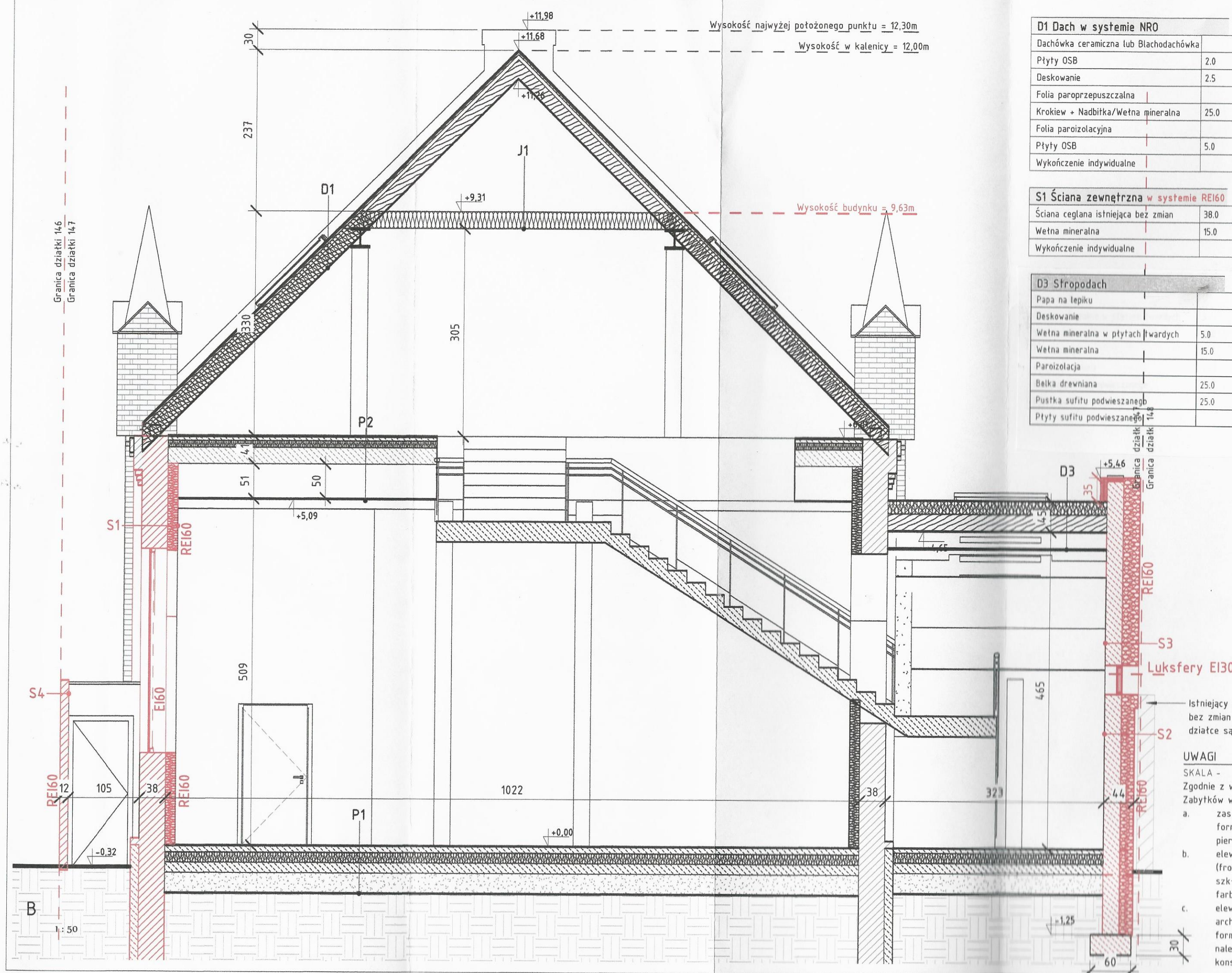
UWAGI

SKALA -

- Zgodnie z wytycznymi Wojewódzkiego Urzędu Ochrony Zabytków w Toruniu, Delegatura w Bydgoszczy należy:
- zastosować stolarki okienne i drzwiowe drewniane o formach i podziałach nawiązujących do stolarek pierwotnych
 - elewację południowo-zachodnią części rozbudowywanej (frontową) - wskazane jest by wykonać w całości ze szkła lub metalu - UWAGA! Elewację tą należy pokryć farbą metaliczną mityjącą powierzchnię metalu
 - elewacje budynku dawnego kościoła wraz z detalami architektonicznymi należy zachować w niezmienionej formie - ceglano tico elewacji i detali architektonicznych należy poddać konserwacji w oparciu o program konserwatorski



BIURO PROJEKTOWE I NADZÓR BUDOWLANY Rychnowy 1b, 77-300 Człuchów tel. kom.: 663 922 034; fax: 597268037 e-mail: biuro@marcinbartos.pl; marcinbartos4@wp.pl; www.marcinbartos.pl		Data: 19.11.2018
ARCHITEKTURA, KONSTRUKCJA		Skala: 1 : 50
Temat: Przekrój B-B		Rys. nr: A4
Nazwa inwestycji:	Zmiana zagospodarowania terenu polegająca na przebudowie, rozbudowie oraz zmianie sposobu użytkowania budynku o funkcji niemieszkalnej na Centrum Aktywności Lokalnej	
Adres:	dz. o nr ewid. 147, obręb ewid. Więcbork 0003, jednostka ewid. Więcbork 041304_4, powiat sepoleński, województwo kujawsko - pomorskie	
Projektant	Architektura	mgr inż. arch. Tomasz Wolanin Upr. 64/07/DOIA Do proj. w spec. architektonicznej
Projektant spr.	Architektura	mgr inż. arch. Kamila Steinke-Libera Upr. 231/P00KK/iv/2017 Do proj. w spec. architektonicznej
Projektant	Konstrukcja	mgr inż. Marcin Bartoś Upr.: POM/0112/P00K/13 do proj. bez ograniczeń w spec. konstrukcyjnej
Projektant spr.	Konstrukcja	mgr inż. Maciej Burglin Upr.: POM/0131/P00K/09 do proj. bez ograniczeń w spec. konstrukcyjnej



Wysokość najwyżej położonego punktu = 12,30m
 Wysokość w kalenicy = 12,00m

Wysokość budynku = 9,63m

Granica działki 146
 Granica działki 147

D1 Dach w systemie NRO	
Dachówka ceramiczna lub Blachodachówka	
Płyty OSB	2.0
Deskowanie	2.5
Folia paroprzepuszczalna	
Krokiew + Nadbitka/Wetna mineralna	25.0
Folia paroizolacyjna	
Płyty OSB	5.0
Wykończenie indywidualne	

S1 Ściana zewnętrzna w systemie REI60	
Ściana ceglana istniejąca bez zmian	38.0
Wetna mineralna	15.0
Wykończenie indywidualne	

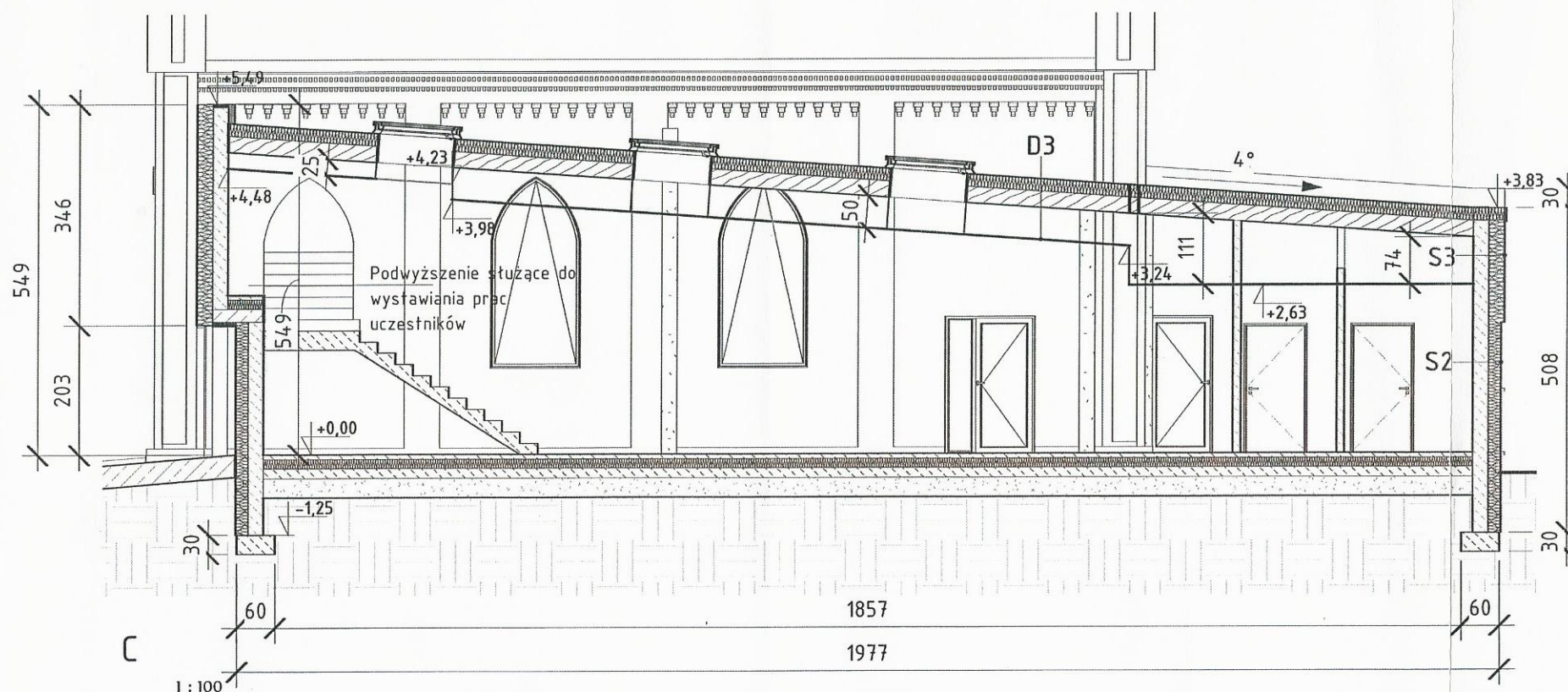
D3 Stropodach	
Papa na lepiku	
Deskowanie	
Wetna mineralna w płytach twardych	5.0
Wetna mineralna	15.0
Paroizolacja	
Belka drewniana	25.0
Pustka sufitu podwieszanego	25.0
Płyty sufitu podwieszanego	

Istniejący bu...
 bez zmian na...
 działce sąsied...

UWAGI
 SKALA -
 Zgodnie z wyty...
 Zabytków w T...
 a. zastos...
 formac...
 pierwo...
 elewac...
 (front...
 szkła...
 farbą...
 elewac...
 archite...
 formie...
 należy...
 konser...

B
 1:50

Przekrój C-C
Skala 1:100



D3 Stropodach	
Papa na lepiku	
Deskowanie	
Wetna mineralna w płytach twardych	5.0
Wetna mineralna	15.0
Paroizolacja	
Belka drewniana	25.0
Pustka sufitu podwieszane	25.0
Płyty sufitu podwieszane	14.8

S2 Ściana zewnętrzna	
Wykończenie indywidualne	
Błoczek komórkowy	24.0
Wetna mineralna	20.0
Wykończenie indywidualne	

S3 Ściana zewnętrzna	
Wykończenie indywidualne	
Błoczek komórkowy	24.0
Wetna mineralna	25.0
Wykończenie indywidualne	

UWAGI

SKALA -

Zgodnie z wytycznymi ekspertyzy technicznej dotyczącej stanu ochrony przeciwpożarowej należy:

- Zabezpieczyć wszystkie nowe i dostępne w trakcie remontu elementy drewniane (dachu) środkiem ogniochronnym do stopnia co najmniej trudnozapalności
- zamknięcie otworów okiennych zblizonych do granicy działki i sąsiedniego budynku usytuowanego w odległości poniżej 8m w klasie odporności ogniowej EI30 oraz otworów dla pustaków szklanych o klasie odporności EI30
- zapewnienia wymagań w zakresie wystroju wnętrz oraz stosowania na drogach komunikacji ogólnej, służących celom ewakuacji, materiałów i wyrobów budowlanych, co najmniej trudnozapalnych potwierdzonych aprobatami technicznymi
- wyposażenie budynku w gaśnice w ilości 2kg środka gaśniczego na każde 100m²
- oznakowania budynku znakami bezpieczeństwa w zakresie ewakuacji i ochrony przeciwpożarowej
- wyposażenia budynku w główny przeciwpożarowy wyłącznik prądu
- opracowania instrukcji bezpieczeństwa pożarowego

UWAGI

SKALA -

Zgodnie z wytycznymi Wojewódzkiego Urzędu Ochrony Zabytków w Toruniu, Delegatura w Bydgoszczy należy:

- zastosować stolarki okienne i drzwiowe drewniane o formach i podziałach nawiązujących do stolarzek pierwotnych
- elewację południowo-zachodnią części rozbudowywanej (frontową) - wskazane jest by wykonać w całości ze szkła lub metalu - UWAGA! Elewację tą należy pokryć farbą metaliczną imitującą powierzchnię metalu
- elewację budynku dawnego kościoła wraz z detalami architektonicznymi należy zachować w niezmienionej formie - ceglane lico elewacji i detal architektoniczny należy poddać konserwacji w oparciu o program konserwatorski

UWAGI

SKALA -

W architekturze został pokazane schematyczne elementy konstrukcyjne. DOKADNE RYSUNKU KONSTRUKCJI WG BRANŻY KONSTRUKCYJNEJ!

BIURO PROJEKTOWE I NADZÓR BUDOWLANY Rychnowy 1b, 77-300 Człuchów tel. kom.: 663 922 034; fax: 597268037 e-mail: biuro@marcinbartos.pl; marcinbartos4@wp.pl; www.marcinbartos.pl		Data: 19.11.2018
ARCHITEKTURA, KONSTRUKCJA		Skala: 1:100
Temat: Przekrój C-C		Rys. nr: A5
Nazwa inwestycji:	Zmiana zagospodarowania terenu polegająca na przebudowie, rozbudowie oraz zmianie sposobu użytkowania budynku o funkcji niemieszkalnej na Centrum Aktywności Lokalnej	
Adres:	dz. o nr ewid. 147, obręb ewid. Więcbork 0003, jednostka ewid. Więcbork 041304_4, powiat sepołeński, województwo kujawsko - pomorskie	
Projektant	Architektura	mgr inż. arch. Tomasz Wolanin Upr. 64/07/DOIA Do proj. w spec. architektonicznej
Projektant spr.	Architektura	mgr inż. arch. Kamila Steinke-Libera Upr. 231/P00KK/iv/2017 Do proj. w spec. architektonicznej
Projektant	Konstrukcja	mgr inż. Marcin Bartoś Upr.: POM/0112/P00K/13 do proj. bez ograniczeń w spec. konstrukcyjnej
Projektant spr.	Konstrukcja	mgr inż. Maciej Burglin Upr.: POM/0131/P00K/09 do proj. bez ograniczeń w spec. konstrukcyjnej