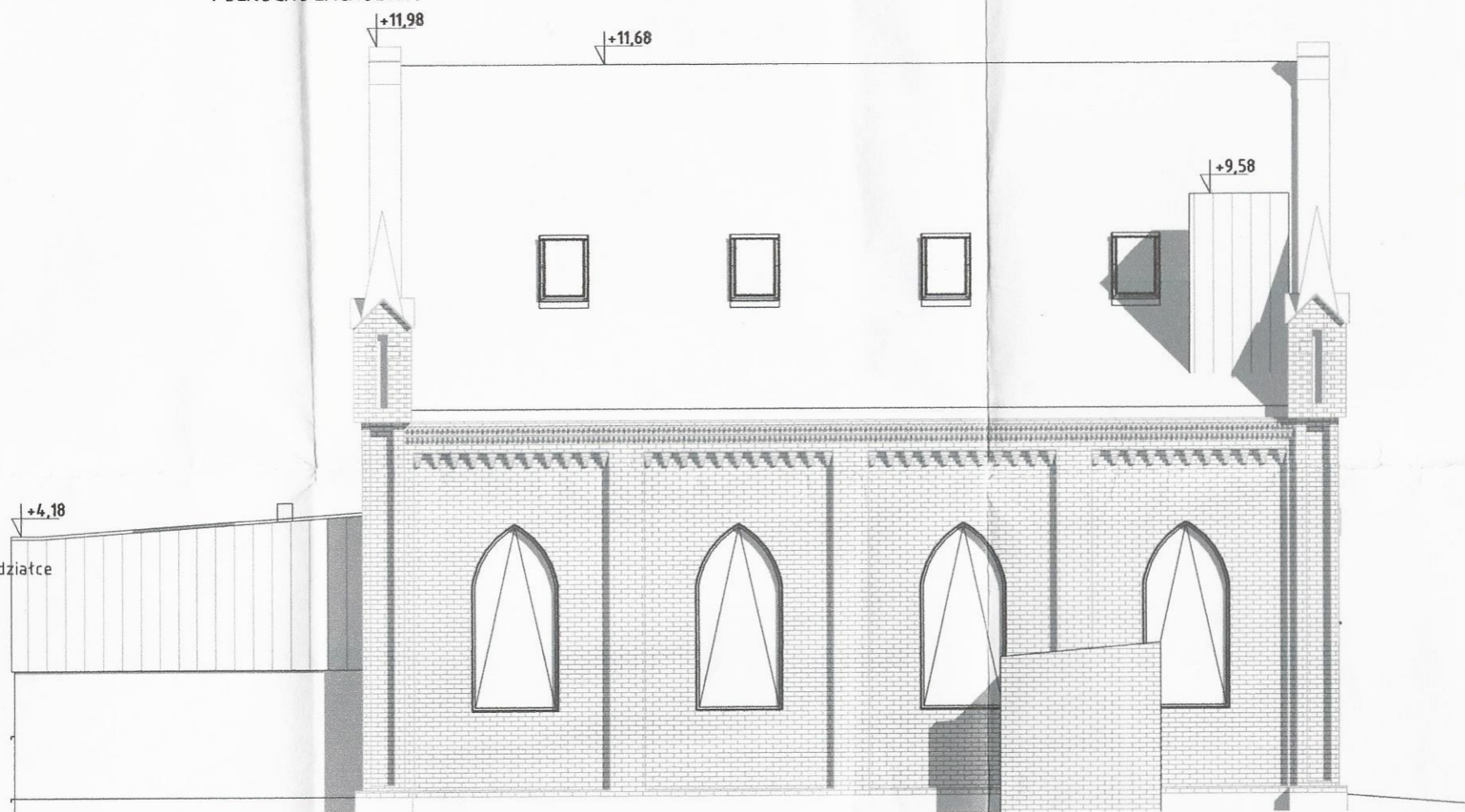


Stan projektowany

Elewacje

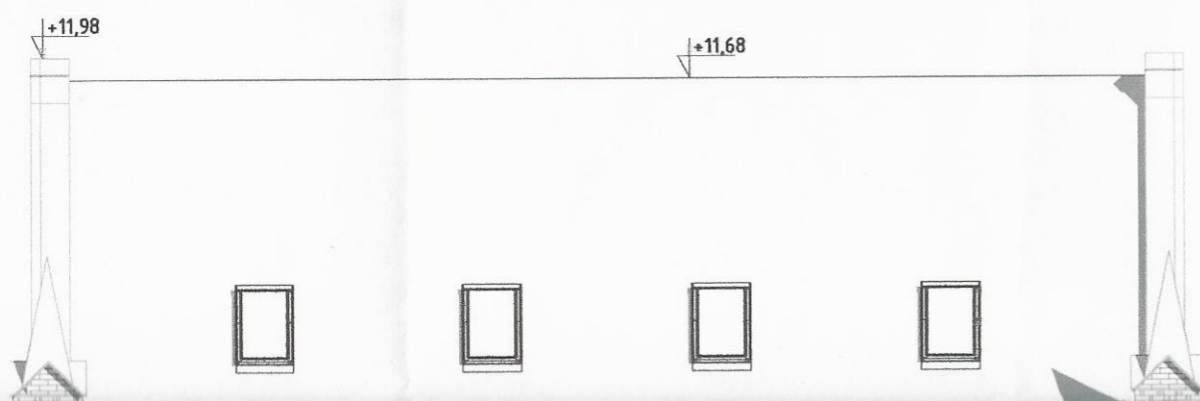
Skala 1 : 100

ELEWACJA BOCZNA
POLNOCNO-ZACHODNIA



STAROSTA SEPOLEŃSKI
ul. Kosciuszki 11
89-400 Sepolno Krajeńskie

ELEWACJA BOCZNA
POLUDNIOWO-WSCHODNIA



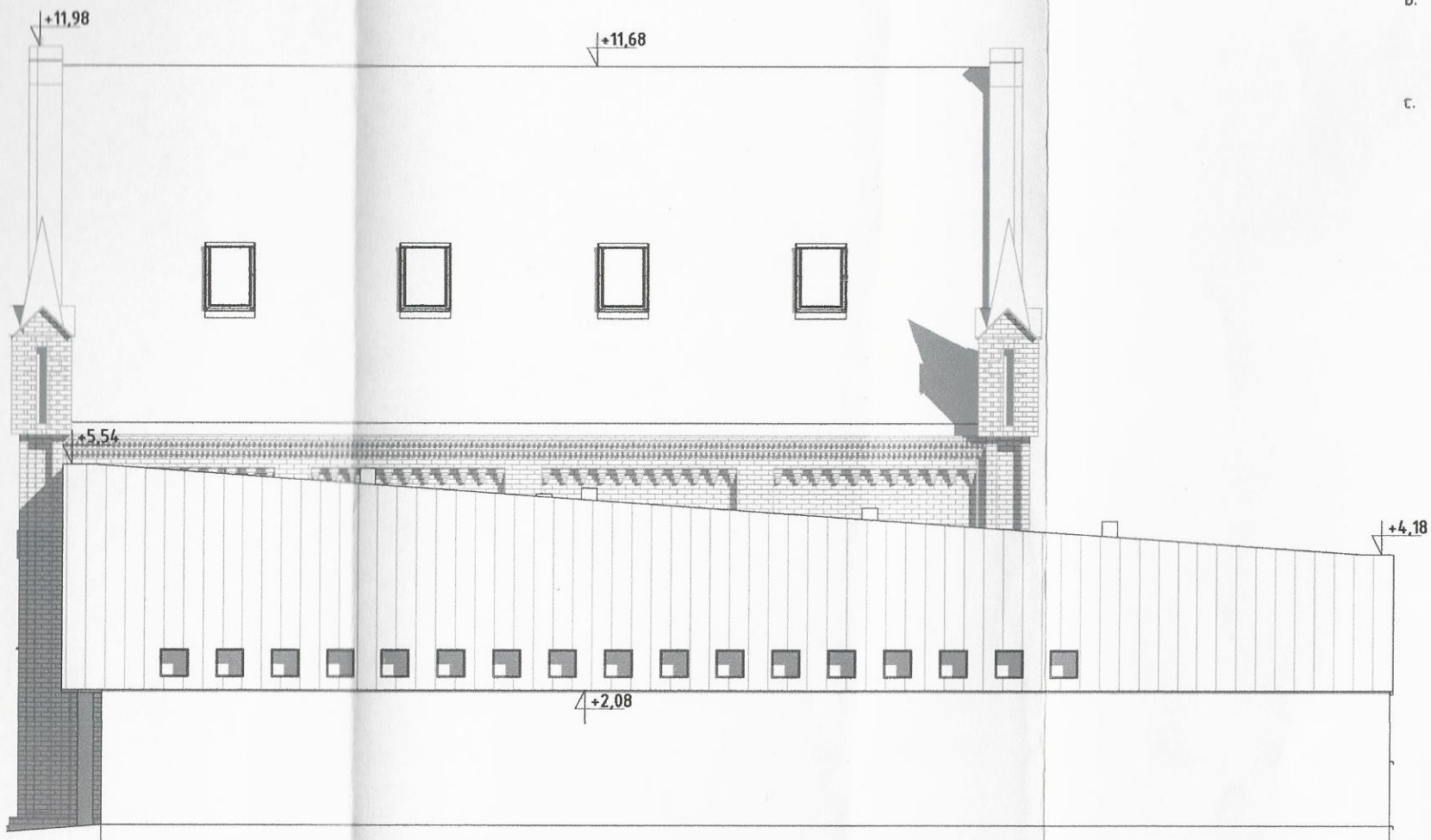
UWAGI

SKALA -

Zgodnie z wytycznymi Wojewódzkiego Urzędu Ochrony Zabytków w Toruniu, Delegatura w Bydgoszczy należy:

- zastosować stolarki okienne i drzwiowe drewniane o formach i podziałach nawiązujących do stolarek pierwotnych
- elewację południowo-zachodnią części rozbudowywanej (frontową) - wskazane jest by wykonać w całości ze szkła lub metalu - UWAGA! Elewację tą należy pokryć farbą metaliczną imitującą powierzchnię metalu
- elewację budynku dawnego kościoła wraz z detalami architektonicznymi należy zachować w niezmienionej formie - ceglane lico elewacji i detale architektoniczne należy poddać konserwacji w oparciu o program konserwatorski

ELEWACJA BOCZNA
POLUDNIOWO-WSCHODNIA



UWAGI

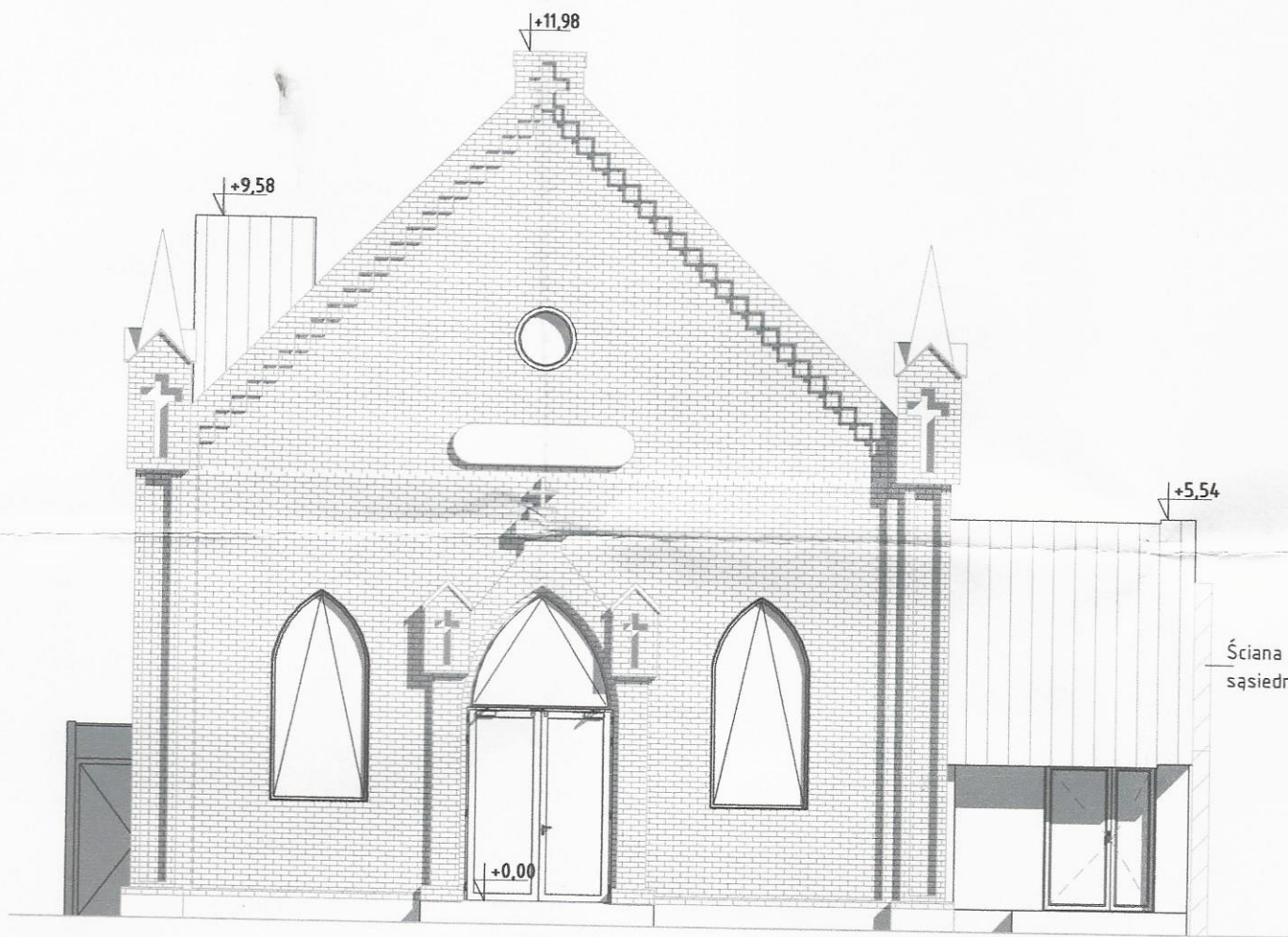
SKALA -

Zgodnie z wytycznymi Wojewódzkiego Urzędu Ochrony Zabytków w Toruniu, Delegatura w Bydgoszczy należy:

- a. zastosować stolarki okienne i drzwiowe drewniane o formach i podziałach nawiązujących do stolarok pierwotnych
- b. elewację południowo-zachodnią części rozbudowywanej (frontową) - wskazane jest by wykonać w całości ze szkła lub metalu - UWAGA! Elewację tą należy pokryć farbą metaliczną imitującą powierzchnię metalu
- c. elewację budynku dawnego kościoła wraz z detalami architektonicznymi należy zachować w niezmienionej formie - ceglane lico elewacji i detale architektoniczne należy poddać konserwacji w oparciu o program konserwatorski

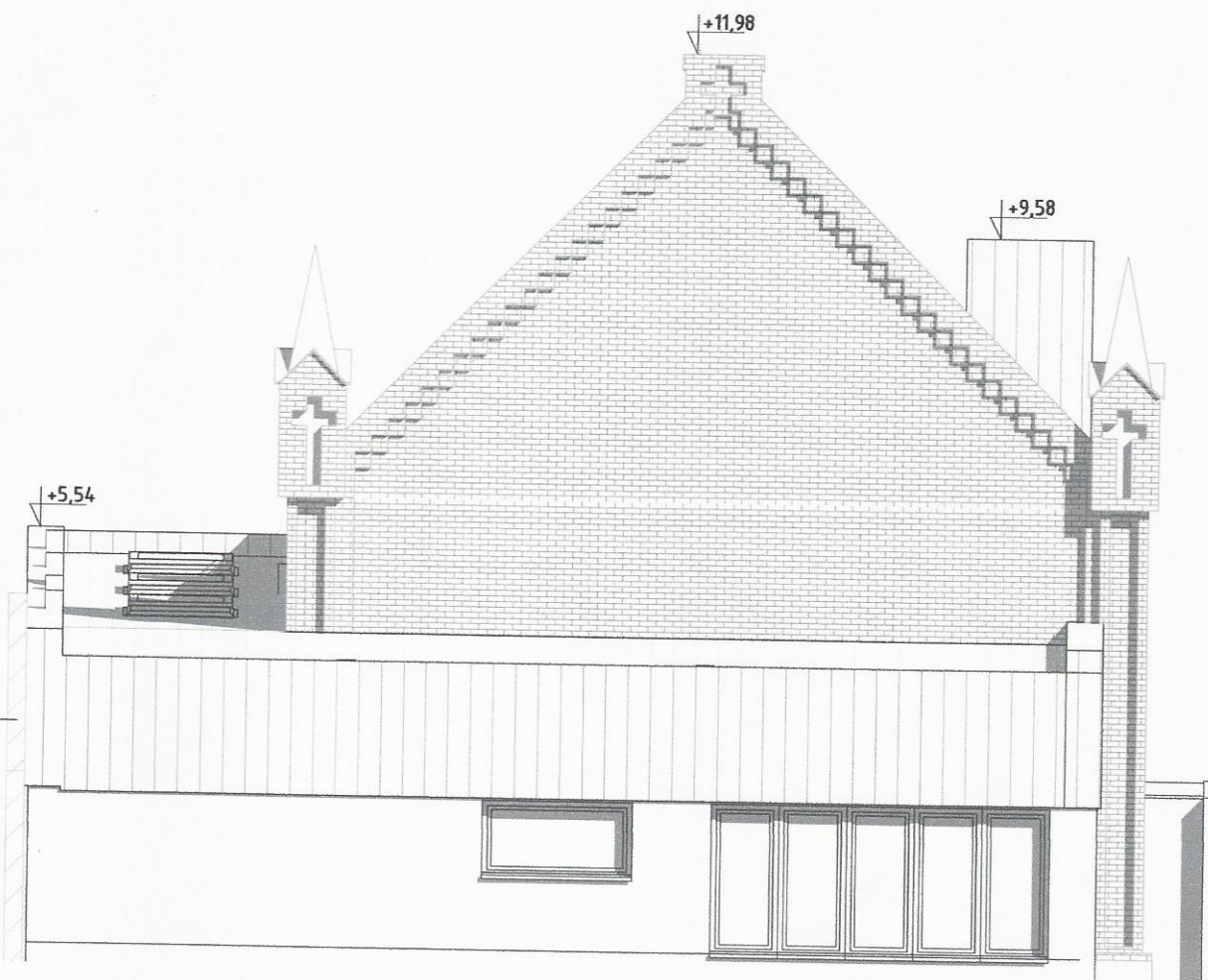
BIURO PROJEKTOWE I NADZÓR BUDOWLANY Rychnowy 1b, 77-300 Cztuchów tel. kom.: 663 922 034; fax: 597268037 e-mail: biuro@marcinbartos.pl; marcinbartos4@wp.pl; www.marcinbartos.pl		Data: 19.11.2018
ARCHITEKTURA, KONSTRUKCJA		Skala: 1 : 100
Temat: Elewacje		Rys. nr: A6
Nazwa inwestycji:	Zmiana zagospodarowania terenu polegająca na przebudowie, rozbudowie oraz zmianie sposobu użytkowania budynku o funkcji niemieszkalnej na Centrum Aktywności Lokalnej	
Adres:	dz. o nr ewid. 147, obręb ewid. Więcbork 0003, jednostka ewid. Więcbork 041304_4, powiat sepołeński, województwo kujawsko - pomorskie	
Projektant	Architektura	mgr inż. arch. Tomasz Wolanin Upr. 64/07/DOIA Do proj. w spec. architektonicznej
Projektant spr.	Architektura	mgr inż. arch. Kamila Steinke-Libera Upr. 231/P00KK/iv/2017 Do proj. w spec. architektonicznej
Projektant	Konstrukcja	mgr inż. Marcin Bartoś Upr.: POM/0112/P00K/13 do proj. bez ograniczeń w spec. konstrukcyjnej
Projektant spr.	Konstrukcja	mgr inż. Maciej Burglin Upr.: POM/0131/P00K/09 do proj. bez ograniczeń w spec. konstrukcyjnej

ELEWACJA FRONTOWA
POLUDNIOWO-ZACHODNIA



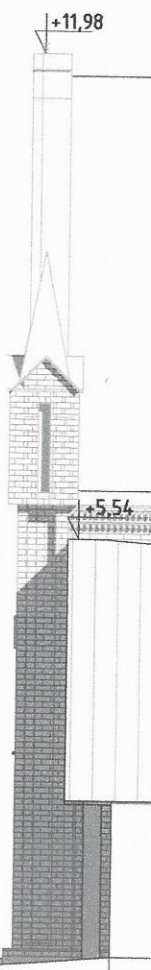
Ściana od istniejącego budynku na działce sąsiedniej bez zmian

ELEWACJA TYLNA
POLNOCNO-WSCHODNIA



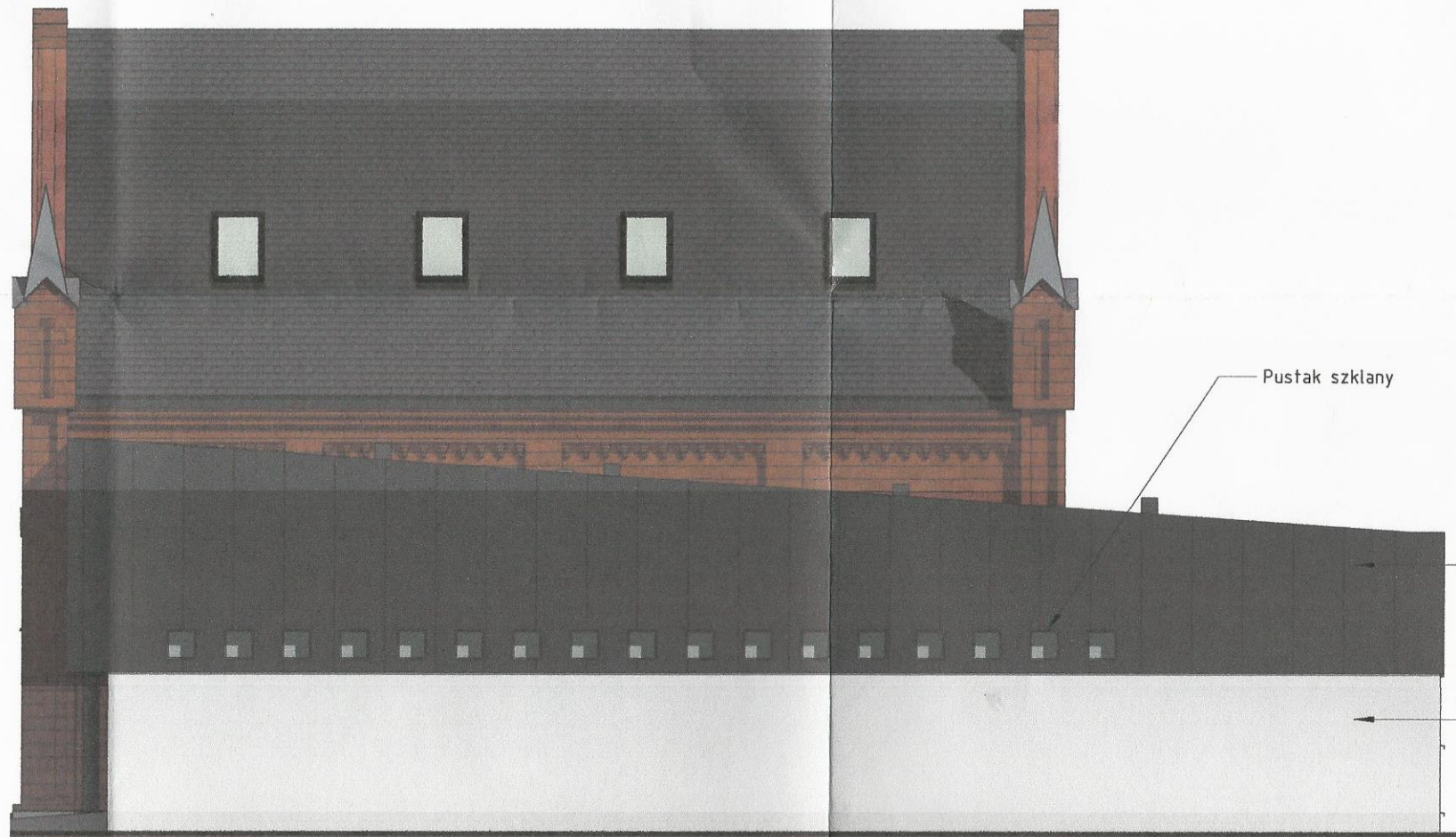
Ściana od istniejącego budynku na działce sąsiedniej bez zmian

ELEWACJA
POLUDNIOWA



Stan projektowany
Elewacje kolorystyka
Skala 1 : 100

ELEWACJA BOCZNA
POLNOCNO-ZACHODNIA

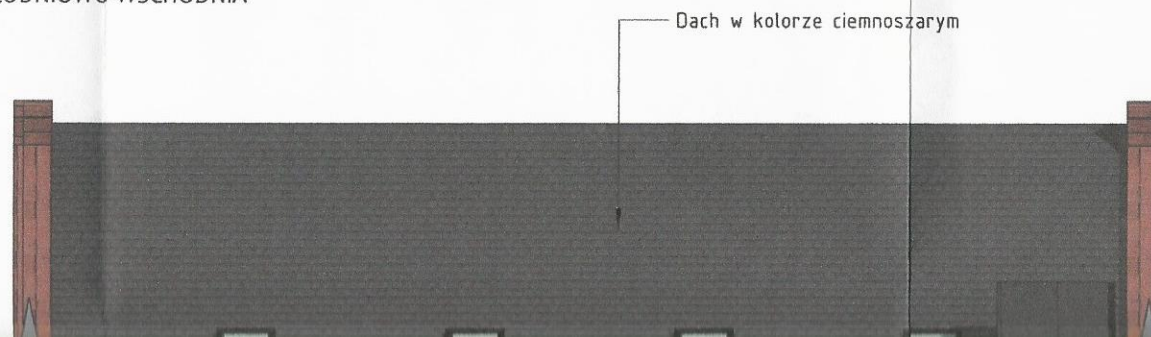


STAROSTA SEPOLEŃSKI
ul. Kościuszki 11
89-400 Sepólno Krajeńskie

Elewację obłożyć blachą obustronnie ocynkowaną z powłoką PCV kolor grafit, łączenie blachy w rąbek pionowy

Elewacja w kolorze białym

ELEWACJA BOCZNA
POLUDNIOWO-WSCHODNIA



UWAGI

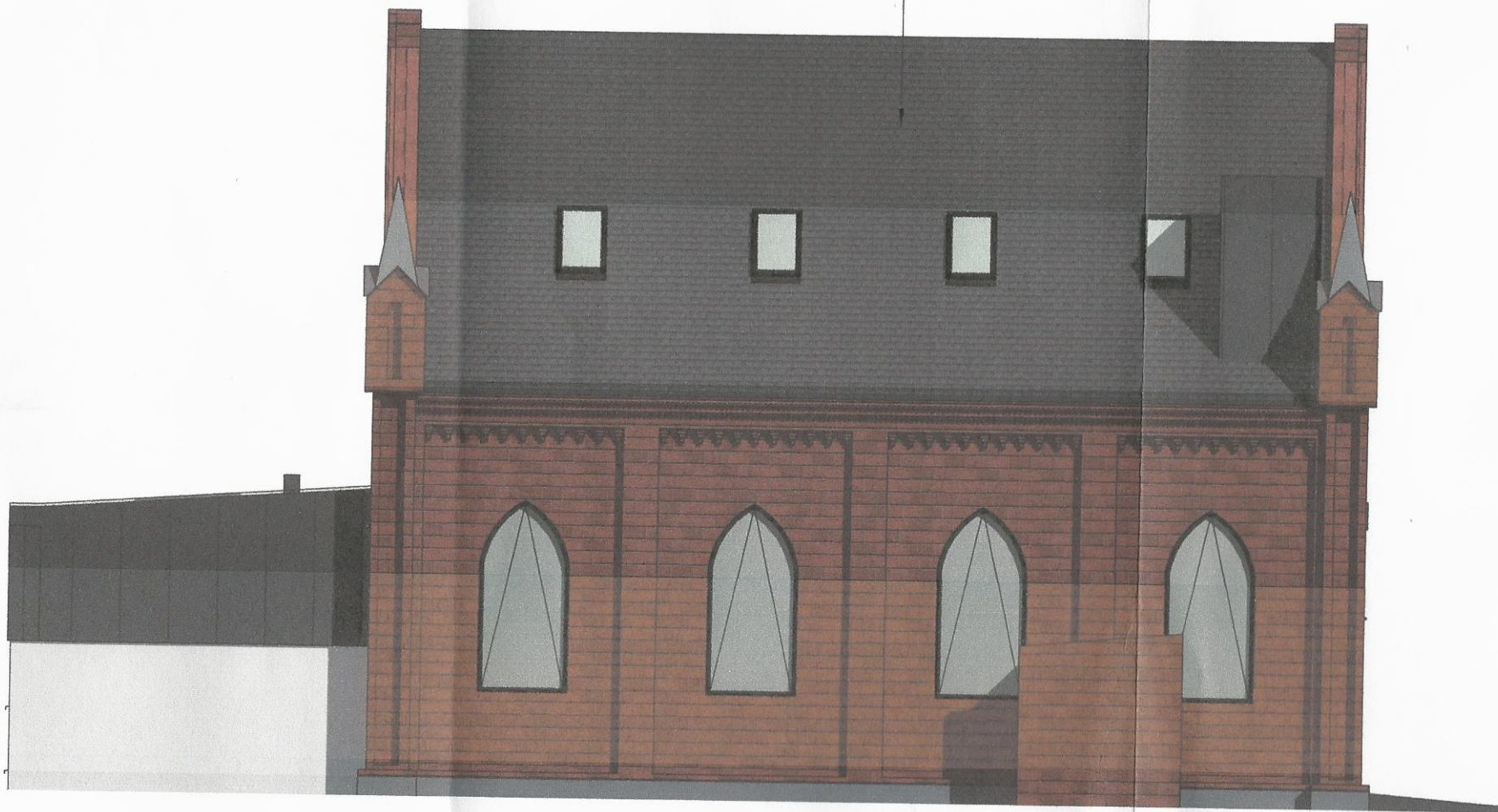
SKALA -

Zgodnie z wytycznymi Wojewódzkiego Urzędu Ochrony Zabytków w Toruniu, Delegatura w Bydgoszczy należy:

- zastosować stolarki okienne i drzwiowe drewniane o formach i podziałach nawiązujących do stolarek pierwotnych
- elewację południowo-zachodnią części rozbudowywanej (frontową) - wskazane jest by wykonać w całości ze szkła lub metalu - UWAGA! Elewację tą należy pokryć farbą metaliczną imitującą powierzchnię metalu
- elewacje budynku dawnego kościoła wraz z detalami architektonicznymi należy zachować w niezmienionej formie - ceglane lico elewacji i detal architektoniczny należy poddać konserwacji w oparciu o program konserwatorski

ELEWACJA BOCZNA
POLUDNIOWO-WSCHODNIA

Dach w kolorze ciemnoszarym



UWAGI

SKALA -

Zgodnie z wytycznymi Wojewódzkiego Urzędu Ochrony Zabytków w Toruniu, Delegatura w Bydgoszczy należy:

- a. zastosować stolarki okienne i drzwiowe drewniane o formach i podziałach nawiązujących do stolarok pierwotnych
- b. elewację południowo-zachodnią części rozbudowywanej (frontową) - wskazane jest by wykonać w całości ze szkła lub metalu - UWAGA! Elewację tą należy pokryć farbą metaliczną imitującą powierzchnię metalu
- c. elewacje budynku dawnego kościoła wraz z detalami architektonicznymi należy zachować w niezmienionej formie - ceglane lico elewacji i detal architektoniczny należy poddać konserwacji w oparciu o program konserwatorski

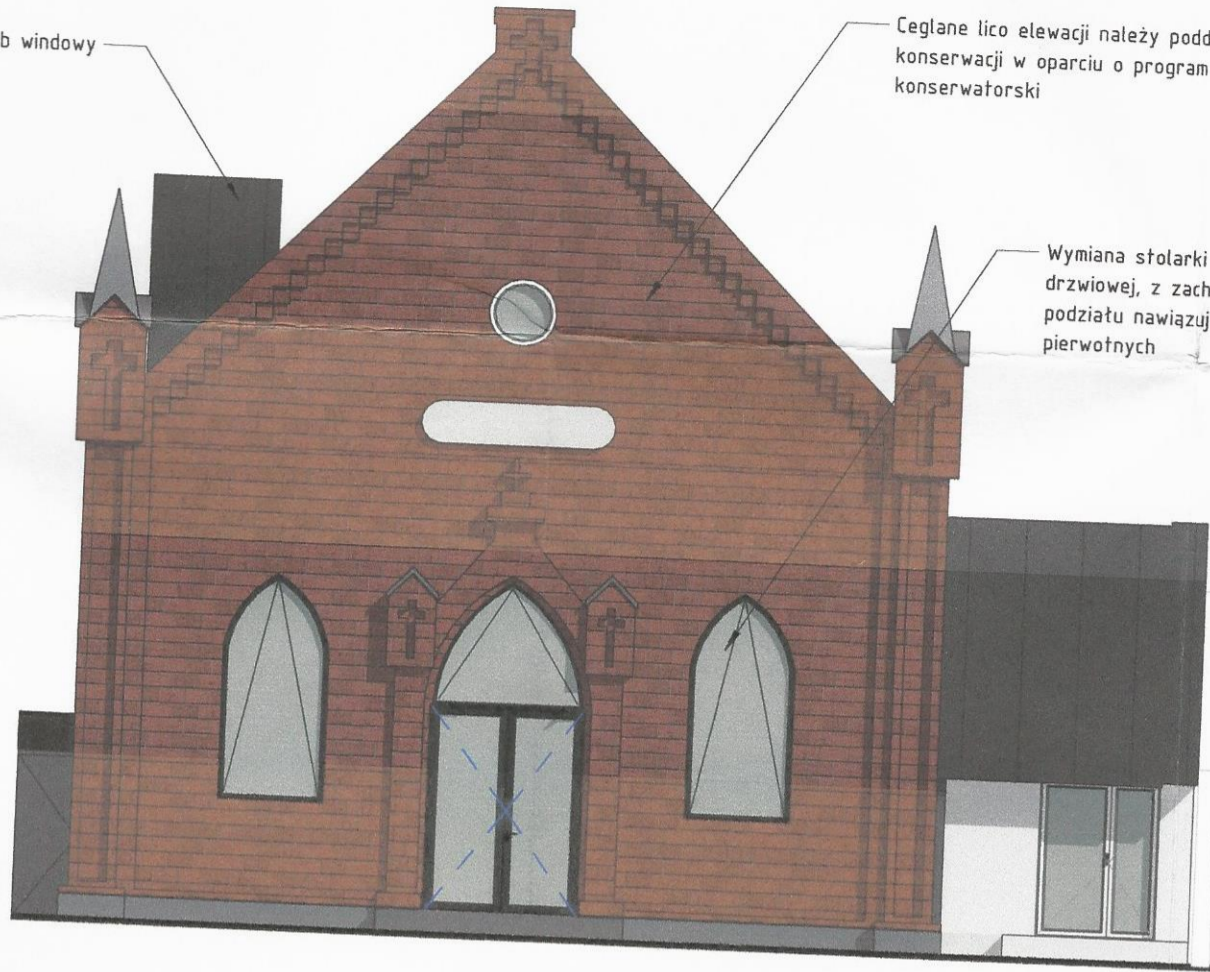
BIURO PROJEKTOWE I NADZÓR BUDOWLANY		Data:	
Rychnowy 1b, 77-300 Człuchów		19.11.2018	
tel. kom.: 663 922 034; fax: 597268037			
e-mail: biuro@marcinbartos.pl; marcinbartos4@wp.pl; www.marcinbartos.pl			
ARCHITEKTURA, KONSTRUKCJA		Skala:	Rys. nr:
		1 : 100	A7
Temat:	Elewacje kolorystyka		
Nazwa inwestycji:	Zmiana zagospodarowania terenu polegająca na przebudowie, rozbudowie oraz zmianie sposobu użytkowania budynku o funkcji niemieszkalnej na Centrum Aktywności Lokalnej		
Adres:	dz. o nr ewid. 147, obręb ewid. Więcbork 0003, jednostka ewid. Więcbork 041304_4, powiat sępoleński, województwo kujawsko - pomorskie		
Projektant	Architektura	mgr inż. arch. Tomasz Wolanin Upr. 64/07/DOIA Do proj. w spec. architektonicznej	
Projektant spr.	Architektura	mgr inż. arch. Kamila Steinke-Libera Upr. 231/P00KK/iv/2017 Do proj. w spec. architektonicznej	
Projektant	Konstrukcja	mgr inż. Marcin Bartoś Upr.: POM/0112/P00K/13 do proj. bez ograniczeń w spec. konstrukcyjnej	
Projektant spr.	Konstrukcja	mgr inż. Maciej Burglin Upr.: POM/0131/P00K/09 do proj. bez ograniczeń w spec. konstrukcyjnej	

ELEWACJA FRONTOWA
POLUDNIOWO-ZACHODNIA

Projektowany szyb windowy

Ceglane lico elewacji należy poddać konserwacji w oparciu o program konserwatorski

Wymiana stolarki okiennej i drzwiowej, z zachowaniem formy i podziału nawiązując do stolarek pierwotnych



ELEWACJA TYLNA
POLNOCNO-WSCHODNIA

Stolarka w kolorze białym lub ciemnoszarym



01	01b	02	03	03b
Okno drewniane, forma i podział nawiązujący do pierwotnej stolarki,	Okno drewniane, forma i podział nawiązujący do pierwotnej stolarki, odporność ogniowa EI30	Okno drewniane, forma i podział nawiązujący do pierwotnej stolarki,	Okno drewniane,	Okno drewniane, odporność ogniowa EI30

04	05	06	07	PS
Okno drewniane,	Okno drewniane, forma i podział nawiązujący do pierwotnej stolarki,	Okno dachowe	Świełlik dachowy - bez możliwości otwierania	Pustak szklany

D1	D2	D3	D4	D5	D6
Drzwi aluminiowe, przeszklone, dwuskrzydłowe, antypaniczne, forma i podział nawiązujący do pierwotnej stolarki,	Drzwi aluminiowe, przeszklone, dwuskrzydłowe, antypaniczne, odporność ogniowa EI30	Drzwi drewniane	Drzwi aluminiowe, przeszklone, dwuskrzydłowe, z naświetłem bocznym	Drzwi drewniane, jednoskrzydłowe, z dolnym podcięciem	Drzwi aluminiowe, przeszklone, jednoskrzydłowe, z naświetłem bocznym

UWAGI

SKALA

Zgodnie z wytycznymi Wojewódzkiego Urzędu Ochrony Zabytków w Toruniu, Delegatura w Bydgoszczy należy:

- zastosować stolarki okienne i drzwiowe drewniane o formach i podziałach nawiązujących do stolarek pierwotnych
- elewację południowo-zachodnią części rozbudowywanej (frontową) - wskazane jest by wykonać w całości ze szkła lub metalu - UWAGA! Elewację tą należy pokryć farbą metaliczną imitującą powierzchnię metalu
- elewację budynku dawnego kościoła wraz z detalami architektonicznymi należy zachować w niezmienionej formie - ceglane lico elewacji i detale architektoniczne należy poddać konserwacji w oparciu o program konserwatorski

UWAGI

SKALA

Wymiary stolarki na zestawieniu mogą nieznacznie różnić się od przedstawionych na rzutach. Wynika to z dużej dokładności programu. **Należy stosować się do wymiarów podanych w zestawieniu.** Przed zamówieniem i wmontowaniem stolarki należy dokładnie wymierzyć otwory na budowie.

Zestawienie drzwi			
Symbol	Szerokość	Wysokość	Liczba
D1	200	269	1
D2	150	200	1
D3	81	213	2
D4	140	215	1
D5	90	200	7
D6	100	215	1

Zestawienie okien			
Symbol	Szerokość	Wysokość	Liczba
01	140	300	3
01b	140	300	5
02	200	164	1
03	90	200	3
03b	90	200	2
04	200	100	1
05	90	90	1
06	78	140	8
07	120	120	3
PS	43	43	17

BIURO PROJEKTOWE I NADZÓR BUDOWLANY		Data:
Rychnowy 1b, 77-300 Cztuchów		19.11.2018
tel. kom.: 663 922 034; fax: 597268037		
e-mail: biuro@marcinbartos.pl; marcinbartos4@wp.pl; www.marcinbartos.pl		
ARCHITEKTURA, KONSTRUKCJA		Rys. nr: A8
Skala: 1 : 50		
Temat:	Zestawienie stolarki	
Nazwa inwestycji:	Zmiana zagospodarowania terenu polegająca na przebudowie, rozbudowie oraz zmianie sposobu użytkowania budynku o funkcji niemieszkalnej na Centrum Aktywności Lokalnej	
Adres:	dz. o nr ewid. 147, obręb ewid. Więcbork 0003, jednostka ewid. Więcbork 041304_4, powiat sepoleński, województwo kujawsko - pomorskie	
Projektant	mgr inż. arch. Tomasz Wolanin Upr. 64/07/DOIA Do proj. w spec. architektonicznej	
Projektant spr.	mgr inż. arch. Kamila Steinke-Libera Upr. 231/P00KK/iv/2017 Do proj. w spec. architektonicznej	
Projektant	mgr inż. Marcin Bartoś Upr.: POM/0112/P00K/13 do proj. bez ograniczeń w spec. konstrukcyjnej	
Projektant spr.	mgr inż. Maciej Burglin Upr.: POM/0131/P00K/09 do proj. bez ograniczeń w spec. konstrukcyjnej	

Tablica kształtów prętów 00		
Kod kształtu	Kształt pręta	Opis
00/0/0		Pręt prosty bez haków
00/0/1 lub 00/1/0		Pręt z jednym hakiem prostym (kąt 90°)
00/1/-1 lub 00/-1/1		Pręt z dwoma hakami prostymi odgiętymi w przeciwnym kierunku (kąt 90°)
00/1/1		Pręt z dwoma hakami prostymi odgiętymi w tym samym kierunku (kąt 90°)
00/2/1 lub 00/1/2		Pręt z dwoma hakami (półokrągłym i prostym) odgiętymi w tym samym kierunku (kąt 45° i 90°)
00/2/1 lub 00/1/2		Pręt z dwoma hakami (półokrągłym i prostym) odgiętymi w przeciwnych kierunkach (kąt 45° i 90°)
00/2/2		Pręt z dwoma hakami półokrągłymi odgiętymi w tym samym kierunku (kąt 45°)
00/0/3 lub 00/3/0		Pręt z jednym hakiem, pętlą (kąt 180°)
00/3/-3 lub 00/-3/3		Pręt z dwoma hakami, pętlami odgiętymi w przeciwnym kierunku (kąt 180°)
00/3/3 lub 00/3/3		Pręt z dwoma hakami, pętlami odgiętymi w tym samym kierunku (kąt 180°)
00/-1/3 lub 00/3/-1 lub 00/1/-3 lub 00/-3/1		Pręt z dwoma hakami (prostym i pętlą) odgiętymi w przeciwnym kierunku (kąt 90° i 180°)
00/1/3 lub 00/3/1		Pręt z dwoma hakami (prostym i pętlą) odgiętymi w tym samym kierunku (kąt 90° i 180°)

Tablica pozostałych kształtów prętów		
Kod kształtu	Kształt pręta	Opis
31/2/2		Strzemię - pręt o trzech odgięciach prostych (kąt 90° w tym samym kierunku, zakończony dwoma takimi samymi hakami półokrągłymi (kąt 45°) odgiętymi w tym samym kierunku
11/0/0		Pręt o jednym odgięciu prostym (kąt 90°)
11/0/1 lub 11/1/0		Pręt o jednym odgięciu prostym (kąt 90°) i jednym hakiem prostym (90°)
11/1/1		Pręt o jednym odgięciu prostym (kąt 90°) i dwoma hakami prostymi (90°)
11/-1/1		Pręt o jednym odgięciu prostym (kąt 90°) i dwoma hakami prostymi (90°)
21/0/0		Pręt o dwóch odgięciach prostych (kąt 90°) w tym samym kierunku. W przypadku nie podania wymiaru C, C=A
21/1/1		Pręt o dwóch odgięciach prostych (kąt 90°) w tym samym kierunku, zakończony dwoma takimi samymi hakami prostymi (kąt 90°) odgiętymi w tym samym kierunku. W przypadku nie podania wymiaru C, C=A
21/3/3		Pręt o dwóch odgięciach prostych (kąt 90°) w tym samym kierunku, zakończony dwoma takimi samymi hakami (kąt 180°) odgiętymi w tym samym kierunku. W przypadku nie podania wymiaru C, C=A
21/0/3		Pręt o dwóch odgięciach prostych (kąt 90°) w tym samym kierunku, zakończony jednym hakiem (kąt 180°) odgiętym do wewnątrz. W przypadku nie podania wymiaru C, C=A

Tablica pozostałych kształtów prętów		
Kod kształtu	Kształt pręta	Opis
75/2/-2		Pręt w kształcie okręgu o promieniu R, zakończony dwoma takimi samymi hakami półokrągłymi (kąt 45°) odgiętymi w przeciwnym kierunku

Oznaczenie prętów na rysunkach:

Pręty dolne → D[16] 19#12-200

Numer prętów → 19
Liczba prętów → 12
Rozstaw prętów w mm → 200
Średnica prętów → 16

Średnica wewnętrzna haków prostych, haków półokrągłych pętli:

Ø ≤ 16 mm - 4Ø
Ø > 16 mm - 7Ø

pgx - pręty podłużne górne
pdx - pręty podłużne dolne
s - strzemiąca

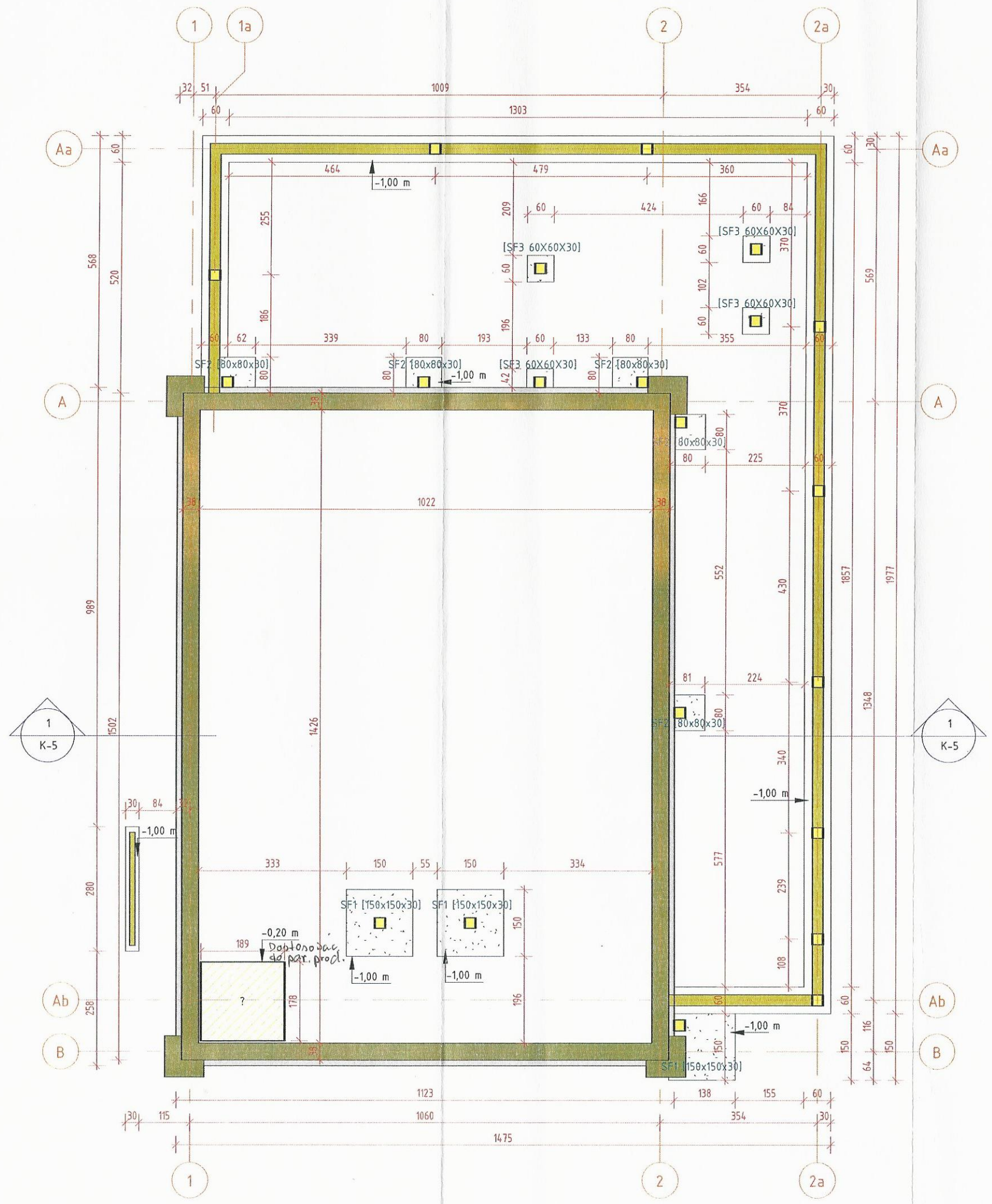
Tablica kształtów prętów 00		
Kod kształtu	Kształt pręta	Opis
00/-2/3 lub 00/3/-2 lub 00/2/-3 lub 00/-3/2		Pręt z dwoma hakami (półokrągłym i pętlą) odgiętymi w przeciwnym kierunku (kąt 45° i 180°)
00/2/3 lub 00/3/2		Pręt z dwoma hakami (półokrągłym i pętlą) odgiętymi w przeciwnym kierunku (kąt 45° i 180°)

BIURO PROJEKTOWE I NADZÓR BUDOWLANY mgr inż. Marcin Bartoś, Rychnowy 1b, 77-300 Cztuchów tel. kom.: 663 922 034; fax: 597268037 e-mail: biuro@marcinbartos.pl; marcinbartos4@wp.pl; www.marcinbartos.pl		Data: 2018-11-19
KONSTRUKCJA		Skala: 1 : 10
Temat: Kody prętów zbrojeniowych		Rys. nr: K-0
Nazwa inwestycji:	Zmiana zagospodarowania terenu polegająca na przebudowie, rozbudowie oraz zmianie sposobu użytkowania budynku o funkcji niemieszkalnej na Centrum Aktywności Lokalnej	
Adres:	dz. o nr ewid. 147, obręb ewid. Więcbork 0003, jednostka ewid. Więcbork 041304_4, województwo kujawsko - pomorskie	
Projektant	Konstrukcja	mgr inż. Marcin Bartoś Upr.: POM/0112/P00K/13 do proj. bez ograniczeń w spec. konstrukcyjnej
Projektant	Konstrukcja	mgr inż. Maciej Burglin Upr.: POM/0131/P00K/09 do proj. bez ograniczeń w spec. konstrukcyjnej

Rzut konstrukcji fundamentów

Skala: 1 : 100

STADYSTWA SEPOLEŃSKI
Biuro
89-400 Sepolno Krajeńskie



LEGENDA

- Istniejąca ściana z cegły - bez zmian
- Projektowana ściana z bloczków gazobetonowych gr. 24 cm
- Projektowana ściana nienośna z bloczków betonowych gr. 12 cm
- Istniejąca ściana fundamentowa - bez zmian
- Projektowana ściana fundamentowa z bloczków betonowych gr.24cm
- Projektowane stopy i rdzenie żelbetowe

UWAGA:

Należy wykonać żelbetowy fundament pod schody oraz fundament pod kominy na poziomie -0,50 m poniżej poziomu 0,00 m.

Ławy i stopy fundamentowe:

- Beton: C25/30
- Stal A-IIIIN (RB500W), A-I (St3SX)
- Otulenie: dółem 4,5cm; górą 3cm

UWAGA:

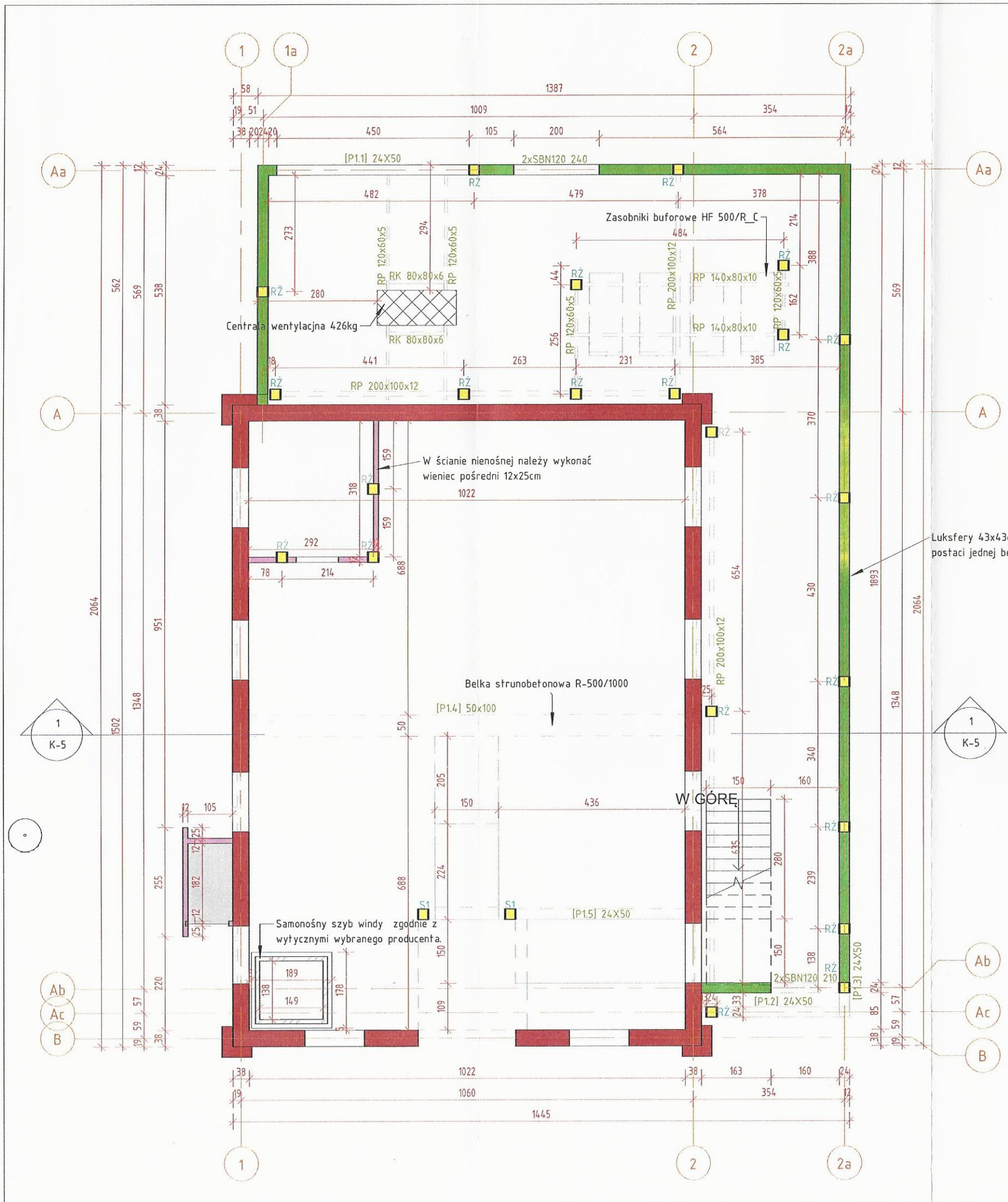
Projektowane stopy i ławy fundamentowe, łączyć z istniejącymi ławami za pomocą prętów wklejanych na żywice epoksydowe. W trakcie wykonywania robót, pomimo starań odzwierciedlenia rzeczywistych wymiarów, w obiekcie mogą wystąpić niezgodności ze stanem faktycznym. Jeżeli zostaną zauważone inne rozwiązania niż ujęto w dokumentacji projektowej, prosi się o niezwłoczne zawiadomienie.

BIURO PROJEKTOWE I NADZÓR BUDOWLANY mgr inż. Marcin Bartoś, Rychnowy 1b, 77-300 Człuchów tel. kom.: 663 922 034; fax: 597268037 e-mail: biuro@marcinbartos.pl; marcinbartos4@wp.pl; www.marcinbartos.pl		Data: 2018-11-19
KONSTRUKCJA		Skala: 1 : 100
Rzut konstrukcji fundamentów		Rys. nr: K-1
Nazwa inwestycji:	Zmiana zagospodarowania terenu polegająca na przebudowie, rozbudowie oraz zmianie sposobu użytkowania budynku o funkcji niemieszkalnej na Centrum Aktywności Lokalnej	
Adres:	dz. o nr ewid. 147, obręb ewid. Więcbork 0003, jednostka ewid. Więcbork 041304_4, województwo kujawsko - pomorskie	
Projektant	Konstrukcja	mgr inż. Marcin Bartoś Upr.: POM/0112/P00K/13 do proj. bez ograniczeń w spec. konstrukcyjnej
Projektant	Konstrukcja	mgr inż. Maciej Burglin Upr.: POM/0131/P00K/09 do proj. bez ograniczeń w spec. konstrukcyjnej

Rzut konstrukcji parteru

Skala: 1 : 100

STAROSTA SEPOLSKI
ul. Kościelna
89-400 Sepolno Krajeńskie



Wieniec żelbetowe:
 -Zbrojenie podłużne: 4#12 (A-IIIIN B500SP)
 -Zbrojenie poprzeczne: #8 co 25 cm (A-IIIIN B500SP)
 -Beton: C16/20
 -Otulina: 2,5 cm
 Wieniec wykonać na wszystkich ścianach nośnych (wewnętrznych i zewnętrznych) oraz na całym obwodzie ścianki kolankowej, dochodząc do otworów okiennych w ścianie szczytowej.

Rdzenie żelbetowe:
 -Zbrojenie podłużne: 4#12 (A-IIIIN B500SP)
 -Zbrojenie poprzeczne: #8 co 18 cm (A-IIIIN B500SP), w strefie starterów #8 co 9 cm
 -Beton: C16/20
 -Otulina: 2,5 cm
 Startery wypuszczać na 120 cm lub tąćzyć zbrojenie główne za pomocą spajania zakładkowego na wysokości 20φ lub doczołowo.

Nadproża wykonać z belek SBN 120 o odpowiednich długościach. Wymagane podparcie belek oraz inne uwagi, zamieszczono w części opisowej projektu.

LEGENDA

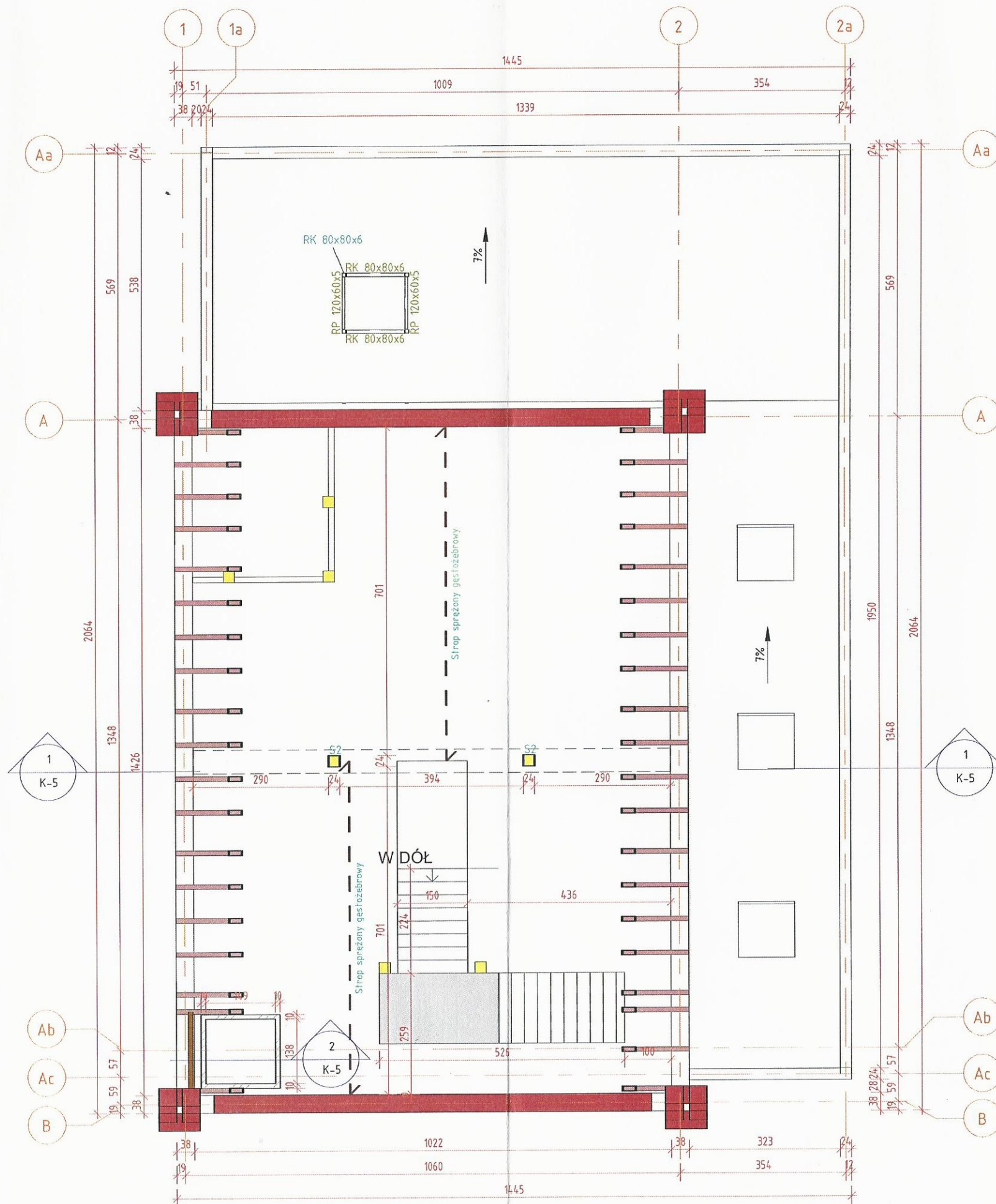
- Istniejąca ściana z cegły - bez zmian
- Projektowana ściana z bloczków gazobetonowych gr. 24 cm
- Projektowana ściana nienośna z bloczków betonowych gr. 12 cm
- Istniejąca ściana fundamentowa - bez zmian
- Projektowana ściana fundamentowa z bloczków betonowych gr.24cm
- Projektowane stupy i rdzenie żelbetowe

BIURO PROJEKTOWE I NADZÓR BUDOWLANY mgr inż. Marcin Bartoś, Rychnowy 1b, 77-300 Cztuchów tel. kom.: 663 922 034; fax: 597268037 e-mail: biuro@marcinbartos.pl; marcinbartos4@wp.pl; www.marcinbartos.pl		Data: 2018-11-19
KONSTRUKCJA		Skala: 1 : 100
Temat: Rzut konstrukcji parteru	Rys. nr: K-2	
Nazwa inwestycji: Zmiana zagospodarowania terenu polegająca na przebudowie, rozbudowie oraz zmianie sposobu użytkowania budynku o funkcji niemieszkalnej na Centrum Aktywności Lokalnej		
Adres: dz. o nr ewid. 147, obręb ewid. Więcbork 0003, jednostka ewid. Więcbork 041304_4, województwo kujawsko - pomorskie		
Projektant Konstrukcja	mgr inż. Marcin Bartoś Upr.: POM/0112/P00K/13 do proj. bez ograniczeń w spec. konstrukcyjnej	
Projektant Konstrukcja	mgr inż. Maciej Burglin Upr.: POM/0131/P00K/09 do proj. bez ograniczeń w spec. konstrukcyjnej	

Rzut konstrukcji antresoli

Skala: 1 : 100

STAROSTA SEPÓLSKI
ul. Kościuszki 11
89-400 Sepólno Krajeńskie



UWAGA:

Pręty zbrojeniowe przy otworach kominowych należy odpowiednio dociąć zachowując projektowany rozstaw zbrojenia i otulinę.

Strop nad parterem gęstożebrowy, z zastosowaniem sprężonych belek stropowych.

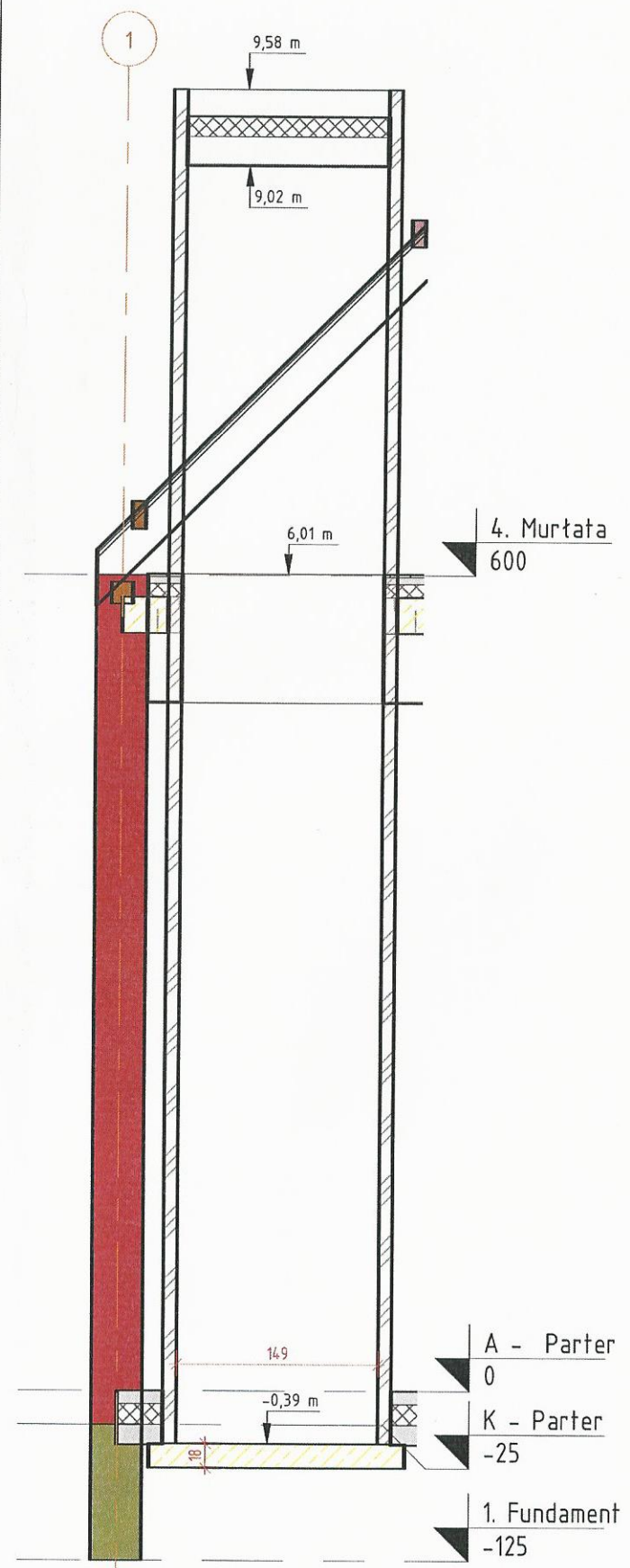
Oparcie na kierunku podłużnym - krótszych ścianach zewnętrznych oraz belce strunobetonowej. Belki stropowe RS138 projektuje się w układzie podwójnym RP24 (20+4cm).

Strop należy wykonać zgodnie z wytycznymi producenta stropów sprężonych strunobetonowych.

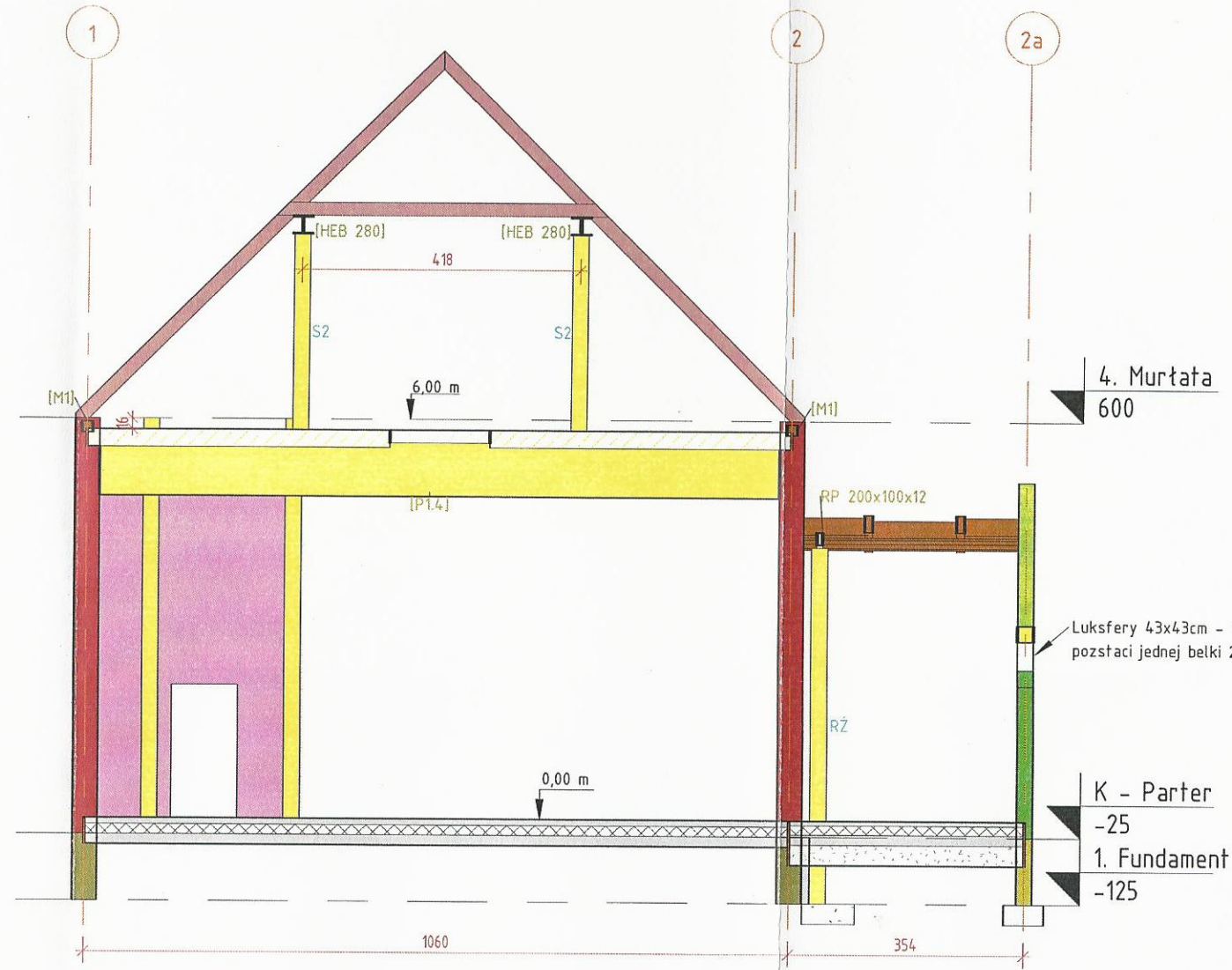
LEGENDA

- Istniejąca ściana z cegły - bez zmian
- Projektowana ściana z bloczków gazobetonowych gr. 24 cm
- Projektowana ściana nienośna z bloczków betonowych gr. 12 cm
- Istniejąca ściana fundamentowa - bez zmian
- Projektowana ściana fundamentowa z bloczków betonowych gr.24cm
- Projektowane słupy i rdzenie żelbetowe

BIURO PROJEKTOWE I NADZÓR BUDOWLANY mgr inż. Marcin Bartoś, Rychnowy 1b, 77-300 Człuchów tel. kom.: 663 922 034; fax: 597268037 e-mail: biuro@marcinbartos.pl; marcinbartos4@wp.pl; www.marcinbartos.pl		Data: 2018-11-19
KONSTRUKCJA		Skala: 1 : 100
Temat: Rzut konstrukcji antresoli		Rys. nr: K-3
Nazwa inwestycji:	Zmiana zagospodarowania terenu polegająca na przebudowie, rozbudowie oraz zmianie sposobu użytkowania budynku o funkcji niemieszkalnej na Centrum Aktywności Lokalnej	
Adres:	dz. o nr ewid. 14,7, obręb ewid. Więcbork 0003, jednostka ewid. Więcbork 041304_4, województwo kujawsko - pomorskie	
Projektant	Konstrukcja	mgr inż. Marcin Bartoś Upr.: POM/0112/P00K/13 do proj. bez ograniczeń w spec. konstrukcyjnej
Projektant	Konstrukcja	mgr inż. Maciej Burglin Upr.: POM/0131/P00K/09 do proj. bez ograniczeń w spec. konstrukcyjnej



2 Winda - przekrój poprzeczny
1 : 50



1 Przekrój poprzeczny A-A
1 : 100

LEGENDA

- Istniejąca ściana z cegły - bez zmian
- Projektowana ściana z bloczków gazobetonowych gr. 24 cm
- Projektowana ściana nienośna z bloczków betonowych gr. 12 cm
- Istniejąca ściana fundamentowa - bez zmian
- Projektowana ściana fundamentowa z bloczków betonowych gr.24cm
- Projektowane stupy i rdzenie żelbetowe

Luksfery 43x43cm - nadproże w postaci jednej belki 24x30cm

Wieńce żelbetowe:
 -Zbrojenie podłużne: 4#12 (A-IIIIN B500SP)
 -Zbrojenie poprzeczne: #8 co 25 cm (A-IIIIN B500SP)
 -Beton: C16/20
 -Otulina: 2,5 cm
 Wieńce wykonać na wszystkich ścianach nośnych (wewnętrznych i zewnętrznych) oraz na całym obwodzie ścianki kolankowej, dochodząc do otworów okiennych w ścianie szczytowej.

Rdzenie żelbetowe:
 -Zbrojenie podłużne: 4#12 (A-IIIIN B500SP)
 -Zbrojenie poprzeczne: #8 co 18 cm (A-IIIIN B500SP), w strefie starterów #8 co 9 cm
 -Beton: C16/20
 -Otulina: 2,5 cm
 Startery wypuszczać na 120 cm lub tąć zbrojenie główne za pomocą spajania zaktadkowego na wysokości 20φ lub doczołowo.

BIURO PROJEKTOWE I NADZÓR BUDOWLANY mgr inż. Marcin Bartoś, Rychnowy 1b, 77-300 Człuchów tel. kom.: 663 922 034; fax: 597268037 e-mail: biuro@marcinbartos.pl; marcinbartos4@wp.pl; www.marcinbartos.pl		Data: 2018-11-19
KONSTRUKCJA		Skala: Jak zaznaczono
Temat:	Przekrój A-A	
Nazwa inwestycji:	Zmiana zagospodarowania terenu polegająca na przebudowie, rozbudowie oraz zmianie sposobu użytkowania budynku o funkcji niemieszkalnej na Centrum Aktywności Lokalnej	
Adres:	dz. o nr ewid. 147, obręb ewid. Więcbork 0003, jednostka ewid. Więcbork 04.1304_4, województwo kujawsko - pomorskie	
Projektant	Konstrukcja	mgr inż. Marcin Bartoś Upr.: POM/0112/P00K/13 do proj. bez ograniczeń w spec. konstrukcyjnej
Projektant	Konstrukcja	mgr inż. Maciej Burglin Upr.: POM/0131/P00K/09 do proj. bez ograniczeń w spec. konstrukcyjnej