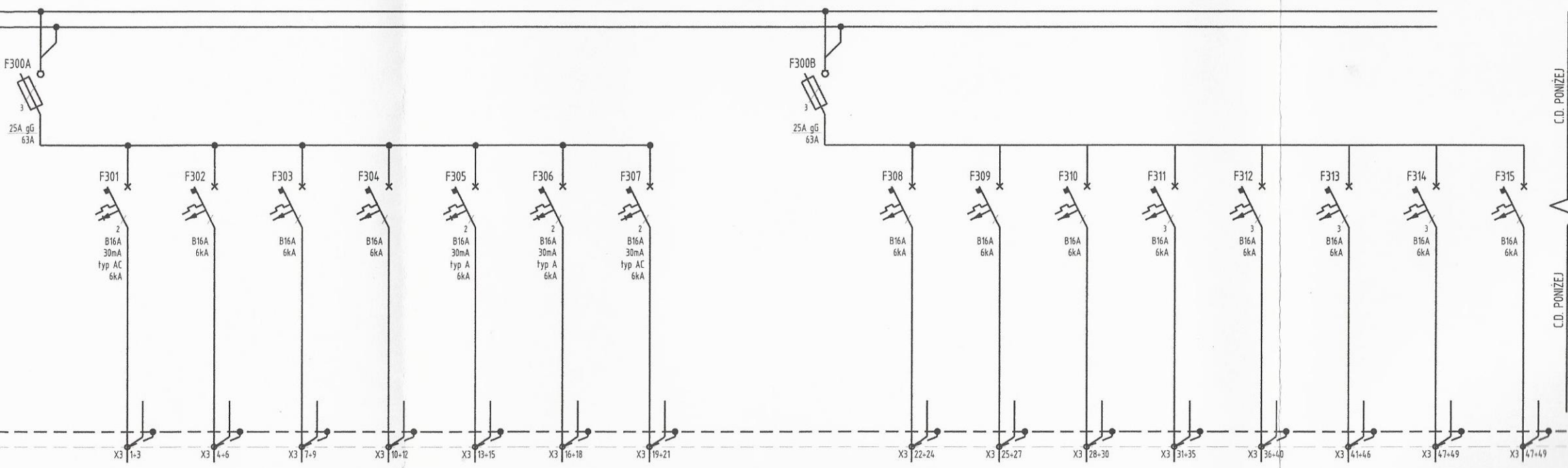


110	111		200	201	202	203	204	205	206	207	208	209
REZERWA	OŚWIETLENIE AWARYJNE PIKTOGRAMY	---	SEKCJA GNIAZD KOMPUTEROWYCH	REZERWA	GNIAZDO DATA SALA WIELOFUNKCYJNA	GNIAZDO DATA SALA WIELOFUNKCYJNA	GNIAZDO DATA SALA WIELOFUNKCYJNA	GNIAZDO DATA SALA WIELOFUNKCYJNA	GNIAZDO DATA SALA WIELOFUNKCYJNA	GNIAZDO DATA SALA WIELOFUNKCYJNA	GNIAZDO DATA SALA WIELOFUNKCYJNA	PROJEKTOR
---	0,10	---	9,0	---	1,0	1,0	1,0	1,0	1,0	1,0	1,0	1,0
---	YDYzo	---	--	---	YDYzo	YDYzo	YDYzo	YDYzo	YDYzo	YDYzo	YDYzo	YDYzo
---	3x1,5	---	--	---	3x2,5	3x2,5	3x2,5	3x2,5	3x2,5	3x2,5	3x2,5	3x2,5

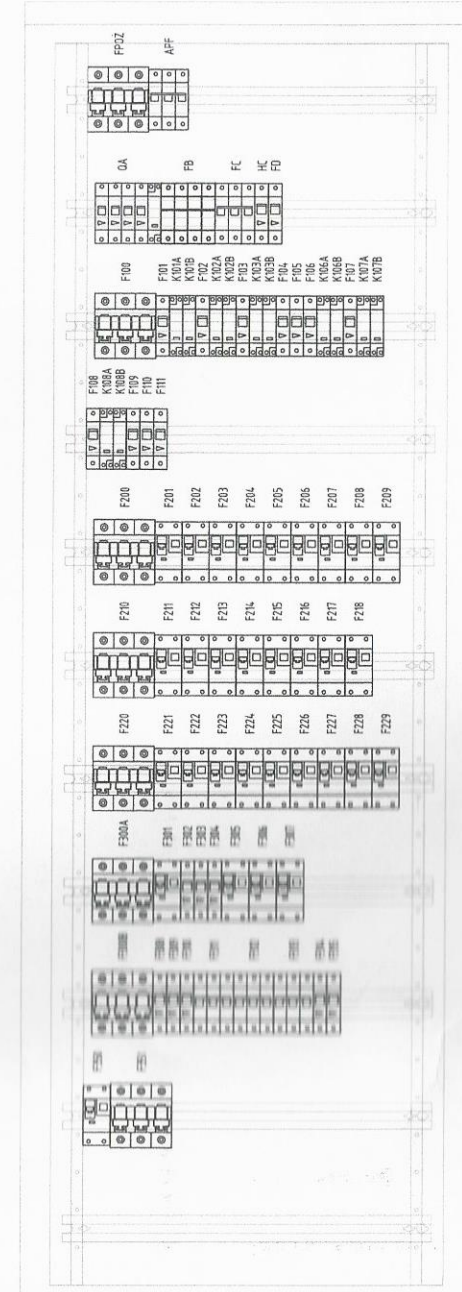


300A	301	302	303	304	305	306	307	---	300B	308	309	310	311	312	313	314	315
SEKCJA URZADZEŃ TECHNOLOGICZNYCH	POMPA CIEPŁA	POMPA GŁÓWNA	POMPA CIEPŁA TECHNOLOGICZNEGO	POMPA CENTRALNEGO OGRZEWANIA	SZAFKA RACK	SZAFKA RACK	PUNKTY DOSTĘPOWE	---	SEKCJA URZADZEŃ TECHNOLOGICZNYCH	SYSTEM PRZYZYWOWY	POMPA BUFORY	POMPA ROZDZIELACZE PARTER	JEDNOSTKA ZEWNĘTRZNA	JEDNOSTKA ZEWNĘTRZNA	JEDNOSTKA ZEWNĘTRZNA	POMPA ROZDZIELACZE ANTRESOLA	SZAFKA RTV
5,5	0,5	1,5	1,0	1,0	0,5	0,5	0,5	---	3,8	0,2	0,2	0,2	1,0	1,0	1,0	0,2	0,5
--	YDYzo	YDYzo	YDYzo	YDYzo	YDYzo	YDYzo	YDYzo	---	--	YDYzo	YDYzo	YDYzo	YDYzo	YDYzo	YDYzo	YDYzo	YDYzo
--	3x2,5	3x2,5	3x2,5	3x2,5	3x2,5	3x2,5	3x2,5	---	--	3x2,5	3x2,5	3x2,5	5x2,5	5x2,5	5x2,5	3x2,5	3x2,5

**UWAGI INSTALACYJNE**

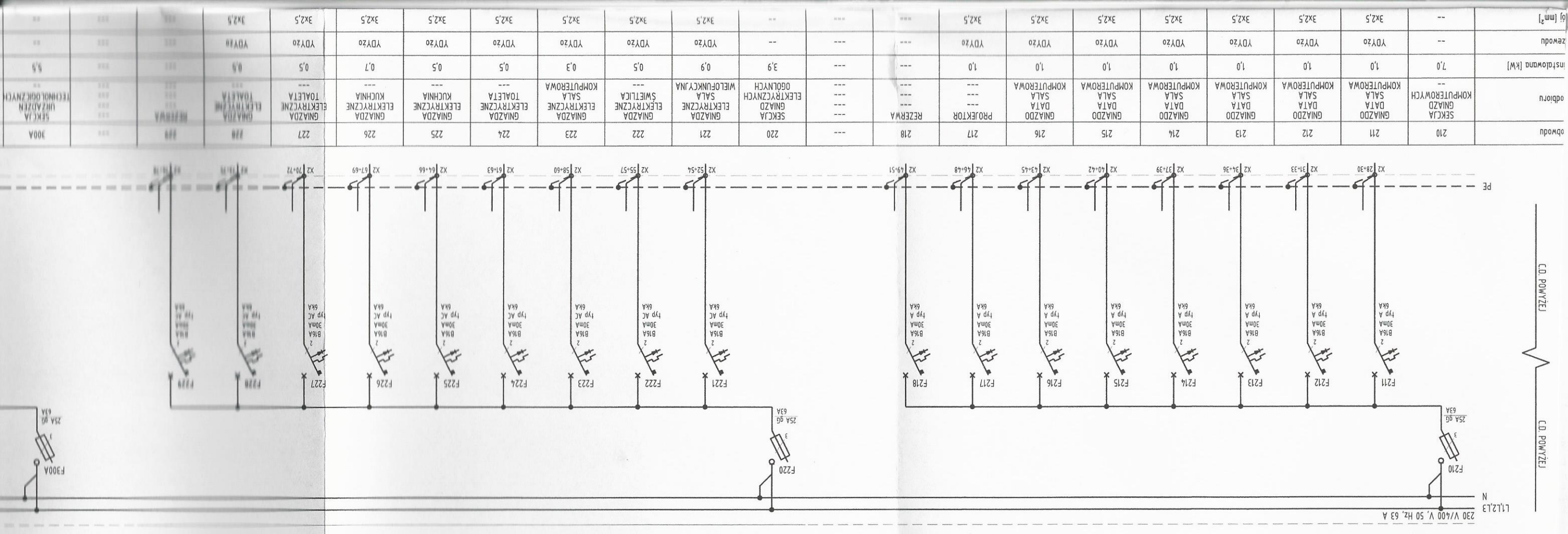
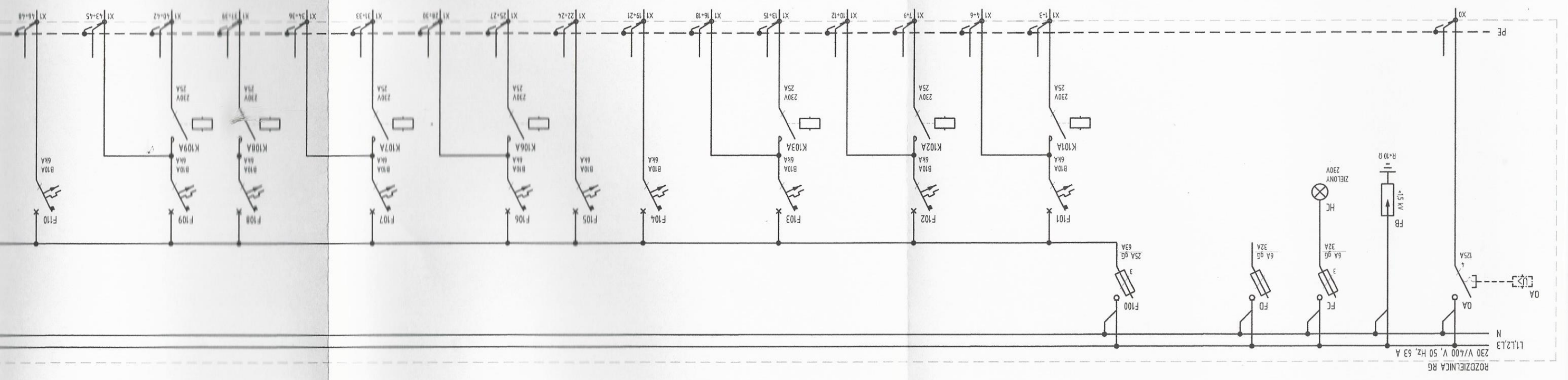
- Rysunek należy rozpatrywać łącznie z opisem technicznym, zestawieniami urządzeń oraz opracowaniami branżowymi.
- Dokumentacja branży architektonicznej jest nadrzędna względem opracowań branżowych. Rozbieżności należy skonsultować z projektantem głównym oraz branży elektrycznej.
- Zmiany istotne w projekcie lub odstępstwa należy uzgodnić z projektantem i inwestorem.
- Wykonawca zobowiązany jest sprawdzić wszystkie wymiary i rzędne na budowie.
- Rozwiązania systemowe, technologiczne i materiałowe muszą:
  - być zgodne z Projektem Budowlanym,
  - być zgodne z warunkami Decyzji Pozwolenia na Budowę,
  - być zgodne z aktualnym Projektem,
  - posiadać odpowiednie dopuszczenia, certyfikaty i atesty.
- Materiały wykończeniowe oraz elementy widoczne (niezabudowane) instalacji montowane we wnętrzach, na elewacji, szczególnie nieprzedstawione w projekcie, należy przedłożyć do akceptacji głównego projektanta przed ich wykonaniem.
- Przepusty instalacyjne w elementach oddzielenia przeciwpożarowego powinny mieć klasę odporności ogniowej wymagana dla tych elementów.
- Roboty należy prowadzić zgodnie z polskimi przepisami, normami oraz zasadami wiedzy technicznej pod nadzorem osób uprawnionych.
- Podstawa do prowadzenia robót budowlanych może być wyłącznie aktualna dokumentacja projektowa.
- Harmonogram wykonania prac uzgodnić z kierownictwem budowy.
- Wszystkie części przewodzące dostępne i obce należy połączyć z systemem połączeń wyrównawczych.
- Rozdzielnica w obudowie z tworzywa sztucznego i drzwiami pełnymi, II klasa ochronności.
- Wszystkie połączenia wykonać za pomocą listew zaciskowych.
- W rozdzielnicę pozostawić zapas miejsca, min. 30 %.
- Wprowadzenie kabli od góry i dołu.
- Parametry zwarciove wyłączników samoczynnych zgodnie z normą PN-EN 60947-2:2006.
- Podany prąd znamionowy rozdzielnic In dotyczy przewodzenia wewnętrznego.

WIDOK OTWARTEJ ROZDZIELNICY RG  
SKALA 1:10



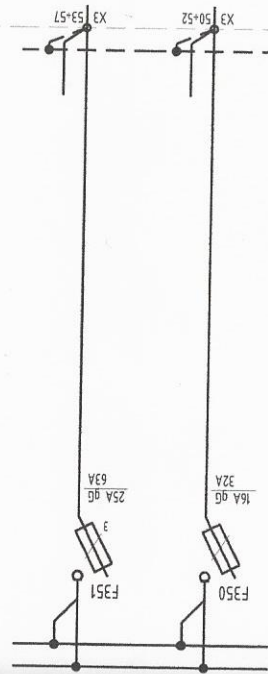
1760

rodzaj	litera	biuro	powierzchnia [kw]	rodzaj	rodzaj	rodzaj
A	ZASILANIE ZŁACZA KABLOWEGO ZRP	5x25	31,9	YKXS	LgY	YKXS
B	OCHRONNIK PRZEPICIOWY	1x16	--	LgY		
C	SYGNALIZACJA NAPĘCJA	1x1,5	--	4xLgY		
D	OBWÓD STEROWNICZY	2x1,5	--	YDY+LgY		
100	SEKCJA OŚWIETLENIA	3x1,5	2,71	--		
101	OŚWIETLENIE SALA	3x1,5	0,50	YDZ0		
101	OŚWIETLENIE AWARYJNE SALA	3x1,5	0,01	YDZ0		
102	OŚWIETLENIE SALA	3x1,5	0,35	YDZ0		
102	OŚWIETLENIE AWARYJNE SALA	3x1,5	0,01	YDZ0		
103	OŚWIETLENIE AWARYJNE POMIESZCZENIE	3x1,5	0,25	YDZ0		
103	OŚWIETLENIE AWARYJNE POMIESZCZENIE	3x1,5	0,01	YDZ0		
104	OŚWIETLENIE AWARYJNE POMIESZCZENIE	3x1,5	0,18	YDZ0		
104	OŚWIETLENIE AWARYJNE POMIESZCZENIE	3x1,5	0,01	YDZ0		
105	OŚWIETLENIE AWARYJNE POMIESZCZENIE	3x1,5	0,20	YDZ0		
106	OŚWIETLENIE AWARYJNE SALA	3x1,5	0,38	YDZ0		
106	OŚWIETLENIE AWARYJNE SALA	3x1,5	0,01	YDZ0		
107	OŚWIETLENIE AWARYJNE SALA	3x1,5	0,22	YDZ0		
107	OŚWIETLENIE AWARYJNE SALA	3x1,5	0,01	YDZ0		
107	OŚWIETLENIE AWARYJNE SALA	3x1,5	0,01	YDZ0		
108	OŚWIETLENIE AWARYJNE SALA	3x1,5	0,38	YDZ0		
109	OŚWIETLENIE AWARYJNE SALA	3x1,5	0,05	YDZ0		
109	OŚWIETLENIE AWARYJNE SALA	3x1,5	0,05	YDZ0		
110	OŚWIETLENIE AWARYJNE SALA	3x1,5	--	YDZ0		

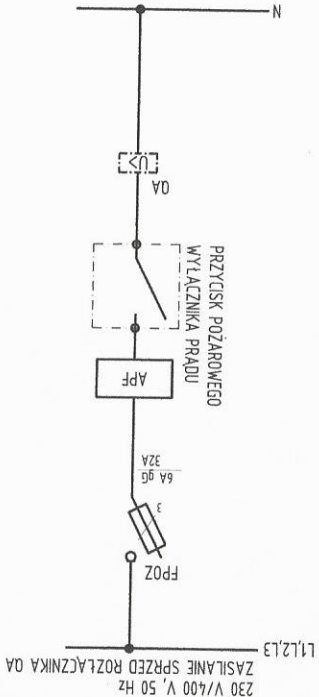
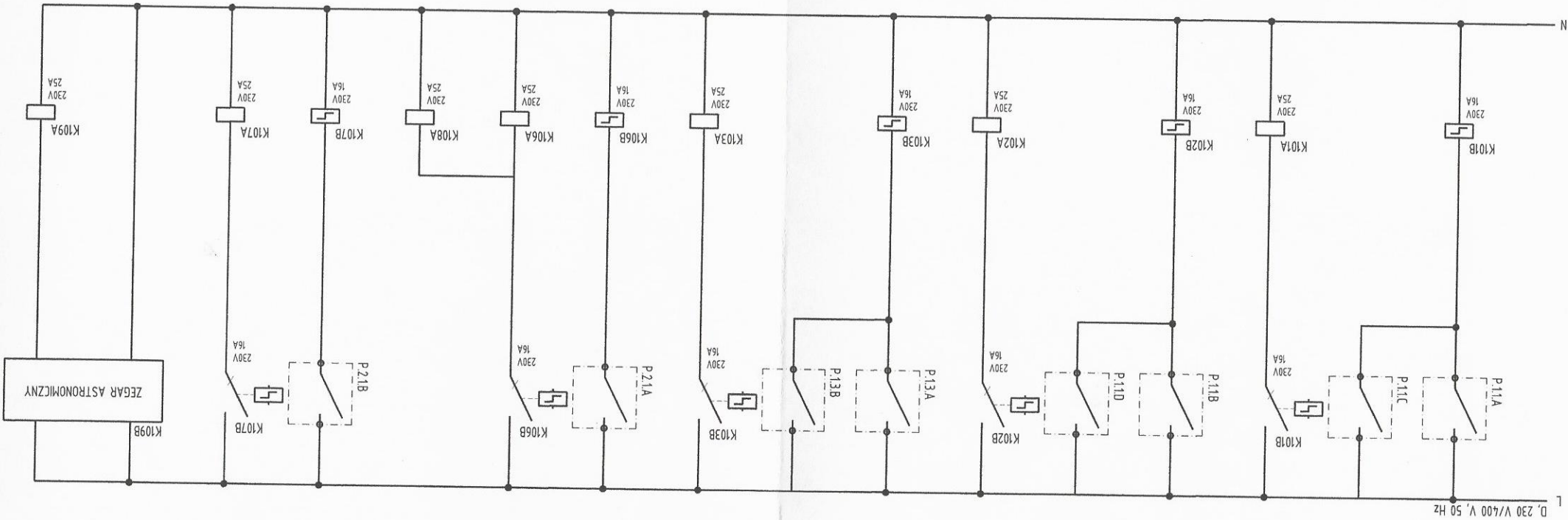


rodzaj	litera	biuro	powierzchnia [kw]	rodzaj	rodzaj	rodzaj
210	SEKCJA Gniazd Komputerowych	3x2,5	7,0	--		
211	Gniazdo Sala Data Komputerowa	3x2,5	1,0	YDZ0		
212	Gniazdo Sala Data Komputerowa	3x2,5	1,0	YDZ0		
213	Gniazdo Sala Data Komputerowa	3x2,5	1,0	YDZ0		
214	Gniazdo Sala Data Komputerowa	3x2,5	1,0	YDZ0		
215	Gniazdo Sala Data Komputerowa	3x2,5	1,0	YDZ0		
216	Gniazdo Sala Data Komputerowa	3x2,5	1,0	YDZ0		
217	Projektor	3x2,5	1,0	YDZ0		
218	Rezerwa	--	--	--		
220	sekcja Gniazd Elektrycznych Ogólnych	3x2,5	3,9	--		
221	Gniazdo Elektryczne Sala Wielofunkcyjna	3x2,5	0,9	YDZ0		
222	Gniazdo Elektryczne Swietlica	3x2,5	0,5	YDZ0		
223	Gniazdo Elektryczne Sala Komputerowa	3x2,5	0,3	YDZ0		
224	Gniazdo Elektryczne Toaleta	3x2,5	0,5	YDZ0		
225	Gniazdo Elektryczne Kuchnia	3x2,5	0,5	YDZ0		
226	Gniazdo Elektryczne Toaleta	3x2,5	0,7	YDZ0		
227	Gniazdo Elektryczne Toaleta	3x2,5	0,5	YDZ0		
228	Gniazdo Elektryczne Toaleta	3x2,5	0,5	YDZ0		
229	Rezerwa	--	--	--		
300A	sekcja Gniazd Elektrycznych	--	9,5	--		

351	SZAFKA SZS-CW	
350	SZAFKA SZS-DO	
		5,0
		YKYzo
		3x4
		5x6

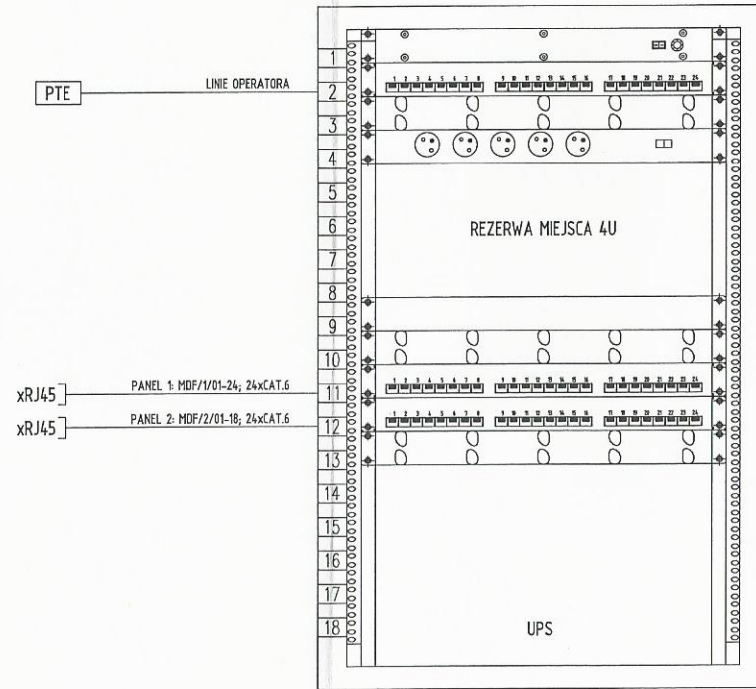


---	---	---	---	---	---	---	---	---	---	---	---	---	---	---	---	---	---	---	---	---
---	---	---	---	---	---	---	---	---	---	---	---	---	---	---	---	---	---	---	---	---
---	---	---	---	---	---	---	---	---	---	---	---	---	---	---	---	---	---	---	---	---
---	---	---	---	---	---	---	---	---	---	---	---	---	---	---	---	---	---	---	---	---
---	---	---	---	---	---	---	---	---	---	---	---	---	---	---	---	---	---	---	---	---
---	---	---	---	---	---	---	---	---	---	---	---	---	---	---	---	---	---	---	---	---
---	---	---	---	---	---	---	---	---	---	---	---	---	---	---	---	---	---	---	---	---
---	---	---	---	---	---	---	---	---	---	---	---	---	---	---	---	---	---	---	---	---
---	---	---	---	---	---	---	---	---	---	---	---	---	---	---	---	---	---	---	---	---
---	---	---	---	---	---	---	---	---	---	---	---	---	---	---	---	---	---	---	---	---
---	---	---	---	---	---	---	---	---	---	---	---	---	---	---	---	---	---	---	---	---
---	---	---	---	---	---	---	---	---	---	---	---	---	---	---	---	---	---	---	---	---



ZASILANIE SPRZED ROZLACZNIKA DA  
230 V/400 V, 50 Hz  
L1,L2,L3

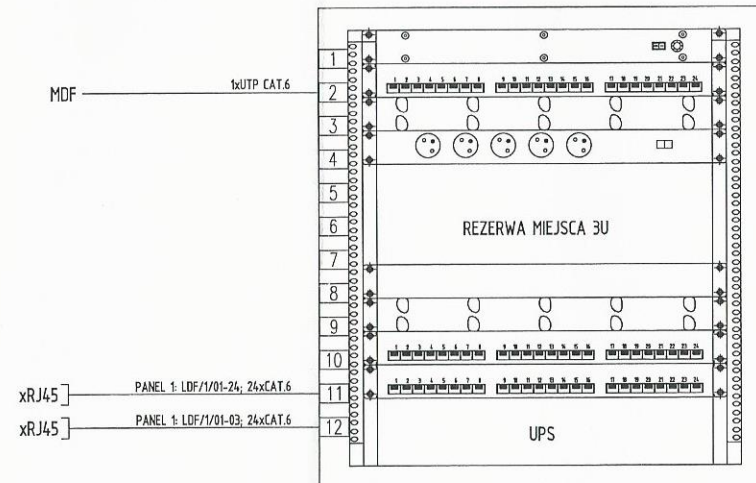
RACK - SZAFKA MDF, WISZĄCA  
19"/18U 600/500



- PANEL WENTYLACYJNY 4-WENTYLATOROWY+TERMOSTAT I WYŁĄCZNIK
- PANEL ROZDZIELCZY 19", 24\* RJ-K45 UTP kat.6
- PANEL PORZĄDKUJĄCY 1U
- LISTWA ZASILAJĄCA 5x230V, TYLNY RACK

- PÓŁKA 1U
- PANEL PORZĄDKUJĄCY 1U
- PANEL ROZDZIELCZY 19", 24\* RJ-K45 UTP KAT.6
- PANEL ROZDZIELCZY 19", 24\* RJ-K45 UTP KAT.6
- PANEL PORZĄDKUJĄCY 1U

RACK - SZAFKA LDF, WISZĄCA  
19"/12U 600/500



- PANEL WENTYLACYJNY 4-WENTYLATOROWY+TERMOSTAT I WYŁĄCZNIK
- PANEL ROZDZIELCZY 19", 24\* RJ-K45 UTP KAT.6
- PANEL PORZĄDKUJĄCY 1U
- LISTWA ZASILAJĄCA 5x230V, TYLNY RACK

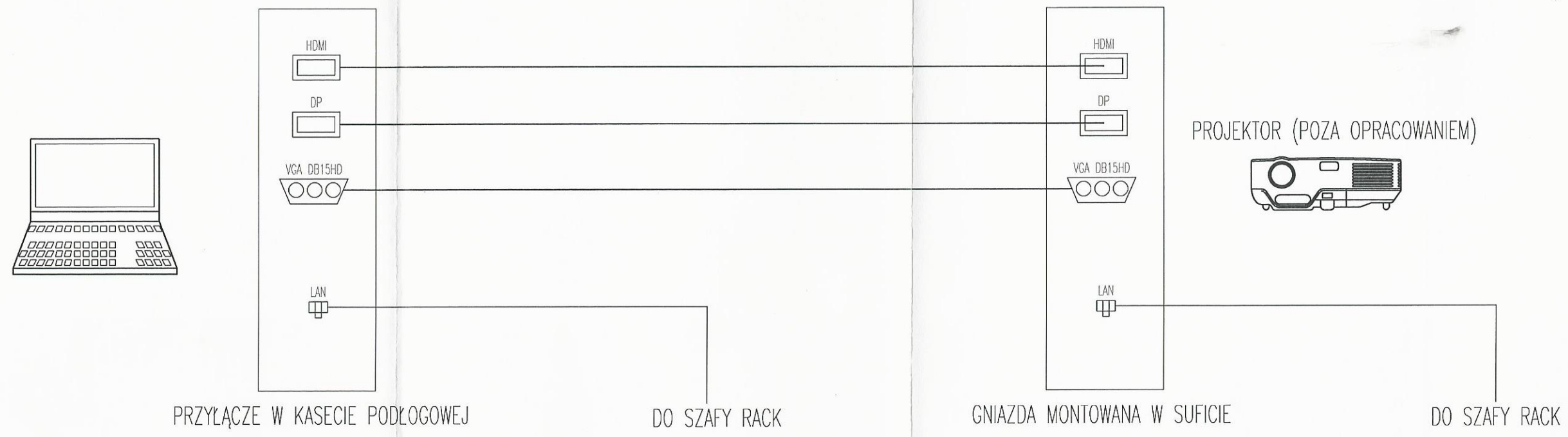
- PÓŁKA 1U
- PANEL PORZĄDKUJĄCY 1U
- PANEL ROZDZIELCZY 19", 24\* RJ-K45 UTP KAT.6
- PANEL ROZDZIELCZY 19", 24\* RJ-K45 UTP KAT.6

UWAGI INSTALACYJNE

- Rysunek należy rozpatrywać łącznie z opisem technicznym, zestawieniami urządzeń oraz opracowaniami branżowymi.
- Dokumentacja branży architektonicznej jest nadrzędna względem opracowań branżowych. Rozbieżności należy skonsultować z projektantem głównym oraz branżą elektryczną.
- Zmiany istotne w projekcie lub odstępstwa należy uzgodnić z projektantem i inwestorem.
- Wykonawca zobowiązany jest sprawdzić wszystkie wymiary i rzędne na budowie.
- Rozwiązania systemowe, technologiczne i materiałowe muszą:
  - być zgodne z Projektem Budowlanym,
  - być zgodne z warunkami Decyzji Pozwolenia na Budowę,
  - być zgodne z aktualnym Projektem,
  - posiadać odpowiednie dopuszczenia, certyfikaty i atesty.
- Materiały wykończeniowe oraz elementy widoczne (niezabudowane) instalacji montowane we wnętrzach, na elewacji, szczególnie nieprzedstawione w projekcie, należy przedłożyć do akceptacji głównego projektanta przed ich wykonaniem.
- Przepusty instalacyjne w elementach oddzielenia przeciwpożarowego powinny mieć klasę odporności ogniowej wymaganą dla tych elementów.
- Roboty należy prowadzić zgodnie z polskimi przepisami, normami oraz zasadami wiedzy technicznej pod nadzorem osób uprawnionych.
- Podstawą do prowadzenia robót budowlanych może być wyłącznie aktualna dokumentacja projektowa.
- Harmonogram wykonania prac uzgodnić z kierownictwem budowy.
- Wszystkie części przewodzące dostępne i obecne należy połączyć z systemem potencjał wyrównawczych.

STAROSTA SĘPOLAŃSKI  
ul. Kosciuszki 11  
05-100 Sępólno Krajeńskie

BIURO PROJEKTOWE I NADZÓR BUDOWLANY		Data:	
Rychnowy 1b, 77-300 Cztuchów		19.11.2018	
tel. kom: 663 922 034; fax: 597268037			
e-mail: biuro@marcinbartos.pl; marcinbartos4@wp.pl; www.marcinbartos.pl			
Branża:	TELETECHNICZNA	Skala:	1:100
		Rys:	E06
Temat:	SCHEMAT OKABLOWANIA STRUKTURALNEGO, WIDOK SZAF RACK		
Nazwa inwestycji:	Zmiana zagospodarowania terenu polegająca na przebudowie, rozbudowie oraz zmianie sposobu użytkowania budynku o funkcji niemieszkalnej na Centrum Aktywności Lokalnej.		
Adres inwestycji:	dz. o nr ewid. 147, obręb ewid. Więcbork 0003, jednostka ewid. Więcbork 041204_4, województwo kujawsko-pomorskie.		
Wykonat	Branża	Imię, nazwisko, uprawnienia budowlane	Podpis
Projektant	Teletechniczna	tech. STEFAN KONONOWICZ UPR. NR UAN-KZ-721/248/87 do projektowania w specjalności teletechnicznej	
Sprawdzający	Teletechniczna	mgr inż. ROMAN GLANDER UPR. NR KUP/0168/PWOT/06 do projektowania w specjalności teletechnicznej	

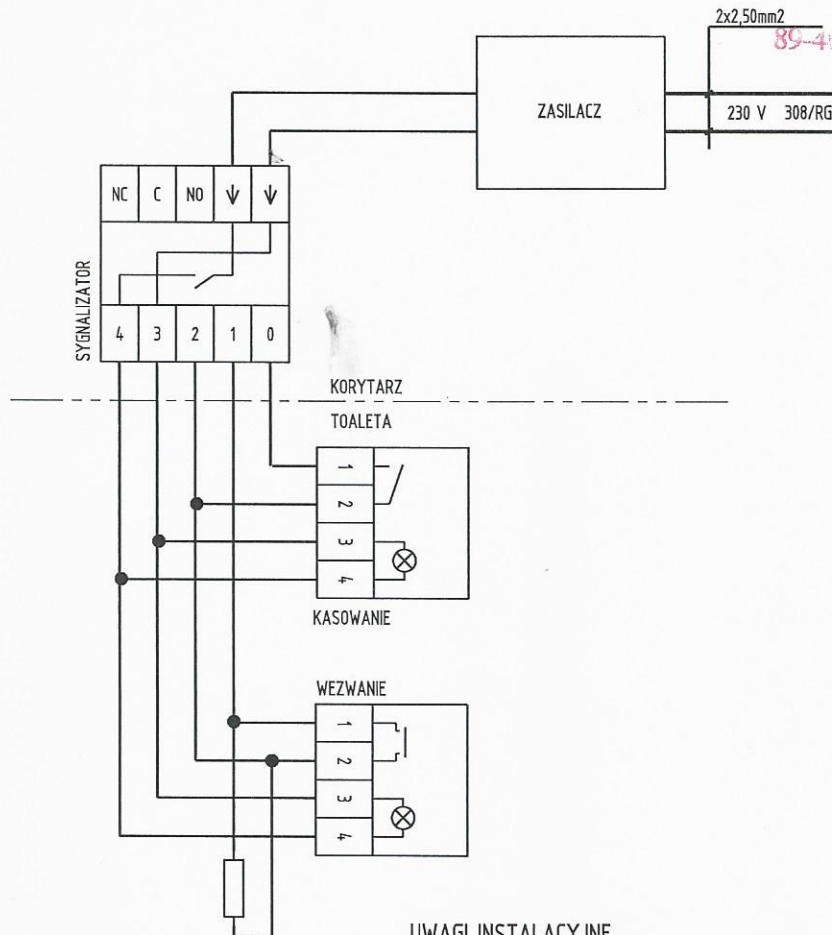


<b>BIURO PROJEKTOWE I NADZÓR BUDOWLANY</b> Rychnowy 1b, 77-300 Cztuchów tel. kom: 663 922 034; fax: 597268037 e-mail: biuro@marcinbartos.pl; marcinbartos4@wp.pl; www.marcinbartos.pl			Data: 19.11.2018
Branża: ELEKTRYCZNA, TELETECHNICZNA		Skala: ---	Rys: E08
Temat: SCHEMAT IDEOWY POŁĄCZEŃ KOMPUTER-PROJEKTOR			
Nazwa inwestycji: Zmiana zagospodarowania terenu polegająca na przebudowie, rozbudowie oraz zmianie sposobu użytkowania budynku o funkcji niemieszkalnej na Centrum Aktywności Lokalnej.			
Adres inwestycji: dz. o nr ewid. 147, obręb ewid. Więcbork 0003, jednostka ewid. Więcbork 041204_4, województwo kujawsko-pomorskie.			
Wykonat	Branża	Imię, nazwisko, uprawnienia budowlane	Podpis
Projektant	Elektryczna	inż. ZENON TRABAŁA UPR. NR NB-7210/25/79 do projektowania w specjalności elektrycznej	<i>Zenon Trabała</i>
Sprawdzający	Elektryczna	inż. KAROL GOŁĘBIEWSKI UPR. NR POM/0179/PW0E/08 do projektowania w specjalności elektrycznej	<i>Karol Gołębiwski</i>
Projektant	Teletechniczna	tech. STEFAN KONONOWICZ UPR. NR UAN-KZ-721/248/87 do projektowania w specjalności teletechnicznej	<i>Stefan Kononowicz</i>
Sprawdzający	Teletechniczna	mgr inż. ROMAN GLANDER UPR. NR KUP/0168/PW0T/06 do projektowania w specjalności teletechnicznej	<i>Roman Glander</i>

STAROSTA SEPOLEŃSKI

ul. Kościuszki 11

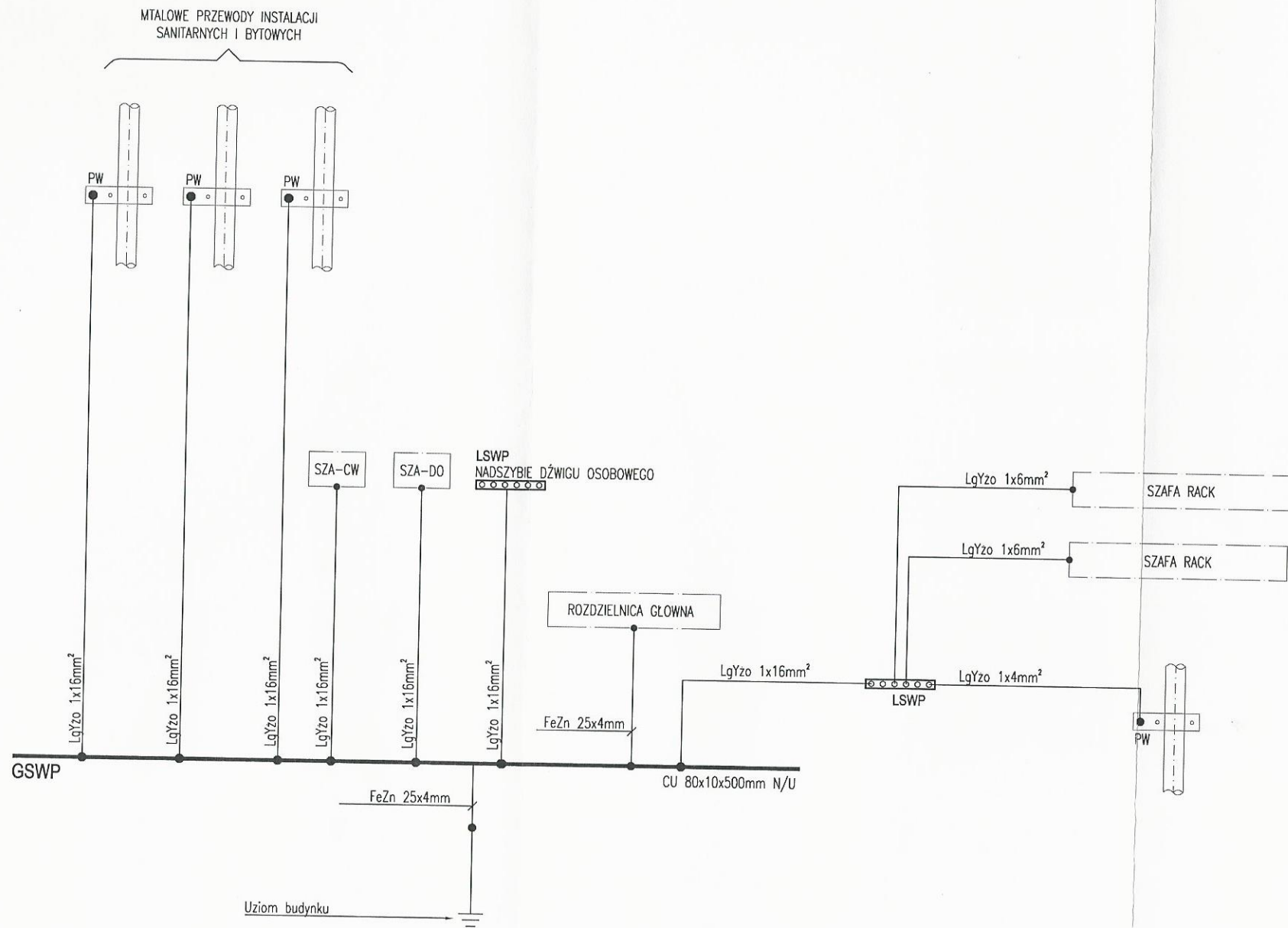
89-400 Sepolno Krajeńskie



#### UWAGI INSTALACYJNE

- Rysunek należy rozpatrywać łącznie z opisem technicznym, zestawieniami urządzeń oraz opracowaniami branżowymi.
- Dokumentacja branży architektonicznej jest nadrzędna względem opracowań branżowych. Rozbieżności należy skonsultować z projektantem głównym oraz branży elektrycznej.
- Zmiany istotne w projekcie lub odstępstwa należy uzgodnić z projektantem i inwestorem.
- Wykonawca zobowiązany jest sprawdzić wszystkie wymiary i rzędne na budowie.
- Rozwiązania systemowe, technologiczne i materiałowe muszą:
  - być zgodne z Projektem Budowlanym,
  - być zgodne z warunkami Decyzji Pozwolenia na Budowę,
  - być zgodne z aktualnym Projektem,
  - posiadać odpowiednie dopuszczenia, certyfikaty i atesty.
- Materiały wykończeniowe oraz elementy widoczne (niezabudowane) instalacji montowane we wnętrzach, na elewacji, szczególnie nieprzedstawione w projekcie, należy przedłożyć do akceptacji głównego projektanta przed ich wykonaniem.
- Należy stosować przewody na napięcie 450/750V i kable 0,6/1kV.
- Przepusty instalacyjne w elementach oddzielenia przeciwpożarowego powinny mieć klasę odporności ogniowej wymaganej dla tych elementów.
- Roboty należy prowadzić zgodnie z polskimi przepisami, normami oraz zasadami wiedzy technicznej pod nadzorem osób uprawnionych.
- Podstawą do prowadzenia robót budowlanych może być wyłącznie aktualna dokumentacja projektowa.
- Harmonogram wykonania prac uzgodnić z kierownictwem budowy.
- Wszystkie części przewodzące dostępne i obce należy potączyć z systemem potąceń wyrównawczych.
- W pomieszczeniach technicznych i sanitarnych stosować osprzęt o stopniu ochrony min. IP44, dla pozostałych pomieszczeń IP20.

<b>BIURO PROJEKTOWE I NADZÓR BUDOWLANY</b> Rychnowy 1b, 77-300 Cztuchów tel. kom: 663 922 034; fax: 597268037 e-mail: biuro@marcinbartos.pl; marcinbartos4@wp.pl; www.marcinbartos.pl		Data:
		19.11.2018
Branża:	ELEKTRYCZNA	Skala: --- Rys: E09
Temat:	SCHEMAT SYSTEMU PRZYZYWOWEGO DLA NIEPEŁNOSPRAWNYCH	
Nazwa inwestycji:	Zmiana zagospodarowania terenu polegająca na przebudowie, rozbudowie oraz zmianie sposobu użytkowania budynku o funkcji niemieszkalnej na Centrum Aktywności Lokalnej.	
Adres inwestycji:	dz. o nr ewid. 147, obręb ewid. Więcbork 0003, jednostka ewid. Więcbork 041204_4, województwo kujawsko-pomorskie.	
Wykonat	Branża	Imię, nazwisko, uprawnienia budowlane
Projektant	Elektryczna	inż. Zenon Trapała upr.: NB-7210/25/79 do projektowania w specjalności elektrycznej
Sprawdzający	Elektryczna	inż. Karol Gotębiewski upr.: POM/0179/PWOE/08 do projektowania w specjalności elektrycznej
		Podpis



**UWAGI INSTALACYJNE**

1. Rysunek należy rozpatrywać łącznie z opisem technicznym, zestawieniami urządzeń oraz opracowaniami branżowymi.
2. Dokumentacja branży architektonicznej jest nadrzędna względem opracowań branżowych. Rozbieżności należy skonsultować z projektantem głównym oraz branży elektrycznej.
3. Zmiany istotne w projekcie lub odstępstwa należy uzgodnić z projektantem i inwestorem.
4. Wykonawca zobowiązany jest sprawdzić wszystkie wymiary i rzędne na budowie.
5. Rozwiązania systemowe, technologiczne i materiałowe muszą:
  - być zgodne z Projektem Budowlanym,
  - być zgodne z warunkami Decyzji Pozwolenia na Budowę,
  - być zgodne z aktualnym Projektem,
  - posiadać odpowiednie dopuszczenia, certyfikaty i atesty.
6. Materiały wykończeniowe oraz elementy widoczne (niezabudowane) instalacji montowane we wnętrzach, na elewacji, szczególnie nieprzedstawione w projekcie, należy przedłożyć do akceptacji głównego projektanta przed ich wykonaniem.
7. Przepusty instalacyjne w elementach oddzielenia przeciwpożarowego powinny mieć klasę odporności ogniowej wymaganą dla tych elementów.
8. Roboty należy prowadzić zgodnie z polskimi przepisami, normami oraz zasadami wiedzy technicznej pod nadzorem osób uprawnionych.
9. Podstawą do prowadzenia robót budowlanych może być wyłącznie aktualna dokumentacja projektowa.
10. Harmonogram wykonania prac uzgodnić z kierownictwem budowy.
11. Wszystkie części przewodzące dostępne i obce należy połączyć z systemem połączeń wyrównawczych.
12. Należy stosować przewody na napięcie 450/750V i kable 0,6/1kV.
13. Połączeniami wyrównawczymi należy objąć wszystkie przewodzące części dostępne i obce w budynku, w tym metalowe rury i urządzenia instalacji sanitarnych i wentylacyjnych oraz montowane na stałe, przewodzące elementy konstrukcji i wyposażenia.

<b>BIURO PROJEKTOWE I NADZÓR BUDOWLANY</b> Rychnowy 1b, 77-300 Cztuchów tel. kom: 663 922 034; fax: 597268037 e-mail: biuro@marcinbartos.pl; marcinbartos4@wp.pl; www.marcinbartos.pl		Data: 19.11.2018
Branża: ELEKTRYCZNA	Skala: ---	Rys: E10
Temat: SCHEMAT IDEOWY POŁĄCZEŃ WYRÓWNAWCZYCH	Nazwa inwestycji: Zmiana zagospodarowania terenu polegająca na przebudowie, rozbudowie oraz zmianie sposobu użytkowania budynku o funkcji niemieszkalnej na Centrum Aktywności Lokalnej.	
Adres inwestycji: dz. o nr ewid. 147, obręb ewid. Więcbork 0003, jednostka ewid. Więcbork 041204_4, województwo kujawsko-pomorskie.		
Wykonat Branża	Imię, nazwisko, uprawnienia budowlane inż. Zenon Trąbata upr.: NB-7210/25/79 do projektowania w specjalności elektrycznej	Podpis 
Projektant Elektryczna	Imię, nazwisko, uprawnienia budowlane inż. Karol Gołębiewski upr.: POM/0179/PW0E/08 do projektowania w specjalności elektrycznej	Podpis 
Sprawdzający Elektryczna		