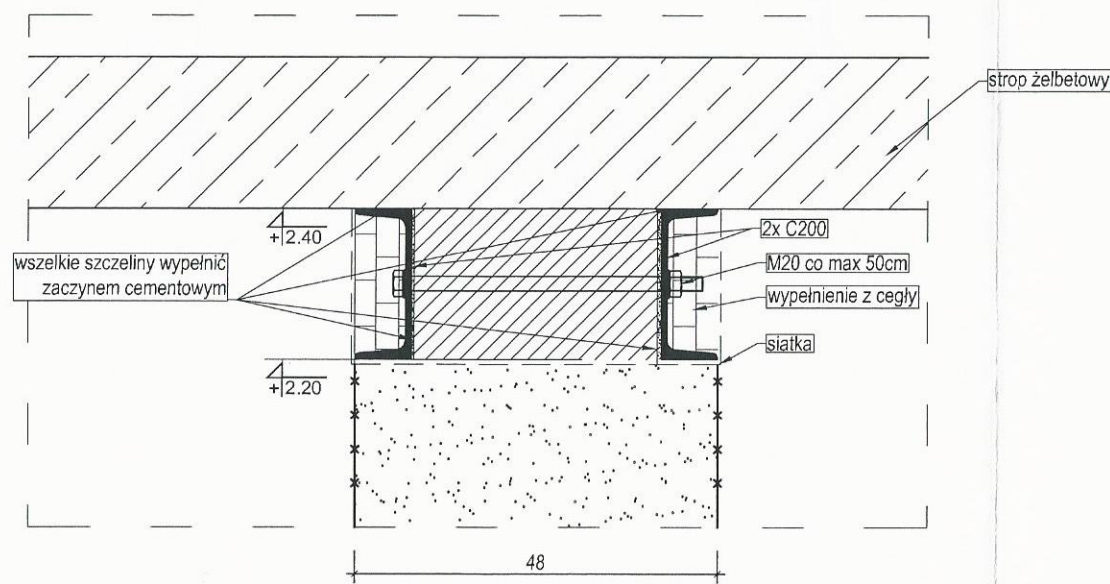


A-A  
 skala 1:10



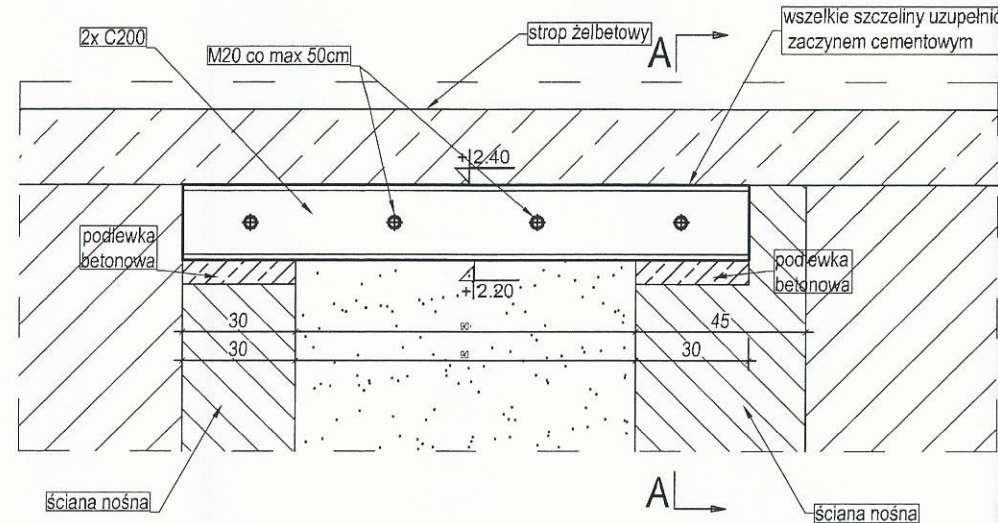
- istniejący strop żelbetowy
- mur bez zmian
- mur pod proj. podciągami do rozbiórki
- Podłewka betonowa zbrojona górną i dolną siatką o oczkach 10cm z prętów Ø6 ze stali A-0 (St0S)

**UWAGA:**  
 Kolejność robót podczas przebijania:

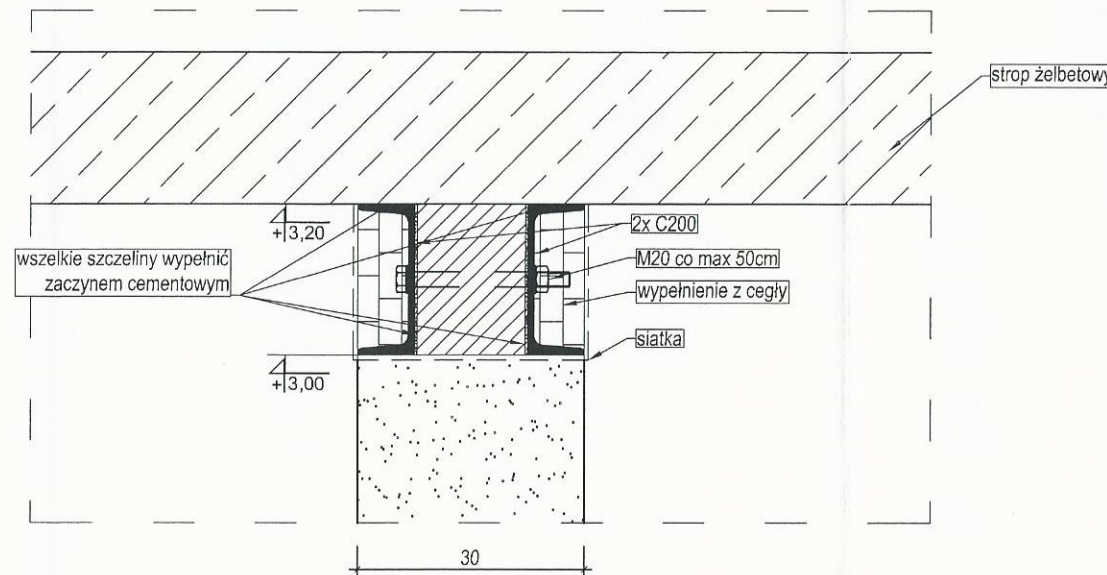
- podstemplować konstrukcję ponad projektowanym otworem,
- wykonać trasowanie ściany w miejscu projektowanego otworu,
- nad górną krawędzią projektowanego otworu wykonać bruzdę, najpierw z jednej strony, uwzględniając długość oparcia belki stalowej po obu stronach projektowanego otworu,
- oczyścić bruzdę i zmoczyć jej powierzchnię zaczynem cementowym,
- belkę podkładać kawałkami cegły i wypełnić bruzdy zaprawą cementową,
- wykonać bruzdę z drugiej strony,
- osadzić drugą belkę,
- po upływie 3+4 dni, gdy zaprawa osiągnie już odpowiednią wytrzymałość, wybić otwór pod belkami,
- wykończyć krawędzie otworu i boki belek stalowych, przez szpadłowanie i obrzucenie zaprawą.

Jeżeli mur jest niepewny i silnie obciążony, to należy przed wykuciem bruzd podstemplować konstrukcję ponad projektowanym otworem. Oprócz podstemplowania stropu należy przez wykute w murze otwory ponad miejscem przyszłego nadproża przeciągnąć belki stalowe i oprzeć je na rusztowaniu. Odstęp rusztowań od ściany nie może być mniejszy niż od 40cm. Odległość pozioma między belkami powinna wynosić minimum 50cm pod filarami i 80+100cm pod podokiennikami i słabiej obciążonymi częściami ścian. Belki po umieszczeniu w otworach ściany należy silnie obmurować.

BIURO PROJEKTOWE I NADZÓR BUDOWLANY Rychnowy 1b, 77-300 Człuchów tel. kom.: 663 922 034; 609 055 347; tel/fax: 597268037 e-mail: biuro@marcinbartos.pl; marcinbartos4@wp.pl; www.marcinbartos.pl		Data: 13.12. 2016 r.
KONSTRUKCJA		Skala: 1:20
Temat: Nadproże P.5		Rys. nr: K 1.5
Nazwa: Przebudowa budynku Wiejskiego Domu Kultury w Sypniewie wraz z budową inwestycji: infrastruktury towarzyszącej.		
Adres: m. Sypniewo, dz. o nr. ewid. 221/17, 221/10, obręb Sypniewo, gm. Więcbork		
Wykonał:	Branża:	Imię i nazwisko, uprawnienia budowlane:
Projektant:	Konstrukcja:	mgr inż. <b>Marcin Bartoś</b> Upr.: POM/0112/POOK/13 do projektowania bez ograniczeń w spec. konstrukcyjnej
Projektant spr:	Konstrukcja:	mgr inż. <b>Maciej Burglin</b> Upr.: POM/0131/POOK/09 do projektowania bez ograniczeń w spec. konstrukcyjnej



A-A  
skala 1:10



- istniejący strop żelbetowy
- mur bez zmian
- mur pod proj. podciągami do rozbiórki
- Podłewka betonowa zbrojona górną i dolną siatką o oczkach 10cm z prętów Ø6 ze stali A-0 (St0S)

UWAGA:

- Kolejność robót podczas przebijania:
- podstemplować konstrukcję ponad projektowanym otworem,
  - wykonać trasowanie ściany w miejscu projektowanego otworu,
  - nad górną krawędzią projektowanego otworu wykonać bruzdę, najpierw z jednej strony, uwzględniając długość oparcia belki stalowej po obu stronach projektowanego otworu,
  - oczyścić bruzdę i zmoczyć jej powierzchnię zaczynem cementowym,
  - belkę podkładać kawałkami cegły i wypełnić bruzdy zaprawą cementową,
  - wykonać bruzdę z drugiej strony,
  - osadzić drugą belkę,
  - po upływie 3+4 dni, gdy zaprawa osiągnie już odpowiednią wytrzymałość, wybić otwór pod belkami,
  - wykończyć krawędzie otworu i boki belek stalowych, przez szpadłowanie i obrzucenie zaprawą.

Jeżeli mur jest niepewny i silnie obciążony, to należy przed wykuciem bruzd podstemplować konstrukcję ponad projektowanym otworem. Oprócz podstemplowania stropu należy przez wykute w murze otwory ponad miejscem przyszłego nadproża przeciągnąć belki stalowe i oprzeć je na rusztowaniu. Odstęp rusztowań od ściany nie może być mniejszy niż od 40cm. Odległość pozioma między belkami powinna wynosić minimum 50cm pod filarami i 80+100cm pod podokiennikami i słabiej obciążonymi częściami ścian. Belki po umieszczeniu w otworach ściany należy silnie obmurować.

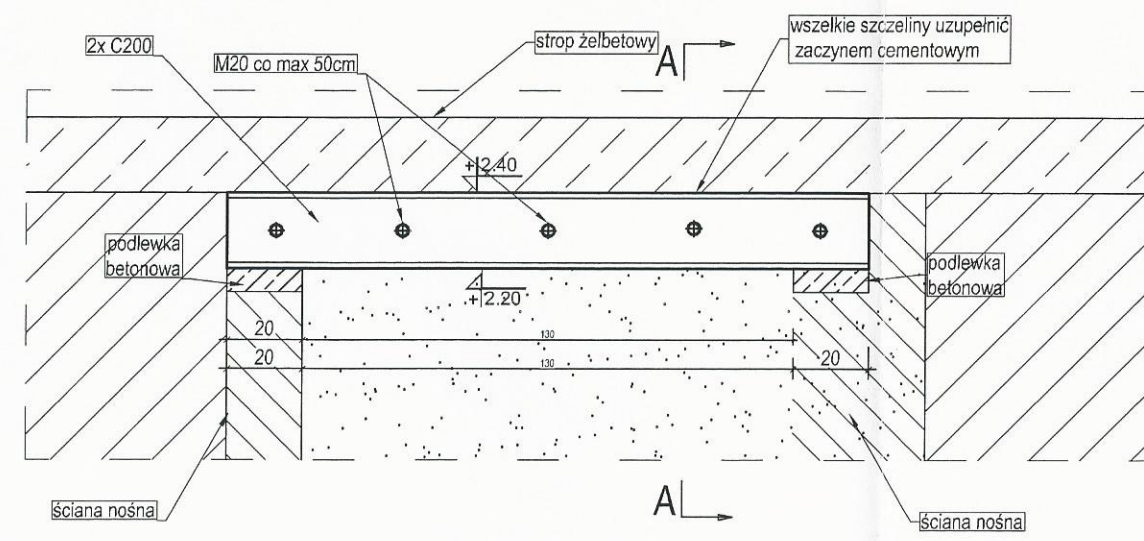
BIURO PROJEKTOWE I NADZÓR BUDOWLANY		Data:	
Rychnowy 1b, 77-300 Człuchów		13.12.	
tel. kom.: 663 922 034; 609 055 347; tel/fax: 597268037		2016 r.	
e-mail: biuro@marcinbartos.pl; marcinbartos4@wp.pl; www.marcinbartos.pl			
KONSTRUKCJA		Skala:	Rys. nr:
		1:20	K 1.6
Temat:	Nadproże P.6		
Nazwa inwestycji:	Przebudowa budynku Wiejskiego Domu Kultury w Sypniewie wraz z budową infrastruktury towarzyszącej.		
Adres:	m. Sypniewo, dz. o nr. ewid. 221/17, 221/10, obręb Sypniewo, gm. Więcbork		
Wykonał:	Branża:	Imię i nazwisko, uprawnienia budowlane:	Podpis:
Projektant:	Konstrukcja:	mgr inż. <b>Marcin Bartoś</b> Upr.: POM/0112/POOK/13 do projektowania bez ograniczeń w spec. konstrukcyjnej	
Projektant spr:	Konstrukcja:	mgr inż. <b>Maciej Burglin</b> Upr.: POM/0131/POOK/09 do projektowania bez ograniczeń w spec. konstrukcyjnej	

NADPROŻE  
P.7 3sztuki

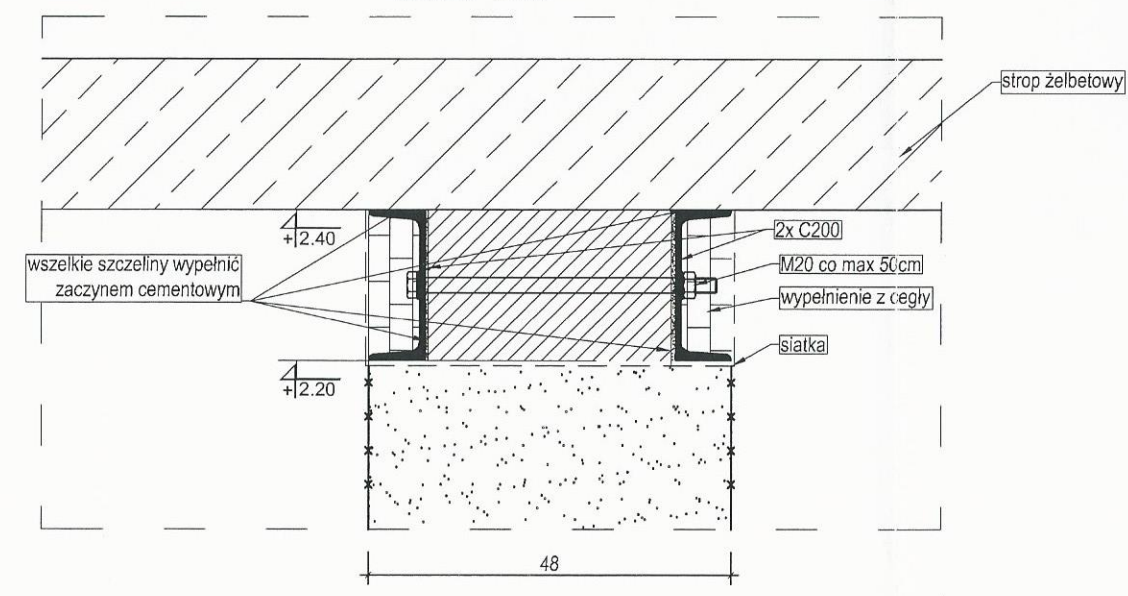
SKALA 1:20

- UWAGA:  
Kolejność robót podczas przebijania:
- podstemplować konstrukcję ponad projektowanym otworem,
  - wykonać trasowanie ściany w miejscu projektowanego otworu,
  - nad górną krawędzią projektowanego otworu wykonać bruzdę, najpierw z jednej strony, uwzględniając długość oparcia belki stalowej po obu stronach projektowanego otworu,
  - oczyścić bruzdę i zmoczyć jej powierzchnię zaczynem cementowym,
  - belkę podkładać kawałkami cegły i wypełnić bruzdę zaprawą cementową,
  - wykonać bruzdę z drugiej strony,
  - osadzić drugą belkę,
  - po upływie 3+4 dni, gdy zaprawa osiągnie już odpowiednią wytrzymałość, wybić otwór pod belkami,
  - wykończyć krawędzie otworu i boki belek stalowych, przez szpadłowanie i obrzucenie zaprawą.

Jeżeli mur jest niepewny i silnie obciążony, to należy przed wykuciem bruzd podstemplować konstrukcję ponad projektowanym otworem. Oprócz podstemplowania stropu należy przez wykute w murze otwory ponad miejscem przyszłego nadproża przeciągnąć belki stalowe i oprzeć je na rusztowaniu. Odstęp rusztowań od ściany nie może być mniejszy niż od 40cm. Odległość pozioma między belkami powinna wynosić minimum 50cm pod filarami i 80+100cm pod podokiennikami i słabiej obciążonymi częściami ścian. Belki po umieszczeniu w otworach ściany należy silnie obmurować.



A-A  
skala 1:10

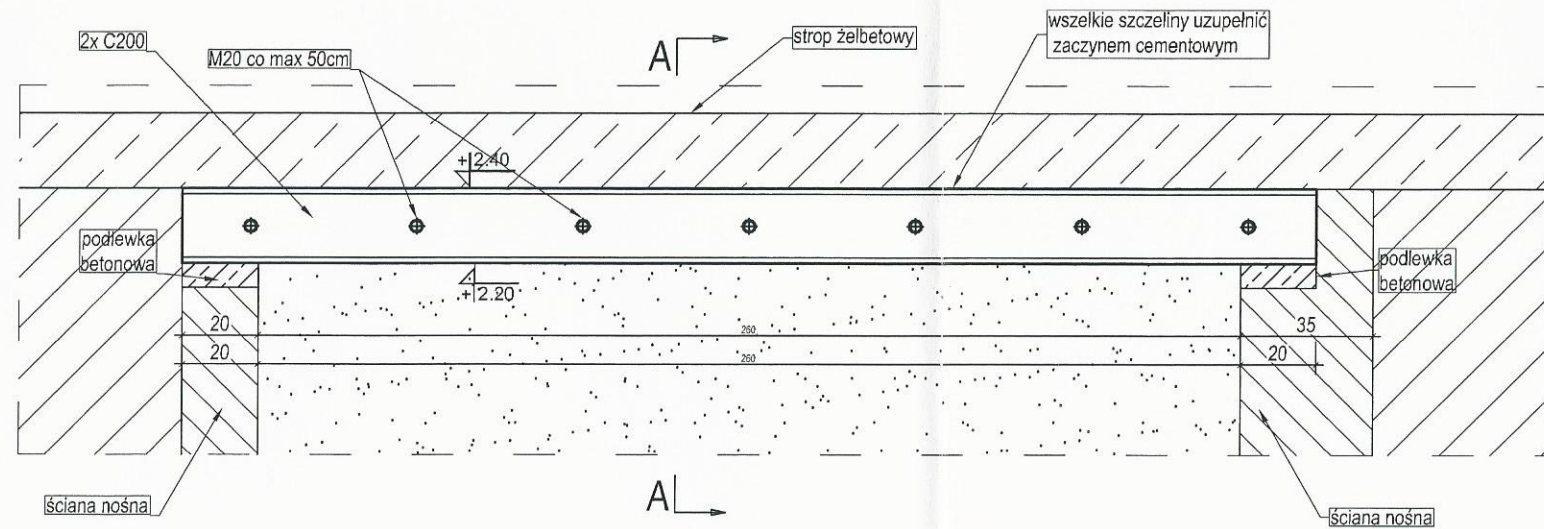


- istniejący strop żelbetowy
- mur bez zmian
- mur pod proj. podciąganiem do rozbiórki
- Podlewka betonowa zbrojona górną i dolną siatką o oczkach 10cm z prętów Ø6 ze stali A-0 (St0S)

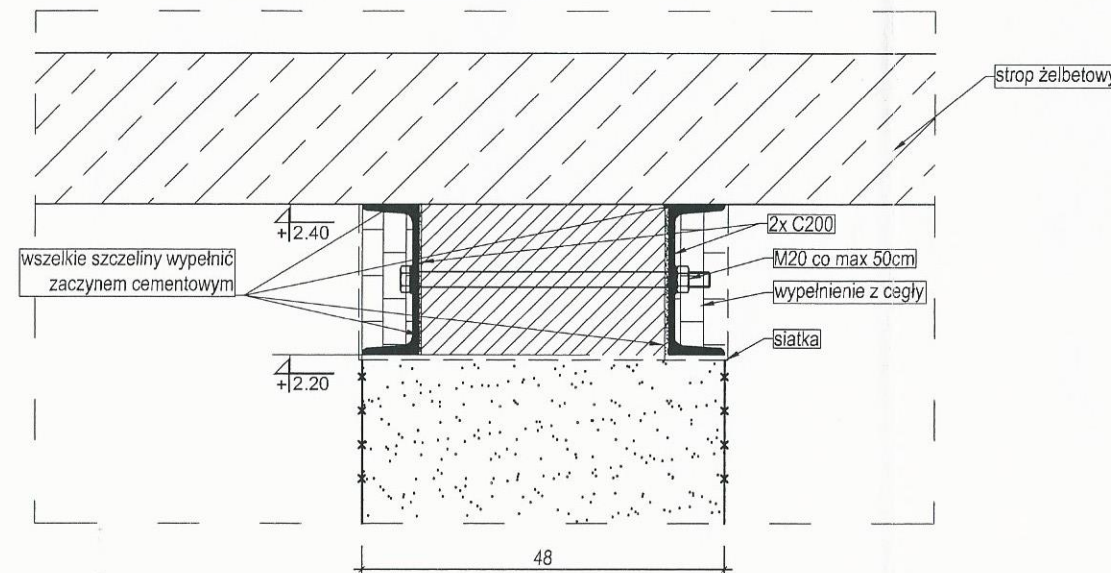
BIURO PROJEKTOWE I NADZÓR BUDOWLANY		Data:	
Rychnowy1b, 77-300 Człuchów		13.12.	
tel. kom.: 663 922 034; 609 055 347; tel/fax: 597268037		2016 r.	
e-mail: biuro@marcinbartos.pl; marcinbartos4@wp.pl; www.marcinbartos.pl			
KONSTRUKCJA	Skala: 1:20	Rys. nr: K 1.7	
Temat:	Nadproże P.7		
Nazwa inwestycji:	Przebudowa budynku Wiejskiego Domu Kultury w Sypniewie wraz z budową infrastruktury towarzyszącej.		
Adres:	m. Sypniewo, dz. o nr. ewid. 221/17, 221/10, obręb Sypniewo, gm. Więcbork		
Wykonał:	Branża:	Imię i nazwisko, uprawnienia budowlane:	Podpis:
Projektant:	Konstrukcja:	mgr inż. <b>Marcin Bartoś</b> Upr.: POM/0112/POOK/13 do projektowania bez ograniczeń w spec. konstrukcyjnej	
Projektant spr:	Konstrukcja:	mgr inż. <b>Maciej Burglin</b> Upr.: POM/0131/POOK/09 do projektowania bez ograniczeń w spec. konstrukcyjnej	



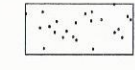
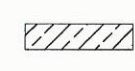
NADPROŻE  
P.8 3sztuki

SKALA 1:20



A-A  
skala 1:10



-  istniejący strop żelbetowy
-  mur bez zmian
-  mur pod proj. podciągami do rozbiórki
-  Podlewka betonowa zbrojona górną i dolną siatką o oczkach 10cm z prętów Ø6 ze stali A-0 (St0S)

UWAGA:

Kolejność robót podczas przebijania:

- podstemplować konstrukcję ponad projektowanym otworem,
- wykonać trasowanie ściany w miejscu projektowanego otworu,
- nad górną krawędzią projektowanego otworu wykonać bruzdę, najpierw z jednej strony, uwzględniając długość oparcia belki stalowej po obu stronach projektowanego otworu,
- oczyścić bruzdę i zmoczyć jej powierzchnię zaczynem cementowym,
- belkę podkładać kawałkami cegły i wypełnić bruzdy zaprawą cementową,
- wykonać bruzdę z drugiej strony,
- osadzić drugą belkę,
- po upływie 3÷4 dni, gdy zaprawa osiągnie już odpowiednią wytrzymałość, wybić otwór pod belkami,
- wykończyć krawędzie otworu i boki belek stalowych, przez szpadłowanie i obrzucenie zaprawą.

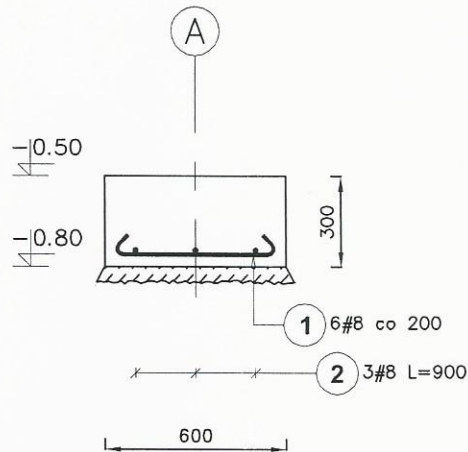
Jeżeli mur jest niepewny i silnie obciążony, to należy przed wykuciem bruzd podstemplować konstrukcję ponad projektowanym otworem. Oprócz podstemplowania stropu należy przez wykute w murze otwory ponad miejscem przyszłego nadproża przeciągnąć belki stalowe i oprzeć je na rusztowaniu. Odstęp rusztowań od ściany nie może być mniejszy niż od 40cm. Odległość pozioma między belkami powinna wynosić minimum 50cm pod filarami i 80÷100cm pod podokiennikami i słabiej obciążonymi częściami ścian. Belki po umieszczeniu w otworach ściany należy silnie obmurować.

BIURO PROJEKTOWE I NADZÓR BUDOWLANY		Data:	
Rychnowy1b, 77-300 Człuchów		13.12.	
tel. kom.: 663 922 034; 609 055 347; tel/fax: 597268037		2016 r.	
e-mail: biuro@marcinbartos.pl; marcinbartos4@wp.pl; www.marcinbartos.pl			
KONSTRUKCJA		Skala:	Rys. nr:
		1:20	K 1.8
Temat:	Nadproże P.8		
Nazwa inwestycji:	Przebudowa budynku Wiejskiego Domu Kultury w Sypniewie wraz z budową infrastruktury towarzyszącej.		
Adres:	m. Sypniewo, dz. o nr. ewid. 221/17, 221/10, obręb Sypniewo, gm. Więcbork		
Wykonał:	Branża:	Imię i nazwisko, uprawnienia budowlane:	Podpis:
Projektant:	Konstrukcja:	mgr inż. <b>Marcin Bartoś</b> Upr.: POM/0112/POOK/13 do projektowania bez ograniczeń w spec. konstrukcyjnej	
Projektant spr:	Konstrukcja:	mgr inż. <b>Maciej Burglin</b> Upr.: POM/0131/POOK/09 do projektowania bez ograniczeń w spec. konstrukcyjnej	

ŁAWA FUNDAMENTOWA POD WENTYLACJĘ

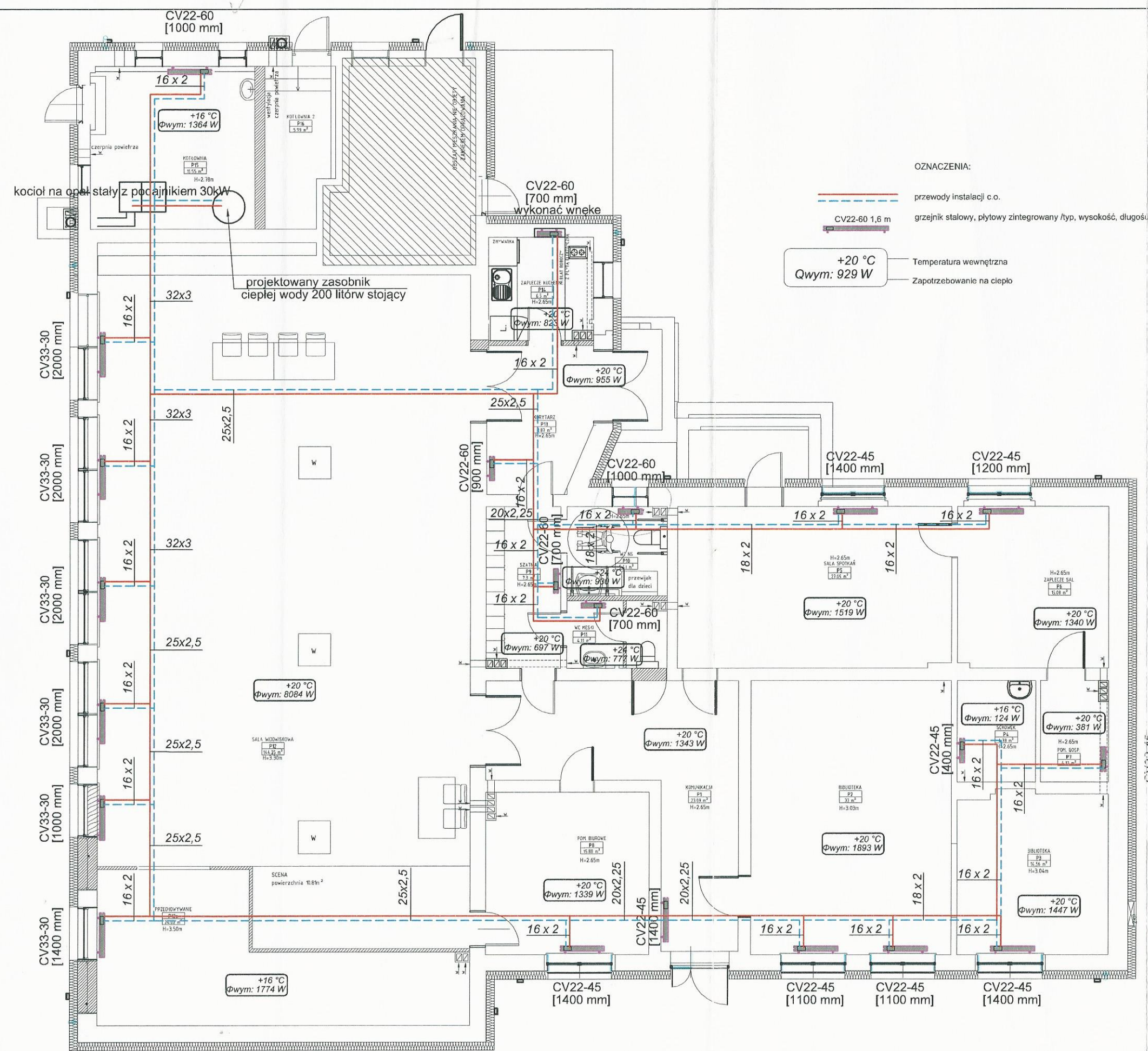
SKALA 1:25

Ława w osi A-A  
 Pozycja obliczeniowa : 1.1 i 1.2  
 Liczba elementów : 2  
 Długość ławy : 1000 mm



Elementy		Kształt pręta	Nr pręta	Średnica	Długość (m)	Liczba prętów		Długość całkowita (m)	Masa (kg)	Masa ogólna (kg)
Nazwa	Liczba					w elemencie	ogółem			
Ława w osi A-A	1		1	8	0,65	6	6	3,90	1,54	2,73
			2	8	1,00	3	3	3,00	1,19	

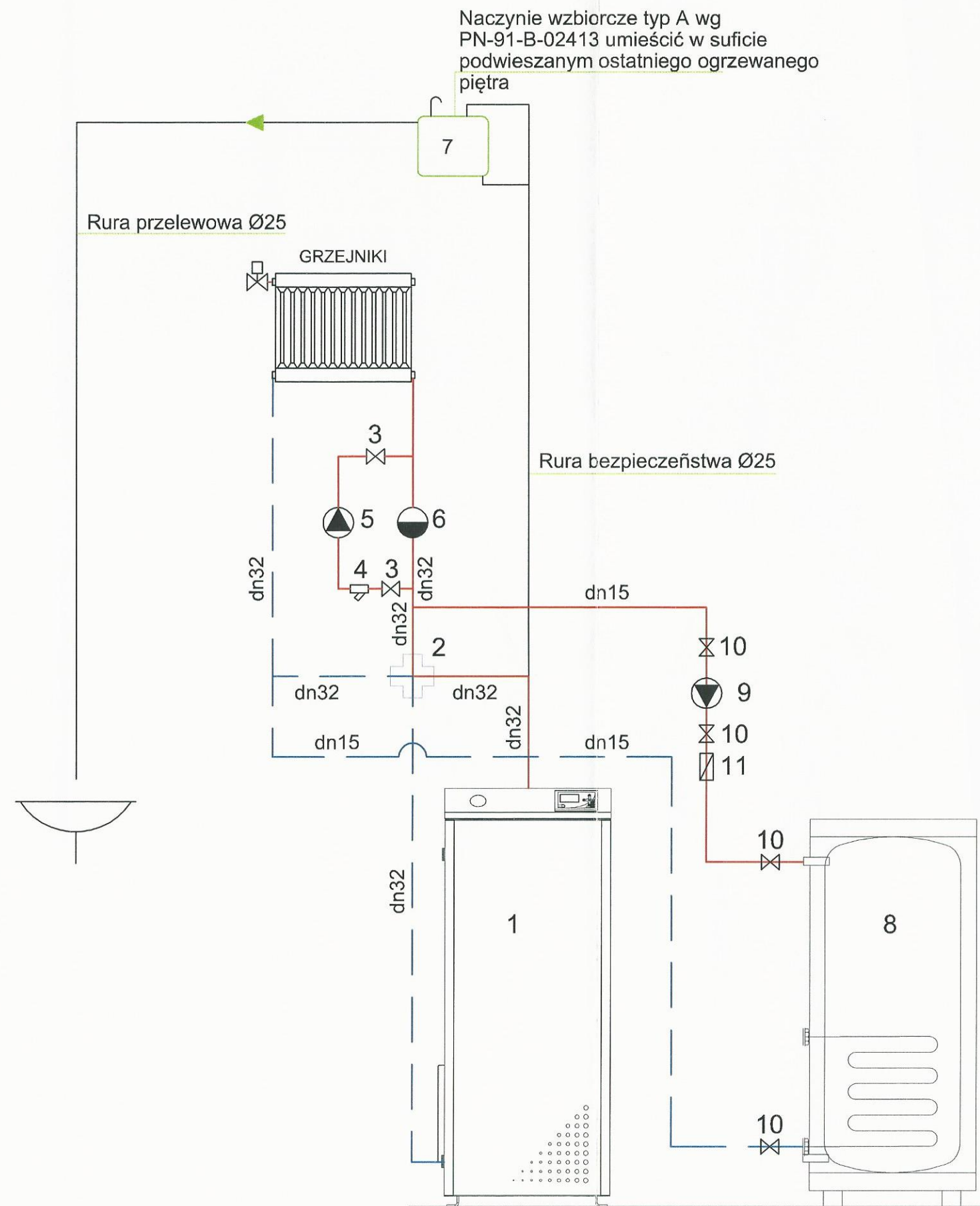
BIURO PROJEKTOWE I NADZÓR BUDOWLANY Rychnowy1b, 77-300 Człuchów tel. kom.: 663 922 034; 609 055 347; tel/fax: 597268037 e-mail: biuro@marcinbartos.pl; marcinbartos4@wp.pl; www.marcinbartos.pl		Data: 13.12. 2016 r.
KONSTRUKCJA		Skala: 1:25 Rys. nr: K 2.1
Temat:	Ława fundamentowa pod wentylację	
Nazwa inwestycji:	Przebudowa budynku Wiejskiego Domu Kultury w Sypniewie wraz z budową infrastruktury towarzyszącej.	
Adres:	m. Sypniewo, dz. o nr. ewid. 221/17, 221/10, obręb Sypniewo, gm. Więcbork	
Wykonał:	Branża:	Imię i nazwisko, uprawnienia budowlane: Podpis:
Projektant:	Konstrukcja:	mgr inż. <b>Marcin Bartoś</b> Upr.: POM/0112/P00K/13 do projektowania bez ograniczeń w spec. konstrukcyjnej
Projektant Spr:	Konstrukcja:	mgr inż. <b>Maciej Burglin</b> Upr.: POM/0131/P00K/09 do projektowania bez ograniczeń w spec. konstrukcyjnej



OZNACZENIA:  
 - - - - - przewody instalacji c.o.  
 CV22-60 1,6 m grzejnik stalowy, płytkowy zintegrowany /typ, wysokość, długość  
 +20 °C Temperatura wewnętrzna  
 Qwym: 929 W Zapotrzebowanie na ciepło

CV22-45 [400 mm]

BIURO PROJEKTOWE I NADZÓR BUDOWLANY Rychnowy 1b, 77-300 Człuchów tel. kom.: 663 922 034; 609 055 347; tel/fax: 597268037 e-mail: biuro@marcinbartos.pl; marcinbartos4@wp.pl; www.marcinbartos.pl		Data: 07.12. 2016 r.
SANITARNA		Skala: 1:100 Rys. nr: S-01
Temat:	Rzut przyziemia - projekt CO	
Nazwa inwestycji:	Przebudowa i rozbudowa budynku Wiejskiego Domu Kultury w Sypniewie wraz z budową infrastruktury towarzyszącej na terenie działek 221/17, 221/10	
Adres:	m. Sypniewo gm. Więcbork, dz. o nr. ewid. 221/17,221/10	
Wykonana:	Branża:	Imię i nazwisko, uprawnienia budowlane:
Projektant:	Sanitarna:	mgr inż. <b>Daniel Wiśniewski</b> Upr.: KUP/0152/PWOS/13 do projektowania w spec. sanitarnej
Projektant:	Sanitarna:	mgr inż. <b>Sebastian Gwary</b> Upr.: POM/0287/PBS/15 do projektowania bez ograniczeń w spec. sanitarnej
Spr:		



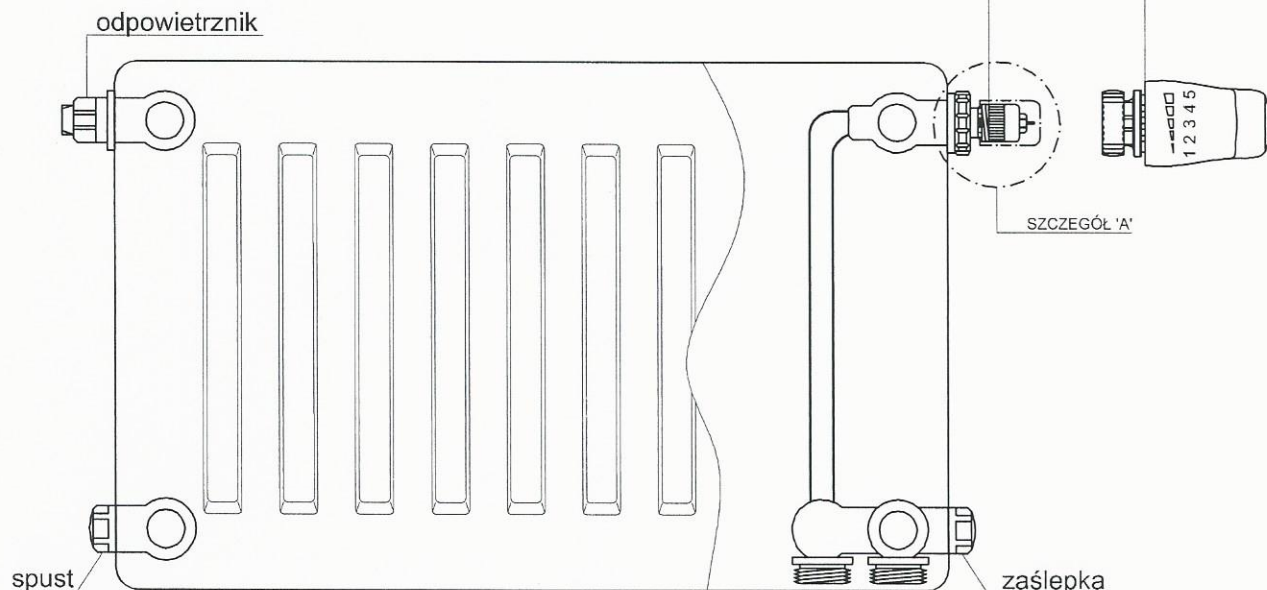
- | Lp | Nazwa   |
|----|---|
| 1  | Kocioł na opał stały o mocy 30kW                        |
| 2  | Zawór czterodrogowy dn32                                |
| 3  | Zawór odcinający dn32                                   |
| 4  | Filtr dn32  |
| 5  | Pompa obiegowa 25/1-8                                   |
| 6  | Zawór różnicowy dn32                                    |
| 7  | Naczynie zbiorcze typ A poj. użytkowa 40dm <sup>3</sup> |
| 8  | Zasobnik c.w.u. o poj.200                               |
| 9  | Pompa obiegowa 20/1-6                                   |
| 10 | Zawór odcinający dn15                                   |
| 11 | Zawór zwrotny dn15                                      |

BIURO PROJEKTOWE I NADZÓR BUDOWLANY Rychnowy1b, 77-300 Człuchów tel. kom.: 663 922 034; 609 055 347; tel/fax: 597268037 e-mail: biuro@marcinbartos.pl; marcinbartos4@wp.pl; www.marcinbartos.pl		Data: 07.12. 2016 r.
SANITARNA		Skala: --
Temat: Schemata kotłowni		Rys. nr: S-02
Nazwa inwestycji: Przebudowa i rozbudowa budynku Wiejskiego Domu Kultury w Sypniewie wraz z budową infrastruktury towarzyszącej na terenie działek 221/17, 221/10		
Adres: m. Sypniewo gm. Więcbork, dz. o nr. ewid. 221/17,221/10		
Wykonał:	Branża:	Imię i nazwisko, uprawnienia budowlane:
Projektant:	Sanitarna:	mgr inż. Daniel Wiśniewski Upr.: KUP/0152/PWOS/13 do projektowania w spec. sanitarnej
Projektant: Spr:	Sanitarna:	mgr inż. Sebastian Gwary Upr.: POM/0287/PBS/15 do projektowania bez ograniczeń w spec. sanitarnej
		Podpis:

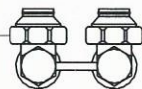
STAROSTA SEPOLIŃSKI  
ul. Kościuszki 11  
89-400 Sepólno Krajeńskie

GŁOWICA TERMOSTATYCZNA

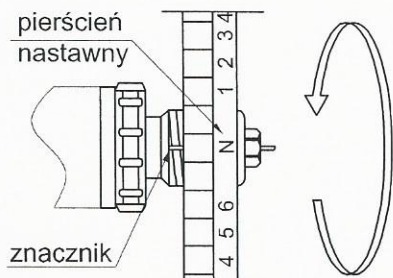
WKŁADKA ZAWOROWA RA-N



ZAWÓR ODCINAJĄCY G1/2

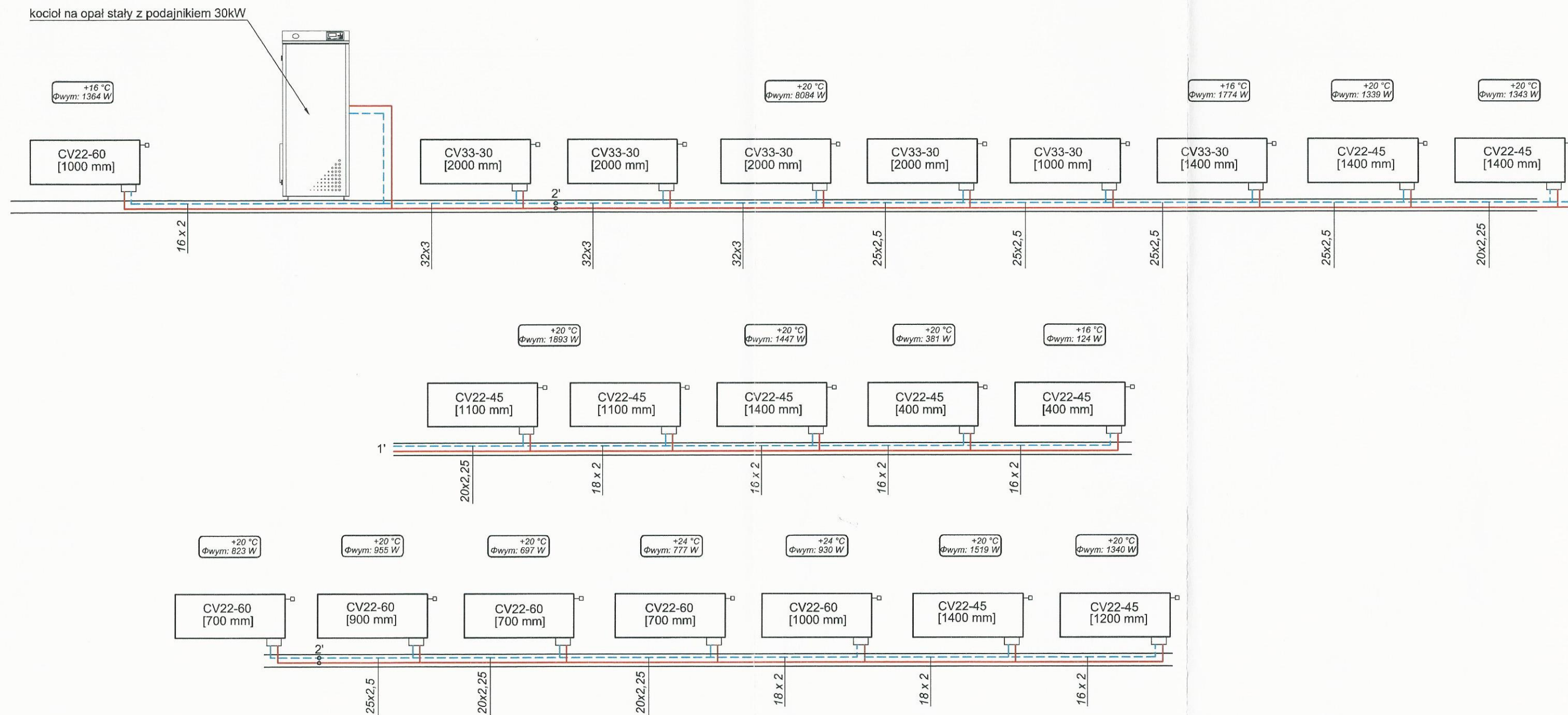


SZCZEGÓŁ 'A'



BIURO PROJEKTOWE I NADZÓR BUDOWLANY Rychnowy1b, 77-300 Człuchów tel. kom.: 663 922 034; 609 055 347; tel/fax: 597268037 e-mail: biuro@marcinbartos.pl; marcinbartos4@wp.pl; www.marcinbartos.pl			Data: 07.12. 2016 r.
SANITARNA		Skala: --	Rys. nr: S-03
Temat:	Schemat grzejnika		
Nazwa inwestycji:	Przebudowa i rozbudowa budynku Wiejskiego Domu Kultury w Sypniewie wraz z budową infrastruktury towarzyszącej na terenie działek 221/17, 221/10		
Adres:	m. Sypniewo gm. Więcbork, dz. o nr. ewid. 221/17, 221/10		
Wykonał:	Branża:	Imię i nazwisko, uprawnienia budowlane:	Podpis:
Projektant:	Sanitarna:	mgr inż. <b>Daniel Wiśniewski</b> Upr.: KUP/0152/PWOS/13 do projektowania w spec. sanitarnej	
Projektant: Spr:	Sanitarna:	mgr inż. <b>Sebastian Gwary</b> Upr.: POM/0287/PBS/15 do projektowania bez ograniczeń w spec. sanitarnej	

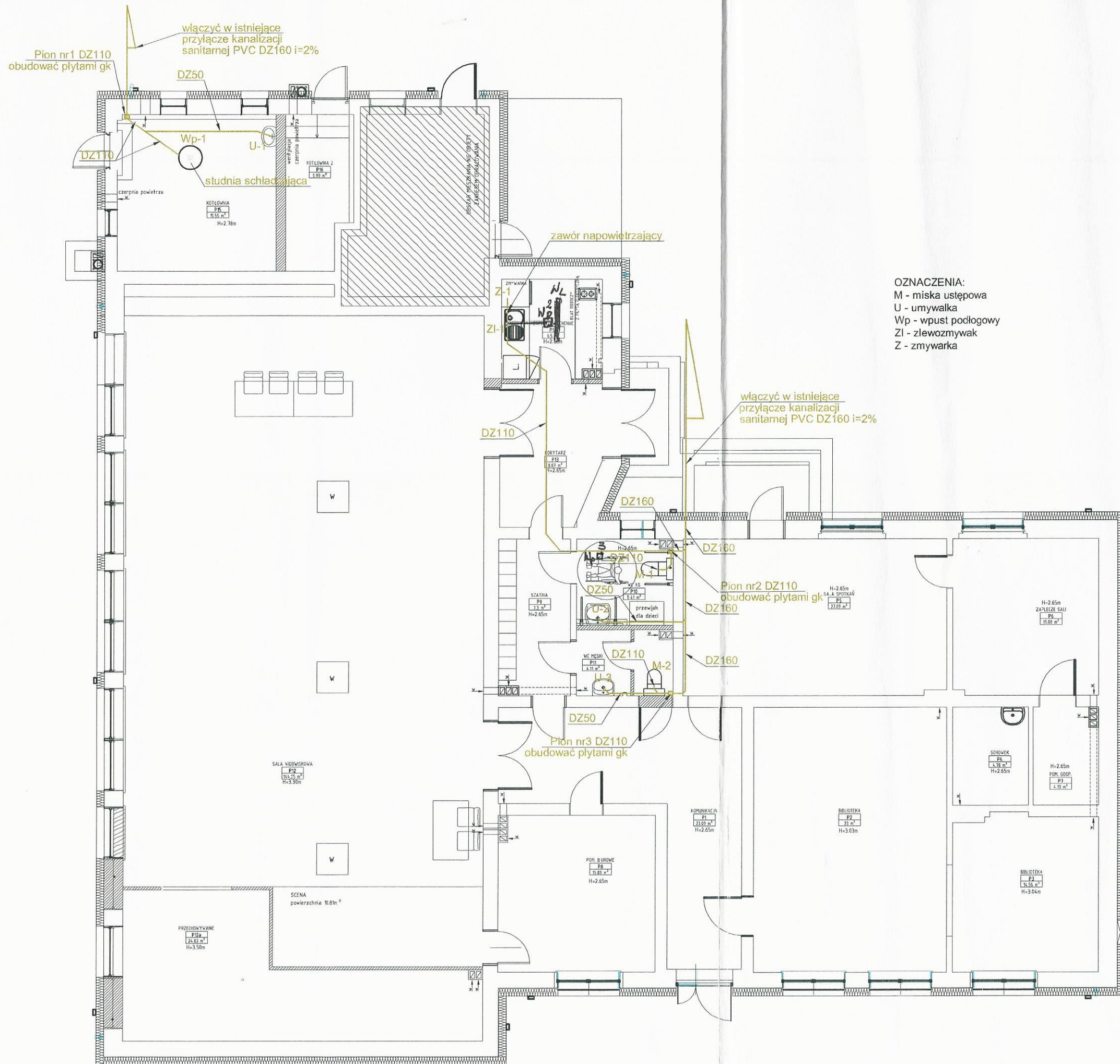




OZNACZENIA:

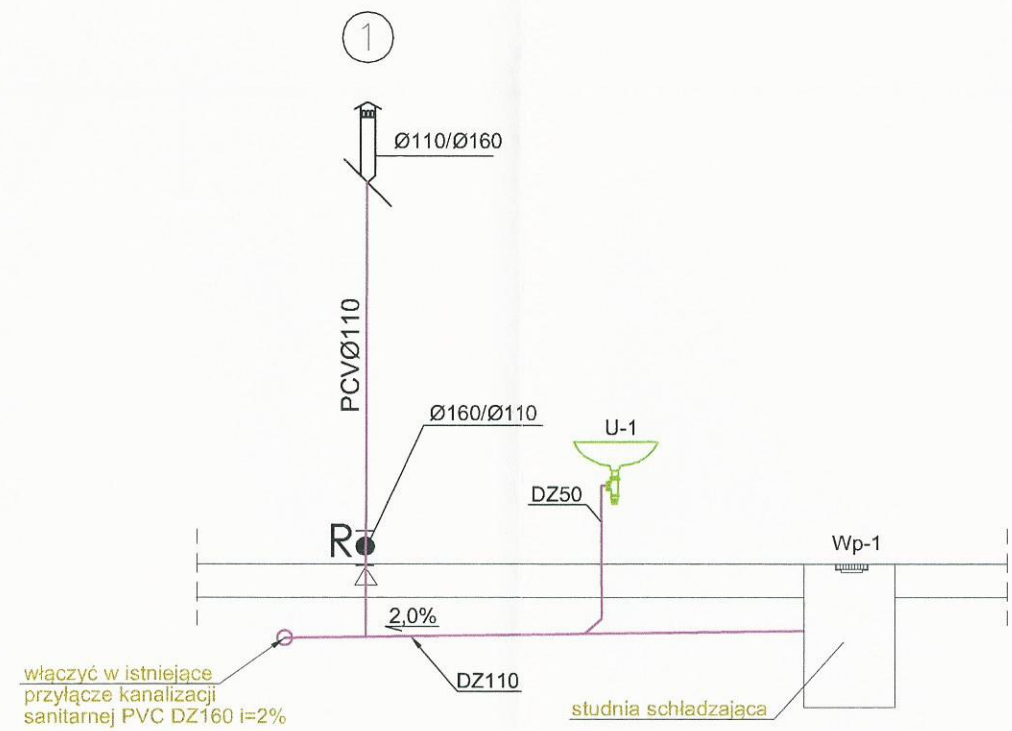
- przewody instalacji c.o.
- grzejnik stalowy, płytowy zintegrowany /typ, wysokość, długość
- CV22-60 1,6 m
- +20 °C  
Temperatura wewnętrzna  
Zapotrzebowanie na ciepło

BIURO PROJEKTOWE I NADZÓR BUDOWLANY Rychnowy1b, 77-300 Człuchów tel. kom.: 663 922 034; 609 055 347; tel/fax: 597268037 e-mail: biuro@marcinbartos.pl; marcinbartos4@wp.pl; www.marcinbartos.pl		Data: 07.12. 2016 r.
SANITARNA		Skala: --
Temat: Rozwinięcie CO		Rys. nr: S-04
Nazwa inwestycji:	Przebudowa i rozbudowa budynku Wiejskiego Domu Kultury w Sypniewie wraz z budową infrastruktury towarzyszącej na terenie działek 221/17, 221/10	
Adres:	m. Sypniewo gm. Więcbork, dz. o nr. ewid. 221/17,221/10	
Wykonał:	Branża:	Imię i nazwisko, uprawnienia budowlane:
Projektant:	Sanitarna:	mgr inż. <b>Daniel Wiśniewski</b> Upr.: KUP/0152/PWOS/13 do projektowania w spec. sanitarnej
Projektant:	Sanitarna:	mgr inż. <b>Sebastian Gwary</b> Upr.: POM/0287/PBS/15 do projektowania bez ograniczeń w spec. sanitarnej
Spr:		

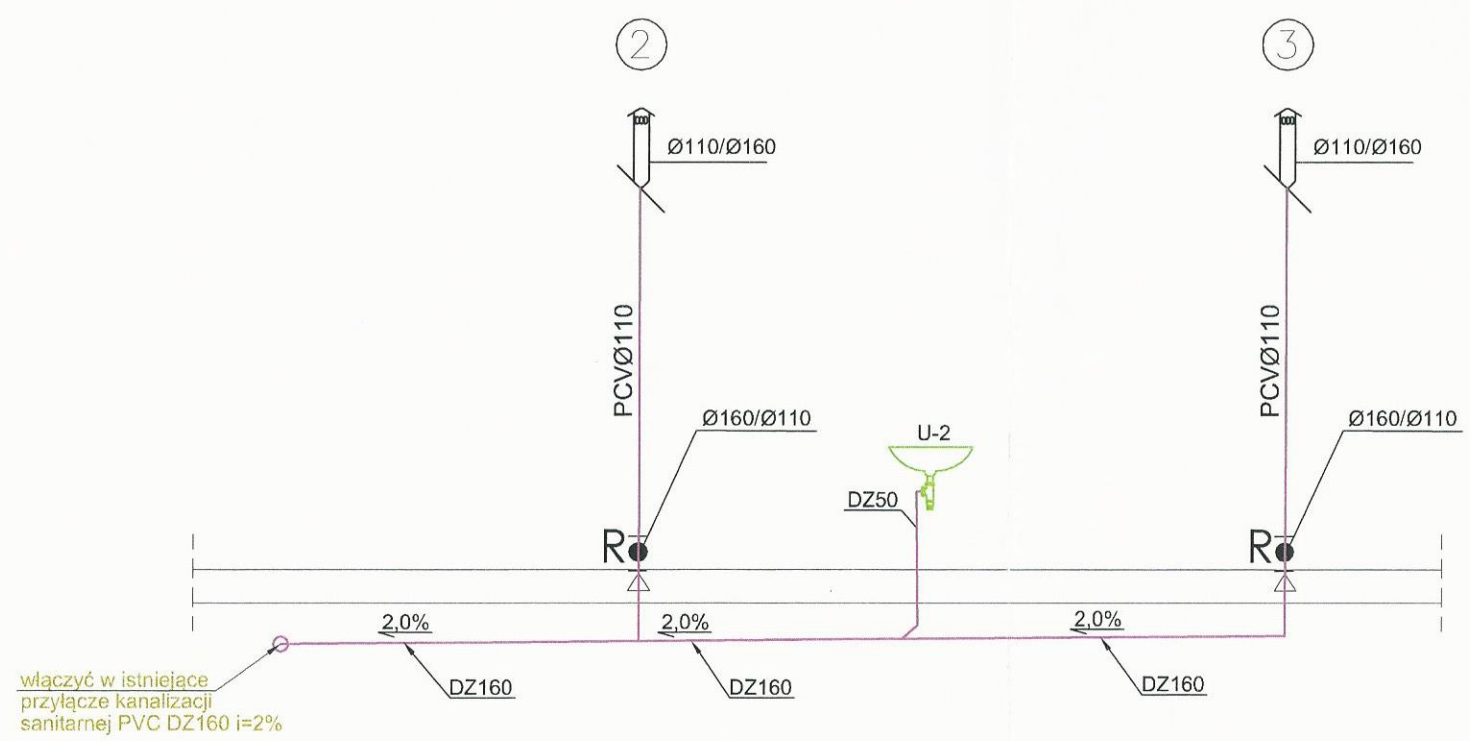


OZNACZENIA:  
 M - miska ustępowa  
 U - umywalka  
 Wp - wpust podłogowy  
 ZI - zlewozmywak  
 Z - zmywarka

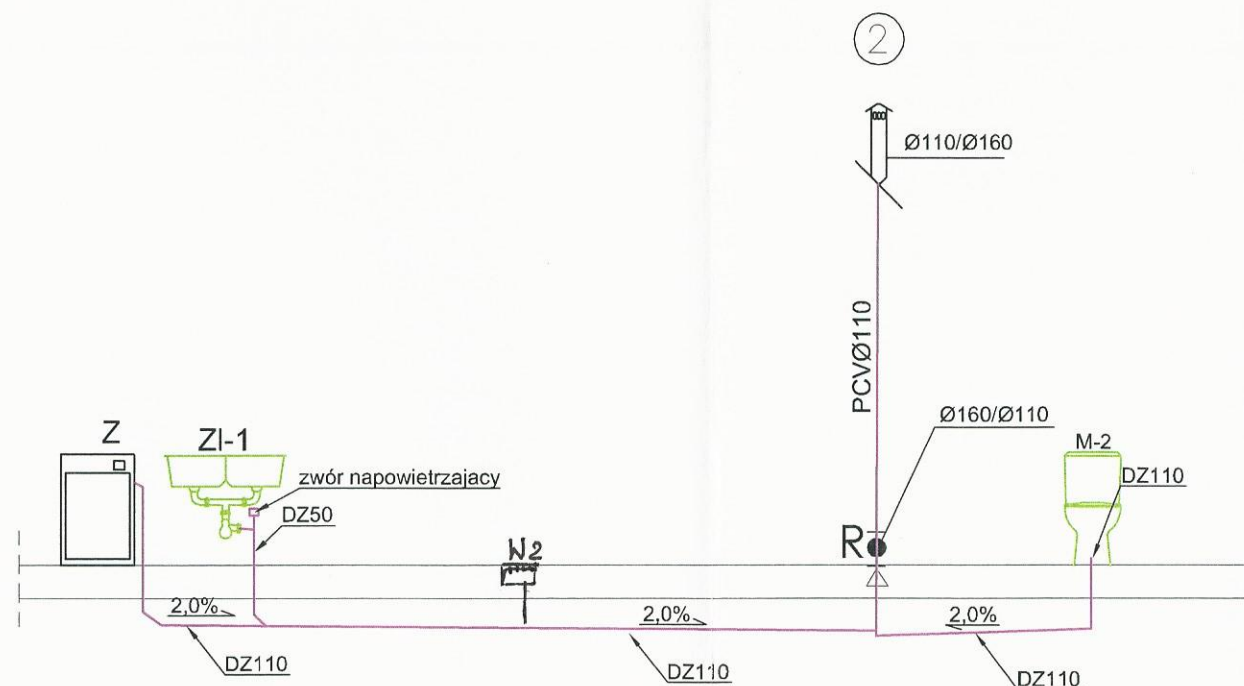
BIURO PROJEKTOWE I NADZÓR BUDOWLANY Rychnowy1b, 77-300 Człuchów tel. kom.: 663 922 034; 609 055 347; tel/fax: 597268037 e-mail: biuro@marcinbartos.pl; marcinbartos4@wp.pl; www.marcinbartos.pl		Data: 07.12. 2016 r.
SANITARNA		Skala: 1:100 Rys. nr: S-05
Temat: Rzut przyziemia - projekt kanalizacji sanitarnej		
Nazwa inwestycji: Przebudowa i rozbudowa budynku Wiejskiego Domu Kultury w Sypniewie wraz z budową infrastruktury towarzyszącej na terenie działek 221/17, 221/10		
Adres: m. Sypniewo gm. Więcbork, dz. o nr. ewid. 221/17, 221/10		
Wykonał:	Branża:	Imię i nazwisko, uprawnienia budowlane:
Projektant:	Sanitarna:	mgr inż. <b>Daniel Wiśniewski</b> Upr.: KUP/0152/PWOS/13 do projektowania w spec. sanitarnej
Projektant:	Sanitarna:	mgr inż. <b>Sebastian Gwamy</b> Upr.: POM/0287/PBS/15 do projektowania bez ograniczeń w spec. sanitarnej
Spr:		



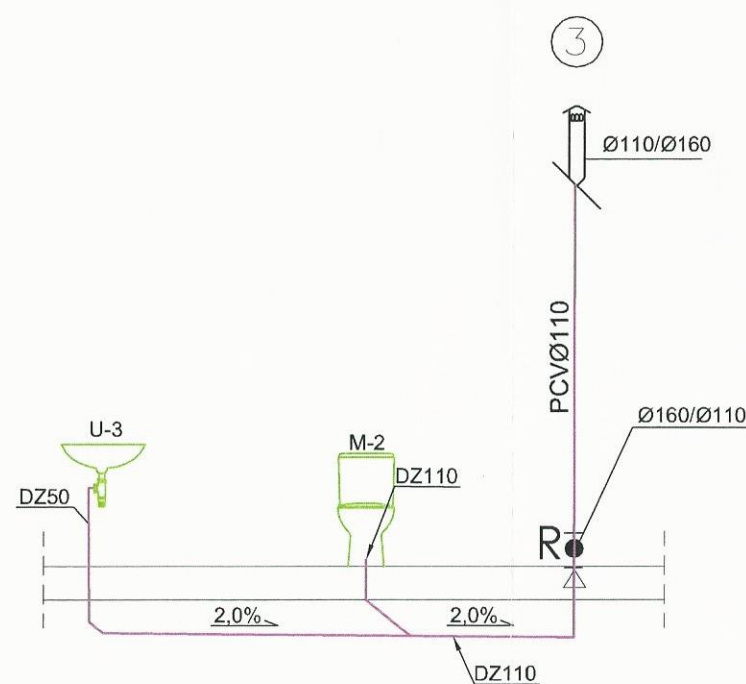
OZNACZENIA:  
 M - miska ustępowa  
 U - umywalka  
 Wp - wpust podłogowy  
 ZI - zlewozmywak  
 Z - zmywarka



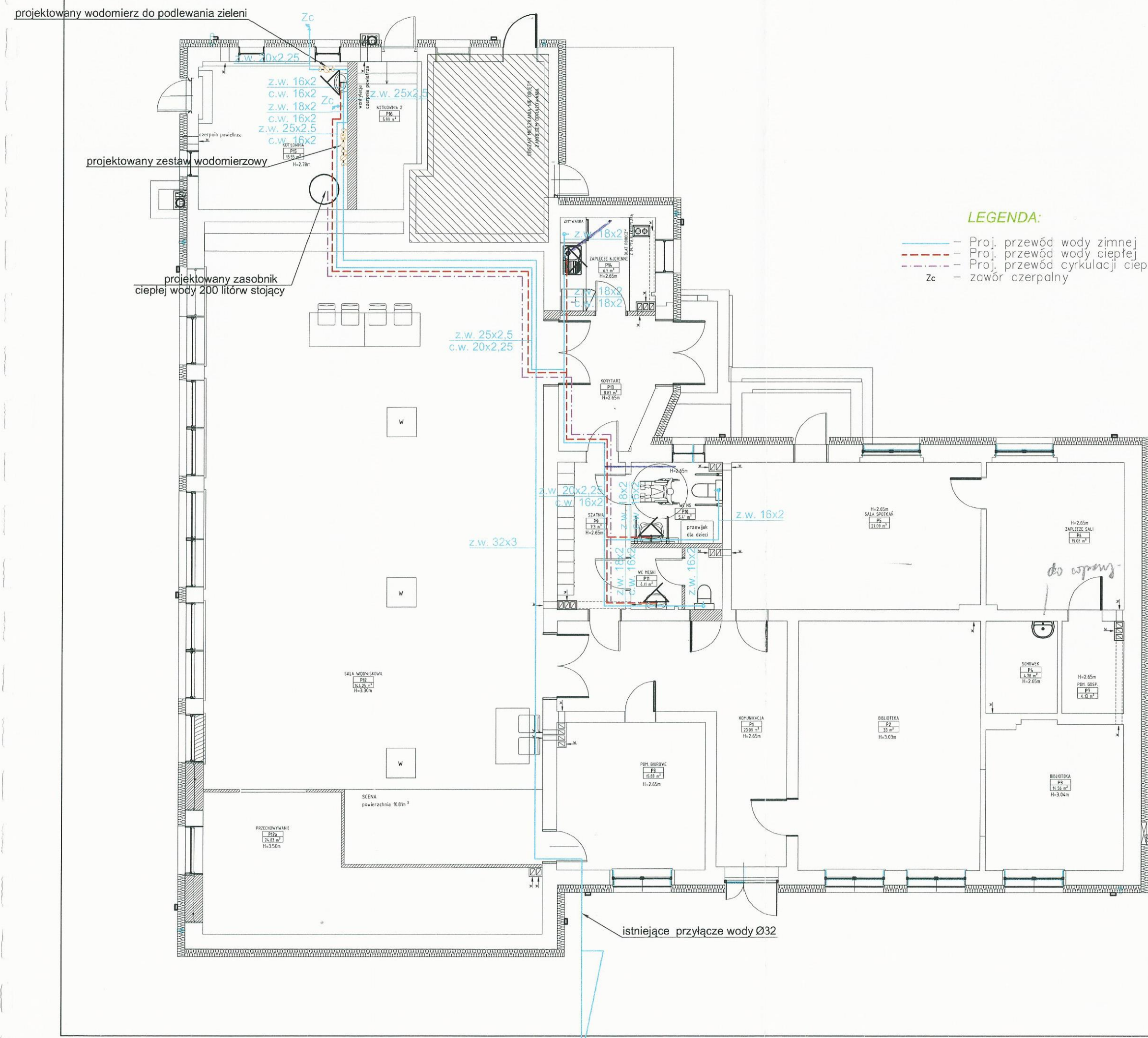
BIURO PROJEKTOWE I NADZÓR BUDOWLANY Rychnowy1b, 77-300 Człuchów tel. kom.: 663 922 034; 609 055 347; tel/fax: 597268037 e-mail: biuro@marcinbartos.pl; marcinbartos4@wp.pl; www.marcinbartos.pl		Data: 07.12. 2016 r.
SANITARNA		Skala: 1:50 Rys. nr: S-06
Temat: Profil kanalizacji sanitarnej 1		
Nazwa inwestycji: Przebudowa i rozbudowa budynku Wiejskiego Domu Kultury w Sypniewie wraz z budową infrastruktury towarzyszącej na terenie działek 221/17, 221/10		
Adres: m. Sypniewo gm. Więcbork, dz. o nr. ewid. 221/17, 221/10		
Wykonak:	Branża:	Imię i nazwisko, uprawnienia budowlane: Podpis:
Projektant:	Sanitarna:	mgr inż. <b>Daniel Wiśniewski</b> Upr.: KUP/0152/PWOS/13 do projektowania w spec. sanitarnej
Projektant: Spr:	Sanitarna:	mgr inż. <b>Sebastian Gwamy</b> Upr.: POM/0287/PBS/15 do projektowania bez ograniczeń w spec. sanitarnej



OZNACZENIA:  
 M - miska ustępowa  
 U - umywalka  
 Wp - wpust podłogowy  
 ZI - zlewozmywak  
 Z - zmywarka



BIURO PROJEKTOWE I NADZÓR BUDOWLANY Rychnowy1b, 77-300 Człuchów tel. kom.: 663 922 034; 609 055 347; tel/fax: 597268037 e-mail: biuro@marcinbartos.pl; marcinbartos4@wp.pl; www.marcinbartos.pl		Data: 07.12. 2016 r.
SANITARNA		Skala: 1:50
Temat: Profil kanalizacji sanitarnej 2		Rys. nr: S-07
Nazwa inwestycji:	Przebudowa i rozbudowa budynku Wiejskiego Domu Kultury w Sypniewie wraz z budową infrastruktury towarzyszącej na terenie działek 221/17, 221/10	
Adres:	m. Sypniewo gm. Więcbork, dz. o nr. ewid. 221/17, 221/10	
Wykonał:	Branża:	Imię i nazwisko, uprawnienia budowlane:
Projektant:	Sanitarna:	mgr inż. <b>Daniel Wiśniewski</b> Upr.: KUP/0152/PWOS/13 do projektowania w spec. sanitarnej
Projektant:	Sanitarna:	mgr inż. <b>Sebastian Gwary</b> Upr.: POM/0287/PBS/15
Spr:		do projektowania bez ograniczeń w spec. sanitarnej



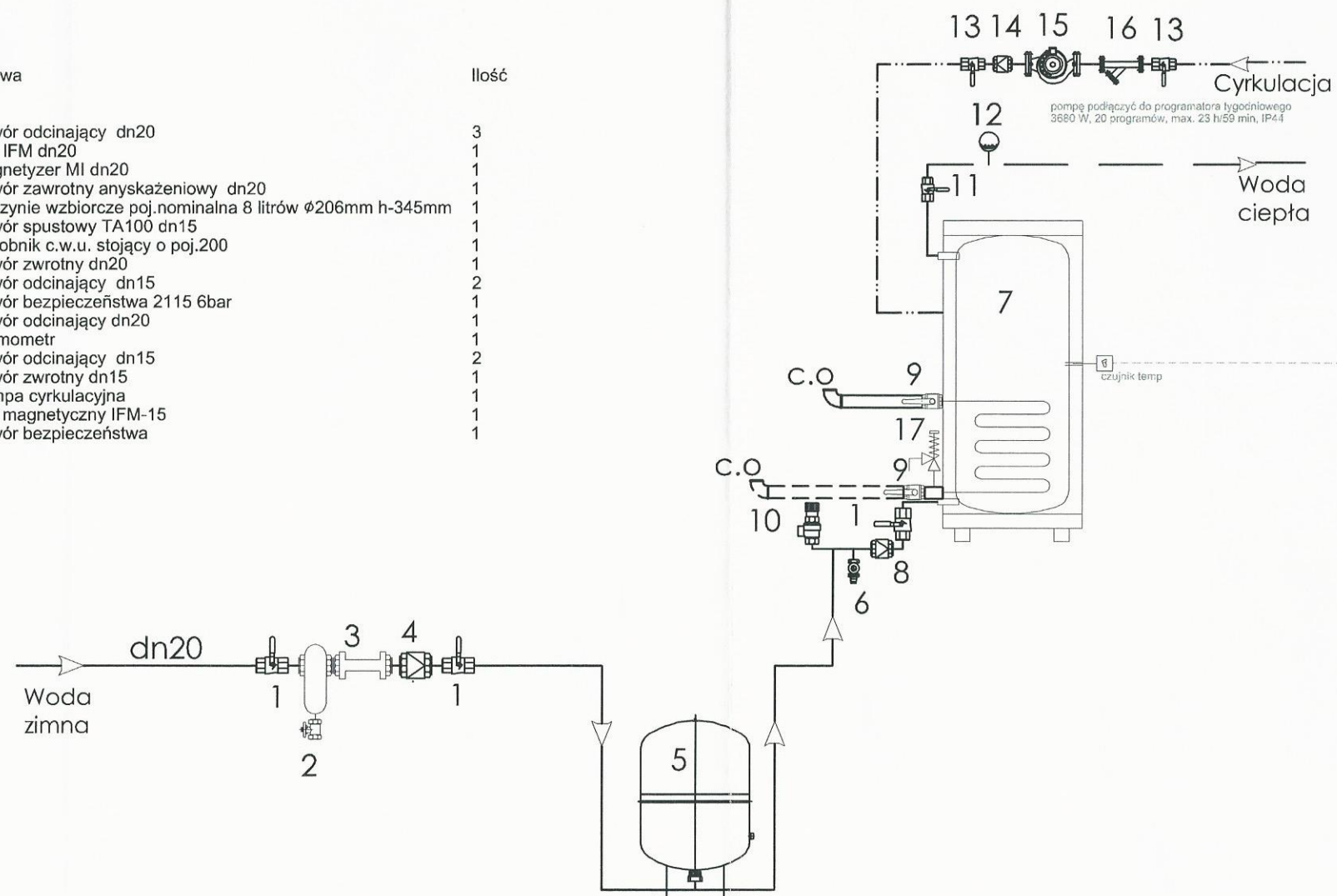
**LEGENDA:**

- Proj. przewód wody zimnej
- - - Proj. przewód wody ciepłej
- · - · Proj. przewód cyrkulacji ciepłej wody
- Zc - zawór czepialny

BIURO PROJEKTOWE I NADZÓR BUDOWLANY		Data:	
Rychnowy1b, 77-300 Człuchów		07.12.	
tel. kom.: 663 922 034; 609 055 347; tel/fax: 597268037		2016 r.	
e-mail: biuro@marcinbartos.pl; marcinbartos4@wp.pl; www.marcinbartos.pl			
SANITARNA		Skala:	Rys. nr:
		1:100	S-08
Temat:	Rzut przyziemia - projekt wody		
Nazwa inwestycji:	Przebudowa i rozbudowa budynku Wiejskiego Domu Kultury w Sypniewie wraz z budową infrastruktury towarzyszącej na terenie działek 221/17, 221/10		
Adres:	m. Sypniewo gm. Więcbork, dz. o nr. ewid. 221/17, 221/10		
Wykonal:	Branża:	Imię i nazwisko, uprawnienia budowlane:	Podpis:
Projektant:	Sanitarna:	mgr inż. <b>Daniel Wiśniewski</b> Upr.: KUP/0152/PWOS/13 do projektowania w spec. sanitarnej	<i>[Signature]</i>
Projektant Spr:	Sanitarna:	mgr inż. <b>Sebastian Gwary</b> Upr.: POM/0287/PBS/15 do projektowania bez ograniczeń w spec. sanitarnej	<i>[Signature]</i>

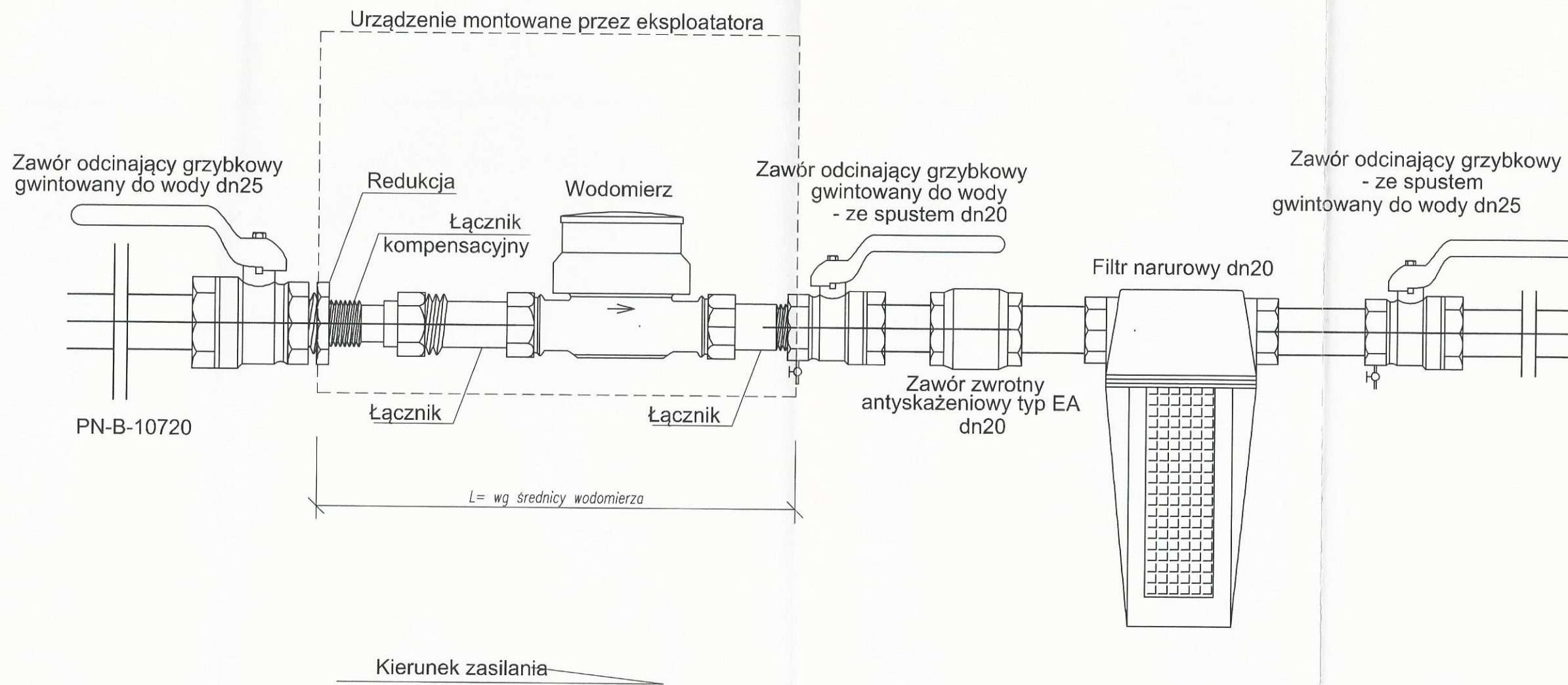
**SCHEMAT PODŁĄCZENIA ZASOBNIKA**

Lp	Nazwa	Ilość
1	Zawór odcinający dn20	3
2	Filtr IFM dn20	1
3	Magnetyzer MI dn20	1
4	Zawór zawrotny anyskażeniowy dn20	1
5	Naczynie wzbiorcze poj.nominalna 8 litrów $\phi$ 206mm h-345mm	1
6	Zawór spustowy TA100 dn15	1
7	Zasobnik c.w.u. stojący o poj.200	1
8	Zawór zwrotny dn20	1
9	Zawór odcinający dn15	2
10	Zawór bezpieczeństwa 2115 6bar	1
11	Zawór odcinający dn20	1
12	Termometr	1
13	Zawór odcinający dn15	2
14	Zawór zwrotny dn15	1
15	Pompa cyrkulacyjna	1
16	Filtr magnetyczny IFM-15	1
17	Zawór bezpieczeństwa	1



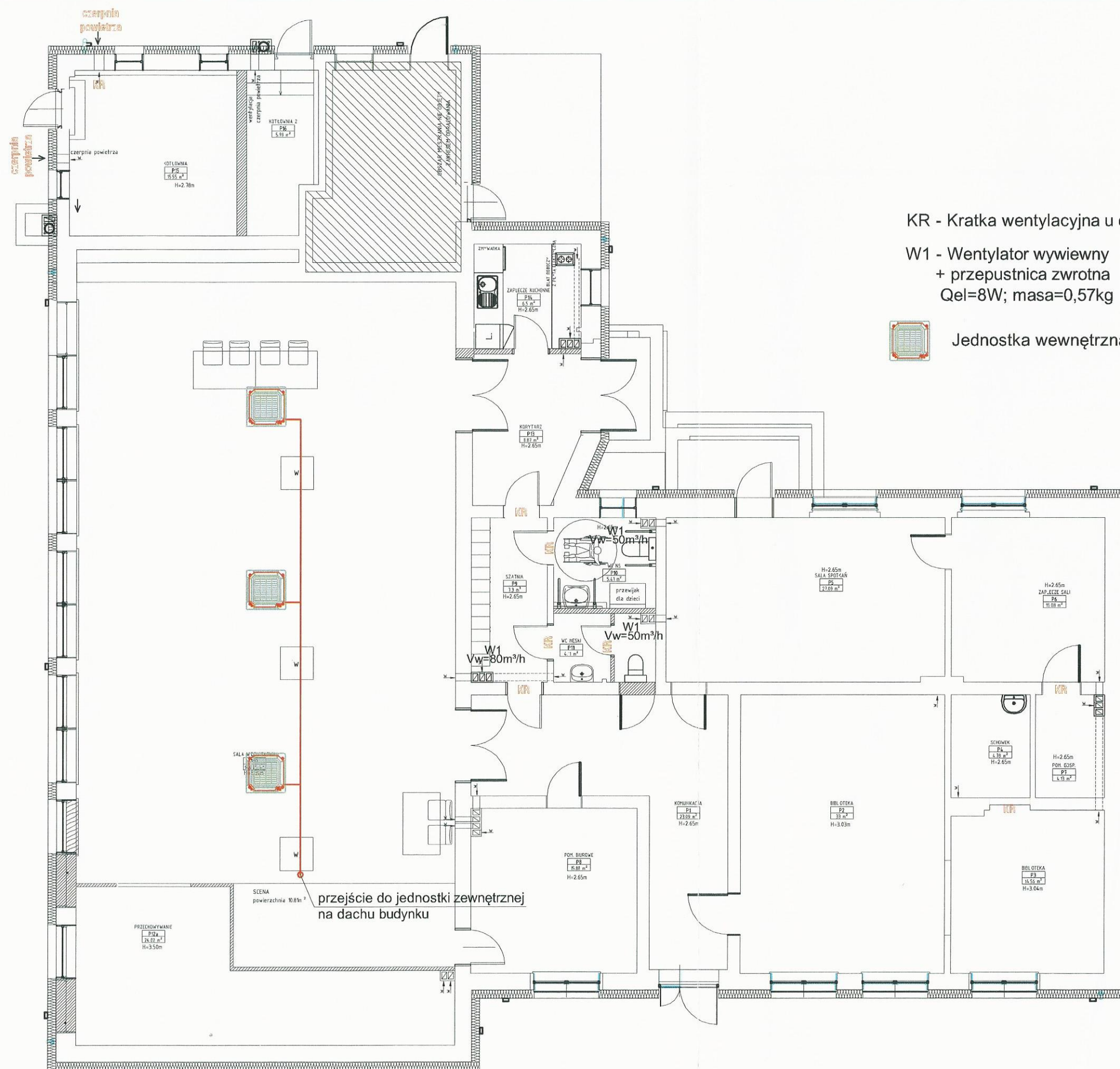
podłączyć do sterownika pomp ciepła

BIURO PROJEKTOWE I NADZÓR BUDOWLANY Rychnowy1b, 77-300 Człuchów tel. kom.: 663 922 034; 609 055 347; tel/fax: 597268037 e-mail: biuro@marcinbartos.pl; marcinbartos4@wp.pl; www.marcinbartos.pl		Data: 07.12. 2016 r.
SANITARNA		Skala: --
Rys. nr: S-09		
Temat:	Schemat podłączenia zasobnika	
Nazwa inwestycji:	Przebudowa i rozbudowa budynku Wiejskiego Domu Kultury w Sypniewie wraz z budową infrastruktury towarzyszącej na terenie działek 221/17, 221/10	
Adres:	m. Sypniewo gm. Więcbork, dz. o nr. ewid. 221/17,221/10	
Wykonał:	Branża:	Imię i nazwisko, uprawnienia budowlane:
Projektant:	Sanitarna:	mgr inż. <b>Daniel Wiśniewski</b> Upr.: KUP/0152/PWOS/13 do projektowania w spec. sanitarnej
Projektant:	Sanitarna:	mgr inż. <b>Sebastian Gwary</b> Upr.: POM/0287/PBS/15
Spr:		do projektowania bez ograniczeń w spec. sanitarnej



W przypadku wykonania przyłącza z rur stalowych z jednoczesnym przejściem przez budynek w sposób sztywny dopuszcza się zastosowanie długiego gwintu. W pozostałych przypadkach zabudowę wodomierza należy wykonać wg załączonego schematu.  
 Zestaw wodomierzowy wg PN-91/M-54910  
 GNIAZDO WODOMIERZOWE L:  
 DN 20 - 280 mm

BIURO PROJEKTOWE I NADZÓR BUDOWLANY Rychnowy 1b, 77-300 Człuchów tel. kom.: 663 922 034; 609 055 347; tel/fax: 597268037 e-mail: biuro@marcinbartos.pl; marcinbartos4@wp.pl; www.marcinbartos.pl		Data: 07.12. 2016 r.
SANITARNA		Skala: --
Temat: Schemat podłączenia wodomierza		Rys. nr: S-10
Nazwa inwestycji: Przebudowa i rozbudowa budynku Wiejskiego Domu Kultury w Sypniewie wraz z budową infrastruktury towarzyszącej na terenie działek 221/17, 221/10		
Adres: m. Sypniewo gm. Więcbork, dz. o nr. ewid. 221/17, 221/10		
Wykonał:	Branża:	Imię i nazwisko, uprawnienia budowlane:
Projektant:	Sanitarna:	mgr inż. <b>Daniel Wiśniewski</b> Upr.: KUP/0152/PWOS/13 do projektowania w spec. sanitarnej
Projektant: Spr:	Sanitarna:	mgr inż. <b>Sebastian Gwary</b> Upr.: POM/0287/PBS/15 do projektowania bez ograniczeń w spec. sanitarnej



KR - Kratka wentylacyjna u dołu drzwi

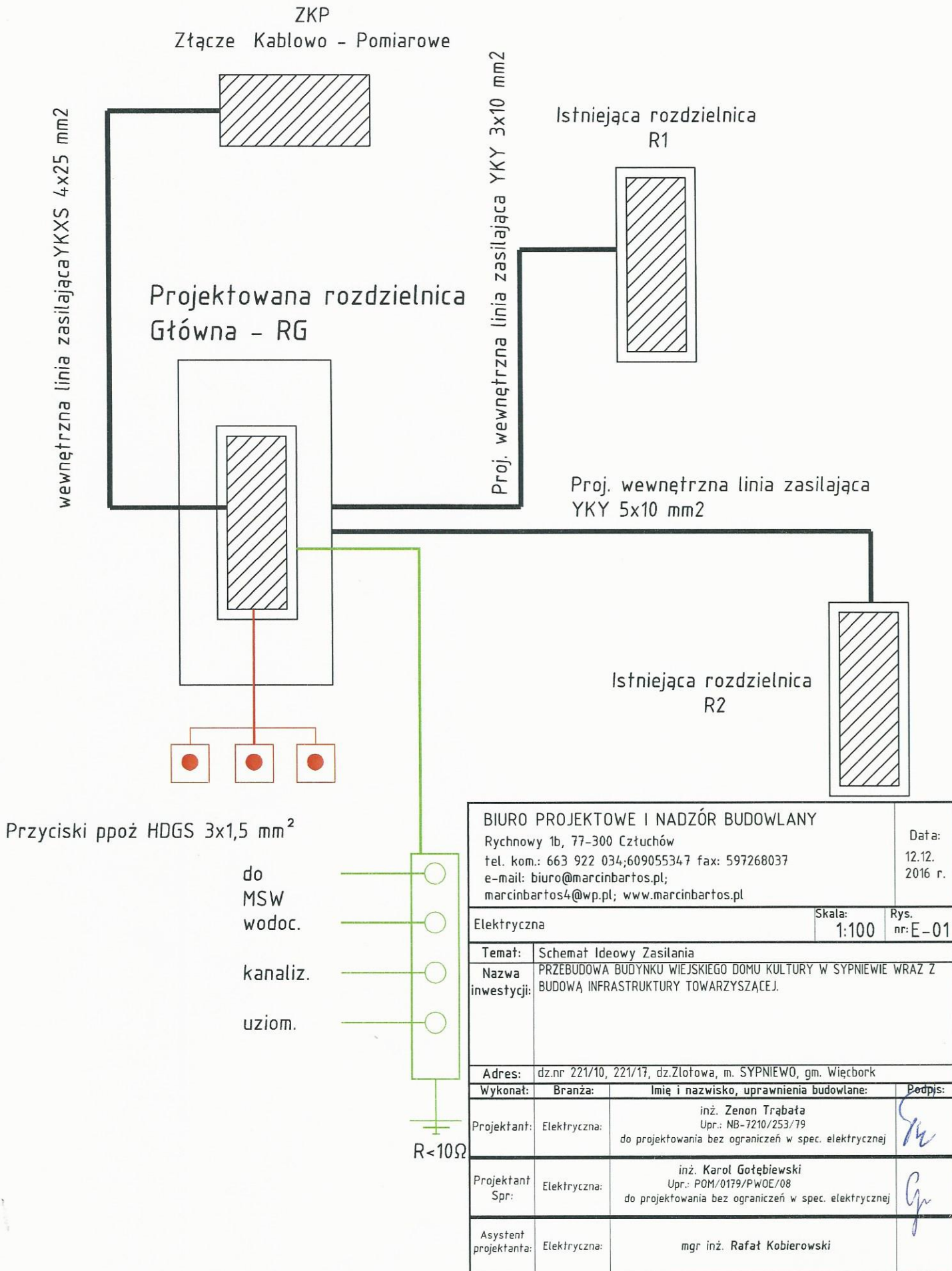
W1 - Wentylator wywiewny  
+ przepustnica zwrotna  
Qel=8W; masa=0,57kg



Jednostka wewnętrzna klimatyzacji

BIURO PROJEKTOWE I NADZÓR BUDOWLANY Rychnowy1b, 77-300 Człuchów tel. kom.: 663 922 034; 609 055 347; tel/fax: 597268037 e-mail: biuro@marcinbartos.pl; marcinbartos4@wp.pl; www.marcinbartos.pl		Data: 07.12. 2016 r.
SANITARNA		Skala: 1:100
Temat: Rzut przyziemia - projekt klimatyzacji		Rys. nr: S-11
Nazwa inwestycji: Przebudowa i rozbudowa budynku Wiejskiego Domu Kultury w Sypniewie wraz z budową infrastruktury towarzyszącej na terenie działek 221/17, 221/10		
Adres: m. Sypniewo gm. Więcbork, dz. o nr. ewid. 221/17, 221/10		
Wykonał:	Branża:	Imię i nazwisko, uprawnienia budowlane:
Projektant:	Sanitarna:	mgr inż. Daniel Wiśniewski Upr.: KUP/0152/PWOS/13 do projektowania w spec. sanitarnej
Projektant: Spr:	Sanitarna:	mgr inż. Sebastian Gwary Upr.: POM/0287/PBS/15 do projektowania bez ograniczeń w spec. sanitarnej

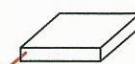




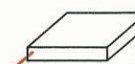
JEDNOSTA ZEWNĘTRZNA  
NA DACHU BUDYNKU  
AOYG30LAT4



JEDNOSTA WEWNĘTRZNA  
AUYG12LVLB



JEDNOSTA WEWNĘTRZNA  
AUYG09LVLA



JEDNOSTA WEWNĘTRZNA  
AUYG12LVLB

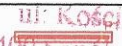







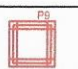








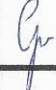
12,70x22,22

9,52x19,05

6,35x9,52

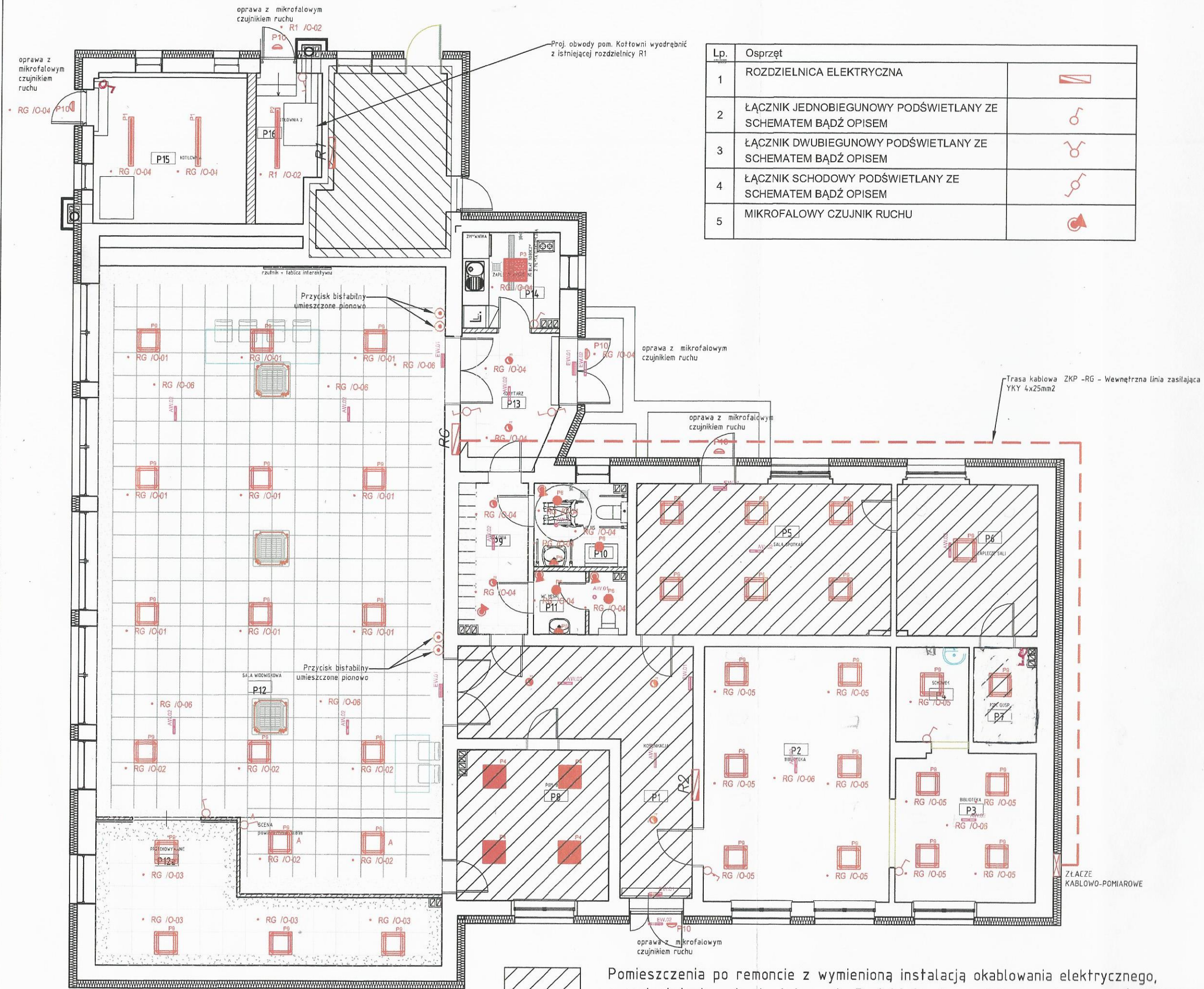
BIURO PROJEKTOWE I NADZÓR BUDOWLANY Rychnowy1b, 77-300 Człuchów tel. kom.: 663 922 034; 609 055 347; tel/fax: 597268037 e-mail: biuro@marcinbartos.pl; marcinbartos4@wp.pl; www.marcinbartos.pl		Data: 07.12. 2016 r.
SANITARNA		Skala: --
Rys. nr: S-12		
Temat:	Schemat instalacji klimatyzacji	
Nazwa inwestycji:	Przebudowa i rozbudowa budynku Wiejskiego Domu Kultury w Sypniewie wraz z budową infrastruktury towarzyszącej na terenie działek 221/17, 221/10	
Adres:	m. Sypniewo gm. Więcbork, dz. o nr. ewid. 221/17,221/10	
Wykonał:	Branża:	Imię i nazwisko, uprawnienia budowlane:
Projektant:	Sanitarna:	mgr inż. <b>Daniel Wiśniewski</b> Upr.: KUP/0152/PWOS/13 do projektowania w spec. sanitarnej
Projektant: Spr:	Sanitarna:	mgr inż. <b>Sebastian Gwarny</b> Upr.: POM/0287/PBS/15 do projektowania bez ograniczeń w spec. sanitarnej

Lp.	Oświetlenie podstawowe	STAROSTA SEPOLSKI III: Kosciuszki II 89-400 Sepolno Krajenskie
1.	ES-SYSTEM COSMO 3000lm 1287.LED	
2.	ES-SYSTEM COSMO 4500lm 1587.LED	
3.	ES-SYSTEM PURE 5500lm	
4.	ES-SYSTEM MODERNA 3500lm 597.LED	
5.	ES-SYSTEM BASE 1400lm IP44 montaż naścienny - nad umywalką	
6.	ES-SYSTEM PRIMA 1900lm IP44	
7.	ES-SYSTEM CANOS 2500lm 190LED	
8.	ES-SYSTEM CANOS 1600lm 190LED	
9.	ES-SYSTEM KTEG LED 5500lm 597.LED	
10.	ES-SYSTEM RONI LED IP65	
Lp.	Oświetlenie awaryjne i ewakuacyjne	
1.	ES-SYSTEM POINT LED 1W	
2.	ES-SYSTEM VERSO LED HO VUD 1x1W	
3.	ES-SYSTEM MONITOR 1 IP40 OP1	
4.	ES-SYSTEM MONITOR 1 IP65 OP2 oprawa zewnętrzna	

BIURO PROJEKTOWE I NADZÓR BUDOWLANY Rychnowy 1b, 77-300 Cztuchów tel. kom.: 663 922 034; 609055347 fax: 597268037 e-mail: biuro@marcinbartos.pl; marcinbartos4@wp.pl; www.marcinbartos.pl		Data: 12.12. 2016 r.	
Elektryczna		Skala: 1:100	Rys. nr: E-02
Temat:	Rzut Parteru - Oświetlenie		
Nazwa inwestycji:	PRZEBUDOWA BUDYNKU WIEJSKIEGO DOMU KULTURY W SYPNIEWIE WRAZ Z BUDOWĄ INFRASTRUKTURY TOWARZYSZĄCEJ.		
Adres:	dz.nr 221/10, 221/17, dz.Złotowa, m. SYPNIEWO, gm. Więcbork		
Wykonat:	Branża:	Imię i nazwisko, uprawnienia budowlane:	Podpis:
Projektant:	Elektryczna:	inż. Zenon Trąbata Upr.: NB-7210/253/79 do projektowania bez ograniczeń w spec. elektrycznej	
Projektant Spr:	Elektryczna:	inż. Karol Gotębski Upr.: POM/0179/PW0E/08 do projektowania bez ograniczeń w spec. elektrycznej	
Asystent projektanta:	Elektryczna:	mgr inż. Rafał Kobierowski	

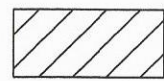
+ przedłużenie  
kablowania oświetl.





Lp.	Osprzęt	
1	ROZDZIELNICA ELEKTRYCZNA	
2	ŁĄCZNIK JEDNOBIEGUNOWY PODŚWIETLANY ZE SCHEMATEM BĄDŹ OPISEM	
3	ŁĄCZNIK DWUBIEGUNOWY PODŚWIETLANY ZE SCHEMATEM BĄDŹ OPISEM	
4	ŁĄCZNIK SCHODOWY PODŚWIETLANY ZE SCHEMATEM BĄDŹ OPISEM	
5	MIKROFALOWY CZUJNIK RUCHU	

Lp.	Oświetlenie p
1.	ES-SYSTEM COSMO 300
2.	ES-SYSTEM COSMO 450
3.	ES-SYSTEM PURE 5500lm
4.	ES-SYSTEM MODERNA 3
5.	ES-SYSTEM BASE 1400lm
6.	ES-SYSTEM PRIMA 1900lm
7.	ES-SYSTEM CANOS 2500
8.	ES-SYSTEM CANOS 1600
9.	ES-SYSTEM KTEG LED 5
10.	ES-SYSTEM RONI LED IP
Lp.	Oświetlenie a
1.	ES-SYSTEM POINT LED 1
2.	ES-SYSTEM VERSO LED
3.	ES-SYSTEM MONITOR 1
4.	ES-SYSTEM MONITOR 1



Pomieszczenia po remoncie z wymienioną instalacją okablowania elektrycznego, oraz instalacja gniazd wtykowych. Projektuje się montaż nowych opraw oświetleniowych + przedłużenie okablowania oświetlenia.

*RP*