

Więcbork, dnia 27.12.2016r.

UZGODNIENIE

Dotyczy: uzgodnienia projektu pn. „Przebudowa i rozbudowa budynku Wiejskiego Domu Kultury w Sypniewie wraz z budową infrastruktury towarzyszącej na terenie działek nr 221/17, 221/10”

W związku z wnioskiem złożonym w dniu 20.12.2016r. przez Biuro Projektowe i Nadzór Budowlany, mgr inż. Marcin Bartoś uzgadniam pozytywnie projekt zagospodarowania terenu, w zakresie zjazdów i parkingów, dla inwestycji pn. „Przebudowa i rozbudowa budynku Wiejskiego Domu Kultury w Sypniewie wraz z budową infrastruktury towarzyszącej na terenie działek nr 221/17, 221/10” - zgodnie z zaparafowaną mapką stanowiącą załącznik graficzny.

Z up. BURMISTRZA

mgr inż. Tomasz Fifielski
Kierownik Referatu Rolnictwa,
Ochrony Środowiska i Dróg

Załącznik:

1. Projekt zagospodarowania terenu w skali 1:500

Otrzymują:

1. Biuro Projektowe i Nadzór Budowlany, mgr inż. Marcin Bartoś,
Rychnowy 1b, 77-300 Człuchów
2. a/a

PROJEKT ZAGOSPDAOROWANIA TERENU DZIAŁKI O NR

EWID. 221/17, 221/10

Skala 1:500

BIURO GEODEZYJNE

Grzegorz HYS

ul. Kosciuszki 28, 89-400 Sępólno Kr
tel./fax 52 385 26 74, tel. 608 679 954
NIP 55-117-75-47

Mapa do celów projektowych

Nr ewid. zgt. GN.6640.919.2016

Skala mapy 1:500

Jednostka ewidencyjna: Więcbork 041304_5

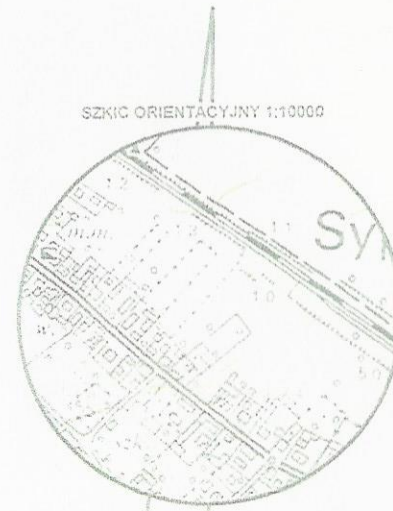
Obszar ewidencyjny: Sypniewo 0014

Działka nr 221/17

tel. 344.311.223

biuro geodezyjne: 1965/3, Kronsztadt 60

ul. Krajeńskie 4.10.2016 r.



Nazwa inwestycji: Przebudowa i rozbudowa budynku Wiejskiego Domu Kultury w Sypniewie wraz z budową infrastruktury towarzyszącej na terenie działek nr 221/17, 221/10, obręb Sypniewo, gm. Więcbork

Lokalizacja: Sypniewo, gm. Więcbork
teren działek o nr ewid. 221/17, 221/10

Inwestor: Gmina Więcbork, ul. Mickiewicza 22, 89-410 Więcbork

ZAKRES INWESTYCJI

NAWIERZCHNIE

- NAWIERZCHNIA BEZPIECZNA RAL 8022 - 94.11m²
- NAWIERZCHNIA BEZPIECZNA RAL 3016 - 134.03m²
- MĄCZKA CĘGLANA - 599.46m²
- CHODNIK: kostka szara gr 6cm
- JEZDNI, PARKINGI: kostka szara gr. 8cm
- NAWIERZCHNIA ŻWIROWA
- PŁYTY KAMIENNE W ŚCIEŻCE
- TRAWNIK - 865.69m²
- PIASEK UBITY - 235.81m²
- ISTNIEJĄCE UTWARDZENIE DO ADAPTACJI: kostka polbruk

ZIELEŃ

- DRZEWO PROJEKTOWANE
- KRZEWY PROJEKTOWANE
- ŻYWOPŁÓT PROJEKTOWANY

BUDYNKI I WYPOSAŻENIE

- 1 BUDYNEK OBJĘTY OPRACOWANIEM - PRZEBUDOWA I REMONT
powierzchnia zabudowy: 471.09m² (tolerancja 5% zachowana)
- 2 KORT TENISOWY Z WYPOSAŻENIEM z nawierzchnią sztuczną
- 3 STÓŁ DO GRY W TENISA STOŁOWEGO z nawierzchnią z mączki
- 4 BOISKO DO BADMINTONA z nawierzchnią sztuczną
- 5 SIŁOWNIA PLENEROWA z nawierzchnią trawy naturalnej

URZĄDZENIA:

- 1 - BIEGACZ
- 2 - ORBITREK
- 3 - WIOŚLARZ
- 6 MIEJSCE NA OGNISKO ogrodzone niskim murkiem H=45cm
- 7 ALTANA WYPOCZYNKOWA pow. 16m² z nawierzchnią jak chodnik

8) proj. estetycznie urządzone miejsca na pojemniki służące do czasowego gromadzenia segregowanych odpadów stałych z zamykanymi otworami wrzutowymi z uwzględnieniem możliwości segregacji, w odległości ponad 10m od okien i drzwi do budynków z pomieszczeniami na pobyt ludzi oraz ponad 3m od granicy z sąsiednią działką

- proj. 3 miejsca parkingowe o wym. 2.3x5,0m i 1 miejsce o wym. 3.6x5,0m dla osoby niepełnosprawnej w odległości ponad 7m od granicy z sąsiednią działką budowlaną (odległości od budynku nie dotyczą, ponieważ nie jest to budynek mieszkalny i bud. zamieszkania zbiorowego)

- istniejące wejścia do budynku bez zmian
- projektowane wejścia do budynku
- projektowane ogrodzenie z furtkami i bramą
- istniejący wjazd na działkę bez zmian

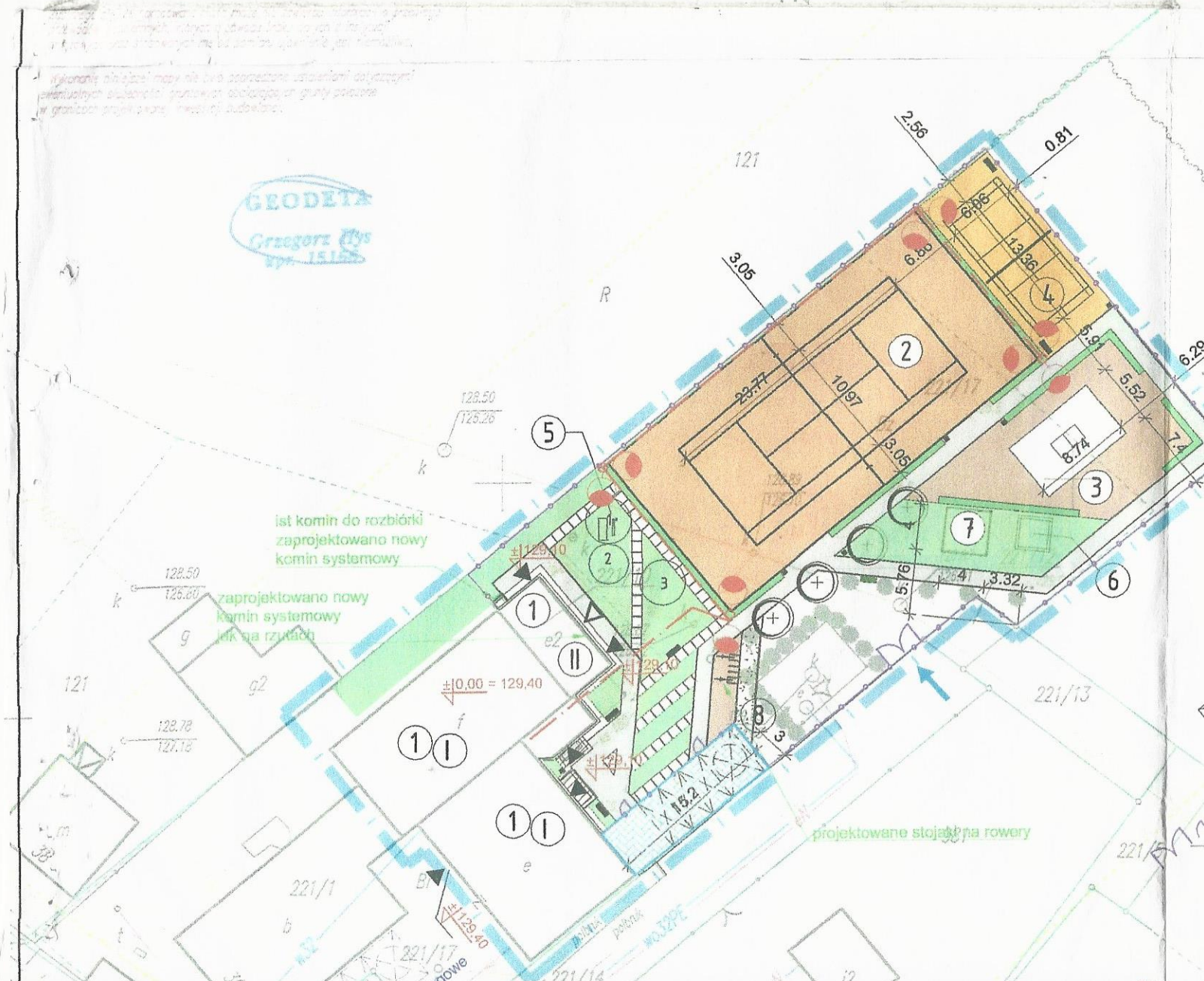
MAŁA ARCHITEKTURA

- ŁAWKI
- KOSZ NA ODPADKI
- proj. stóp z wysięgnikiem oprawa

Załącznik do Uzgodnienia
SR.7230.66.2016 z dn. 27.12.2016r



Z up. BURMISTRZA
mgr inż. Tomasz Fijałkowski
Kierownik Referatu Rolnictwa,
Ochrony Środowiska i Dróg



Oświadczam, że projekt budowlany opracowano na kopii mapy do celów projektowych, która jest zgodna z oryginałem przyjętym do zasobu Ośrodka Dokumentacji Geodezyjnej i Kartograficznej pod numerem P.0413.2016.807 ZA ZGODNOŚĆ Z ORYGINAŁEM

Projektant:	Architektura:	mgr inż. arch. Tomasz Wolanin Upr.: 64/07/DOIA do projektowania bez ograniczeń w spec. architektonicznej
-------------	---------------	--

BIURO PROJEKTOWE I NADZÓR BUDOWLANY Rychnowy 1b, 77-300 Człuchów tel. kom.: 663 922 034; 609 055 347; tel/fax: 597268037 e-mail: biuro@marcinbartos.pl; marcinbartos4@wp.pl; www.marcinbartos.pl		Data: 16.12. 2016 r.
SANITARNA	Skala: 1:500	Rys. nr: 01