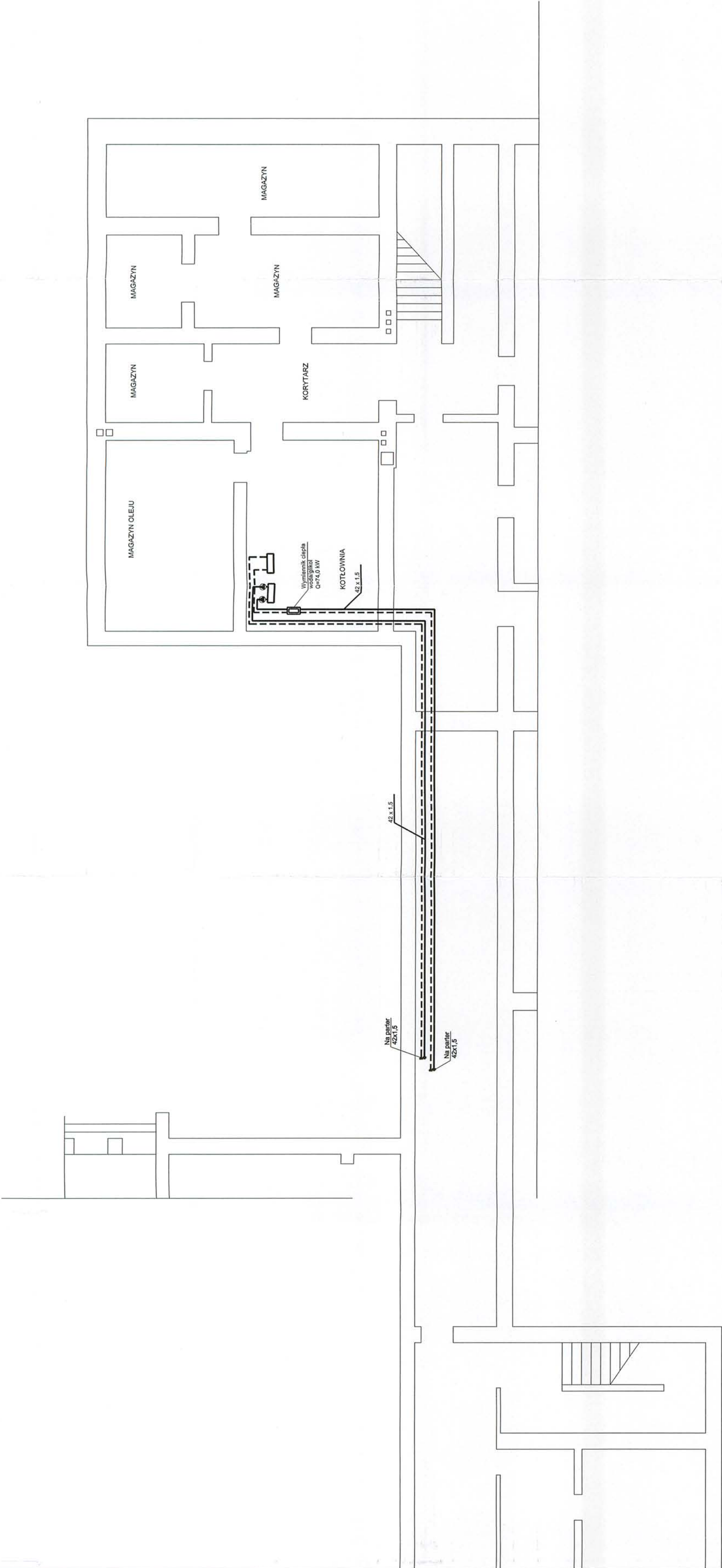


30

STADIUM: SPYCHOWSKI
ul. Jarmużkowska 11
89-400 Bydgoszcz, Bydgoskie



Oznaczenia dotyczące instalacji ogrzewania:

— instalacje grzewcze - zasilanie

- - - instalacje grzewcze - powrót

Przedsiębiorstwo Organizacji Budownictwa "POBUD" w Bydgoszczy			
NAZWA RYSUNKU:	OGRZEWANIE - RZUT PIWNIC		
ZADANIE:	PRZEBUDOWA I ROZBUDOWA SALI GIMNASTYCZNEJ	SKALA:	1:100
ADRES:	DZIAŁKA NR 22, 24/2 OBRĘB WIECZORK 2 ul. 600-lecia 4, 89-410 Włocławek	NR RYS:	S6
INWESTOR:	GMINA WIECZORK ul. Mickiewicza 1, 89-410 Włocławek		
BRANŻA:	SANITARNIA	DATA:	12.2016
STADIUM:	PROJEKT BUDOWLANY		
PROJEKTANT:	mgr inż. KAMIL SCHLESZYŃSKI NR KUP/00009/PWOS/09 NR SANITARNEJ BEZ OGRANICZEN		
SPRAWDZAJĄCY:	mgr inż. AGNIESZKA LUCZAK NR KUP/00009/PWOS/09 NR SANITARNEJ BEZ OGRANICZEN		