

## PROJEKT WYKONAWCZY

**PRZEDSIĘWZIĘCIE:** PRZEBUDOWA I ROZBUDOWA SALI GIMNASTYCZNEJ  
W GIMNAZJUM W WIĘCBORKU

**ADRES:** DZIAŁKI NR 22, 24/2, OBRĘB WIĘCBORK 2 ,  
UL. 600-LECIA 4 , 89 - 410 WIĘCBORK

**INWESTOR:** GMINA WIĘCBORK  
UL. MICKIEWICZA 22 , 89 - 410 WIĘCBORK

### ZESPÓŁ PROJEKTOWY

BRANŻA	PROJEKTANT	SPRAWDZAJĄCY
KONSTRUKCJA	 mgr inż. Jolanta Moskałek upr. nr UAN-KZ-7210/51/87 Projektant w specjalności konstrukcyjno- budowlanej w zakresie ogólnobudowlanym	 mgr inż. Maria Szamocka upr. bud. nr UAN-KZ-7210/406/89 Do sporządzania projektów bud w zakresie: 1. konstrukcyjno-budowlanym – pełni 2. architektonicznym – ograniczone

Data i miejsce opracowania:

GRUDZIEŃ 2016 BYDGOSZCZ

PRZEDSIĘBIORSTWO ORGANIZACJI BUDOWNICTWA "POBUD" Sp. z o.o.

ul. A.G. Siedleckiego 14,  
85-868 Bydgoszcz

tel. +48 52 320 22 30  
fax +48 52 320 22 54

email: [kontakty@pobud.pl](mailto:kontakty@pobud.pl)  
www: [pobud.pl](http://pobud.pl)



NIP: 554-023-56-89  
REGON: 001292571


Konto bankowe PeKaO SA I.D. Bydgoszcz  
15 1240 1183 1111 0000 1290 5359

KRS 0000139528; Sąd Rejonowy w Bydgoszczy XIII Wydział Gosp.  
Kapitał zakładowy spółki 459.362,11 zł

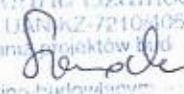
## OŚWIADCZENIE

Niniejszym oświadczam, że projekt wykonawczy konstrukcji rozbudowy i przebudowy sali gimnastycznej w Gimnazjum przy ul. 600-lecia 4 w Więcborku (działki nr 22, 24/2 – obręb Więcbork 2) został sporządzony zgodnie z obowiązującymi przepisami oraz zasadami wiedzy technicznej.

**Projektant:**

  
mgr inż. Jolanta Moskałek  
upr. nr UAN-KZ-7210/51/87  
Projektant w specjalności konstrukcyjno-  
budowlanej w zakresie ogólnobudowlanym

**Sprawdzający:**

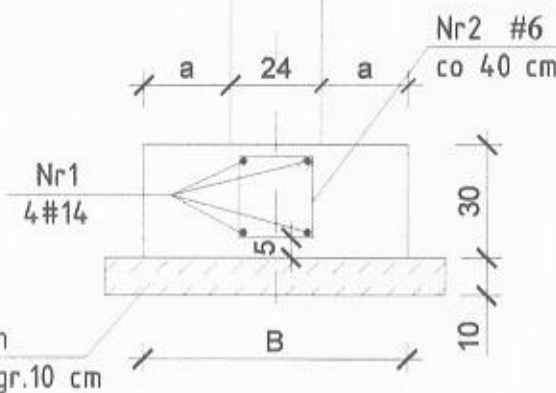
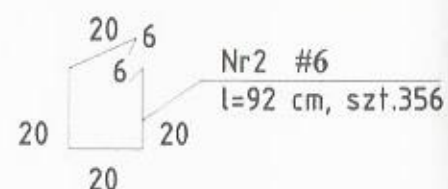
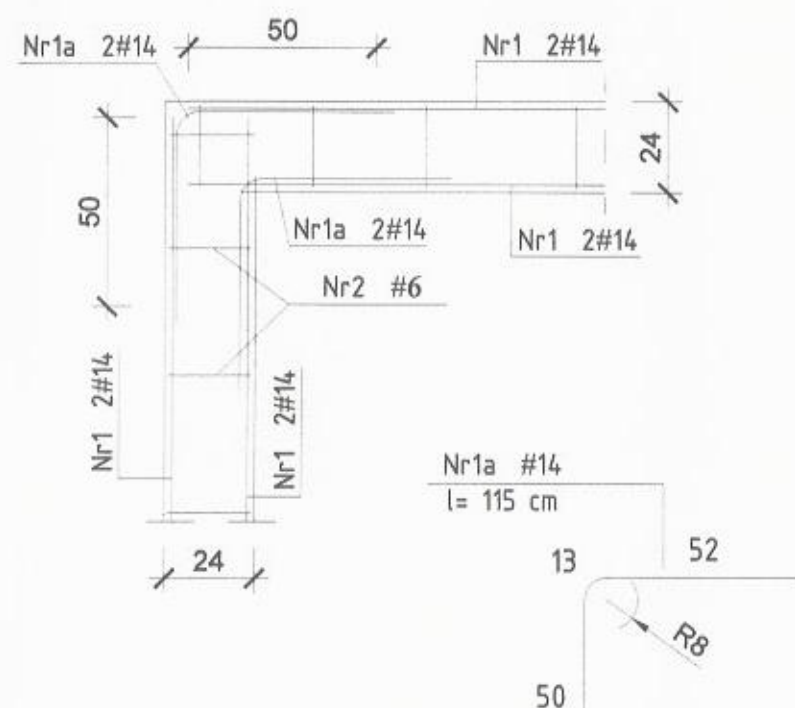
  
mgr inż. Maria Szamocka  
upr. nr UAN-KZ-7210/105/89  
Sprawdzająca projektów i nad-  
zorująca budowlany

## SPIS TREŚCI

do projektu wykonawczego konstrukcji rozbudowy i przebudowy sali  
gimnastycznej w Gimnazjum przy ul. 600-lecia 4 w Więcborku

1.	Opis techniczny konstrukcji	
2.	Rysunki:	
2.1.	Rzut fundamentów	– rys. nr K1
2.2.	Układ elementów konstrukcyjnych parteru	– rys. nr K2
2.3.	Układ elementów konstrukcyjnych antresoli	– rys. nr K3
2.4.	Schemat podpór pod dźwigary oraz nadproża okienne	– rys. nr K4
2.5.	Poz.14.1. – 14.11. Ławy fundamentowe – przekroje	– rys. nr K5
2.6.	Poz.14.12. Stopa fund. S-1	– rys. nr K6
2.7.	Poz.14.13. Stopa fund. S-2	– rys. nr K7
2.8.	Poz.14.14. Stopa fund. S-3	– rys. nr K8
2.9.	Poz.14.15. Stopa fund. S-4; Poz.14.16. Stopa fund. S-5	– rys. nr K9
2.10.	Poz.14.17. Stopa fund. S-6	– rys. nr K10
2.11.	Poz.14.18. Stopa fund. S-7; Poz.14.19. Stopa fund. S-8	– rys. nr K11
2.12.	Poz.14.20. Stopy fund. S-9	– rys. nr K12
2.13.	Poz.2.1. Słup	– rys. nr K13
2.14.	Poz.2.2. Słupy	– rys. nr K14
2.15.	Poz.4.6. i Poz.4.7. Stropy widowni	– rys. nr K15
2.16.	Poz.5. Schody w łączniku	– rys. nr K16
2.17.	Poz.6. Schody na widowni; Poz.4.5. Strop	– rys. nr K17
2.18.	Poz.7. Schody przy osi „B”	– rys. nr K18
2.19.	Poz.9.1. Rama	– rys. nr K19
20.	Poz.9.2. Rama	– rys. nr K20
21.	Poz.9.3. Rama; Poz.11.3. i 11.4. Rdzenie w ścianach	– rys. nr K21
22.	Poz.8.1., 8.2. i 8.3. Podciągi	– rys. nr K22
23.	Poz.8.4., 8.5. i 8.6. Podciągi	– rys. nr K23
24.	Poz.10.1., 10.2. i 10.3. Nadproża; Poz.12. Wieńce	– rys. nr K24
25.	Poz.1.2. Belka stalowa ażurowa B-1	– rys. nr K25
26.	Poz.1.2. Belka stalowa ażurowa B-2	– rys. nr K26
27.	Szczegóły	– rys. nr K27
28.	Poz.10.4., 10.5. i 10.6. Nadproża stalowe	– rys. nr K28
29.	Poz.13.1. Belki pod centralę went. NW1	– rys. nr K29
30.	Poz.13.2. Belki pod centralę went. NW3	– rys. nr K30

### Zakład prętów Nr1 w narożnikach



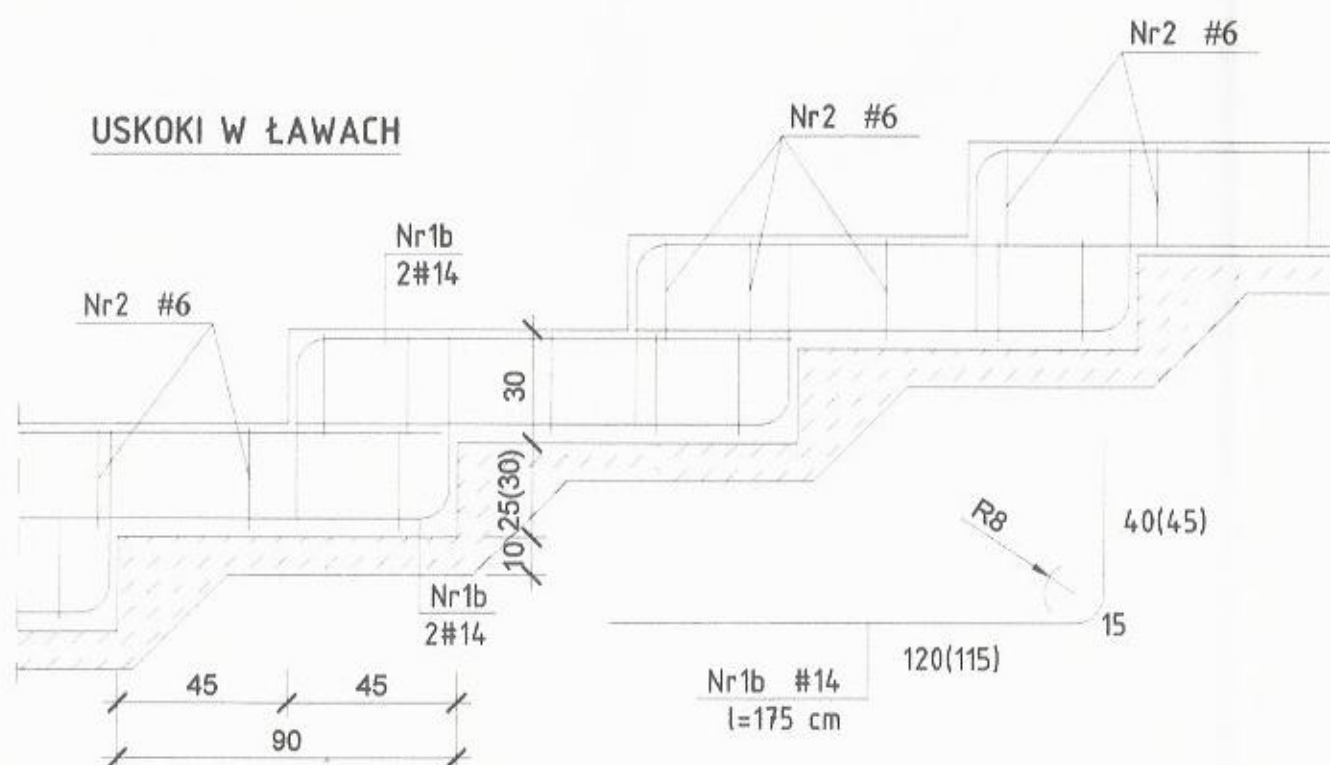
Chudy beton  
kl.C8/10(B10) gr.10 cm

Nr1 #14

$$\Sigma l = 4 \cdot 136 \cdot 1,15 = 626 \text{ m}$$

50  
Zakład prętów

### USKOKI W ŁAWACH



BETON KL.C20/25 (B25)  
STAL KL.A-IIIN(B500A)#

### ZESTAWIENIE ŁAW FUND.

Poz.	Nr ławy	Szerokość B [cm]	Odsadzka a [cm]	Długość ławy [m]
14.1	Ł-1	40	8	19,2
14.1a	Ł-1a	45	8 ; 13	1,7
14.2	Ł-2	70	23	3,2
14.3	Ł-3	40	8	3,0
14.4	Ł-4	50	13	6,7
14.5	Ł-5	50	13	1,4
14.6	Ł-6	40	8	20,2
14.7	Ł-7	40	8	27,7
14.8	Ł-8	40	8	24,6
14.9	Ł-9	40	8	20,0
14.10	Ł-10	60	18	3,2
14.10a	Ł-10a	60	13 ; 23	3,6
14.11	Ł-11	50	13	1,5
Długość razem [m]				136

### ZESTAWIENIE STALI

Nr pręta	Średnica pręta	Długość pręta [cm]	Ilość [szt.]	Długość całkowita [m]	
				A-IIIN(B500A) #6	#14
1	#14	$\Sigma l = 62600$	—		626,00
2	#6	92	356	327,52	
Długość razem [m]				327,52	626,00
Ciężar jednostkowy [kg/m]				0,222	1,21
Ciężar wg $\phi$ [kg]				72,71	757,46
Ciężar stali [kg]				830,2	

UWAGA: Pręty Nr1a i 1b są zestawiane jako Nr1

POZ.14.1; POZ.14.1a; POZ.14.2; POZ.14.3; POZ.14.4; POZ.14.5; POZ.14.6; POZ.14.7; POZ.14.8; POZ.14.9; POZ.14.10; POZ.14.10a; POZ.14.11;

ŁAWY FUND. - PRZEKROJE 1:20

Przedsiębiorstwo Organizacji Budownictwa  
"POBUD" w Bydgoszczy



NAZWA RYSUNKU:

POZ.14.1. - 14.11. ŁAWY FUND. - PRZEKROJE

ZADANIE: PRZEBUDOWA I ROZBUDOWA SALI GIMNASTYCZNEJ

W GIMNAZJUM W WIECORKU

ADRES: DZIAŁKA NR 22, 24/2 OBRĘB WIECORK 2

ul. 600-lecia 4, 89-410 Wiczbork

INWESTOR: GMINA WIECORK

ul. Mickiewicza 22, 89-410 Wiczbork

BRANŻA: KONSTRUKCJA

STADIUM: PROJEKT WYKONAWCZY

PROJEKTANT: mgr inż. JOLANTA MOSKALEK

NR UPRAWNIEN UAN-KZ-7210/51/87

SPRAWDZAJĄCY: mgr inż. MARIA SZAMOCKA

NR UPRAWNIEN UAN-KZ-7210/40/89

SKALA:

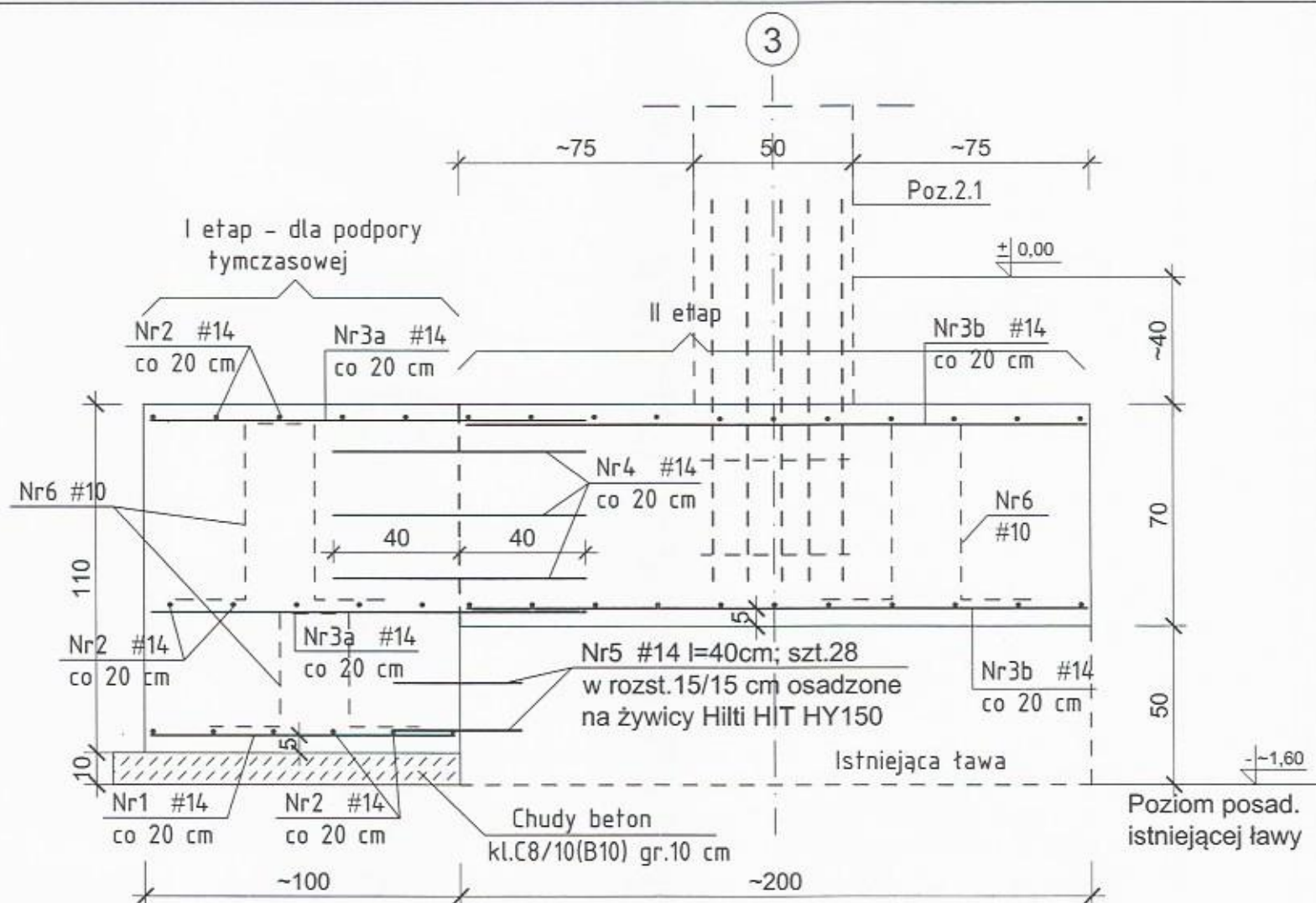
1:20

NR RYS.:

K5

DATA:

12.2016



Nr3a #14 l=140 cm  
szt.2\*11=22

Nr3b #14 l=195 cm; szt.2\*11=22

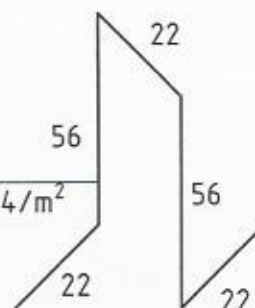
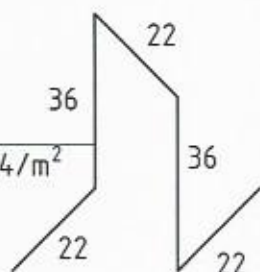
Nr1 #14  
l=95 cm; szt.11

Nr5 #14  
l=40 cm; szt.28

Nr4 #14  
l=80 cm; szt.3\*11=3

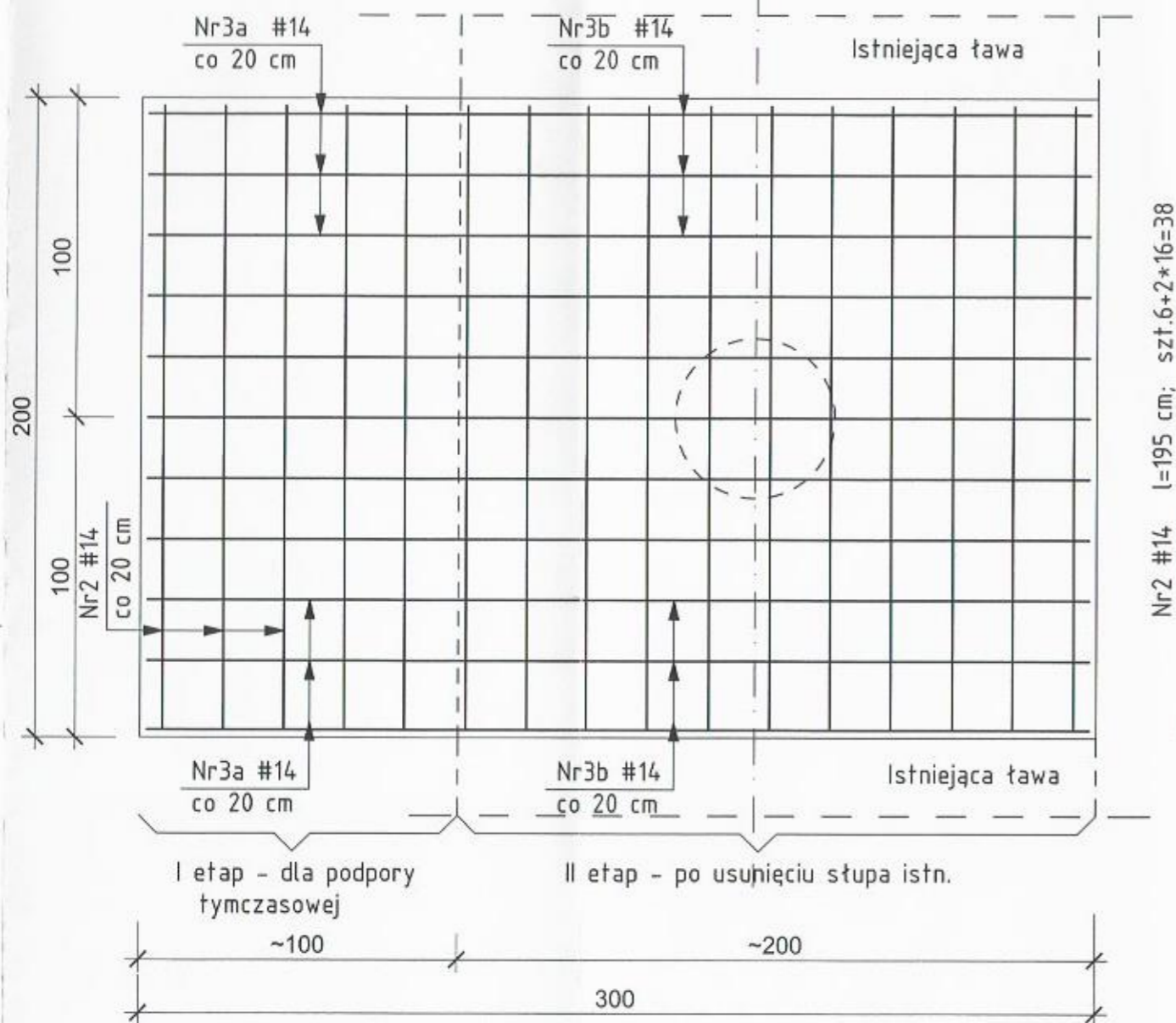
Nr6a #10  
l=138 cm, szt.4/m<sup>2</sup>

Nr6b #10  
l=178 cm, szt.4/m<sup>2</sup>



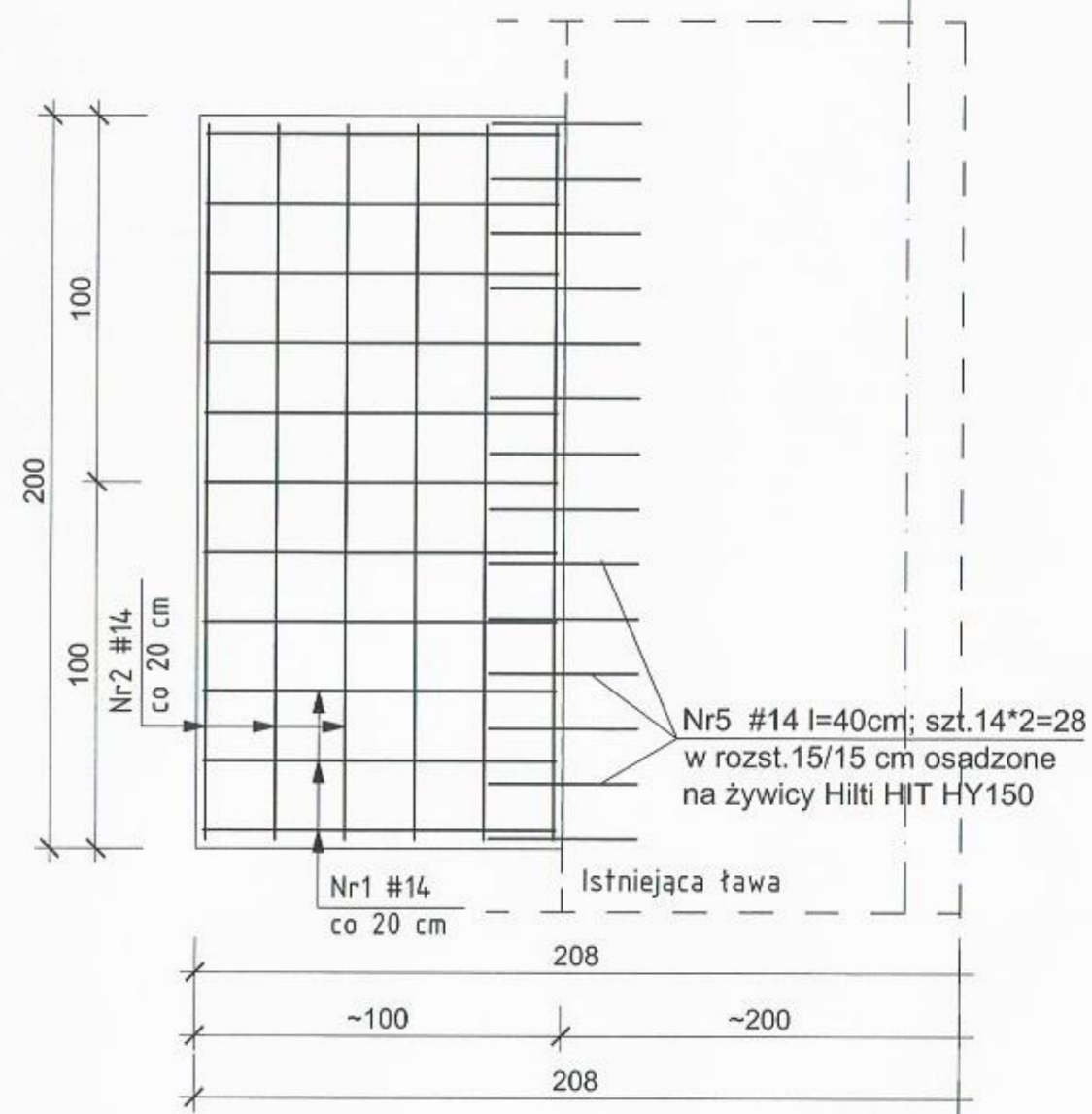
# ZBROJENIE GÓRNE I POŚREDNIE

3



# ZBROJENIE DOLNE

3



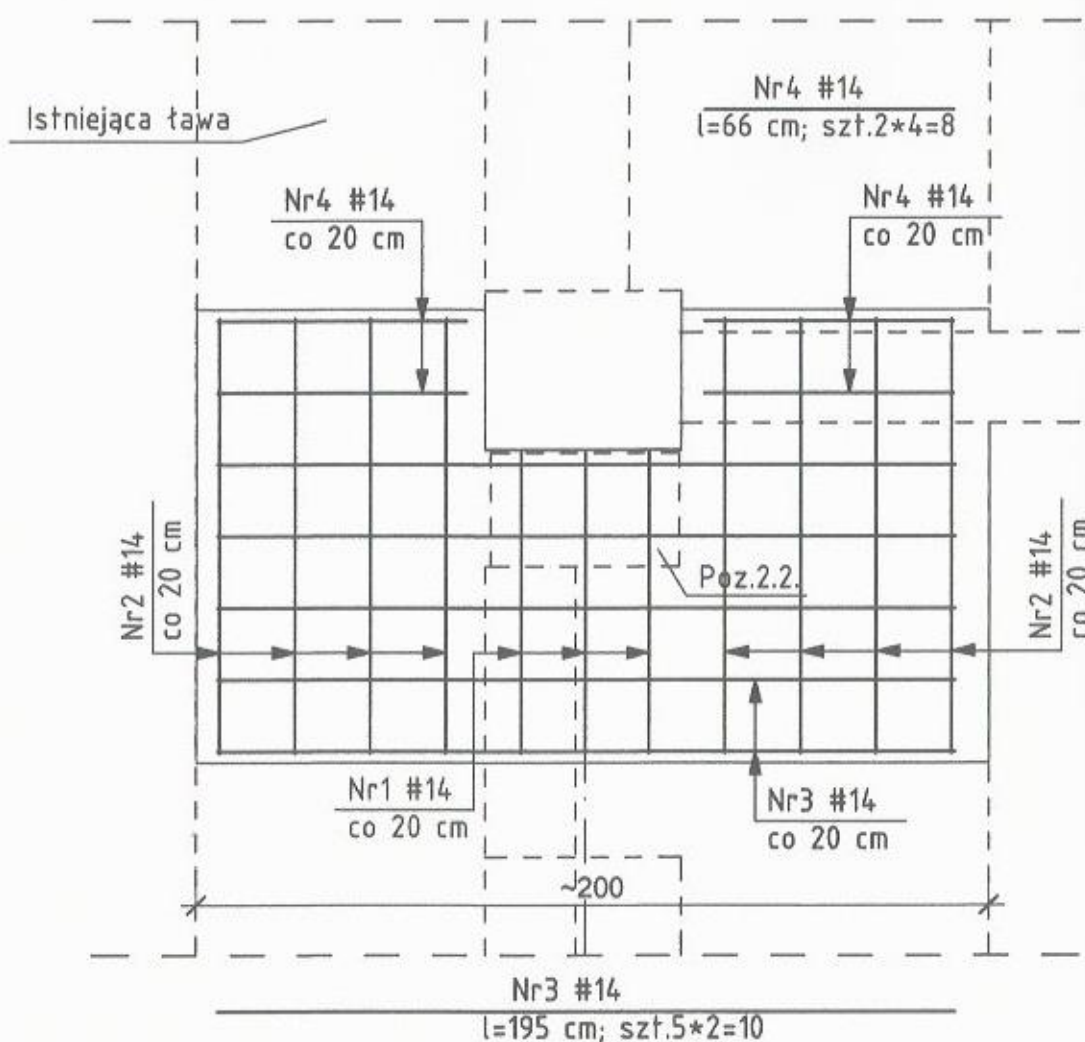
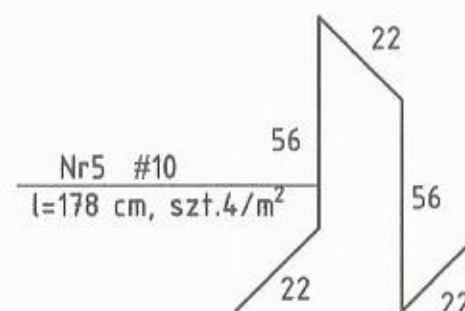
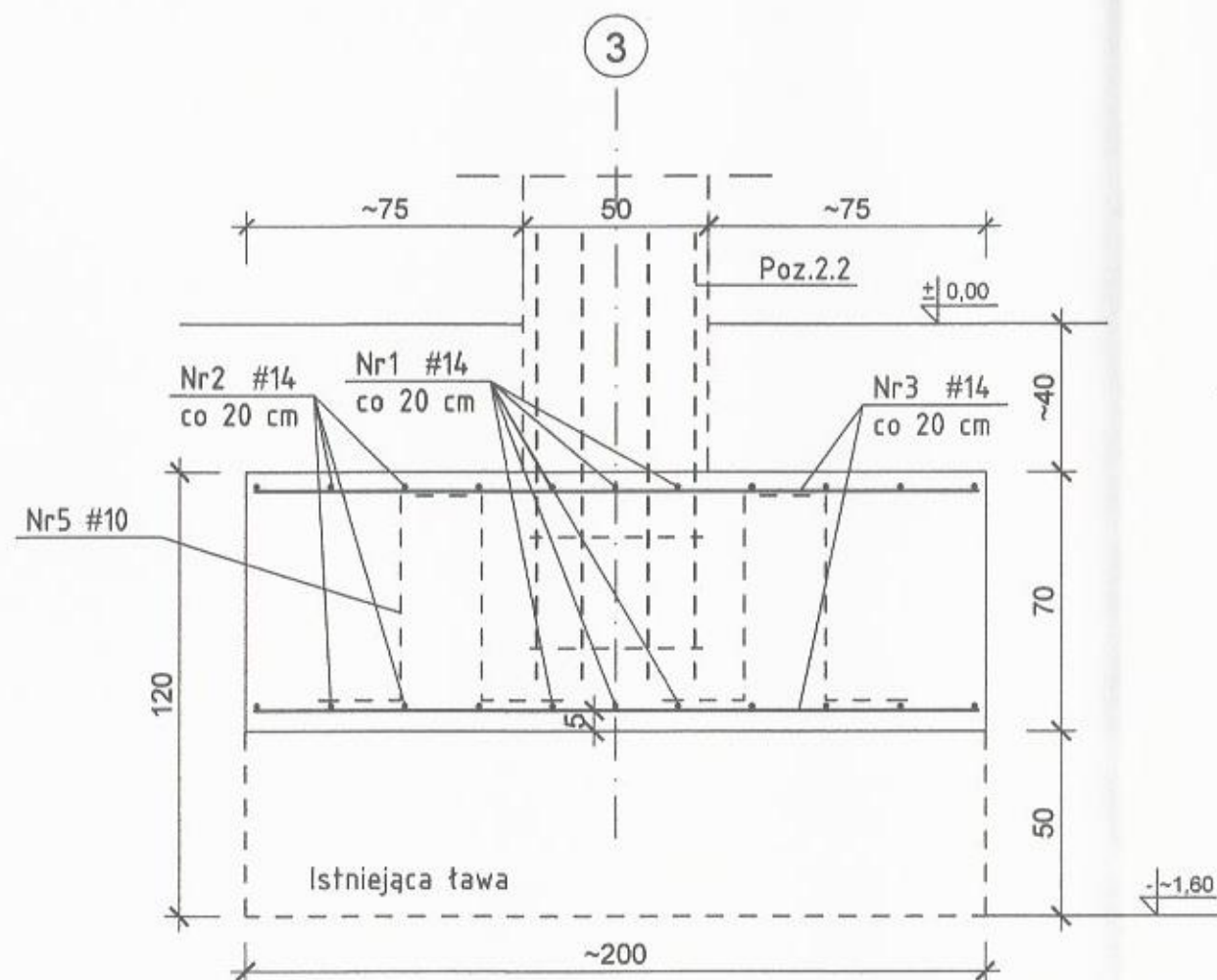
# ZESTAWIENIE STALI

Nr pręta	Średnica pręta	Długość pręta [cm]	Ilość [szt.]	Długość całkowita [m]	
				A-IIIN(B500A) #10	#14
1	#14	95	11		10,45
2	#14	195	38		74,10
3a	#14	140	22		30,80
3b	#14	195	22		42,90
4	#14	80	33		26,40
5	#14	40	28		11,20
6a	#10	138	8	11,04	
6b	#10	178	24	42,72	
Długość razem [m]				53,76	195,85
Ciężar jednostkowy [kg/m]				0,617	1,21
Ciężar wg φ [kg]				33,17	236,98
Ciężar stali [kg]				270	

BETON KL.C20/25 (B25)  
STAL KL.A-IIIN(B500A)#

Poz.14.12. STOPA S-1 - szt.1 1:20

Przedsiębiorstwo Organizacji Budownictwa "POBUD" w Bydgoszczy		
NAZWA RYSUNKU: POZ.14.12. STOPA FUND. S-1		
ZADANIE:	PRZEBUDOWA I ROZBUDOWA SALI GIMNASTYCZNEJ W GIMNAZJUM W WIECORKU	SKALA: 1:20
ADRES:	DZIAŁKA NR 22, 24/2 OBREB WIECORK 2 ul. 600-lecia 4, 89-410 Włocławek	NR RYS.: K6
INWESTOR:	GINNA WIECORK ul. Mickiewicza 22, 89-410 Włocławek	
BRANŻA:	KONSTRUKCJA	DATA: 12.2016
STADIUM:	PROJEKT WYKONAWCZY	
PROJEKTANT:	mgr inż. JOLANTA MOSKALEK NR UPRAWNIEN UAN-KZ-7210/51/87	
SPRAWDZAJĄCY:	mgr inż. MARIA SZAMOCKA NR UPRAWNIEN UAN-KZ-7210/409/89	



Nr1 #14  
l=80 cm; szt.2\*3=6

Nr2 #14  
l=115 cm; szt.2\*8=16

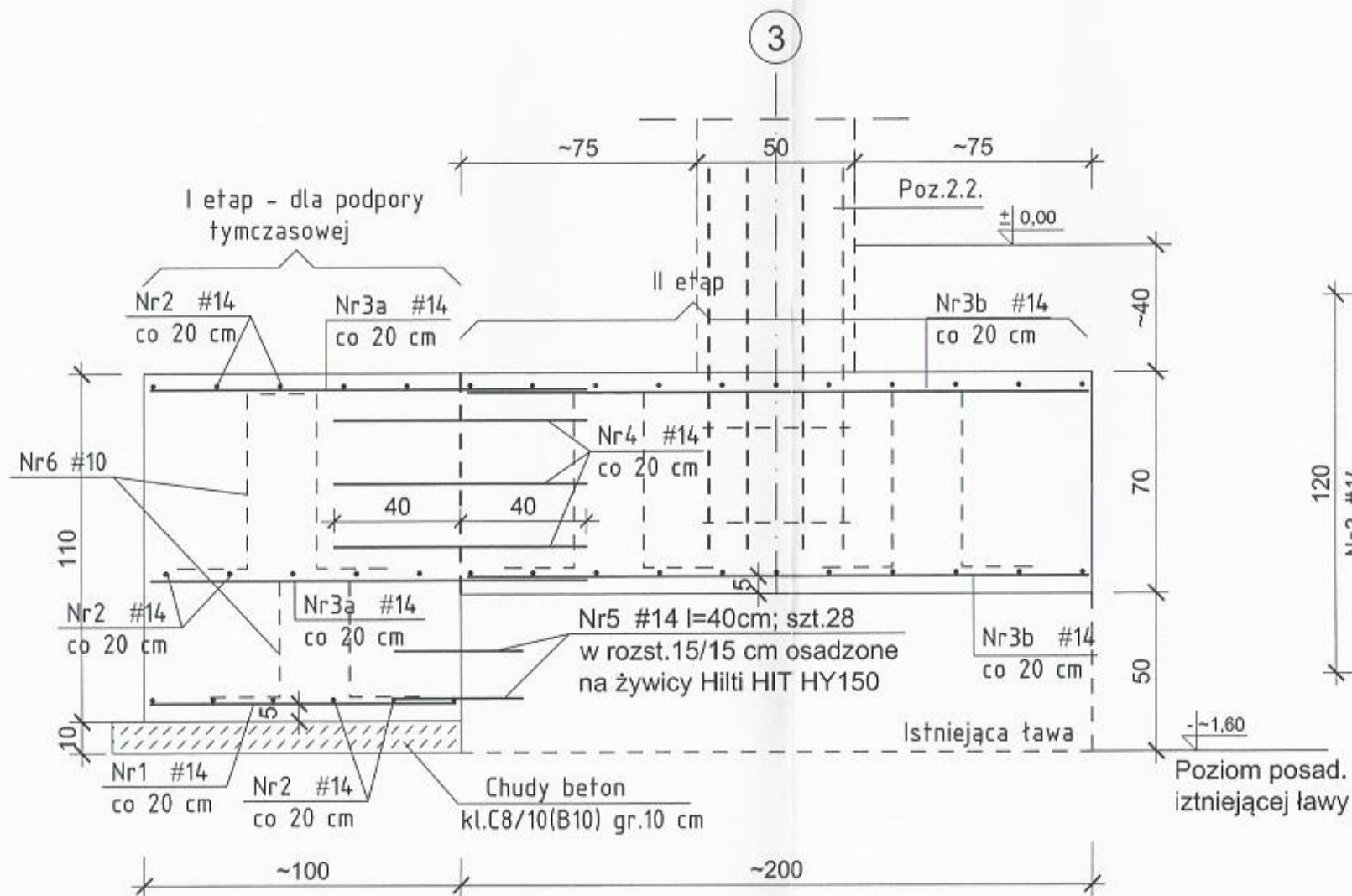
## ZESTAWIENIE STALI

Nr pręta	Średnica pręta	Długość pręta [cm]	Ilość [szt.]	Długość catkowiata [m]	
				A-IIIIN(B500A) #10	#14
1	#14	80	6		4,80
2	#14	115	16		18,40
3	#14	195	10		19,50
4	#14	66	8		5,28
5	#10	178	8	14,24	
Długość razem [m]				14,24	47,98
Ciężar jednostkowy [kg/m]				0,617	1,21
Ciężar wg φ [kg]				8,79	58,06
Ciężar stali [kg]				67	

BETON KL.C20/25 (B25)  
STAL KL.A-IIIIN(B500A)#

Poz.14.13. STOPA S-2 1:20

Przedsiębiorstwo Organizacji Budownictwa "POBUD" w Bydgoszczy		
NAZWA RYSUNKU: POZ.14.13. STOPA FUND. S-2		
ZADANIE:	PRZEBUDOWA I ROZBUDOWA SALI GIMNASTYCZNEJ W GIMNAZJUM W WIECBORKU	SKALA: 1:20
ADRES:	DZIAŁKA NR 22, 24/2 OBREB WIECBORK 2 ul. 600-lecia 4, 89-410 Wiecbork	NR RYS.: K7
INWESTOR:	GINIA WIECBORK ul. Mickiewicza 22, 89-410 Wiecbork	
BRANŻA:	KONSTRUKCJA	DATA: 12.2016
STADIUM:	PROJEKT WYKONAWCZY	
PROJEKTANT:	mgr inż. JOLANTA MOSKALEK NR UPRAWNIEŃ UAN-KZ-7210/51/87	
SPRAWDZAJĄCY:	mgr inż. MARIA SZAMOCKA NR UPRAWNIEŃ UAN-KZ-7210/409/89	



Nr3a #14 l=140 cm  
szt.2\*7=14

Nr3b #14 l=195 cm; szt.2\*7=14

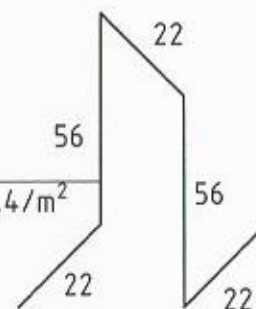
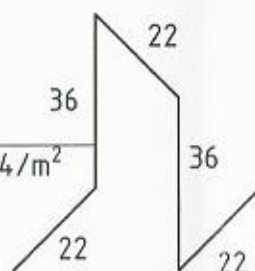
Nr4 #14  
l=80 cm; szt.3\*7=21

Nr1 #14  
l=95 cm; szt.7

Nr5 #14  
l=40 cm; szt.16

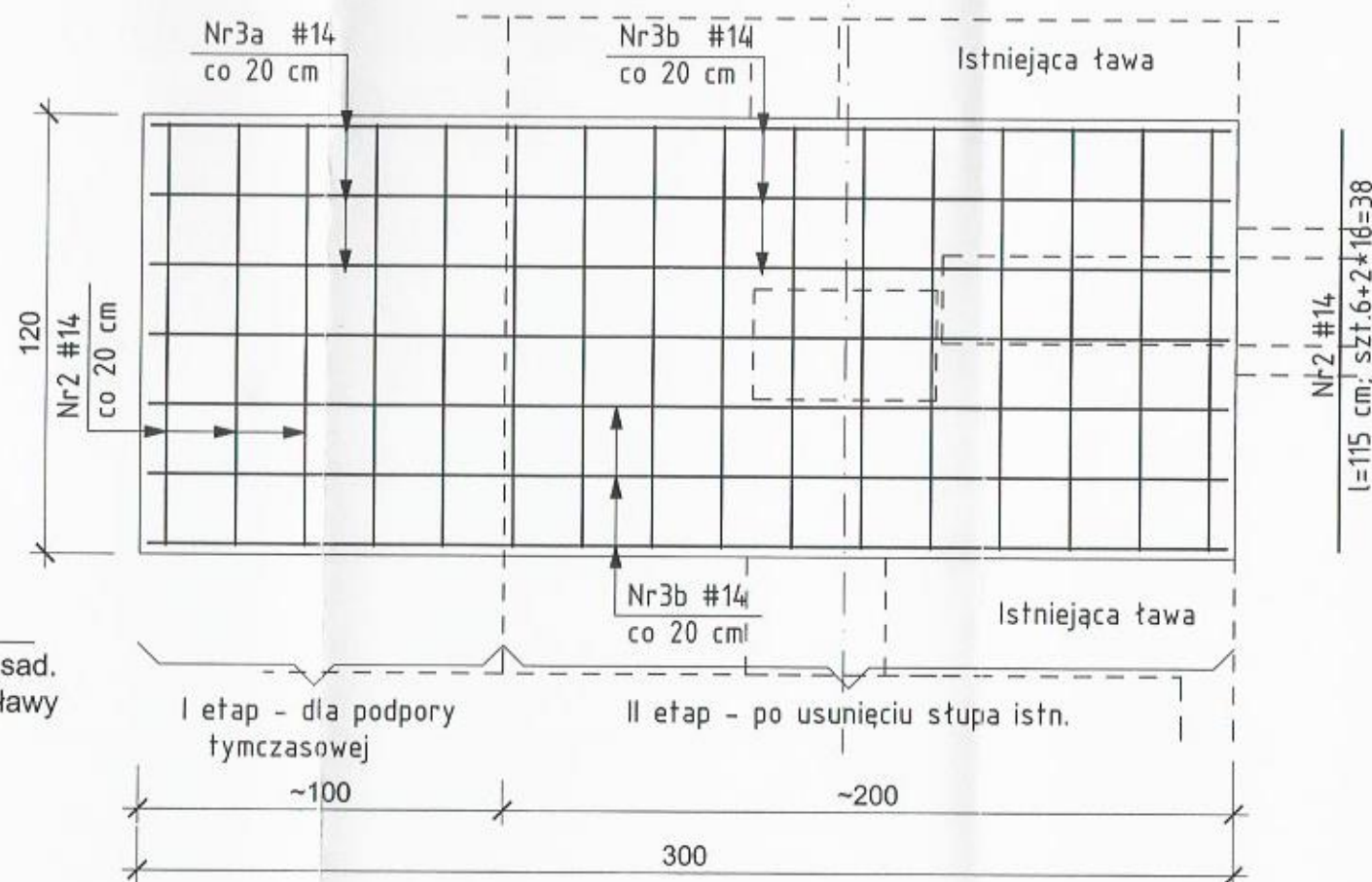
Nr6a #10  
l=138 cm, szt.4/m<sup>2</sup>

Nr6b #10  
l=178 cm, szt.4/m<sup>2</sup>



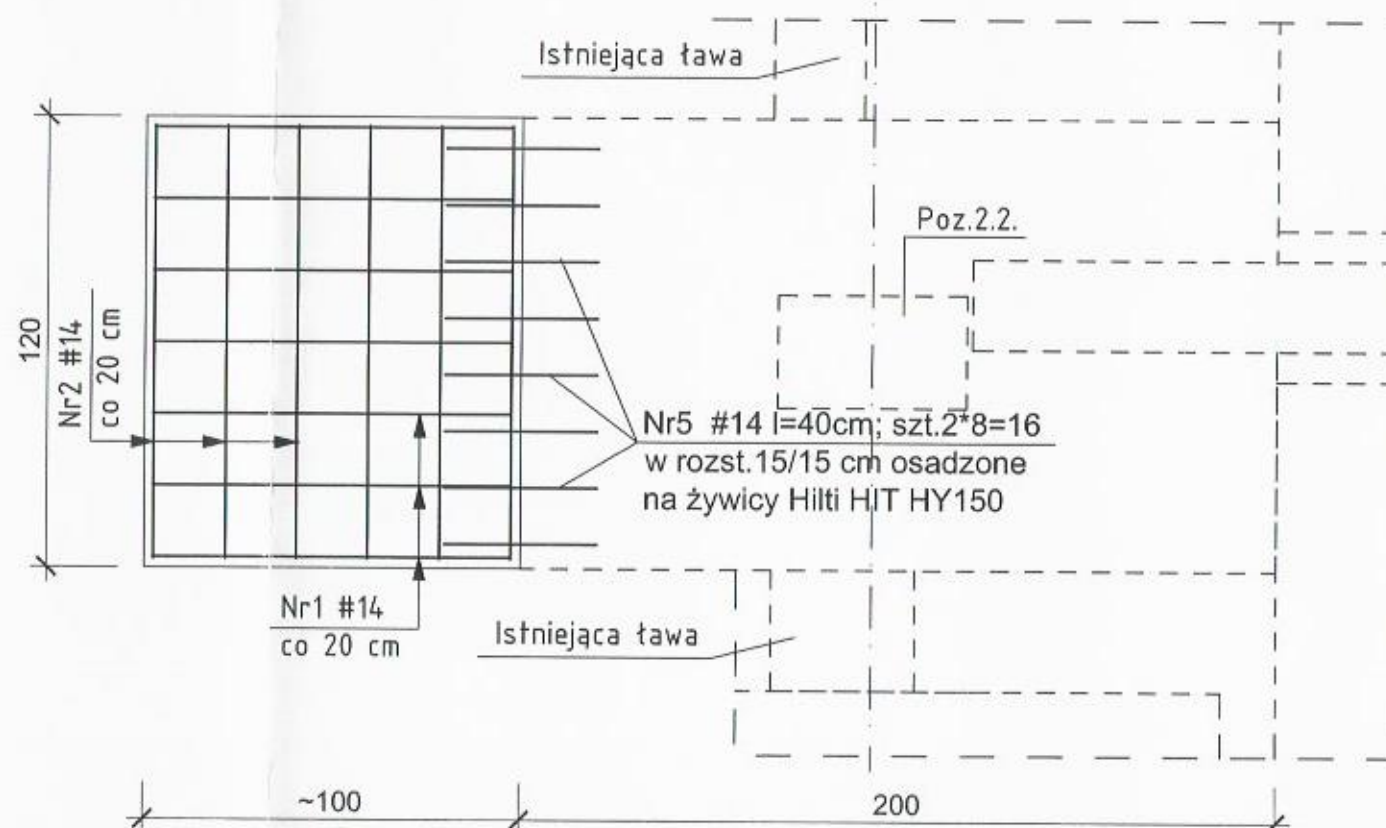
# ZBROJENIE GÓRNE I POŚREDNIE

3



# ZBROJENIE DOLNE

3



# ZESTAWIENIE STALI

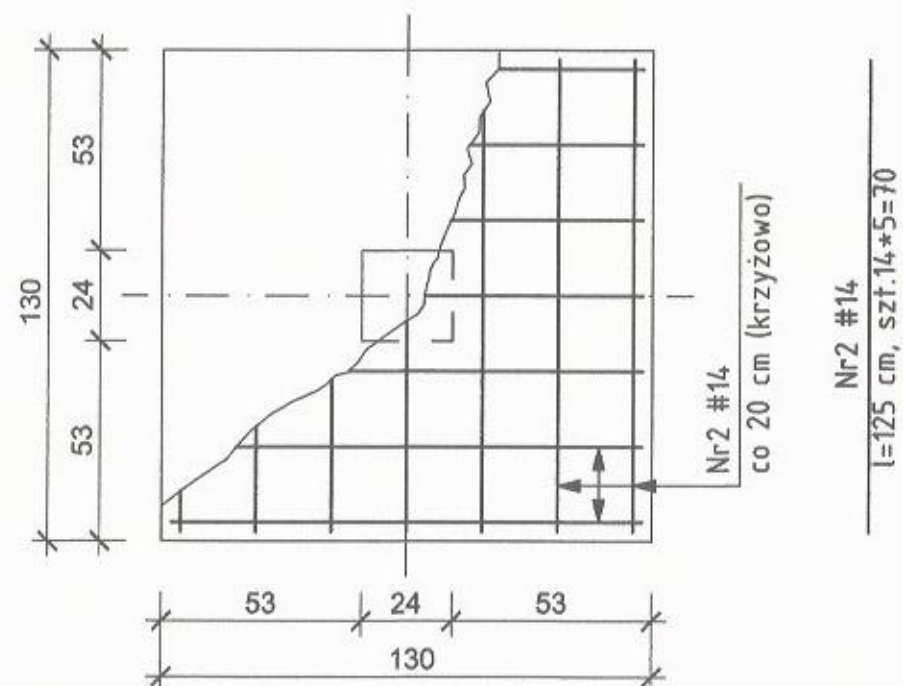
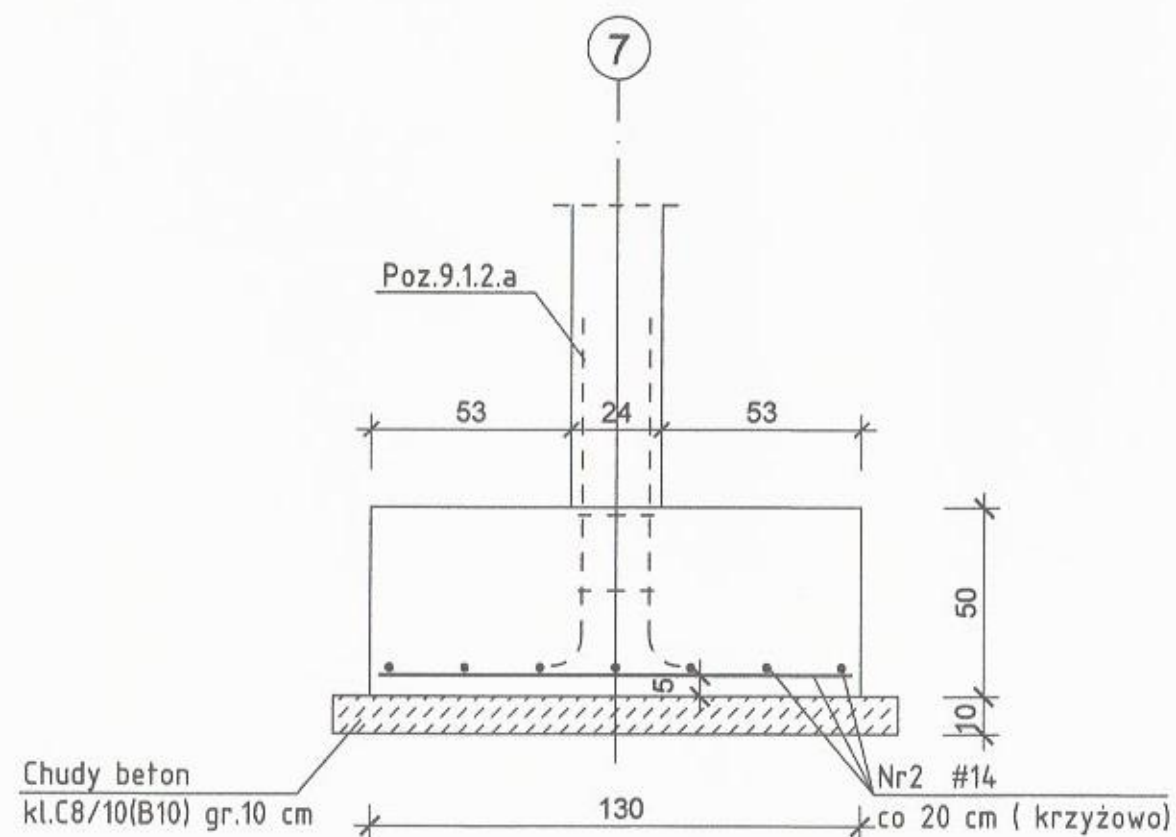
Nr pręta	Średnica pręta	Długość pręta [cm]	Ilość [szt.]	Długość całkowita [m]	
				A-IIIIN(B500A) #10	#14
1	#14	95	7		6,65
2	#14	115	38		43,70
3a	#14	140	14		19,60
3b	#14	195	14		27,30
4	#14	80	21		16,80
5	#14	40	16		6,40
6a	#10	138	5	6,90	
6b	#10	178	14	24,92	
Długość razem [m]				31,82	120,45
Ciężar jednostkowy [kg/m]				0,617	1,21
Ciężar wg $\phi$ [kg]				19,63	145,74
Ciężar stali [kg]				165	

Poz.14.14. STOPA S-3 1:20

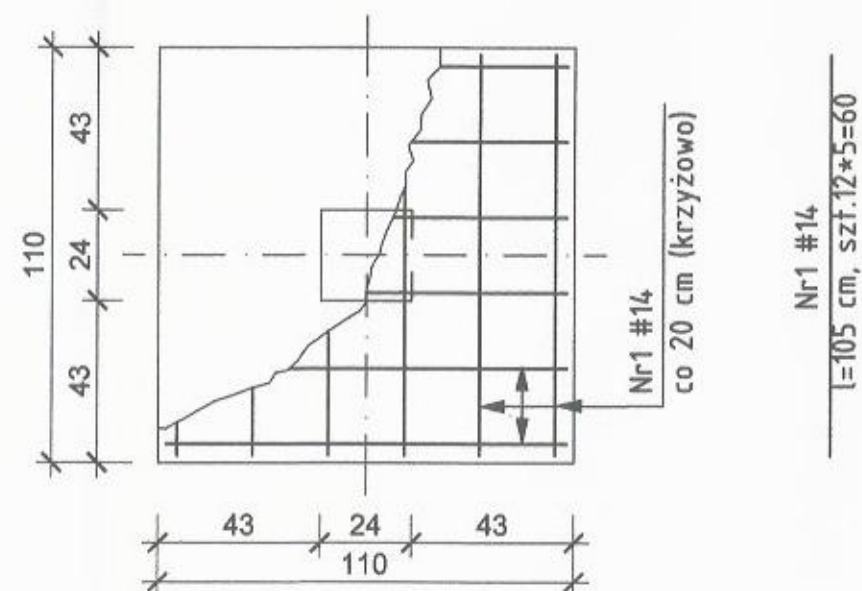
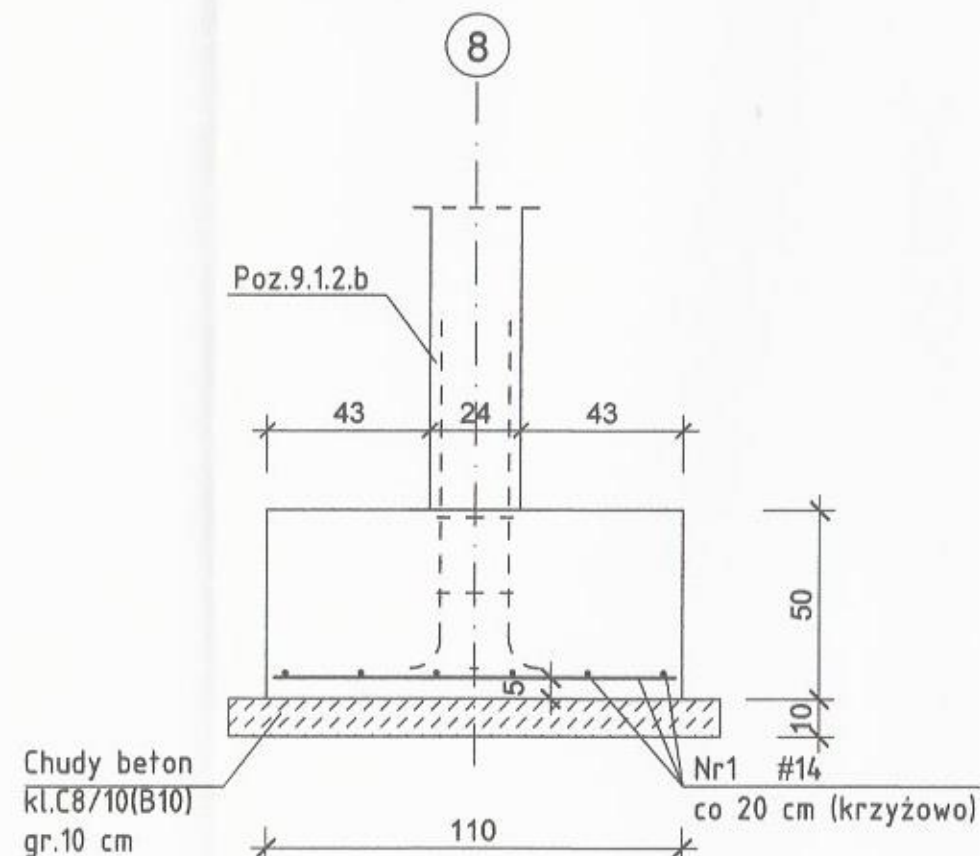
BETON KL.C20/25 (B25)  
STAL KL.A-IIIIN(B500A)#

Przedsiębiorstwo Organizacji Budownictwa "POBUD" w Bydgoszczy			
NAZWA RYSUNKU: <b>POZ.14.14. STOPA FUND. S-3</b>			
ZADANIE:	PRZEBUDOWA I ROZBUDOWA SALI GIMNASTYCZNEJ W GIMNAZJUM W WIECIBORKU		SKALA: 1:20
ADRES:	DZIAŁKA NR 22, 24/2 OBREB WIECIBORK 2 ul. 600-lecia 4, 89-410 Wiecibork		NR RYS. <b>K8</b>
INWESTOR:	GMINA WIECIBORK ul. Mickiewicza 22, 89-410 Wiecibork		
BRANŻA:	KONSTRUKCJA		DATA: 12.2016
STADIUM:	PROJEKT WYKONAWCZY		
PROJEKTANT:	mgr inż. JOLANTA MOSKALEK NR UPRAWNIEŃ UAN-KZ-7210/51/87		
SPRAWDZAJĄCY:	mgr inż. MARIA SZAMOCKA NR UPRAWNIEŃ UAN-KZ-7210/409/89		

POZ.14.15. STOPA FUND. S-4 - szt.5 1:20



POZ.14.16. STOPA FUND. S-5 - szt.5 1:20

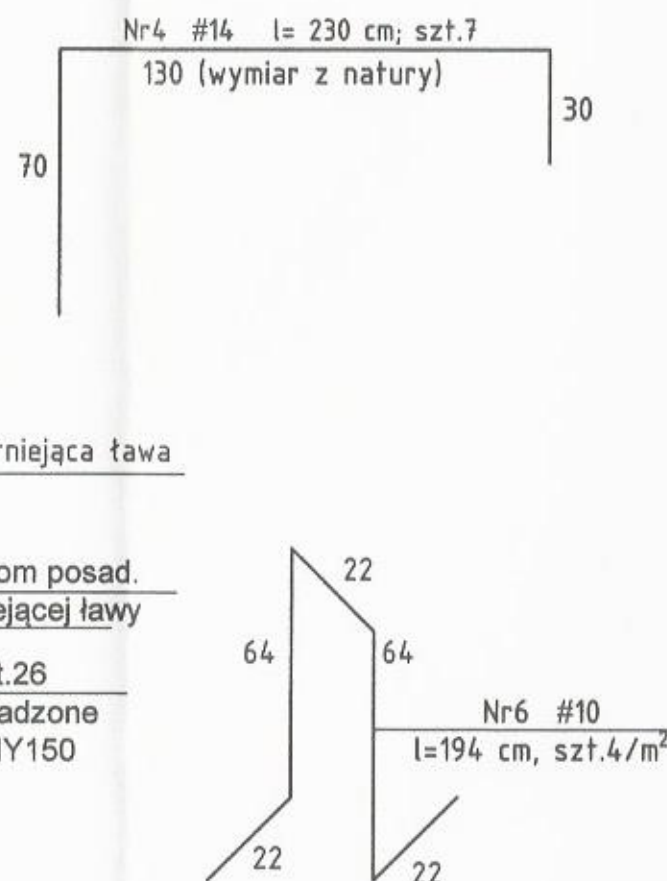
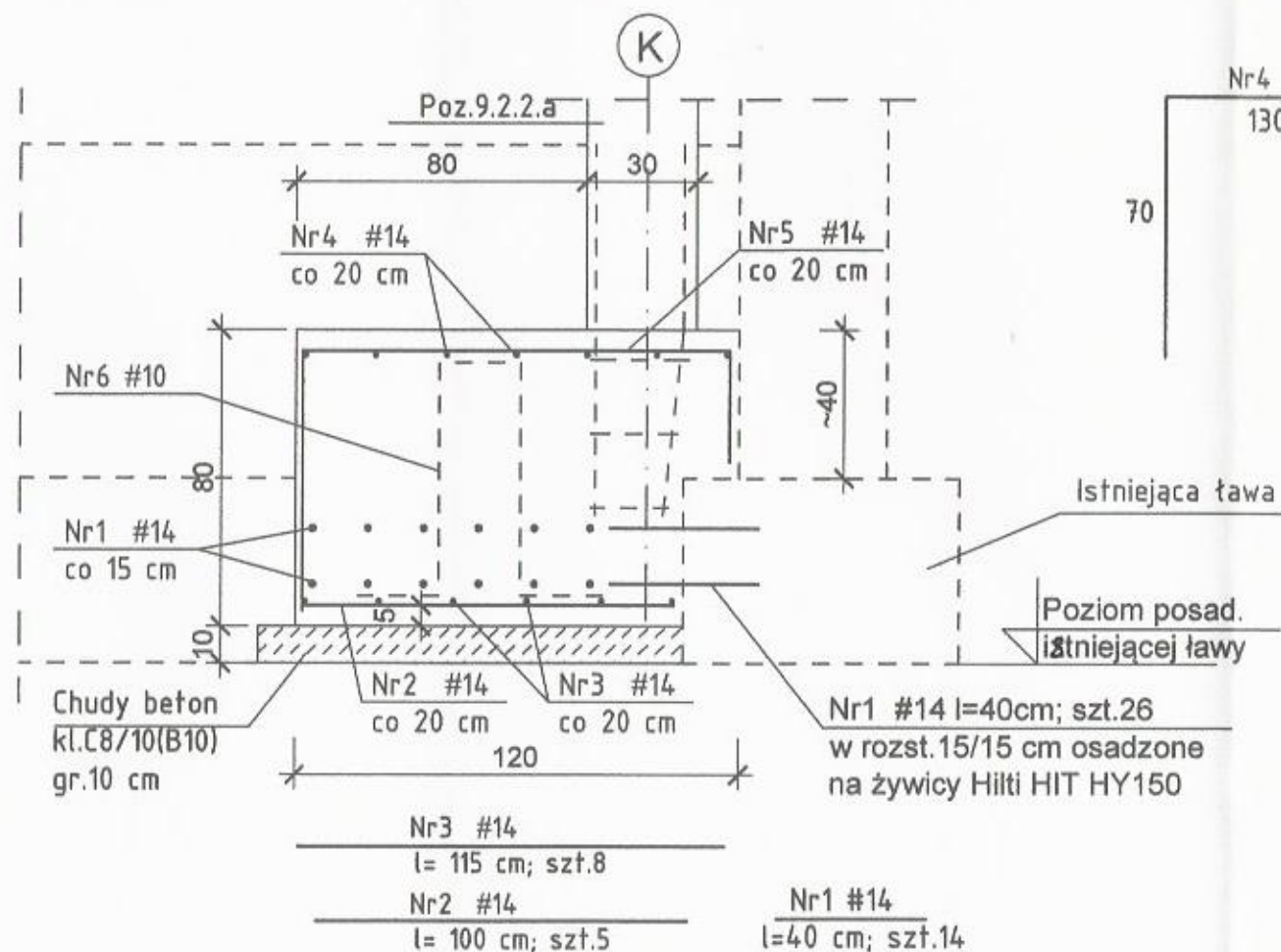


BETON KL.C20/25 (B25)  
STAL KL.A-IIIN(B500A)#

## ZESTAWIENIE STALI

Nr pręta	Średnica pręta	Długość pręta [cm]	Ilość [szt.]	Długość całkowita [m]	
				A-IIIN(B500A)	#14
1	#14	105	60	63,00	
2	#14	125	70	87,50	
Długość razem				[m]	150,50
Ciężar jednostkowy				[kg/m]	1,21
Ciężar wg $\phi$				[kg]	182,15
Ciężar stali				[kg]	182

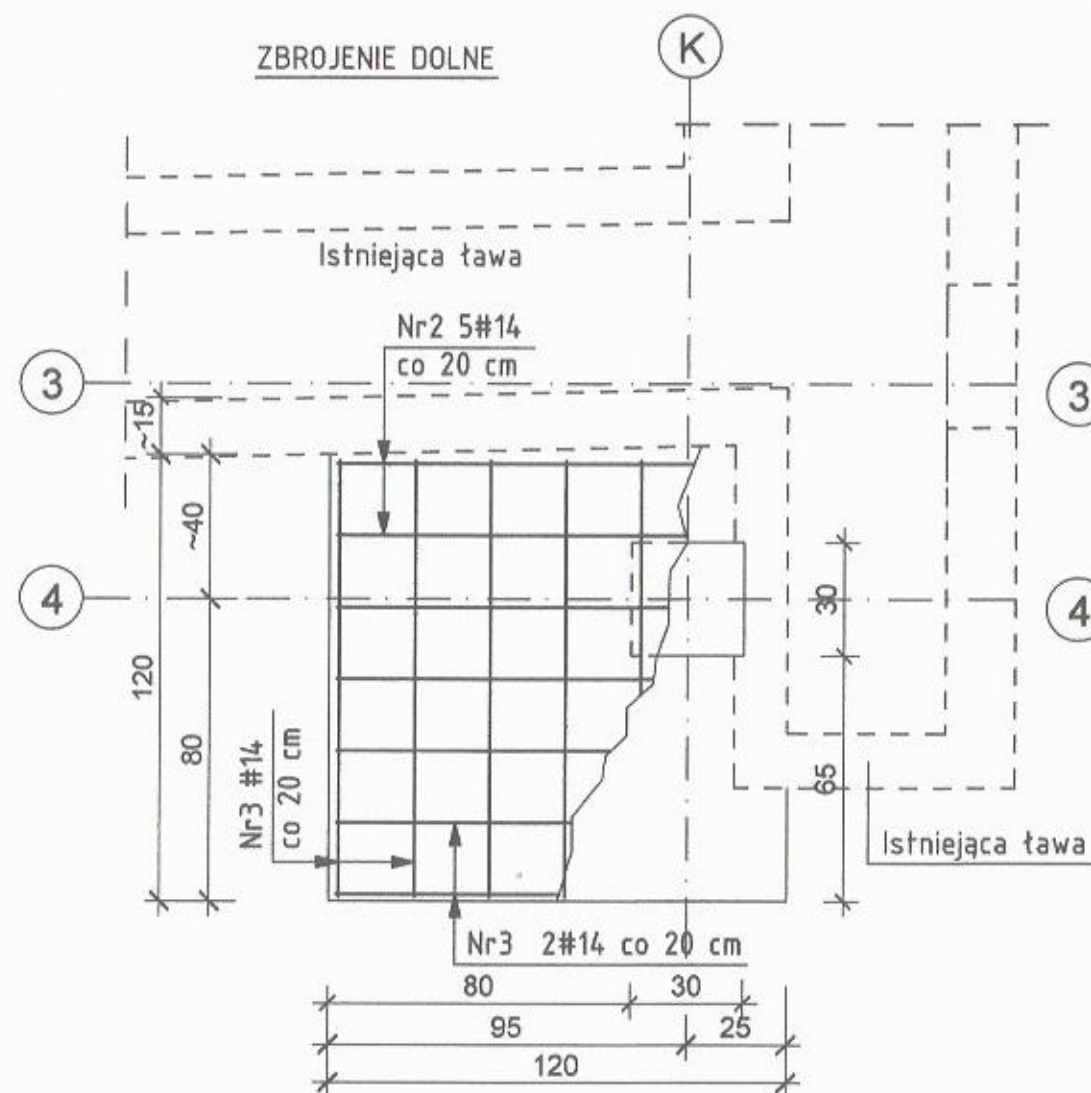
Przedsiębiorstwo Organizacji Budownictwa "POBUD" w Bydgoszczy			
NAZWA RYSUNKU: POZ.14.15. i 14.16. STOPY FUND. S-4 i S-5			
ZADANIE:	PRZEBUDOWA I ROZBUDOWA SALI GIMNASTYCZNEJ W GIMNAZJUM W WIECIBORKU	SKALA:	1:20
ADRES:	DZIAŁKA NR 22, 24/2 OBIEKT WIECIBORK 2 ul. 600-lecia 4, 89-410 Włocławek	NR RYS.:	K9
INWESTOR:	GMINA WIECIBORK ul. Mickiewicza 22, 89-410 Włocławek	DATA:	12.2018
BRANŻA:	KONSTRUKCJA		
STADIUM:	PROJEKT WYKONAWCZY		
PROJEKTANT:	mgr inż. JOLANTA MOSKALEK NR UPRAWNIEN UAN-KZ-7210/51/87		
SPRAWDZAJĄCY:	mgr inż. MARIA SZAMOCKA NR UPRAWNIEN UAN-KZ-7210/409/89		



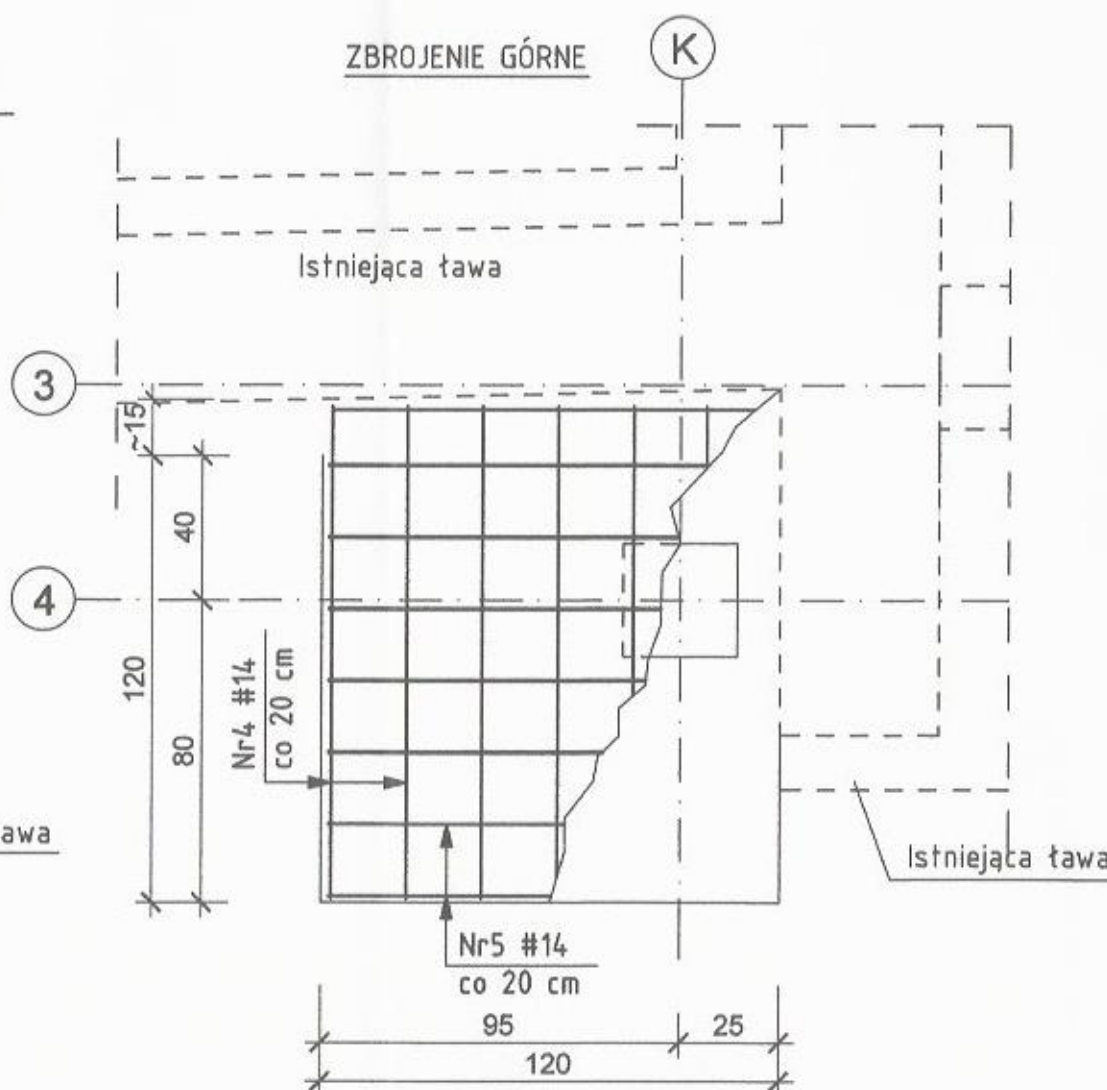
## ZESTAWIENIE STALI

Nr pręta	Średnica pręta	Długość pręta [cm]	Ilość [szt.]	Długość całkowita [m]	
				A-IIIIN(B500A) #10	#14
1	#14	40	26		10,40
2	#14	100	5		5,00
3	#14	115	8		9,20
4	#14	230	7		16,10
5	#14	215	8		17,20
6	#10	194	5	9,70	
Długość razem [m]				9,70	57,90
Ciężar jednostkowy [kg/m]				0,617	1,21
Ciężar wg φ [kg]				5,98	70,06
Ciężar stali [kg]				76	

## ZBROJENIE DOLNE



## ZBROJENIE GÓRNE



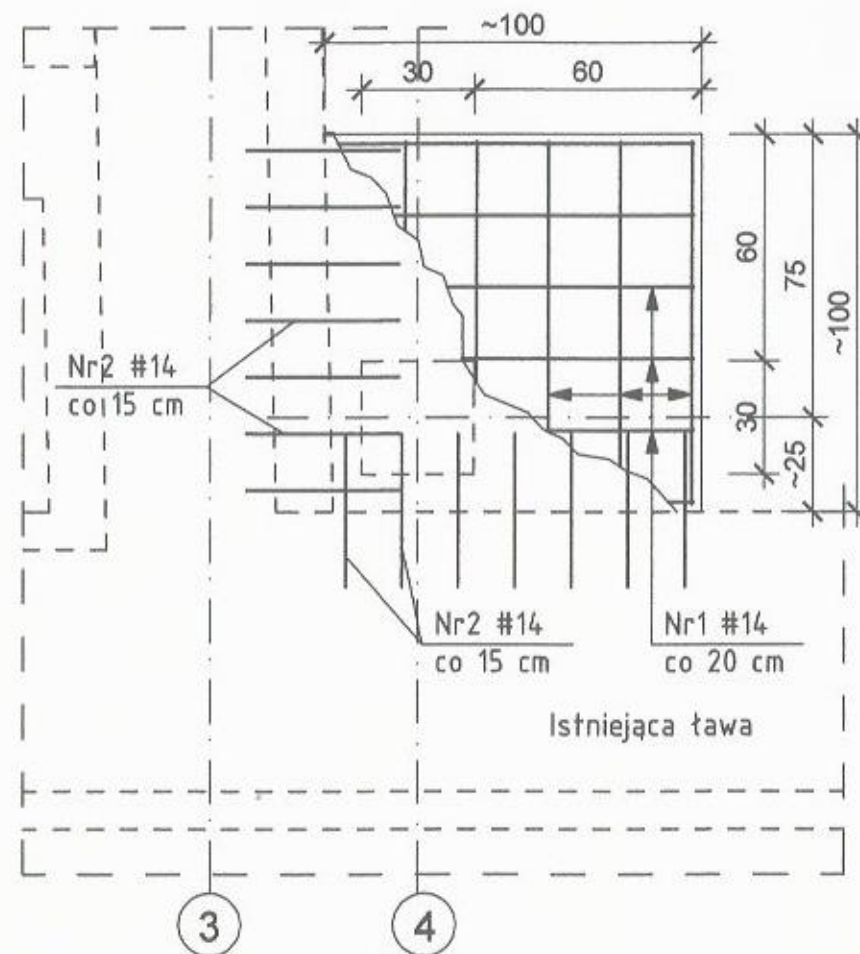
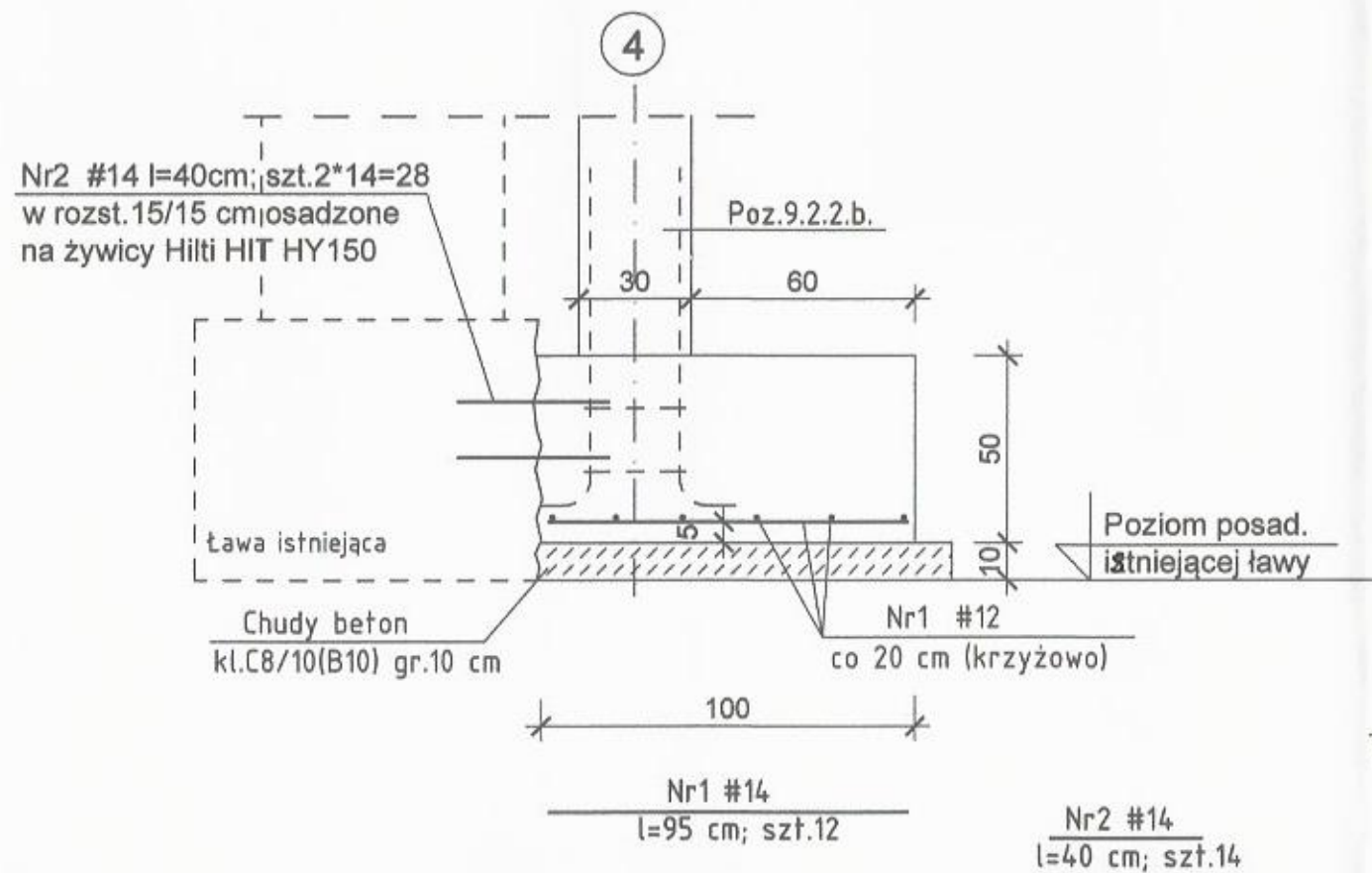
UWAGA:  
DŁUGOŚCI PRĘTÓW DOPASOWAĆ  
DO WYMIARÓW Z NATURY

BETON KL.C20/25 (B25)  
STAL KL.A-IIIIN(B500A)#

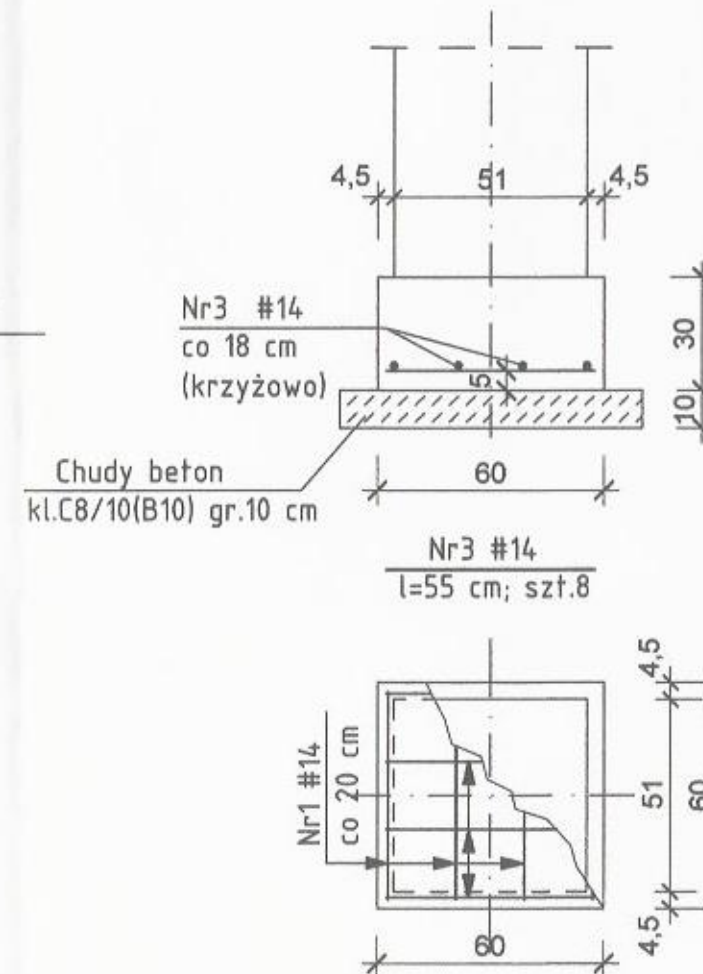
Poz.14.17. STOPA S-6 1:20

Przedsiębiorstwo Organizacji Budownictwa "POBUD" w Bydgoszczy		
NAZWA RYSUNKU:		
POZ.14.17. STOPA FUND. S-6		
ZADANIE:	PRZEBUDOWA I ROZBUDOWA SALI GIMNASTYCZNEJ W GIMNAZJUM W WIECBORKU	SKALA: 1:20
ADRES:	DZIAŁKA NR 22, 24/2 OBREB WIECBORK 2 ul. 600-lecia 4, 89-410 Wiecbork	NR RYS.: K10
INWESTOR:	GINA WIECBORK ul. Mickiewicza 22, 89-410 Włocławek	DATA: 12.2016
BRANŻA:	KONSTRUKCJA	
STADIUM:	PROJEKT WYKONAWCZY	
PROJEKTANT:	mgr inż. JOLANTA MOSKALEK NR UPRAWNIEN UAN-KZ-7210/51/87	
SPRAWDZAJĄCY:	mgr inż. MARIA SZAMOCKA NR UPRAWNIEN UAN-KZ-7210/409/89	

POZ.14.18. STOPA FUND. S-7 1:20



POZ.14.19. STOPA FUND. S-8 1:20



# ZESTAWIENIE STALI

Nr pręta	Średnica pręta	Długość pręta [cm]	Ilość [szt.]	Długość całkowita [m]	
				A-IIIIN(B500A)	#14
1	#14	95	12	11,40	
2	#14	40	28	11,20	
3	#14	55	8	4,40	
Długość razem				[m]	27,00
Ciężar jednostkowy				[kg/m]	1,21
Ciężar wg $\phi$				[kg]	32,67
Ciężar stali				[kg]	33

BETON KL.C20/25 (B25)  
STAL KL.A-IIIIN(B500A)#

Przedsiębiorstwo Organizacji Budownictwa  
"POBUD" w Bydgoszczy



NAZWA RYSUNKU:  
POZ.14.18. i 14.19. STOPY FUND. S-7 i S-8

ZADANIE: PRZEBUDOWA I ROZBUDOWA SALI GIMNASTYCZNEJ  
W GIMNAZJUM W WIECORKU

ADRES: DZIAŁKA NR 22, 24/2 OBRĘB WIECORK 2  
ul. 600-lecia 4, 89-410 Włocławek

INWESTOR: GMINA WIECORK  
ul. Mickiewicza 22, 89-410 Włocławek

BRANŻA: KONSTRUKCJA

STADIUM: PROJEKT WYKONAWCZY

PROJEKTANT: mgr inż. JOLANTA MOSKALEK  
NR UPRAWNIEŃ UAN-KZ-7210/51/87

SPRAWDZAJĄCY: mgr inż. MARIA SZAMOCKA  
NR UPRAWNIEŃ UAN-KZ-7210/409/89

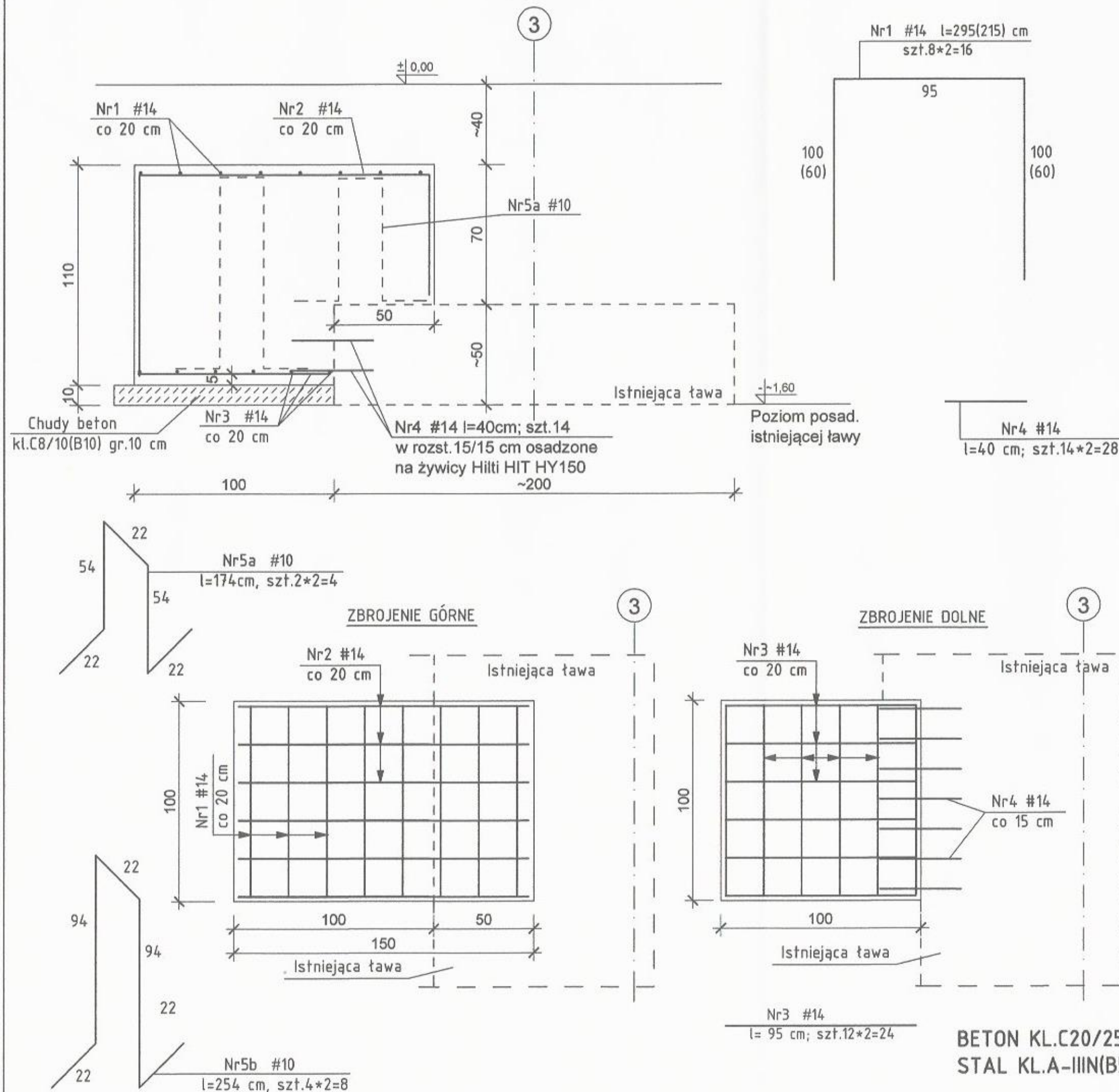
SKALA:  
1:20

NR RYS.:  
K11

DATA: 12.2016

*[Signature]*

*[Signature]*



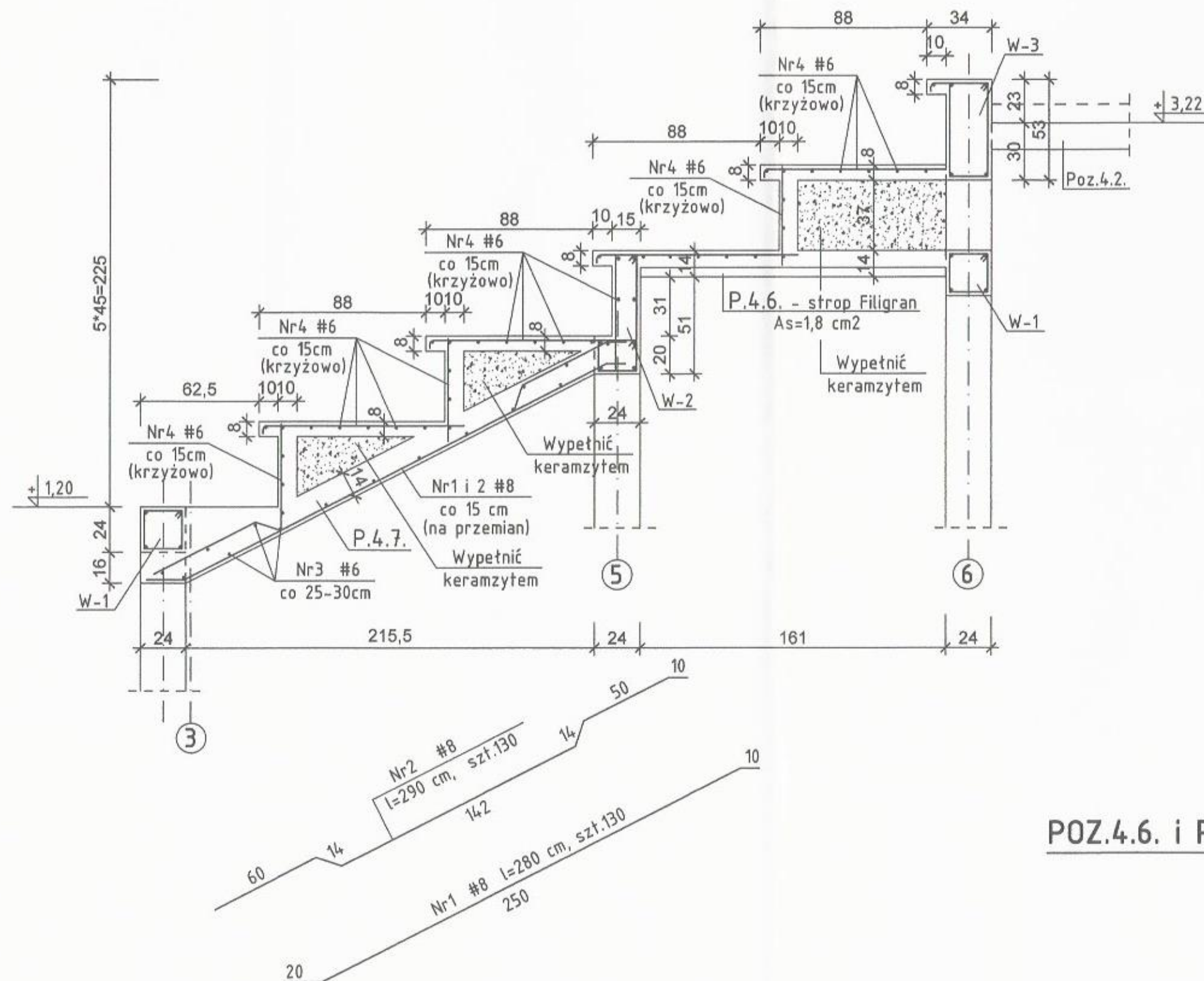
### ZESTAWIENIE STALI

Nr pręta	Średnica pręta	Długość pręta [cm]	Ilość [szt.]	Długość całkowita [m]	
				A-IIIIN(B500A) #10	#14
1	#14	295	16		47,20
2	#14	305	12		36,60
3	#14	95	24		22,80
4	#14	40	28		11,20
5a	#10	174	4	6,96	
5b	#10	254	8	20,32	
Długość razem [m]				27,28	117,80
Ciężar jednostkowy [kg/m]				0,617	1,21
Ciężar wg φ [kg]				16,83	142,54
Ciężar stali [kg]				159	

**UWAGA:**  
Wymiar fundamentu S-9  
zweryfikować po przyjęciu podpory  
tymczasowej pod dźwigar strunobę.

**Poz.14.20. STOPY S-9 - szt.2 1:20**

Przedsiębiorstwo Organizacji Budownictwa "POBUD" w Bydgoszczy			NAZWA RYSUNKU:	
POZ.14.20. STOPY FUND. S-9			SKALA:	
ZADANIE: PRZEBUDOWA I ROZBUDOWA SALI GIMNASTYCZNEJ W GIMNAZJUM W WIECIBORKU			1:20	
ADRES: DZIAŁKA NR 22, 24/2 OBRĘB WIECIBORK 2 ul. 600-lecia 4, 89-410 Wicibork			NR RYS.: K12	
INWESTOR: GMINA WIECIBORK ul. Mickiewicza 22, 89-410 Wicibork			DATA: 12.2016	
BRANŻA: KONSTRUKCJA				
STADIUM: PROJEKT WYKONAWCZY				
PROJEKTANT: mgr inż. JOLANTA MOSKALEK NR UPRAWNIENI UAN-KZ-7210/51/87				
SPRAWDZAJĄCY: mgr inż. MARIA SZAMOCKA NR UPRAWNIENI UAN-KZ-7210/409/89				



### ZESTAWIENIE STALI

Nr pręta	Średnica pręta	Długość pręta (cm)	Ilość (szt.)	Długość całkowita (m)		
				A-IIIIN(B500A)		
				#6	#8	
1	#8	280	130		364,00	
2	#8	290	130		377,00	
3	#6	$\Sigma l=30500$	-	305,00		
4	#6	$\Sigma l=149000$	-	1490,00		
Długość razem				[m]	1795,00	741,00
Ciężar jednostkowy				[kg/m]	0,222	0,395
Ciężar wg #				[kg]	398,49	292,70
Ciężar stali				[kg]	691,2	

### POZ.4.6. i POZ.4.7. STROPY WIDOWNI 1:25

Nr3 #6  $\Sigma l=15 \cdot 19,3 \cdot 1,05= 305 \text{ m}$

Nr4 #6  $\Sigma l=14 \cdot 17 \cdot 1,05= 1490 \text{ m}$

BETON KL.C20/25(B25)  
STAL KL.A-IIIIN(B500A)

Przedsiębiorstwo Organizacji Budownictwa "POBUD" w Bydgoszczy				
NAZWA RYSUNKU: POZ.4.6. i POZ.4.7. STROPY WIDOWNI				
ZADANIE:	PRZEBUDOWA I ROZBUDOWA SALI GIMNASTYCZNEJ W GIMNAZJUM W WIECIBORKU			SKALA: 1:25
ADRES:	DZIAŁKA NR 22, 24/2 OBRES WIECIBORK 2 ul. 600-lecia 4, 89-410 Wiekbork GMINA WIECIBORK			NR RYS.: K15
INWESTOR:	ul. Młokiewicza 22, 89-410 Wiekbork			
BRANŻA:	KONSTRUKCJA			DATA: 12.2016
STADIUM:	PROJEKT WYKONAWCZY			
PROJEKTANT:	mgr inż. JOLANTA MOSKALEK NR UPRAWNIEN UAN-KZ-7210/51/87			
SPRAWDZAJĄCY:	mgr inż. MARIA SZAMOCKA NR UPRAWNIEN UAN-KZ-7210/403/89			

Architectural floor plan of a building. The plan shows a central corridor (Poz. 5.1) and several rooms. Dimensions are provided in meters. The overall width is 163m, and the overall depth is 344.5m. The plan includes a staircase (Poz. 5.2) and a large room (Poz. 5.3). The plan is divided into sections by dashed lines, with labels 'a' and 'b' indicating specific areas. The plan also shows a section labeled 'H' and 'I' on the right side. The plan is oriented with North at the top.

Dimensions and labels:

- Overall width: 163
- Overall depth: 344,5
- Room labels: Poz. 5.1, Poz. 5.2, Poz. 5.3, Poz. 5.4
- Section labels: a, b, H, I
- Staircase: 4\*26,5
- Other dimensions: 14, 43, 140, 164, 97, 104, 50, 106

**b - b**

Nr10 #6  
l=100 cm, szt.5

Nr10 #6  
co 30 cm

Nr4 #8  
co 16 cm

Nr4 4#8

Nr4 4#8

Nr4 4#8

Nr6 i 7 #8  
co 12 cm  
(na przemiał)

Nr9 #6  
co 30 cm

Nr11 #6  
co 8 cm

Nr8 #8  
co 12 cm

Nr8 #8  
l=60 cm, szt.14

Nr9 #6 l=163 cm, szt.14

Poz.5.1

Poz.5.2

Poz.5.3

Poz.5.4

Strop Filigran  
#8 co 16 cm

24 97 140 11 126 25 24

14

9

4\*17,5=70

50

2,43

10

70

13\*26,5=344,5

11 39 Nr3 #12  
co 16 cm

Nr3 #12  
l=75 cm, szt.9

r=6cm

Nr5 #6  
co 30 cm

22 24

14

Poz.5.1.

Nr1 i 2 #12  
co 16 cm  
(na przemian)

Nr2 #12  
co 32 cm

Nr5 #6  
co 30 cm

Nr2 #12 l=485 cm, szt.4

225

Nr1 #12 l=445 cm, szt.5

430

90 14

319,5

24

15,5

~100

25 40

**a - a**

13\*17,5=227,5

UWAGA: Głębokość posadowienia zależy od poziomu zalegania gruntu nośnego

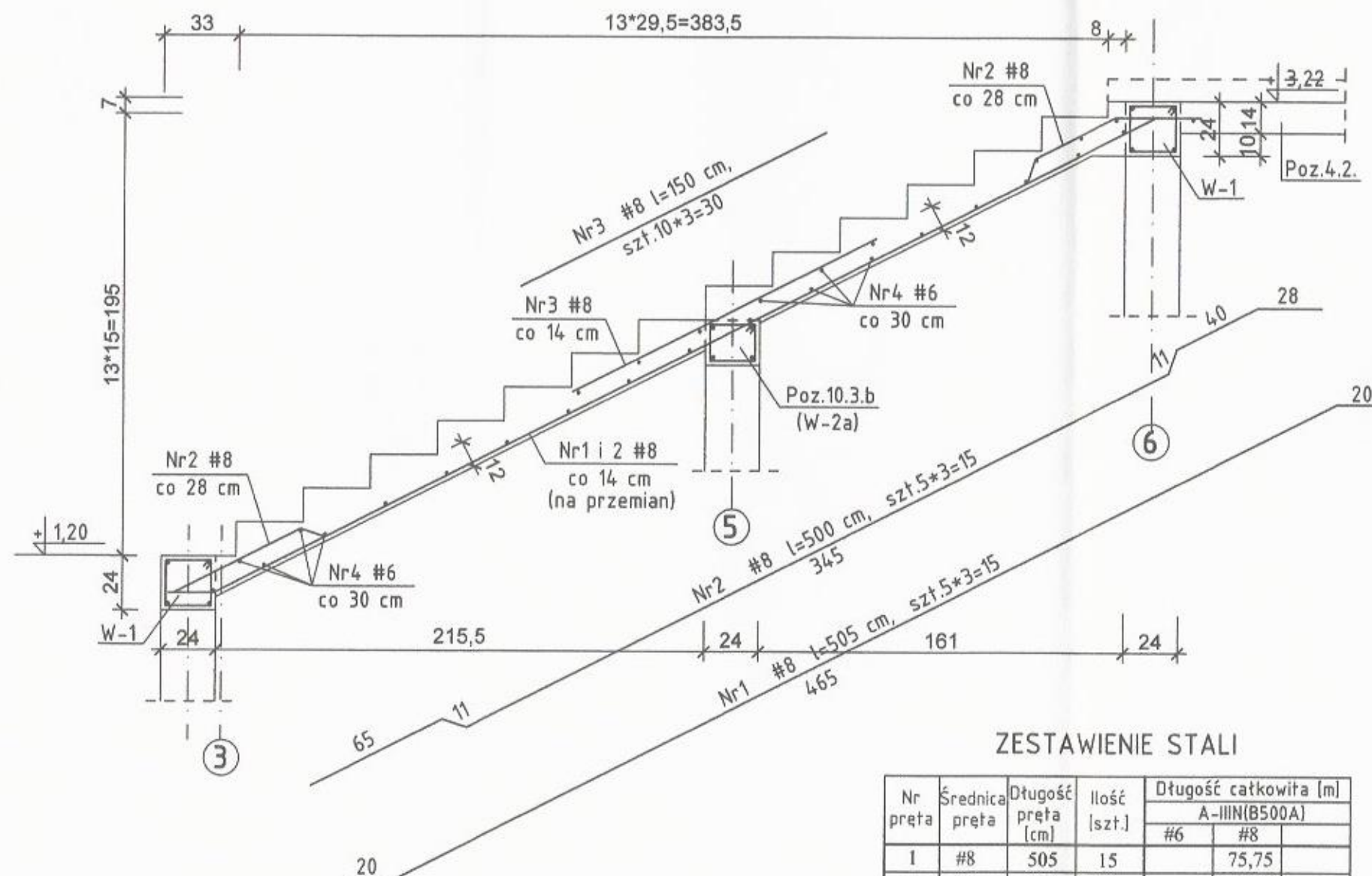
Nr5 #6 l=138 cm, szt.23

[illegible]

Nr pręta	Średnica pręta	Długość pręta [cm]	Ilość [szt.]	Długość całkowita [m]		
				A-IIIN(B500A)		
				#6	#8	#12
1	#12	445	5			22,25
2	#12	485	4			19,40
3	#12	75	9			6,75
4	#8	180	14		25,20	
5	#6	138	23	31,74		
6	#8	215	7		15,05	
7	#8	220	7		15,40	
8	#8	60	14		8,40	
9	#6	163	14	22,82		
10	#6	100	5	5,00		
11	#6	92	36	33,12		
Długość razem [m]				92,68	64,05	48,40
Ciężar jednostkowy [kg/m]				0,222	0,395	0,888
Ciężar wg # [kg]				20,57	25,30	42,98
Ciężar stali [kg]					88,8	

Przedsiębiorstwo Organizacji Budowlanej "POBUD" w Bydgoszczy			
NAZWA RYSUNKU: <b>POZ.5. SCHODY W ŁĄCZNIKU</b>			
ZADANIE:	PRZEBUDOWA I ROZBUDOWA SALI GIMNASTYCZNEJ W GIMNAZJUM W WIECBORKU		SKALA: 1:25
ADRES:	DZIAŁKA NR 22, 24/2 OBRES WIECBORK 2 ul. 600-lecia 4, 89-410 Wiecbork		NR RYS.: <b>K16</b>
INWESTOR:	GMINA WIECBORK ul. Mickiewicza 22, 89-410 Wiecbork		
BRANŻA:	KONSTRUKCJA	DATA:	12.2016
STADIUM:	PROJEKT WYKONAWCZY		
PROJEKTANT:	mgr inż. JOLANTA MOSKALEK NR UPRAWNIENÍ UAN-KZ-7210/51/87		
SPRAWDZAJĄCY:	mgr inż. MARIA SZAMOCKA NR UPRAWNIENÍ UAN-KZ-7210/408/89		

# POZ.6. SCHODY NA WIDOWNI - szt.3 1:25



Nr4 #6 l=120 cm  
szt.30\*3=90

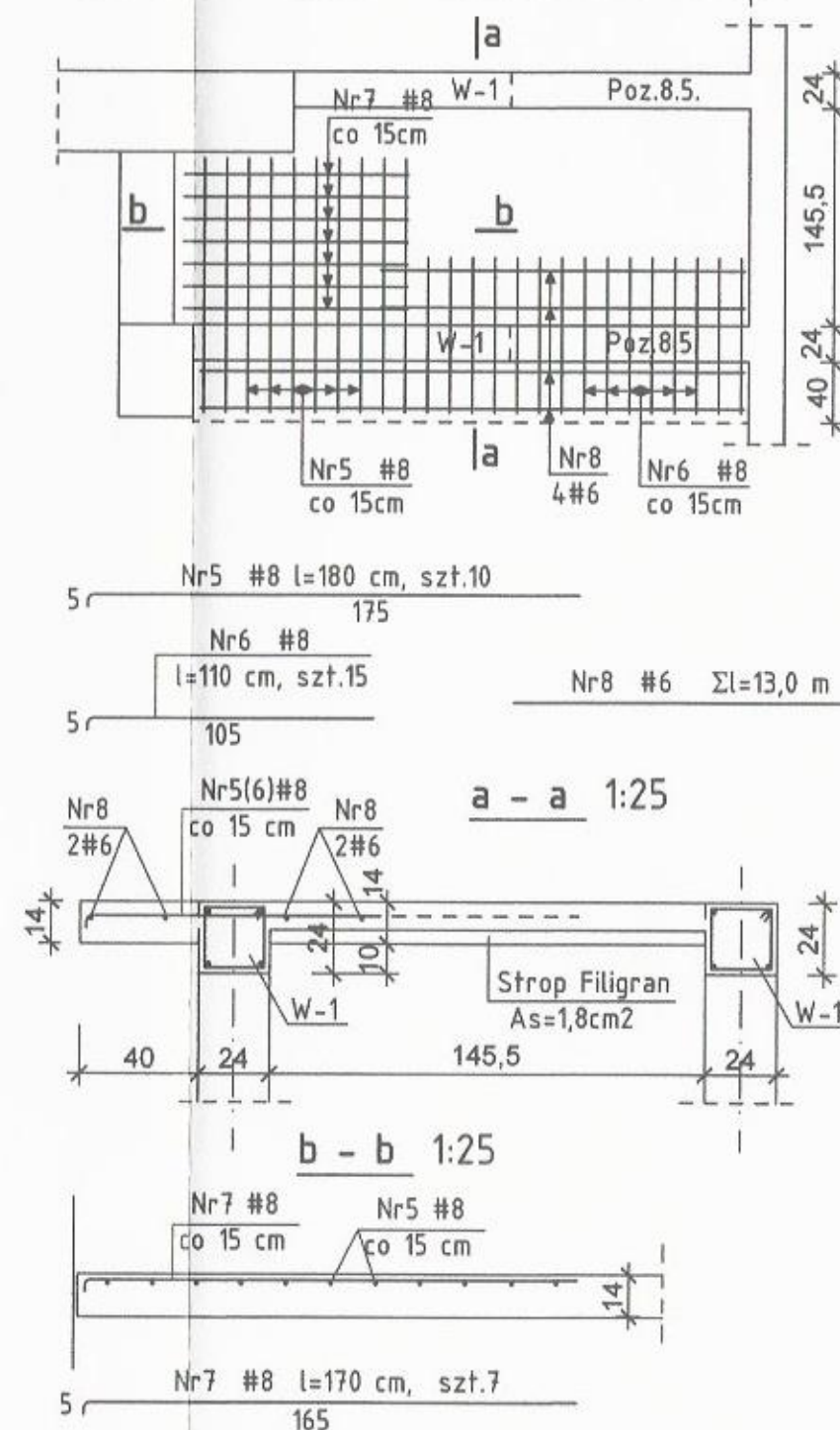
## ZESTAWIENIE STALI

Nr pręta	Średnica pręta	Długość pręta [cm]	Ilość [szt.]	Długość całkowita [m]	
				A-IIIIN(B500A)	
				#6	#8
1	#8	505	15		75,75
2	#8	500	15		75,00
3	#8	150	30		45,00
4	#6	120	90	108,00	
5	#8	180	10		18,00
6	#8	110	15		16,50
7	#8	170	7		11,90
8	#6	Σl=1300	-	13,00	
Długość razem [m]				121,00	242,15
Ciężar jednostkowy [kg/m]				0,222	0,395
Ciężar wg # [kg]				26,86	95,65
Ciężar stali [kg]					122,5

BETON KL.C20/25(B25)  
STAL KL.A-IIIIN(B500A)

# POZ.4.5. STROP

## RZUT POZIOMY - ZBROJENIE GÓRA 1:50

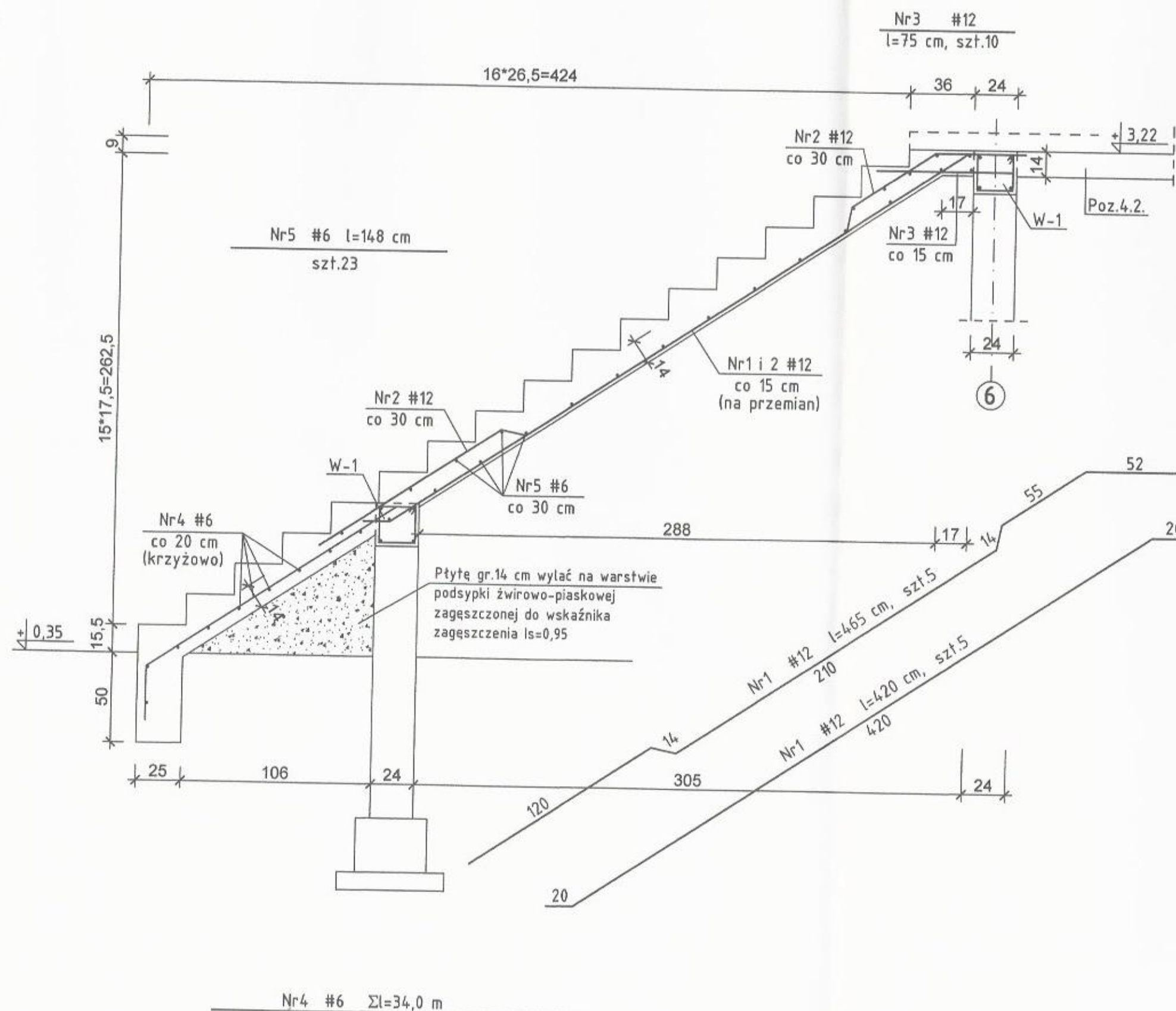


Przedsiębiorstwo Organizacji Budownictwa  
"POBUD" w Bydgoszczy



NAZWA RYSUNKU:  
POZ.6. SCHODY NA WIDOWNI; POZ.4.5. STROP

ZADANIE:	PRZEBUDOWA I ROZBUDOWA SALI GIMNASTYCZNEJ W GIMNAZJUM W WIECBORKU	SKALA: 1:25
ADRES:	DZIAŁKA NR 22, 24/2 OBRĘB WIECBORK 2 ul. 600-lecia 4, 89-410 Wiecbork	NR RYS.: K17
INWESTOR:	GMINA WIECBORK ul. Mickiewicza 22, 89-410 Wiecbork	
BRANŻA:	KONSTRUKCJA	DATA: 12.2016
STADIUM:	PROJEKT WYKONAWCZY	
PROJEKTANT:	mgr inż. JOLANTA MOSKALEK NR UPRAWNIEN UAN-KZ-7210/51/87	
SPRAWDZAJĄCY:	mgr inż. MARIA SZAMOCHA NR UPRAWNIEN UAN-KZ-7210/409/89	



# ZESTAWIENIE STALI

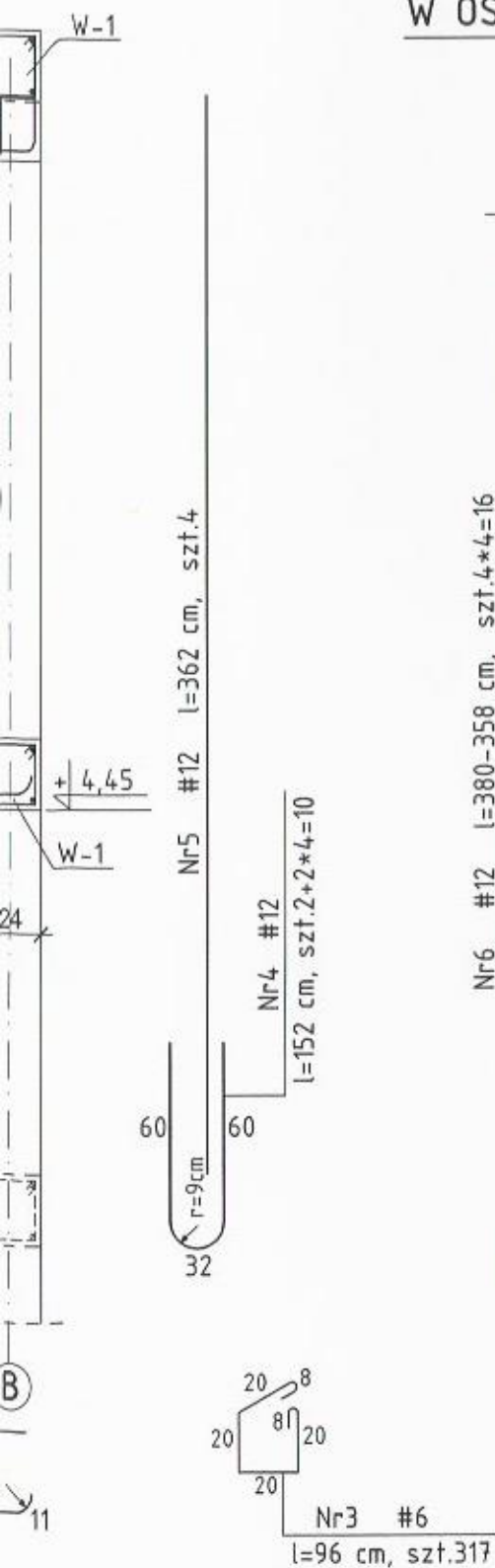
Nr pręta	Średnica pręta	Długość pręta [cm]	Ilość [szt.]	Długość całkowita [m]	
				A-IIIIN(B500A)	
				#6	#12
1	#12	465	5		23,25
2	#12	420	5		21,00
3	#12	75	10		7,50
4	#6	Σl=3400	-	34,00	
5	#6	148	23	34,04	
Długość razem [m]				68,04	51,75
Ciężar jednostkowy [kg/m]				0,222	0,888
Ciężar wg # [kg]				15,10	45,95
Ciężar stali [kg]				61,1	

BETON KL.C20/25(B25)  
STAL KL.A-IIIIN(B500A)

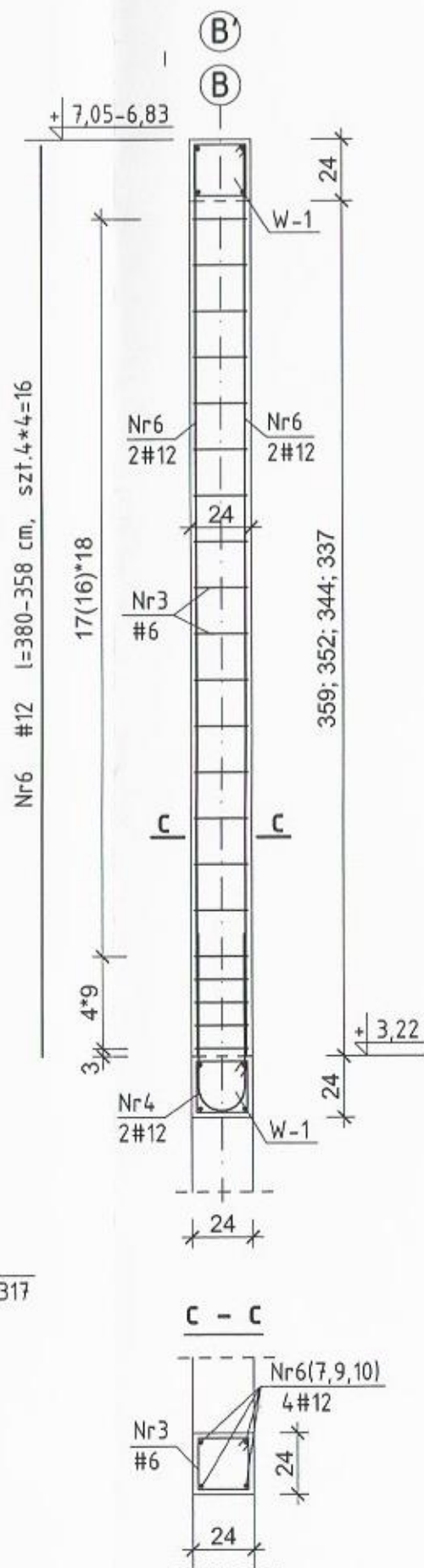
POZ.7. SCHODY PRZY OSI "B" 1:25

Przedsiębiorstwo Organizacji Budownictwa "POBUD" w Bydgoszczy				
NAZWA RYSUNKU: POZ.7. SCHODY PRZY OSI "B"				
ZADANIE:	PRZEBUDOWA I ROZBUDOWA SALI GIMNASTYCZNEJ W GIMNAZJUM W WIECBORKU	SKALA:	1:25	
ADRES:	DZIAŁKA NR 22, 24/2 OBIEKT WIECBORK 2 ul. 600-lecia 4, 89-410 Wiecbork	NR RYS.:	K18	
INWESTOR:	GINA WIECBORK ul. Mickiewicza 22, 89-410 Wiecbork	DATA:	12.2016	
BRANŻA:	KONSTRUKCJA			
STADIUM:	PROJEKT WYKONAWCZY			
PROJEKTANT:	mgr inż. JOLANTA MOSKALEK NR UPRAWNIEN UAN-KZ-7210/51/87			
SPRAWDZAJĄCY:	mgr inż. MARIA SZAMOCKA NR UPRAWNIEN UAN-KZ-7210/409/89			

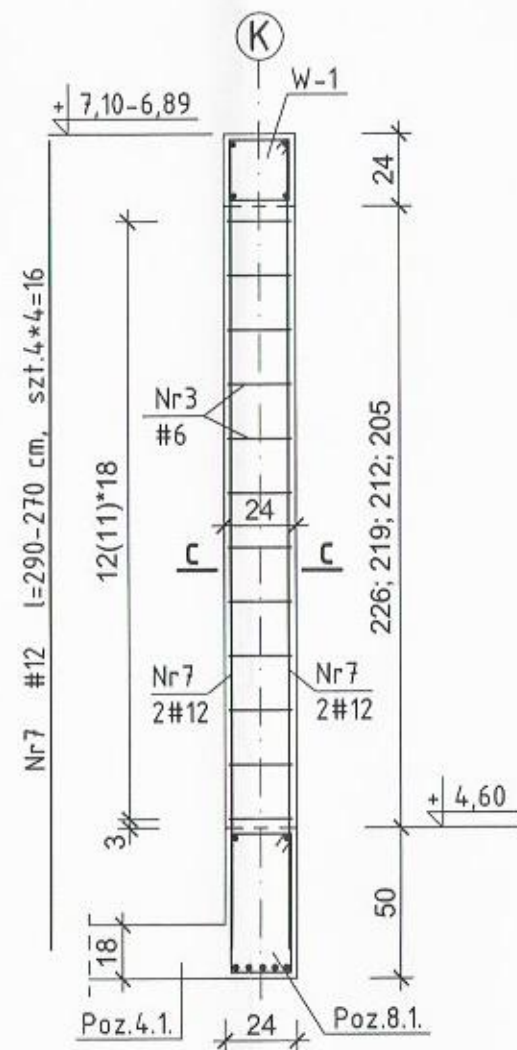
"B" 1:25



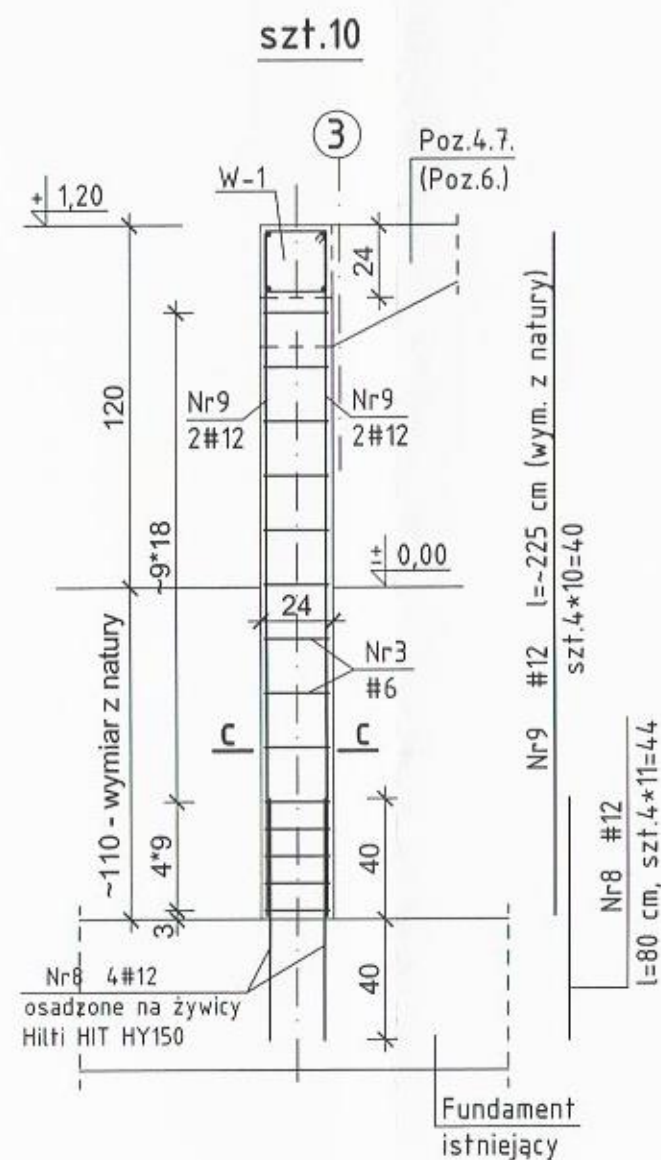
POZ.11.3.a RDZENIE W ŚCIANIE  
W OSI "B" i "B'" - szt.4 1:25



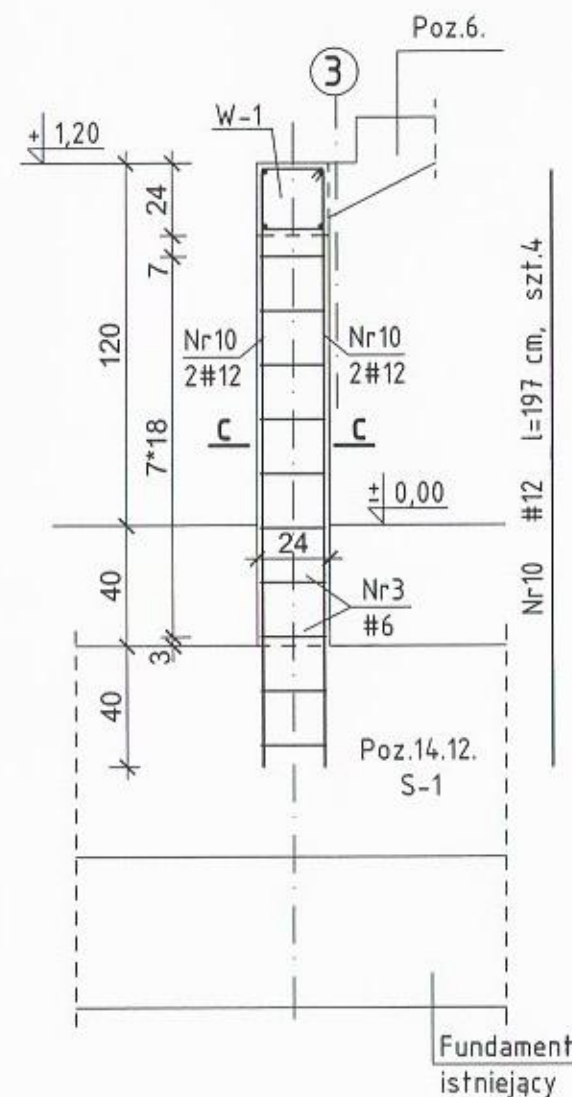
POZ.11.3.b RDZENIE W ŚCIANIE  
W OSI "K" - szt.4 1:25



POZ.11.4. RDZENIE W ŚCIANIE PRZY OSI "3" 1:25



szt.1



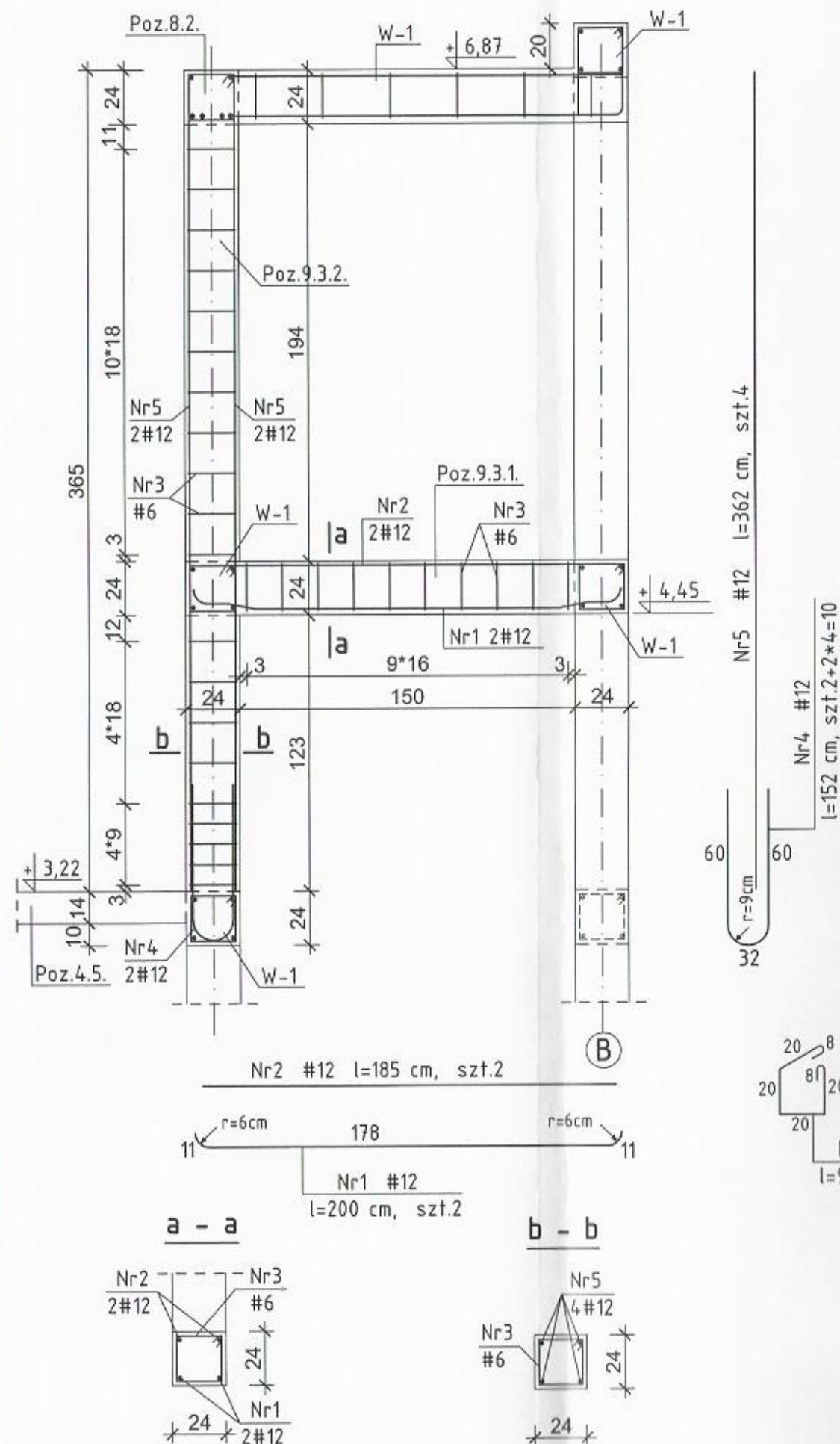
# ZESTAWIENIE STALI

Nr pręta	Średnica pręta	Długość pręta [cm]	Ilość [szt.]	Długość całkowita [m]	
				A-IIIIN(B500A) #6	#12
1	#12	200	2		4,00
2	#12	185	2		3,70
3	#6	96	317	304,32	
4	#12	152	10		15,20
5	#12	362	4		14,48
6	#12	380-358	16		60,80
7	#12	290-270	16		46,40
8	#12	80	44		35,20
9	#12	~225	40		90,00
10	#12	197	4		7,88
Długość razem [m]				304,32	277,66
Ciężar jednostkowy [kg/m]				0,222	0,888
Ciężar wg # [kg]				67,56	246,56
Ciężar stali [kg]				314,1	

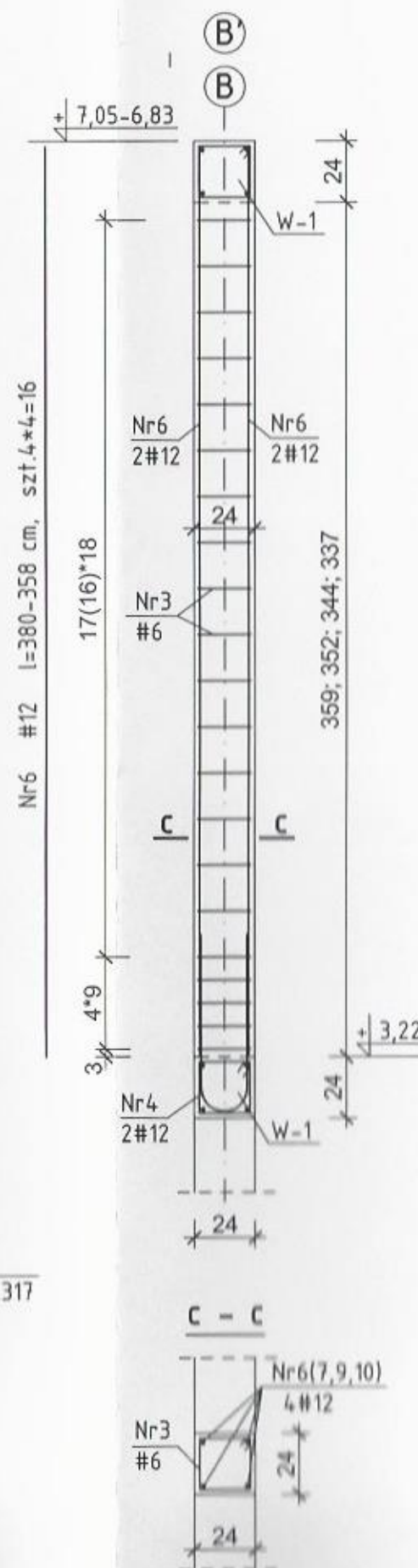
BETON KL.C20/25(B25)  
STAL KL.A-IIIIN(B500A)

Przedsiębiorstwo Organizacji Budownictwa "POBUD" w Bydgoszczy		
NAZWA RYSUNKU: POZ.9.3. RAMA PRZY OSI "B"; POZ.11.3. i 11.4. RDZENIE W ŚCIANACH		
ZADANIE:	PRZEBUDOWA I ROZBUDOWA SALI GIMNASTYCZNEJ W GIMNAZJUM W WIECIBORKU	SKALA: 1:25
ADRES:	DZIAŁKA NR 22, 24/2 OBIEKT WIECIBORK 2 ul. 600-lecia 4, 89-410 Wiecibork	NR RYS.: K21
INWESTOR:	GMINA WIECIBORK ul. Mickiewicza 22, 89-410 Wiecibork	
BRANŻA:	KONSTRUKCJA	DATA: 12.2016
STADIUM:	PROJEKT WYKONAWCZY	
PROJEKTANT:	mgr inż. JOLANTA MOSKALEK NR UPRAWNIEN UAN-KZ-7210/51/87	
SPRAWDZAJĄCY:	mgr inż. MARIA SZAMOCKA NR UPRAWNIEN UAN-KZ-7210/409/89	

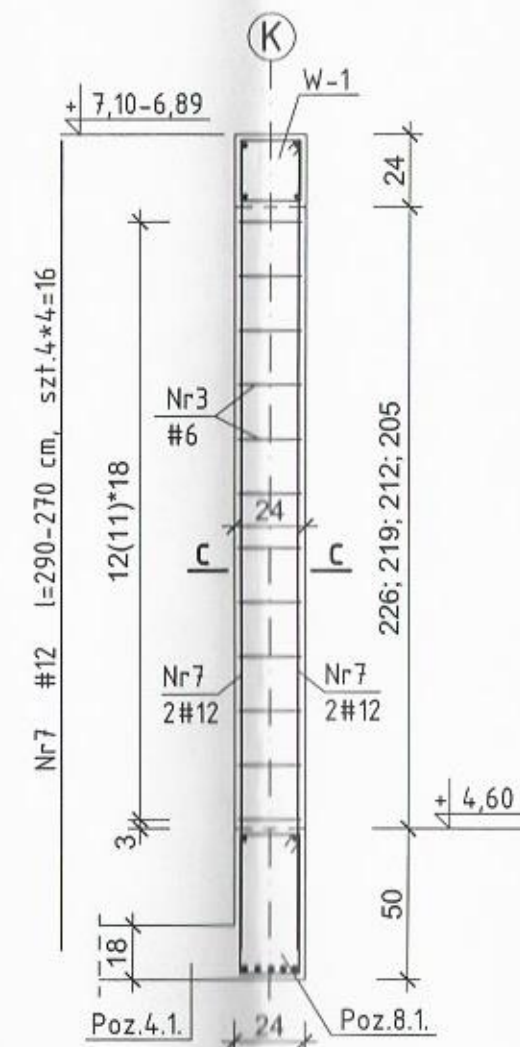
# POZ.9.3. RAMA PRZY OSI "B" 1:25



## POZ.11.3.a RDZENIE W ŚCIANIE W OSI "B" i "B'" - szt.4 1:25

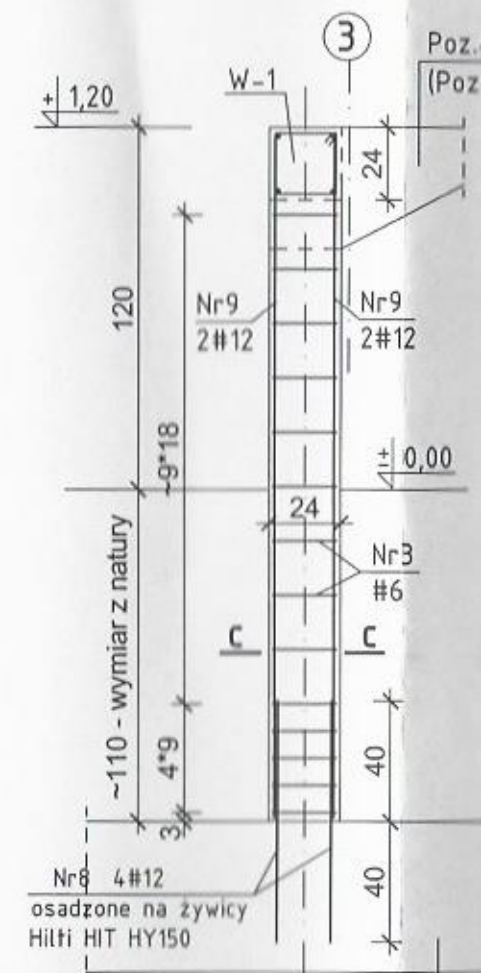


## POZ.11.3.b RDZENIE W ŚCIANIE W OSI "K" - szt.4 1:25



## POZ.11.4. RDZENIE

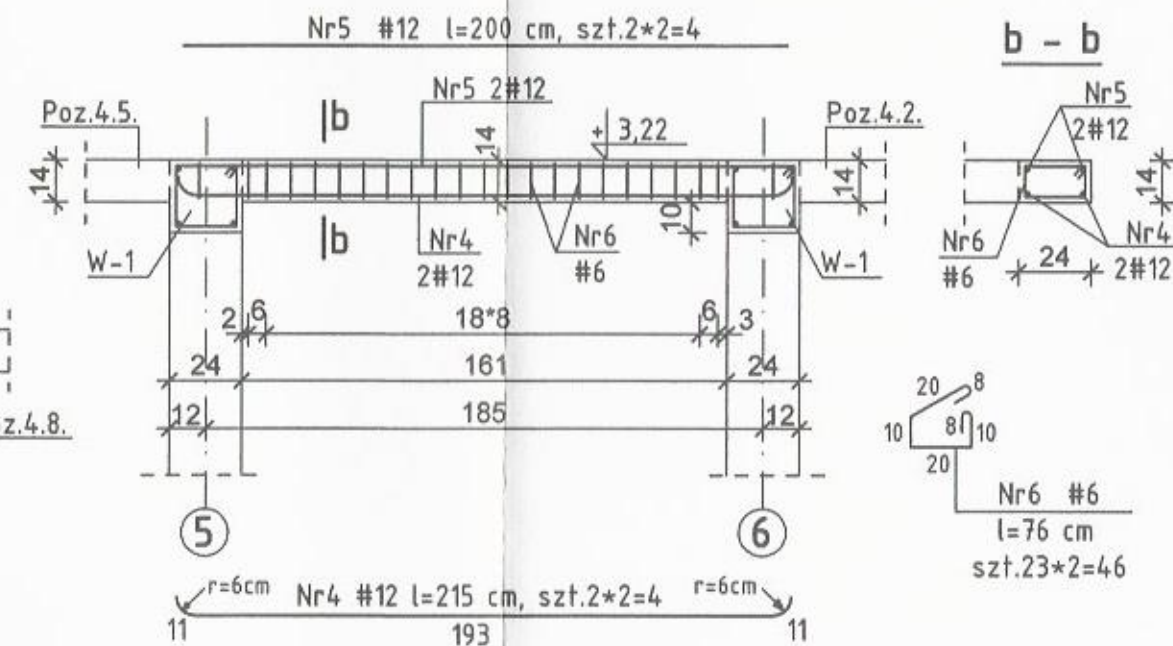
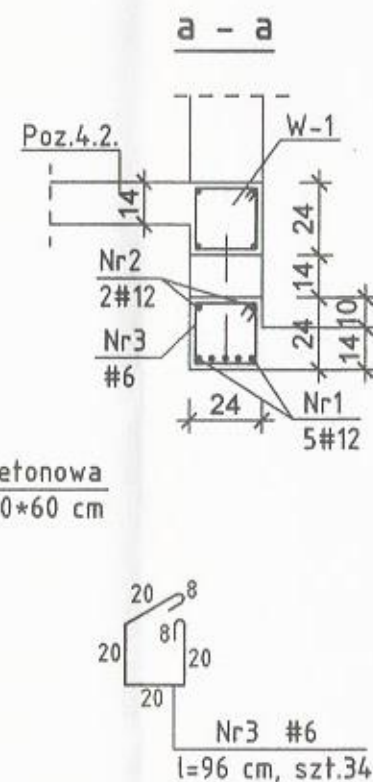
szt.10



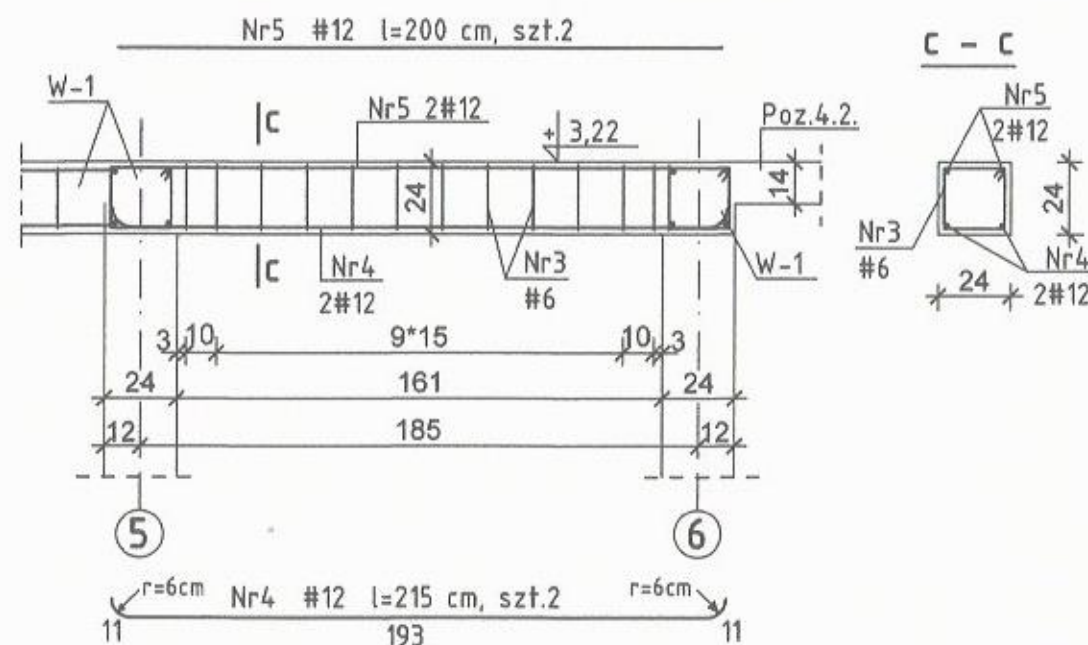
## ZESTAWIENIE STALI

Nr pręta	Średnica pręta	Długość pręta [cm]	Ilość [szt.]	Długość catkowiata [m]	
				A-IIIIN(B500A) #6	#12
1	#12	200	2		4,00
2	#12	185	2		3,70
3	#6	96	317	304,32	
4	#12	152	10		15,20
5	#12	362	4		14,48
6	#12	380-358	16		60,80
7	#12	290-270	16		46,40
8	#12	80	44		35,20
9	#12	~225	40		90,00
10	#12	197	4		7,88
Długość razem [m]				304,32	277,66
Ciężar jednostkowy [kg/m]				0,222	0,888
Ciężar wg # [kg]				67,56	246,56
Ciężar stali [kg]				314,1	

POZ.8.5. PODCIĄGI - szt.2 1:25



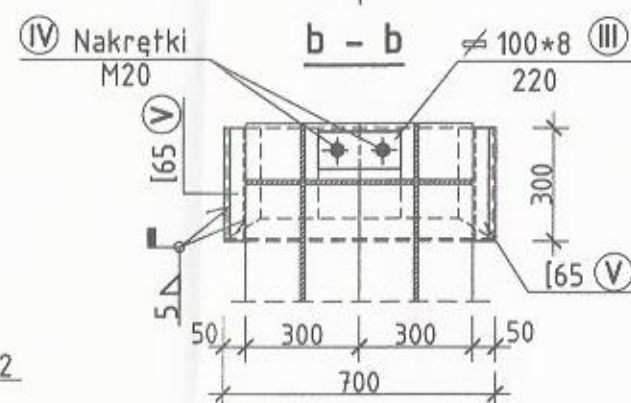
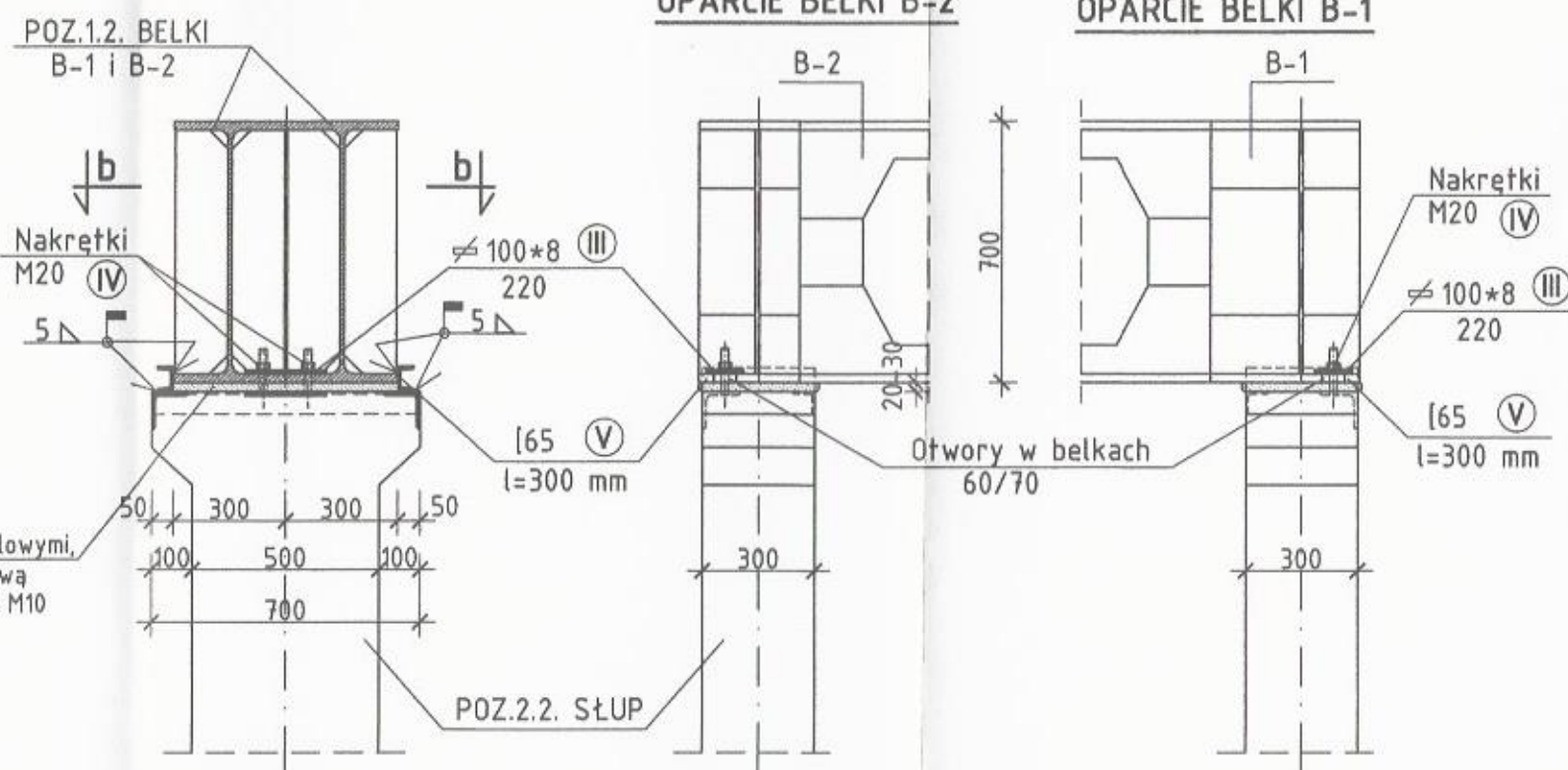
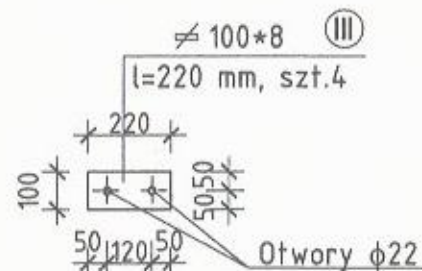
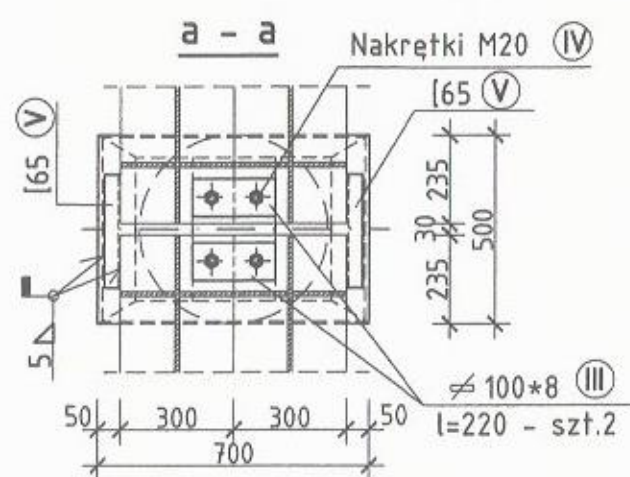
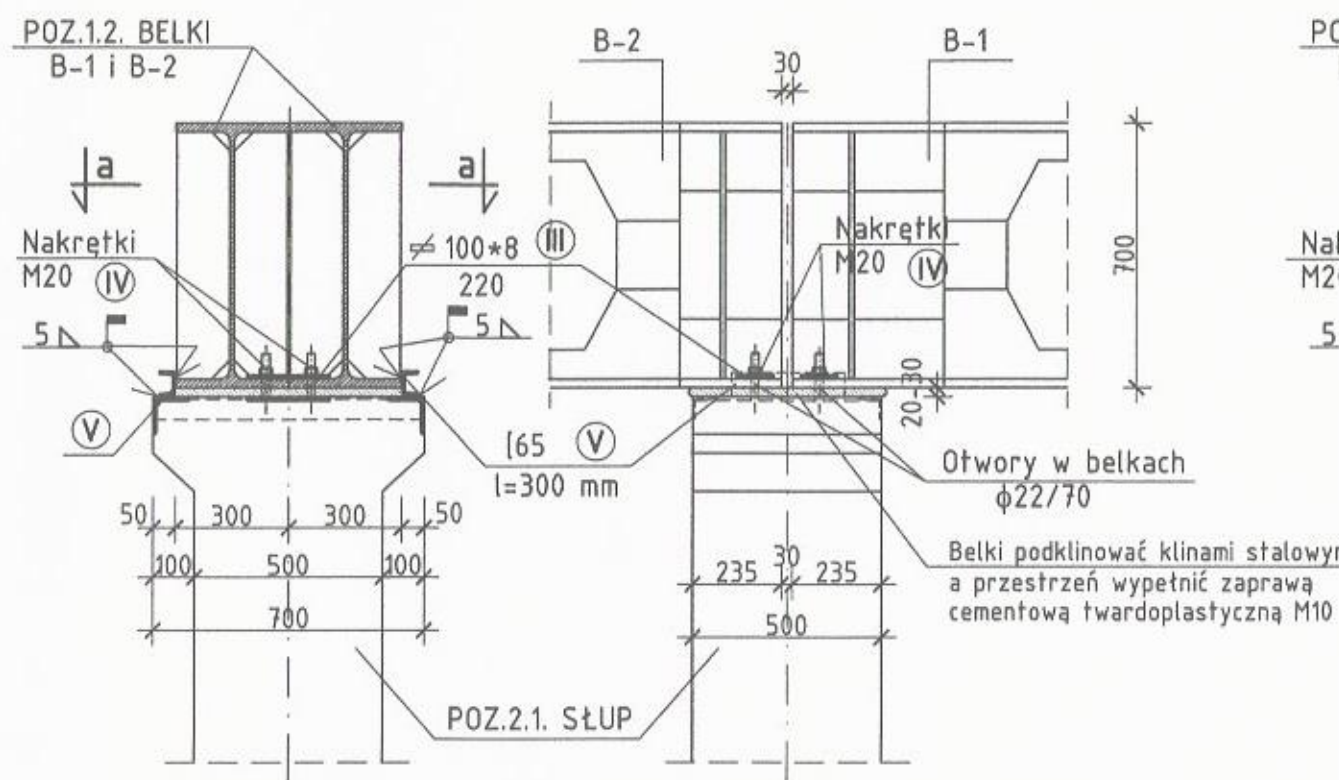
BETON KL.C20/25(B25)  
STAL KL.A-IIIIN(B500A)



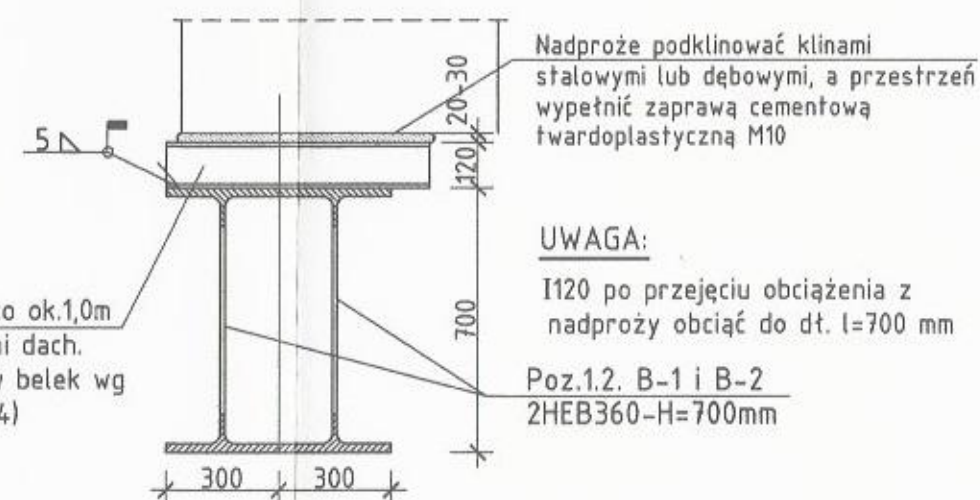
Nr pręta	Średnica pręta	Długość pręta [cm]	Ilość [szt.]	Długość całkowita [m]		
				A-IIIIN(B500A)		
				#6	#12	
1	#12	295	5		14,75	
2	#12	285	2		5,70	
3	#6	96	34	32,64		
4	#12	215	6		12,90	
5	#12	200	6		12,00	
6	#6	76	46	34,96		
Długość razem				[m]	67,60	45,35
Ciężar jednostkowy				[kg/m]	0,222	0,888
Ciężar wg #				[kg]	15,01	40,27
Ciężar stali				[kg]	55,3	

Przedsiębiorstwo Organizacji Budownictwa "POBUD" w Bydgoszczy			
NAZWA RYSUNKU: <b>POZ.8.4., POZ.8.5. i POZ.8.6. PODCIĄGI</b>			
ZADANIE:	PRZEBUDOWA I ROZBUDOWA SALI GIMNASTYCZNEJ W GIMNAZJUM W WIECORKU		SKALA: 1:25
ADRES:	DZIAŁKA NR 22, 24/2 OBRĘB WIECORK 2 ul. 800-lecia 4, 89-410 Włocławek		NR RYS. K23
INWESTOR:	GMINA WIECORK ul. Mickiewicza 22, 89-410 Włocławek		
BRANŻA:	KONSTRUKCJA	DATA:	12.2018
STADIUM:	PROJEKT WYKONAWCZY		
PROJEKTANT:	mgr inż. JOLANTA MOSKALEK NR UPRAWNIENÍ UAN-KZ-7210/51/87		
SPRAWDZAJĄCY:	mgr inż. MARIA SZAMOCKA NR UPRAWNIENÍ UAN-KZ-7210/409/89		

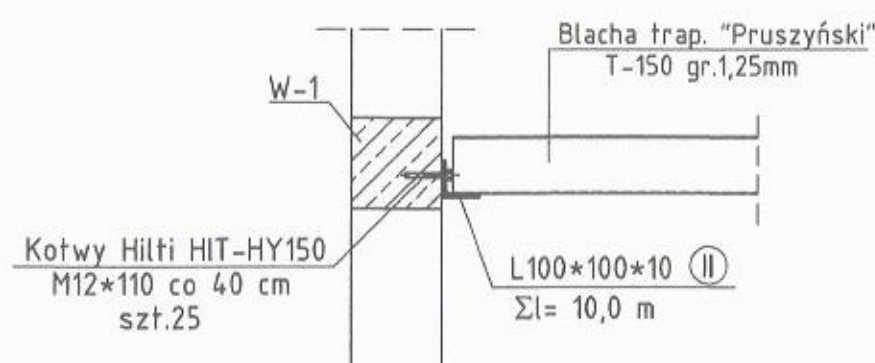
# OPARCIE BELEK B-1 i B-2 NA SŁUPIE ŚRODKOWYM 1:20



## OPARCIE BELKI B-2 OPARCIE BELKI B-1



## OPARCIE BLACHY DACHOWEJ NA ŚCIANACH SZCZYTOWYCH 1:20



STAL GAT.S235  
ELEKTRODY ER-3.46

## ZESTAWIENIE STALI

Nr elem.	Profil elementu	Długość elementu (mm)	Ilość (szt.)	Ciężar			Gatunek stali
				Jednostk. (kg/m)	1 elementu (kg)	całkowity (kg)	
I	I 120	Σl=90500	-	11,20	-	1013,7	S235
II	L100*100*10	Σl=10000	-	15,10	-	151,0	
III	100*8	220	4	6,28	1,38	5,5	
IV	Nakr. M20	-	8	-	0,06	0,5	
V	65	300	6	7,09	2,12	12,7	
Ciężar razem				[kg]		1183,4	

① Poz.1.1. I120 co ok.1,0m  
Pod dźwigarami dach.  
2I120 (rozstaw belek wg  
rys. nr K3 i K4)  
Σl=92,0 m

## UWAGA:

I120 po przejściu obciążenia z nadproży obciążyć do dł. l=700 mm

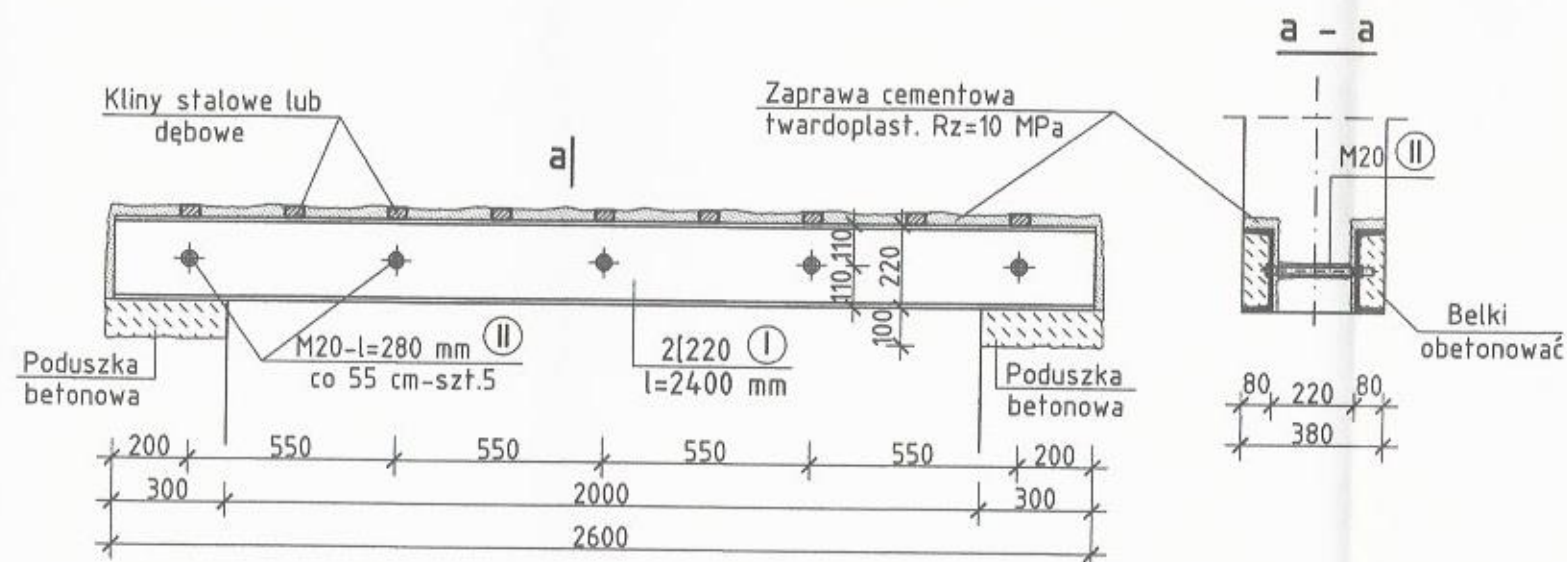
Poz.1.2. B-1 i B-2  
2HEB360-H=700mm

Przedsiębiorstwo Organizacji Budownictwa  
"POBUD" w Bydgoszczy

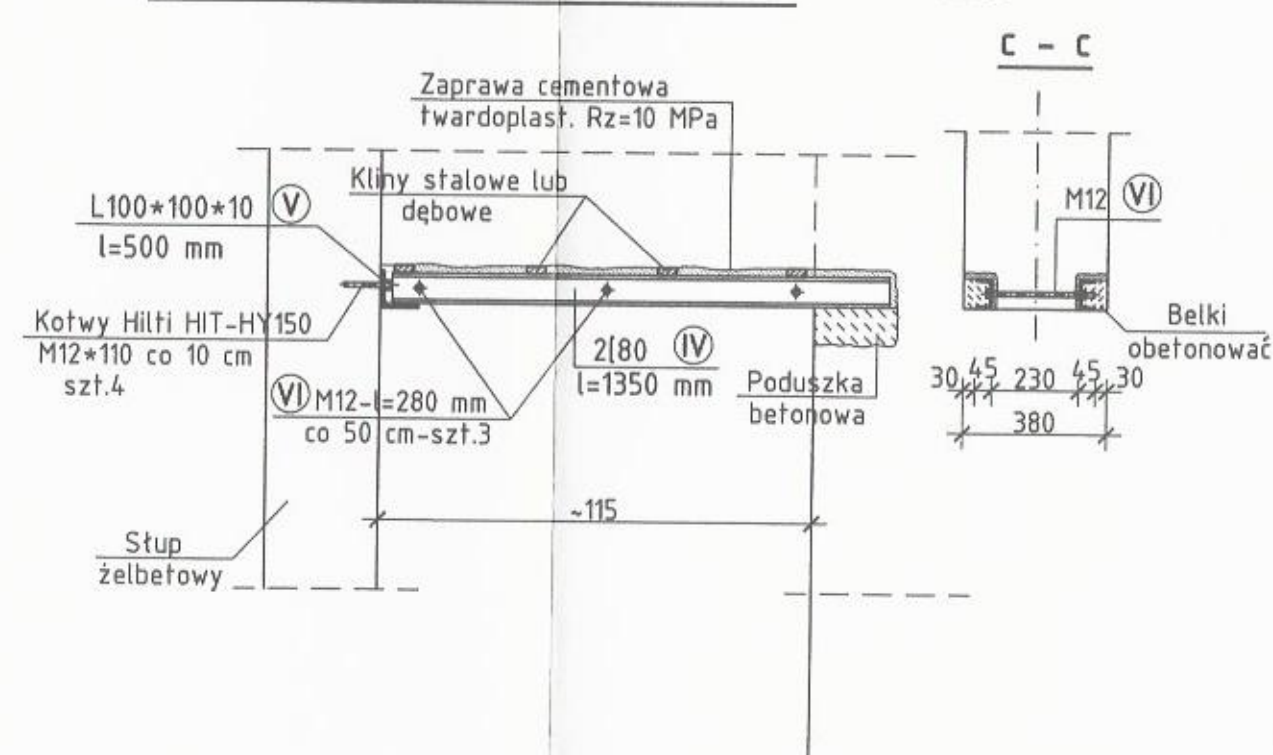


SZCZEGÓŁY		
ZADANIE:	PRZEBUDOWA I ROZBUDOWA SALI GIMNASTYCZNEJ W GIMNAZJUM W WIECORKU	SKALA: 1:20
ADRES:	DZIAŁKA NR 22, 24/2 CIEBIEŃ WIECORK 2 ul. 800-lecie 4, 89-410 Wiczbork	NR RYS.: K27
INWESTOR:	GMINA WIECORK ul. Mickiewicza 22, 89-410 Wiczbork	DATA: 12.2016
BRANŻA:	KONSTRUKCJA	
STADIUM:	PROJEKT WYKONAWCZY	
PROJEKTANT:	mgr inż. JOLANTA MOSKALEK NR UPRAWNIEN UAN-KZ-7210/51/87	
SPRAWDZAJĄCY:	mgr inż. MARIA SZAMOCKA NR UPRAWNIEN UAN-KZ-7210/409/89	

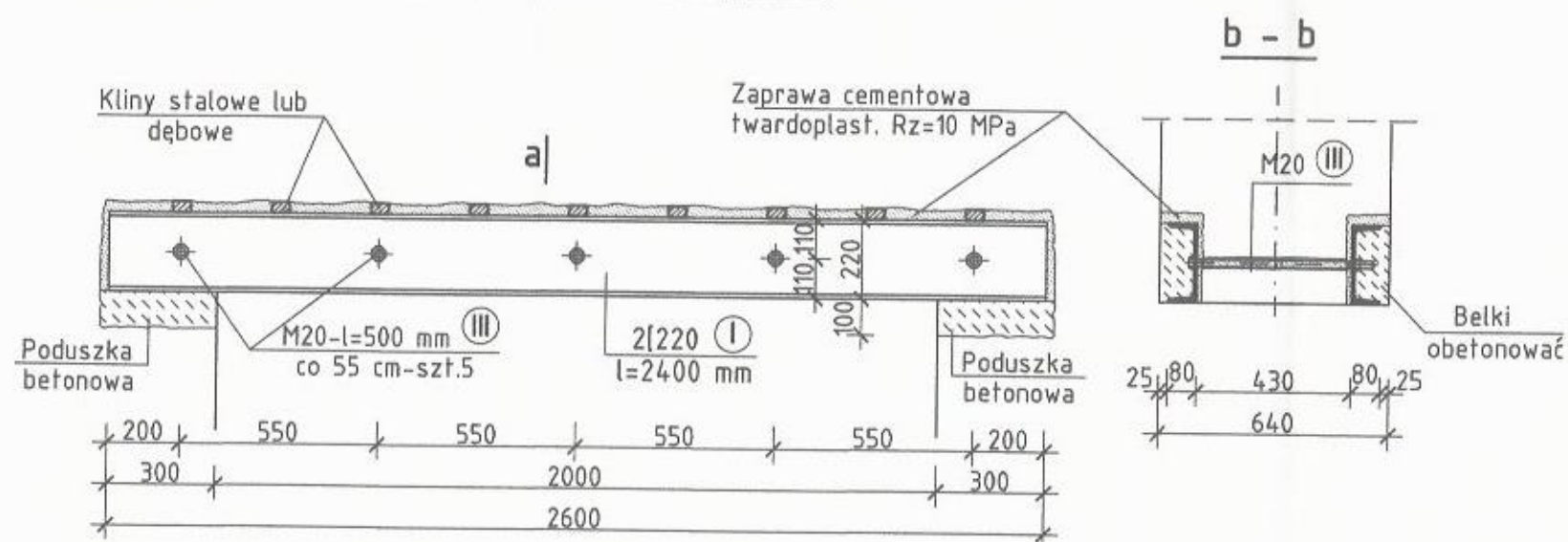
# POZ.10.4. NADPROŻE - SZT.3 1:20



# POZ.10.6. NADPROŻE - SZT.1 1:20



# POZ.10.5. NADPROŻE - SZT.1 1:20

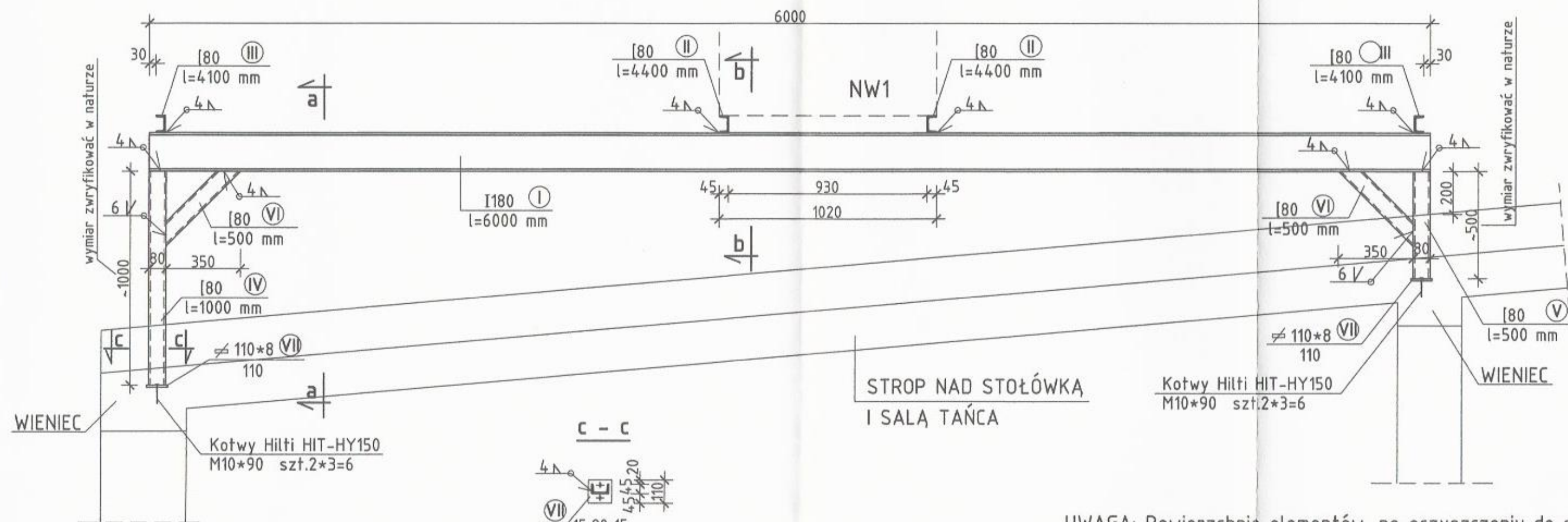


## ZESTAWIENIE STALI

Nr elem.	Profil elementu	Długość element. [mm]	Ilość [szt.]	Ciężar			Gatunek stali
				Jednostk. [kg/m]	1 elementu [kg]	całkowity [kg]	
I	I220	2600	8	29,40	76,44	611,5	S235
II	M20+nakr.	280	15	-	0,8	12,0	kl.5,6(4)
III	M20+nakr.	500	5	-	1,3	6,5	kl.5,6(4)
IV	I80	1350	2	8,64	11,66	23,3	S235
V	L100*100*10	500	1	15,1	7,55	7,6	S235
VI	M12+nakr.	280	3	-	0,27	0,8	kl.5,6(4)
Ciężar razem [kg]						661,7	

STAL GAT.S235  
ŚRUBY KL. 5,6(4)

Przedsiębiorstwo Organizacji Budownictwa "POBUD" w Bydgoszczy		
NAZWA RYSUNKU: POZ.10.4., POZ.10.5. i POZ.10.6. NADPROŻA STALOWE		
ZADANIE:	PRZEBUDOWA I ROZBUDOWA SALI GIMNASTYCZNEJ W GIMNAZJUM W WIECIBORKU	SKALA: 1:20
ADRES:	DZIAŁKA NR 22, 24/2 OBRĘB WIECIBORK 2 ul. 800-lecia 4, 89-410 Włocławek	NR RYS.: K28
INWESTOR:	GMINA WIECIBORK ul. Mickiewicza 22, 89-410 Włocławek	DATA: 12.2016
BRANŻA:	KONSTRUKCJA	
STADIUM:	PROJEKT WYKONAWCZY	
PROJEKTANT:	mgr inż. JOLANTA MOSKALEK NR UPRAWNIEŃ UAN-KZ-7210/51/87	
SPRAWDZAJĄCY:	mgr inż. MARIA SZAMOCKA NR UPRAWNIEŃ UAN-KZ-7210/408/89	



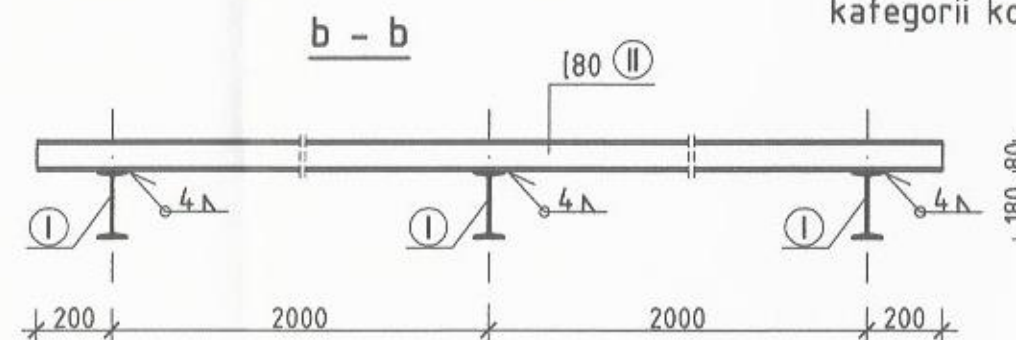
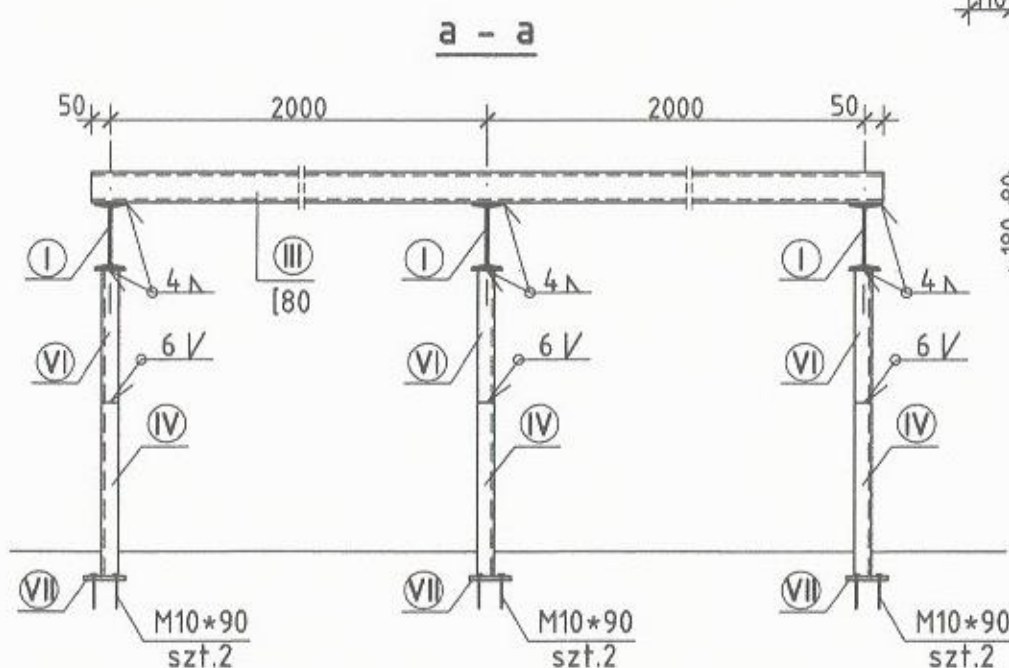
STROP NAD STOŁÓWKĄ  
I SALĄ TAŃCA

Kotwy Hilti HIT-HY150  
M10\*90 szt.2\*3=6

WIENIEC

Kotwy Hilti HIT-HY150  
M10\*90 szt.2\*3=6

UWAGA: Powierzchnie elementów, po oczyszczeniu do stopnia czystości SA2 zabezpieczyć antykorozyjnie jak dla kategorii korozyjności C2 dla okresu średniego M

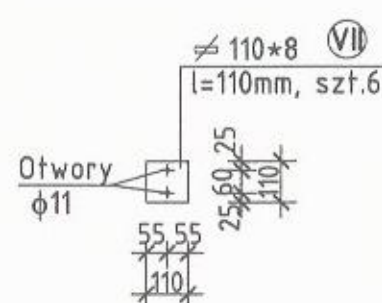
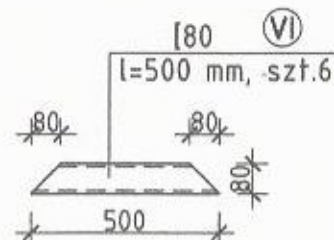


STAL GAT.S235  
ELEKTRODY ER-3.46

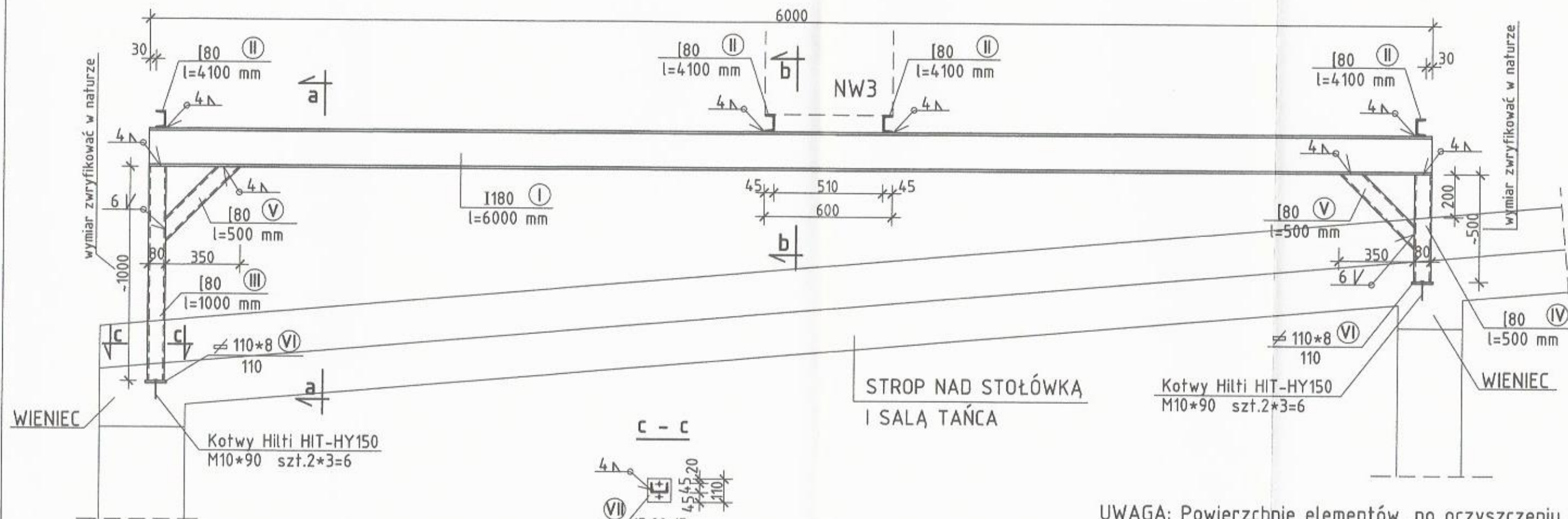
# POZ.13.1. BELKI POD CENTRAŁĘ WENT. NW1 1:20

## ZESTAWIENIE STALI

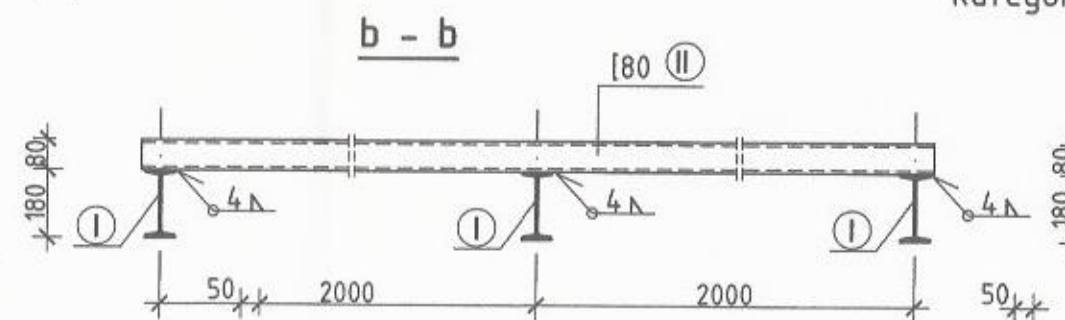
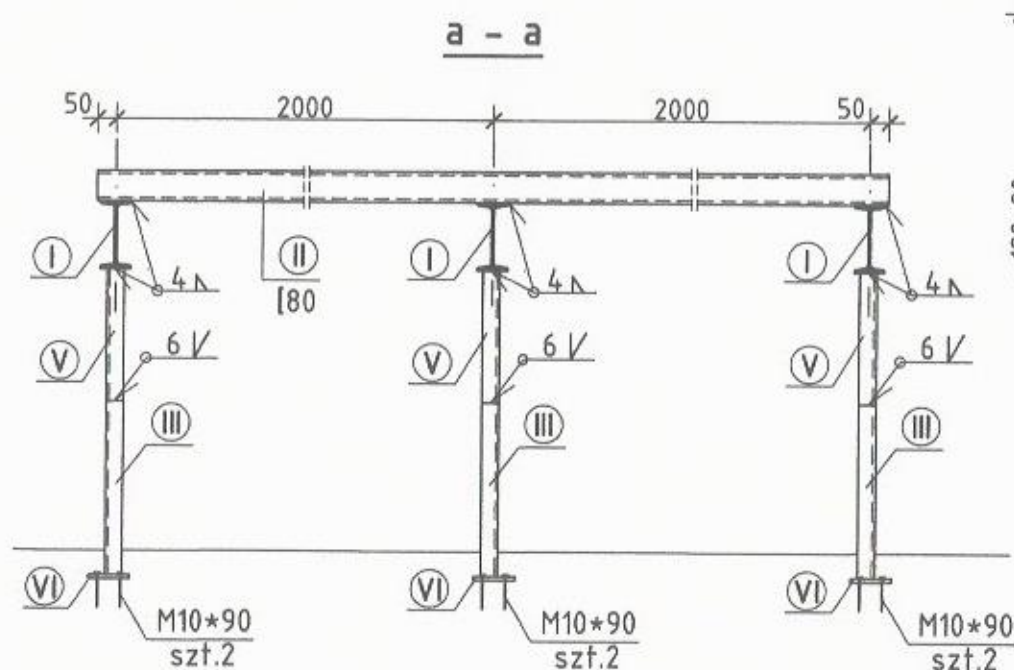
Nr elem.	Profil elementu	Długość elementu [mm]	Ilość [szt.]	Ciężar			Gatunek stali
				Jednostk. [kg/m]	1 elementu [kg]	całkowity [kg]	
I	I180	6000	3	21,90	131,40	394,2	S235
II	[80]	4400	2	8,64	38,02	76,0	
III	[80]	4100	2	8,64	35,42	70,8	
IV	[80]	1000	3	8,64	8,64	25,9	
V	[80]	500	3	8,64	4,32	13,0	
VI	[80]	500	6	8,64	4,32	25,9	
VII	110*8	110	6	6,91	0,76	4,6	
Ciężar razem					[kg]	610,4	



Przedsiębiorstwo Organizacji Budownictwa "POBUD" w Bydgoszczy				
NAZWA RYSUNKU: POZ.13.1. BELKI POD CENTRAŁĘ WENT. NW1				
ZADANIE:	PRZEBUDOWA I ROZBUDOWA SALI GIMNASTYCZNEJ W GIMNAZJUM W WIECBORKU	SKALA:	1:20	
ADRES:	DZIAŁKA NR 22, 24/2 OBRĘB WIECBORK 2 ul. 600-lecia 4, 89-410 Wiecbork	NR RYS.:	K29	
INWESTOR:	GMINA WIECBORK ul. Mickiewicza 22, 89-410 Wiecbork	DATA:	12.2016	
BRANŻA:	KONSTRUKCJA			
STADIUM:	PROJEKT WYKONAWCZY			
PROJEKTANT:	mgr inż. JOLANTA MOSKALEK NR UPRAWNIEN UAN-KZ-7210/51/87			
SPRAWDZAJĄCY:	mgr inż. MARIA SZAMOCKA NR UPRAWNIEN UAN-KZ-7210/409/89			



**UWAGA:** Powierzchnie elementów, po oczyszczeniu do stopnia czystości SA2 zabezpieczyć antykorozyjnie jak dla kategorii korozyjności C2 dla okresu średniego M

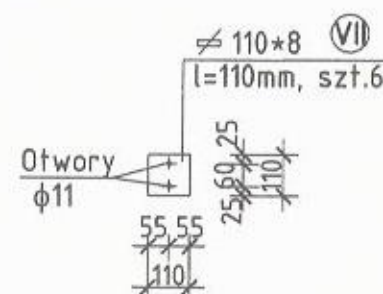
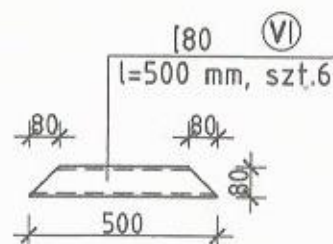


STAL GAT.S235  
ELEKTRODY ER-3.46

## POZ.13.2. BELKI POD CENTRALĘ WENT. NW3 1:20

### ZESTAWIENIE STALI

Nr elem.	Profil elementu	Długość elementu [mm]	Ilość [szt.]	Ciężar			Gatunek stali
				Jednostk. [kg/m]	elementu [kg]	całkowity [kg]	
I	I180	6000	3	21,90	131,40	394,2	S235
II	[80]	4100	4	8,64	35,42	141,7	
III	[80]	1000	3	8,64	8,64	25,9	
IV	[80]	500	3	8,64	4,32	13,0	
V	[80]	500	6	8,64	4,32	25,9	
VI	110*8	110	6	6,91	0,76	4,6	
Ciężar razem				[kg]		605,3	



Przedsiębiorstwo Organizacji Budownictwa "POBUD" w Bydgoszczy		
NAZWA RYSUNKU: POZ.13.2. BELKI POD CENTRALĘ WENT. NW3		
ZADANIE:	PRZEBUDOWA I ROZBUDOWA SALI GIMNASTYCZNEJ W GIMNAZJUM W WIECORKU	SKALA: 1:20
ADRES:	DZIAŁKA NR 22, 24/2 OBIEKT WIECORK 2 ul. 600-lecia 4, 89-410 Wiczbork	NR RYS.: K30
INWESTOR:	GINA WIECORK	
BRANŻA:	KONSTRUKCJA	DATA: 12.2016
STADIUM:	PROJEKT WYKONAWCZY	
PROJEKTANT:	mgr inż. JOLANTA MOSKALEK NR UPRAWNIEN UAN-KZ-7210/51/87	
SPRAWDZAJĄCY:	mgr inż. MARIA SZAMOCKA NR UPRAWNIEN UAN-KZ-7210/409/89	