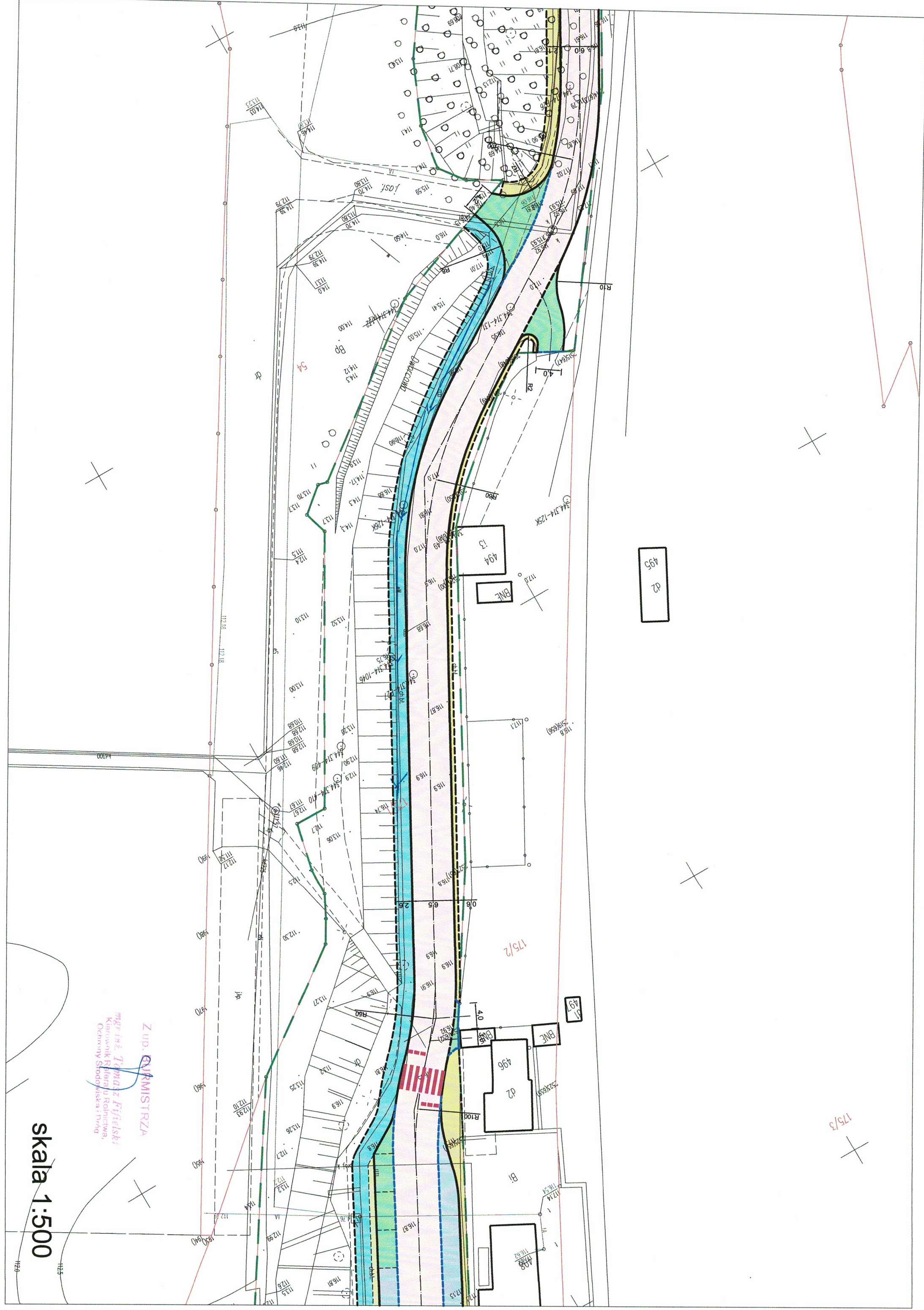


Z up. BURMISTRZA
mgr inż. Tomasz Fijałowski
Kierownik Referatu Rolnictwa,
Ochrony Środowiska i Drog

skala 1:500



Z up. BURMISTRZA
mgr inż. Tomasz Fijałowski
Kierownik Biura Inżynierskiego
Geodeta nr 11506/K

skala 1:500





Skrzyżowanie z DG 020706
km 49+620

DRUGA WOJEWÓDZKA NR 189

ul. Dworcowa

SEK 01/15/18

skala 1:500

mgr inż. Tomasz
Kierownik Realizacji