

**Projekt**

z dnia 16 września 2022 r.

Zatwierdzony przez .....

**UCHWAŁA NR .....  
RADY MIEJSKIEJ W WIĘCIBORKU**

z dnia 28 września 2022 r.

**w sprawie Zespołu Przyrodniczo-Krajobrazowego „Torfowisko Messy” w granicach administracyjnych gminy Więcbork.**

Na podstawie art. 7 ust. 1 pkt 1, art. 18 ust. 2 pkt 15 oraz art. 40 ust. 1 ustawy z dnia 8 marca 1990r. o samorządzie gminnym (t.j. Dz. U. z 2022r. poz. 559, 583, 1005, 1079 i 1561) w związku z art. 44 ust. 1 ustawy z dnia 16 kwietnia 2004r. o ochronie przyrody (Dz. U. z 2022r. poz. 916 i 1726)

**Rada Miejska uchwala, co następuje:**

**§ 1.** Zespół Przyrodniczo-Krajobrazowy „Torfowisko Messy” pozostaje w granicach administracyjnych gminy Więcbork obejmujący obszar torfowiska wysokiego o powierzchni 340,27 ha.

**§ 2.** Opis przebiegu granic Zespołu Przyrodniczo-Krajobrazowego „Torfowisko Messy” w postaci współrzędnych geograficznych punktów skrajnych granicy przedstawiony został w załączniku nr 1 do uchwały.

**§ 3.** Granice Zespołu Przyrodniczo-Krajobrazowego „Torfowisko Messy” przedstawiają mapy, stanowiące załącznik nr 2 do uchwały.

**§ 4.** Szczególnym celem powołania Zespołu Przyrodniczo-Krajobrazowego „Torfowisko Messy” jest ochrona obszaru torfowiska wysokiego, z fragmentami lasu naturalnego: boru bagiennego i boru świeżego, stanowiska bagna zwyczajnego *Ledum palustre*, rosiczki okrągłolistnej (*Drosera rotundifolia*), rosiczki wąskolistnej (*Drosera longifolia*), borówki bagiennnej (*Vaccinium uliginosum*), żurawiny błotnej (*Oxycoccus quadripetalus*), modrzewnicy zwyczajnej (*Andromeda polifolia*), widłaka jałowcowatego (*Lycopodium annotinum*) i licznych gatunków torfowców *Sphagnum*.

**§ 5. 1.** W granicach Zespołu Przyrodniczo-Krajobrazowego „Torfowisko Messy” ustanawia się następujące zakazy:

- 1) niszczenia, uszkodzenia lub przekształcania obiektu lub obszaru;
- 2) wykonywania prac ziemnych trwale zniekształcających rzeźbę terenu, z wyjątkiem prac związanych z zabezpieczeniem przeciwsztorowym lub przeciwpowodziowym albo budową, odbudową, utrzymaniem, remontem lub naprawą urządzeń wodnych;
- 3) uszkodzenia i zanieczyszczenia gleby;
- 4) dokonywania zmian stosunków wodnych, jeżeli zmiany te nie służą ochronie przyrody albo racjonalnej gospodarce rolnej, leśnej, wodnej lub rybackiej;
- 5) likwidowania, zasypywania i przekształcania naturalnych zbiorników wodnych, starorzeczy oraz obszarów wodno-błotnych;
- 6) wylewania gnojowicy, z wyjątkiem nawożenia użytkowanych gruntów rolnych;
- 7) zmiany sposobu użytkowania ziemi;
- 8) wydobywania do celów gospodarczych skał, w tym torfu, oraz skamieniałości, w tym kopalnych szczątków roślin i zwierząt, a także minerałów i bursztynu;

- 9) umyślnego zabijania dziko występujących zwierząt, niszczenia nor, legowisk zwierzęcych oraz tarlisk i złożonej ikry, z wyjątkiem amatorskiego połowu ryb oraz wykonywania czynności związanych z racjonalną gospodarką rolną, leśną, rybacką i łowiecką;
  - 10) zbioru, niszczenia, uszkodzenia roślin i grzybów na obszarach użytków ekologicznych, utworzonych w celu ochrony stanowisk, siedlisk lub ostoi roślin i grzybów chronionych;
  - 11) umieszczania tablic reklamowych;
2. Zakazy, o których mowa w ust. 1, nie dotyczą:
- 1) prac wykonywanych na potrzeby ochrony przyrody po uzgodnieniu z organem ustanawiającym daną formę ochrony przyrody;
  - 2) realizacji inwestycji celu publicznego w przypadku braku rozwiązań alternatywnych, po uzgodnieniu z organem ustanawiającym daną formę ochrony przyrody;
  - 3) zadań z zakresu obronności kraju w przypadku zagrożenia bezpieczeństwa państwa;
  - 4) likwidowania zagrożeń bezpieczeństwa powszechnego i prowadzenia akcji ratowniczych.

§ 6. Nadzór nad Zespołem Przyrodniczo-Krajobrazowym „Torfowisko Messy” sprawuje Nadleśnictwo Runowo.

§ 7. Wykonanie uchwały powierza się Burmistrzowi Więcborka.

§ 8. Uchwała wchodzi w życie po upływie 14 dni od dnia ogłoszenia w Dzienniku Urzędowym Województwa Kujawsko-Pomorskiego.

Przewodnicząca Rady  
Miejskiej w Więcborku

**Anna Łańska**

Załącznik Nr 1 do uchwały Nr .....

Rady Miejskiej w Więcborku

z dnia 28 września 2022 r.

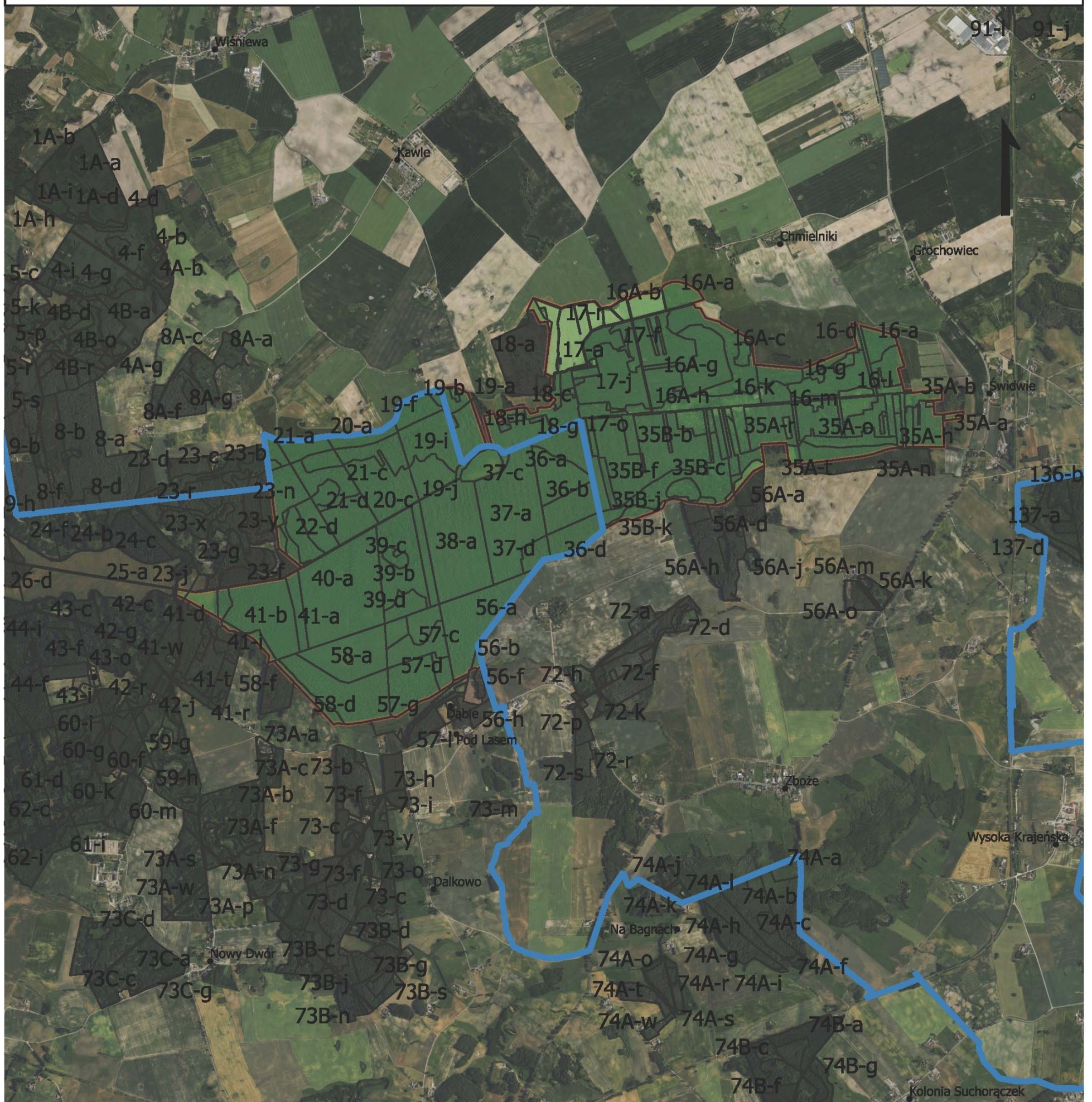
Nazwa	Nr wierzchołka	X	Y	Uwagi
ZPK „Torfowisko Messy”	1	617440.13	398531.36	
ZPK „Torfowisko Messy”	2	617408.5	398608.52	
ZPK „Torfowisko Messy”	3	617401.39	398608.97	
ZPK „Torfowisko Messy”	4	617386.67	398651.69	
ZPK „Torfowisko Messy”	5	617392.32	398715.17	
ZPK „Torfowisko Messy”	6	617395.05	398795.15	
ZPK „Torfowisko Messy”	7	617397.26	398817.36	
ZPK „Torfowisko Messy”	8	617405.47	398848.55	
ZPK „Torfowisko Messy”	9	617412.05	398890.14	
ZPK „Torfowisko Messy”	10	617420.24	398953.15	
ZPK „Torfowisko Messy”	11	617426.65	399002.49	
ZPK „Torfowisko Messy”	12	617428.09	399051.47	
ZPK „Torfowisko Messy”	13	617424.12	399083.92	
ZPK „Torfowisko Messy”	14	617430.12	399107.04	
ZPK „Torfowisko Messy”	15	617430.18	399123.73	
ZPK „Torfowisko Messy”	16	617445.17	399224.55	
ZPK „Torfowisko Messy”	17	617450.06	399287.28	
ZPK „Torfowisko Messy”	18	617459.02	399323.15	
ZPK „Torfowisko Messy”	19	617479.42	399344.86	
ZPK „Torfowisko Messy”	20	617495.75	399375.68	
ZPK „Torfowisko Messy”	21	617522.33	399410.0	
ZPK „Torfowisko Messy”	22	617543.07	399421.7	
ZPK „Torfowisko Messy”	23	617636.29	399450.69	
ZPK „Torfowisko Messy”	24	617645.99	399458.14	
ZPK „Torfowisko Messy”	25	617707.56	399591.52	
ZPK „Torfowisko Messy”	26	617715.81	399626.91	
ZPK „Torfowisko Messy”	27	617717.49	399635.35	
ZPK „Torfowisko Messy”	28	617723.08	399666.84	
ZPK „Torfowisko Messy”	29	617740.69	399716.18	
ZPK „Torfowisko Messy”	30	617563.54	399769.15	
ZPK „Torfowisko Messy”	31	617244.32	399864.6	
ZPK „Torfowisko Messy”	32	617342.24	399971.45	
ZPK „Torfowisko Messy”	33	617349.68	399984.63	
ZPK „Torfowisko Messy”	34	617356.61	400008.11	
ZPK „Torfowisko Messy”	35	617359.4	400029.92	
ZPK „Torfowisko Messy”	36	617359.77	400043.69	
ZPK „Torfowisko Messy”	37	617356.68	400083.6	
ZPK „Torfowisko Messy”	38	617353.34	400100.09	
ZPK „Torfowisko Messy”	39	617350.55	400106.69	
ZPK „Torfowisko Messy”	40	617316.99	400138.52	
ZPK „Torfowisko Messy”	41	617315.84	400135.76	
ZPK „Torfowisko Messy”	42	617311.48	400139.63	

ZPK „Torfowisko Messy”	43	617389.41	400326.3	
ZPK „Torfowisko Messy”	44	617530.41	400659.06	
ZPK „Torfowisko Messy”	45	616794.83	400811.89	
ZPK „Torfowisko Messy”	46	616793.28	400813.13	
ZPK „Torfowisko Messy”	47	616647.79	400631.38	
ZPK „Torfowisko Messy”	48	616644.69	400625.53	
ZPK „Torfowisko Messy”	49	616608.69	400459.72	
ZPK „Torfowisko Messy”	50	616598.34	400412.05	
ZPK „Torfowisko Messy”	51	616538.15	400364.09	
ZPK „Torfowisko Messy”	52	616020.42	399967.82	
ZPK „Torfowisko Messy”	53	616018.62	399970.2	
ZPK „Torfowisko Messy”	54	615881.14	400005.42	
ZPK „Torfowisko Messy”	55	615880.15	399990.05	
ZPK „Torfowisko Messy”	56	615863.19	399969.77	
ZPK „Torfowisko Messy”	57	615872.32	399958.21	
ZPK „Torfowisko Messy”	58	615869.28	399940.57	
ZPK „Torfowisko Messy”	59	615864.06	399926.99	
ZPK „Torfowisko Messy”	60	615857.04	399912.94	
ZPK „Torfowisko Messy”	61	615833.51	399910.18	
ZPK „Torfowisko Messy”	62	615786.59	399810.17	
ZPK „Torfowisko Messy”	63	615765.13	399798.33	
ZPK „Torfowisko Messy”	64	615715.52	399720.04	
ZPK „Torfowisko Messy”	65	615668.72	399646.19	
ZPK „Torfowisko Messy”	66	615659.54	399613.13	
ZPK „Torfowisko Messy”	67	615642.97	399576.27	
ZPK „Torfowisko Messy”	68	615605.76	399518.89	
ZPK „Torfowisko Messy”	69	615576.12	399477.5	
ZPK „Torfowisko Messy”	70	615540.71	399420.55	
ZPK „Torfowisko Messy”	71	615544.97	399418.73	
ZPK „Torfowisko Messy”	72	615545.88	399394.87	
ZPK „Torfowisko Messy”	73	615517.84	399251.53	
ZPK „Torfowisko Messy”	74	615493.68	399096.57	
ZPK „Torfowisko Messy”	75	615496.1	399073.97	
ZPK „Torfowisko Messy”	76	615501.64	399022.22	
ZPK „Torfowisko Messy”	77	615490.92	399004.42	
ZPK „Torfowisko Messy”	78	615918.28	398601.64	
ZPK „Torfowisko Messy”	79	615905.14	398563.45	
ZPK „Torfowisko Messy”	80	615953.97	398572.38	
ZPK „Torfowisko Messy”	81	616068.11	398464.59	
ZPK „Torfowisko Messy”	82	616105.98	398400.33	
ZPK „Torfowisko Messy”	83	616091.7	398396.96	
ZPK „Torfowisko Messy”	84	616109.86	398377.63	
ZPK „Torfowisko Messy”	85	616102.23	398367.14	
ZPK „Torfowisko Messy”	86	616121.36	398337.26	
ZPK „Torfowisko Messy”	87	616116.77	398329.8	
ZPK „Torfowisko Messy”	88	616119.6	398319.98	

ZPK „Torfowisko Messy”	89	616119.32	398306.76	
ZPK „Torfowisko Messy”	90	616135.52	398284.5	
ZPK „Torfowisko Messy”	91	616152.16	398270.35	
ZPK „Torfowisko Messy”	92	616150.75	398258.94	
ZPK „Torfowisko Messy”	93	616182.57	398251.49	
ZPK „Torfowisko Messy”	94	616196.83	398249.37	
ZPK „Torfowisko Messy”	95	616209.46	398229.49	
ZPK „Torfowisko Messy”	96	616337.49	398002.6	
ZPK „Torfowisko Messy”	97	616360.67	397948.71	
ZPK „Torfowisko Messy”	98	616398.6	397953.26	
ZPK „Torfowisko Messy”	99	616385.27	398035.81	
ZPK „Torfowisko Messy”	100	616379.09	398075.98	
ZPK „Torfowisko Messy”	101	616380.97	398102.47	
ZPK „Torfowisko Messy”	102	616400.46	398223.44	
ZPK „Torfowisko Messy”	103	616412.01	398295.08	
ZPK „Torfowisko Messy”	104	616470.94	398660.8	
ZPK „Torfowisko Messy”	105	616481.39	398679.55	
ZPK „Torfowisko Messy”	106	616544.12	398791.15	
ZPK „Torfowisko Messy”	107	616548.76	398786.96	
ZPK „Torfowisko Messy”	108	616629.53	398689.34	
ZPK „Torfowisko Messy”	109	616674.31	398635.21	
ZPK „Torfowisko Messy”	110	616813.02	398617.75	
ZPK „Torfowisko Messy”	111	617082.89	398583.8	
ZPK „Torfowisko Messy”	112	617185.71	398569.04	
ZPK „Torfowisko Messy”	113	617204.96	398566.28	
ZPK „Torfowisko Messy”	114	617261.31	398558.56	
ZPK „Torfowisko Messy”	115	617316.02	398550.87	
ZPK „Torfowisko Messy”	116	617375.61	398541.75	
ZPK „Torfowisko Messy”	117	617440.13	398531.36	



## Przebieg granicy Zespołu Przyrodniczo-Krajobrazowego "Torfowisko Messy"

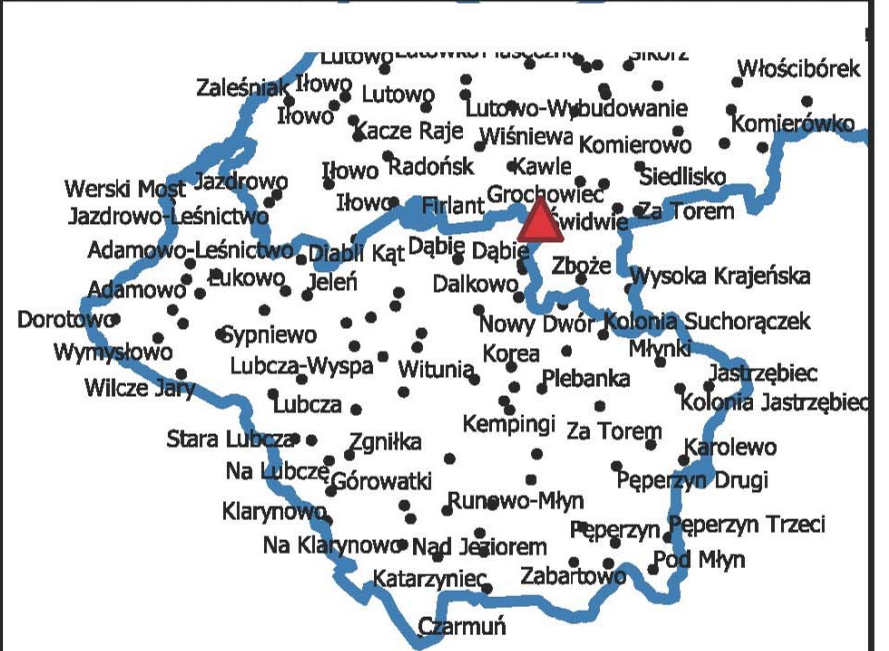


### Legenda

- Granica ZPK "Torfowisko Messy"
- Wydzielenia leśne
- Granice gmin

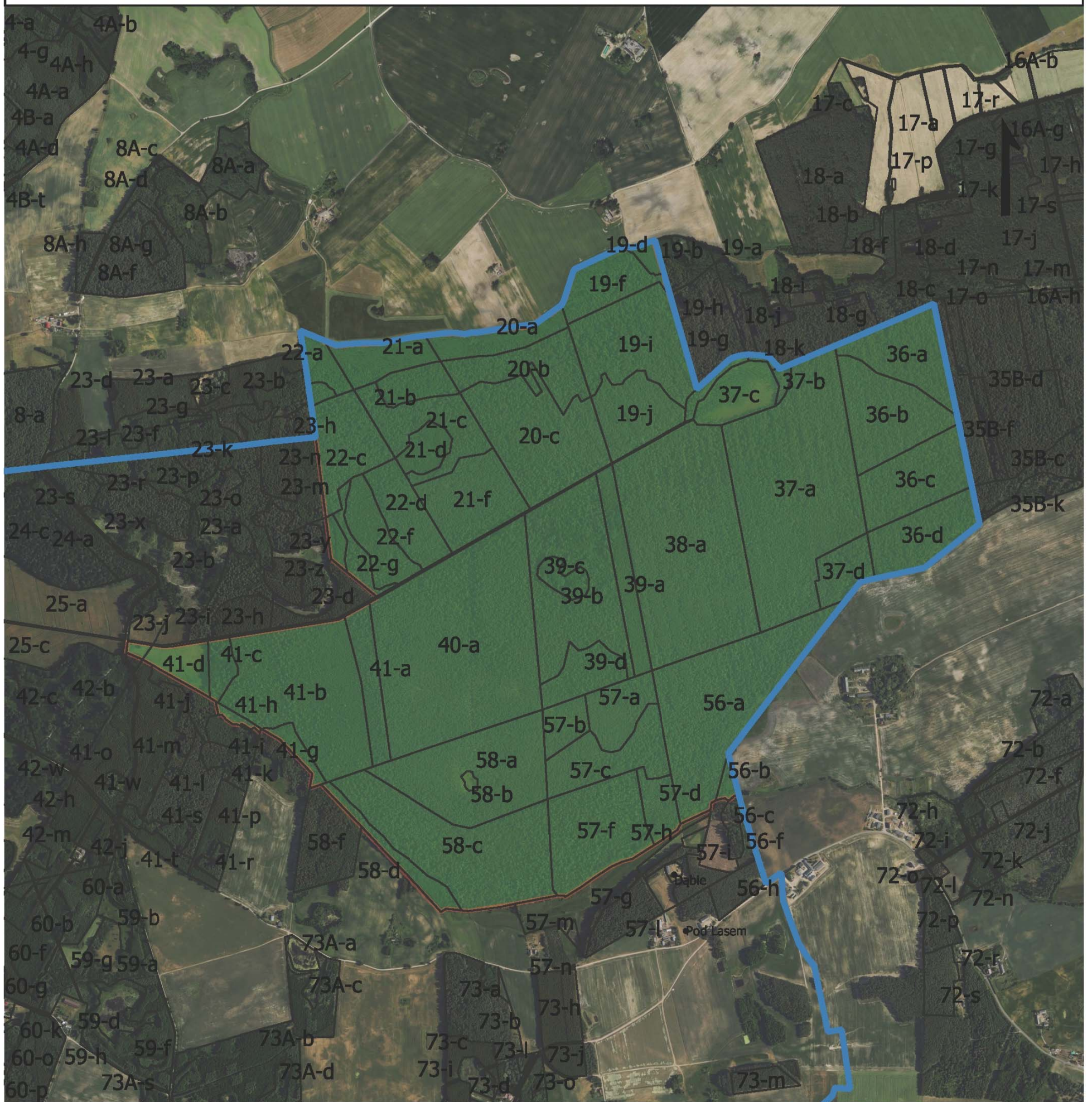
Skala 1:40000

Układ współrzędnych: PL-1992  
 Wydzielenia leśne: Leśna Mapa Numeryczna Nadleśnictwa Runowo  
 Ortofotomapa: Główny Urząd Geodezji i Kartografii,  
 usługa przeglądania (1.02.2022)  
 Data sporządzenia: 1.02.2022 r.







## Przebieg granicy Zespołu Przyrodniczo-Krajobrazowego "Torfowisko Messy"

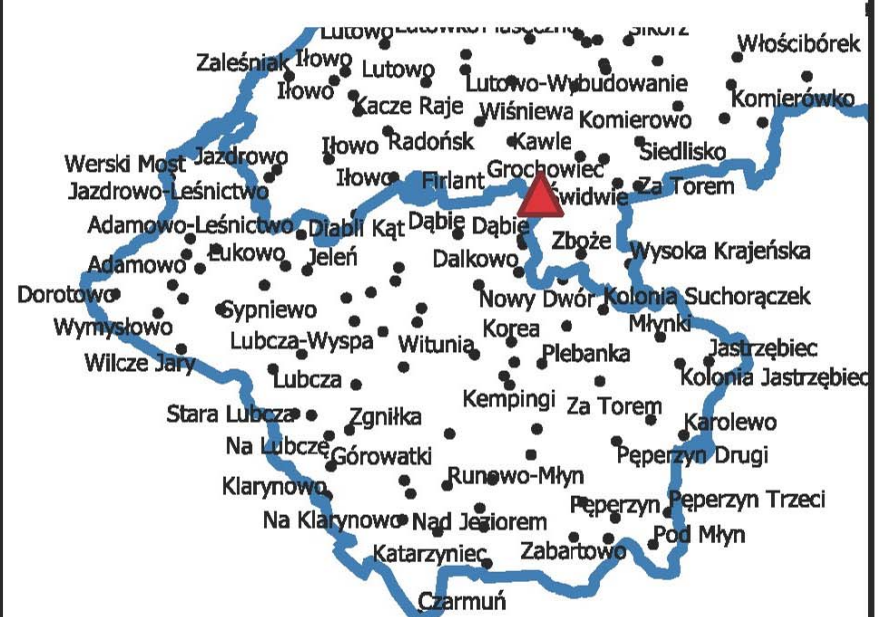


### Legenda

-  Granica ZPK "Torfowisko Messy"
-  Wydzielenia leśne
-  Granice gmin

Skala 1:20000 

Układ współrzędnych: PL-1992  
 Wydzielenia leśne: Leśna Mapa Numeryczna Nadleśnictwa Runowo  
 Ortofotomapa: Główny Urząd Geodezji i Kartografii,  
 usługa przeglądania (1.02.2022)  
 Data sporządzenia: 1.02.2022 r.







## REGIONALNY DYREKTOR OCHRONY ŚRODOWISKA

WP/WP/SL/0  
Urząd Miejski w Więcborku  
Sekretariat  
WOP.626.3.2022.MWK  
30. SIE. 2022  
Nr rej. 5172 GR  
Ilość zał.  
Podpis

### POSTANOWIENIE

Na podstawie art. 106 § 5 i art. 123 § 1 ustawy z dnia 14 czerwca 1960 roku Kodeksu postępowania administracyjnego (Dz. U. z 2021 r., poz. 735 ze zm.) i art. 44 ust. 3a ustawy z dnia 16 kwietnia 2004 r. o ochronie przyrody (Dz. U. z 2022 r., poz. 916) w związku z wnioskiem Burmistrza Więcborka z dnia 4 sierpnia 2022 r., znak: SR.6120.3.2022 wraz z uzupełnieniem z dnia 26 sierpnia 2022 r.:

postanawiam uzgodnić

projekt uchwały Urzędu Miejskiego w Więcborku w sprawie Zespołu Przyrodniczo-Krajobrazowego „Torfowisko Messy”, położonego w granicach administracyjnych miasta i gminy Więcbork.

### Uzasadnienie

W dniu 4 sierpnia 2022 roku do Regionalnej Dyrekcji Ochrony Środowiska w Bydgoszczy wpłynął wniosek w sprawie uzgodnienia projektu uchwały w sprawie Zespołu Przyrodniczo-Krajobrazowego „Torfowisko Messy”, w części położonej w granicach administracyjnych miasta i gminy Więcbork, obejmującej 340,27 ha. W dniu 26 sierpnia 2022 r. wpłynął poprawiony projekt uchwały w zakresie redakcji § 1.

Przedstawiona dokumentacja zawiera komplet niezbędnych informacji, w tym obszernie uzasadnienie zmiany powierzchni, oraz opinię przez zarządcy terenu – Nadleśnictwo Runowo. Zespół przyrodniczo-Krajobrazowy został powołany rozporządzeniem nr 14/97 Wojewody Bydgoskiego z dnia 14 kwietnia 1997 r., w sprawie uznania za zespół przyrodniczo-krajobrazowy na terenie województwa bydgoskiego (Dz. Urz. Woj. Byd. Nr 16, poz. 79), które, z powodu ówczesnego braku precyzyjnych narzędzi pomiarowych, nie określiło dokładnego przebiegu granic formy ochrony przyrody. Dotychczasowe granice zostały dociągnięte do całych oddziałów leśnych, co spowodowało objęcie ochroną drzewostanów niezwiązanych z przedmiotem ochrony ZPK, w związku z tym, niezbędna była ich weryfikacja oraz korekta.

Załącznik Nr 4 do uchwały Nr .....  
Rady Miejskiej w Więcborku  
z dnia 28 września 2022 r.

Bydgoszcz, dnia 30 sierpnia 2022 r.



Jednocześnie, zmiany wprowadzone przez art. 35 ust. 1 ustawy z dnia 23 stycznia 2009 r. o zmianie niektórych ustaw, w związku ze zmianami w organizacji i podziale zadań administracji publicznej w województwie (Dz. U. Nr 92, poz. 753 z późn. zm.) zobligowały Wnioskodawcę do przygotowania nowego aktu w sprawie przedmiotowych obszarów.

W związku z powyższym, postanowiono jak w sentencji.

#### Pouczenie

Od niniejszego postanowienia stronie służy zażalenie za pośrednictwem Regionalnego Dyrektora Ochrony Środowiska w Bydgoszczy do Generalnego Dyrektora Ochrony Środowiska w terminie 7 od dnia doręczenia postanowienia.

Jednocześnie informuję, iż uwzględniając konieczność zapewnienia kompletnej i jednolitej informacji o formach ochrony przyrody w Rzeczypospolitej Polskiej, na podstawie art. 113 oraz 114 ustawy z dnia 16 kwietnia 2004 r. o ochronie przyrody oraz Rozporządzenia Ministra Środowiska z dnia 11 września 2012 r. (Dz. U. poz. 1080), Organ, który ustanowił formę ochrony przyrody, o której mowa w art. 6 ust. 1 pkt 6-9 ww. ustawy, przesyła Generalnemu Dyktorowi Ochrony Środowiska oraz Regionalnemu Dyktorowi Ochrony Środowiska, w terminie 30 dni od dnia wejścia w życie, kopię aktu o ustanowieniu lub innych istniejących aktów prawnych dotyczących danej formy ochrony przyrody oraz informację, określone w przepisach wydanych na podstawie ust. 1a, a także, w tym samym terminie, dokonuje wpisu tych informacji do Centralnego Rejestru Form Ochrony Przyrody

z up. Regionalnego Dyrektora  
Ochrony Środowiska w Bydgoszczy  
p.o. Zastępcy  
Regionalnego Dyrektora  
Ochrony Środowiska w Bydgoszczy  
p.o. Regionalnego Konserwatora  
Przyrody w Bydgoszczy

Sebastian Dąbrowski  
/-podpisano elektronicznie/

Otrzymują:

1. Burmistrz Więcborka
2. a/a



Zn.spr.: ZG.7212.11.2022

WPŁYNEŁO  
Urząd Miejski w Więcborku  
Sekretariat  
06. LIP. 2022  
Nr rej. 6527 JR  
Ilość zał.  
Podpis

**Waldemar Kuszewski**  
**Burmistrz Więcborka**  
**ul. Mickiewicza 22**  
**89-410 Więcbork**

*Dotyczy: wydania opinii w związku z wydanym postanowieniem Regionalnej Dyrekcji Ochrony Środowiska (zn. spr. WOP.626.2.2022) w sprawie Zespołu Przyrodniczo Krajobrazowego „Torfowisko Messy”*

W odpowiedzi na pismo z dnia 15.06.2022 r. (zn. spr. SR.6120.2.2022) w sprawie wydania opinii w przedmiotowej sprawie, Nadleśnictwo Runowo pozytywnie opiniuje proponowany projekt uchwały oraz zmianę granic Zespołu Przyrodniczo Krajobrazowego „Torfowisko Messy”. Poniżej przedstawiono uzasadnienie.

Zespół Przyrodniczo Krajobrazowy „Torfowisko Messy” (zwany dalej ZPK) powstał na podstawie rozporządzenia Nr 14/97 Wojewody Bydgoskiego z dnia 14 kwietnia 1997 r. w sprawie uznania za zespół przyrodniczo-krajobrazowy na terenie województwa bydgoskiego (Dz. Urz. Woj. Byd. Nr 16, poz. 79). Wymienione wcześniej rozporządzenie nie określało dokładnego przebiegu granic ZPK. Obecne granice ZPK znacząco odbiegają od przyjętego przedmiotu ochrony przyrody tj. torfowiska wysokiego wraz z naturalnymi borami bagiennymi oraz borami świeżymi. Obowiązujące granice w przeszłości zostały wyznaczone w sposób uproszczony i schematyczny tj. po granicach oddziałów leśnych. W konsekwencji doprowadziło to do zaliczenia do powierzchni ZPK drzewostanów gospodarczych, często porolnych lub niezwiązanych z przedmiotem ochrony. Proponowana w projekcie uchwały zmiana granic ZPK porządkuje powierzchnie zgodnie z przedmiotem ochrony.

Ponadto w celu wykluczenia negatywnych skutków dla przedmiotu ochrony oraz w trosce o dalsze prawidłowe funkcjonowanie ZPK, przeprowadzono wizję lokalną, w której uczestniczyli pracownicy nadleśnictwa zajmujący się ochroną przyrody i nadzorem nad gospodarką leśną. Przeanalizowano proponowane do pozostawienia wydzielania tj. 41 h, 41 i, 41 j, 41 k, 58 f w Leśnictwie Dąbie. Opisy taksacyjne wydzieleń oraz dokumentacja fotograficzna zostały dołączone do niniejszego pisma w formie załączników. Na podstawie obserwacji terenowej stwierdzono za zasadne pozostawienie w granicach ZPK wydzielania 41 h. W przypadku wydzieleń 41 i, 41 j, 41 k, 58 f stwierdzono, że zaliczenie ich do powierzchni ZPK jest niewskazane. Są to

Sprawę prowadzi: Marcin BUJEWSKI, tel.: 733 885 582, e-mail: marcin.bujewski@torun.lasy.gov.pl



drzewostany założone sztucznie i ukształtowane przez leśników, dla których w obowiązującym Planie Urządzenia Lasu Nadleśnictwa Runowo istnieją wskazówki gospodarcze. Dodatkowo co potwierdza wykonana dokumentacja fotograficzna, większość z nich posiada typowe cechy lasu gospodarczego. Zaniechanie prowadzenia zadań gospodarczych, według ustanowionych wskazówek gospodarczych w obowiązującym Planie Urządzenia Lasu na lata 2020-2029 dla Nadleśnictwa Runowo, może doprowadzić do zamierania istniejących drzewostanów, negatywnej zmiany stosunków wodnych, a nawet zaburzenia stanu zachowania siedlisk przedmiotu ochrony ZPK. Ponadto Plan Urządzenia Lasu Nadleśnictwa Runowo poprzedzony był Raportem Oddziaływania na Środowiska, co potwierdza gospodarczy charakter wydziałów proponowanych do wyłączenia z ZPK. Działania prowadzone przez leśników na cennych siedliskach przyrodniczych 91E0 mają głównie funkcję ochronną i ich rolą jest kształtowanie stabilności lasu. Należy tutaj zwrócić uwagę, że istniejące łągi charakteryzują się dobrym stanem i nie ucierpiały w wyniku prowadzonej przez ostatnie dziesięciolecie wielofunkcyjnej gospodarki leśnej. Ponadto omawiane wydziałki zostały zakwalifikowane do lasów o szczególnych walorach przyrodniczych w ramach certyfikacji FSC. Dzięki temu podlegają restrykcyjnej kontroli organów zewnętrznych, której jednym z celów jest wykluczenie negatywnego oddziaływania gospodarki leśnej na cenne siedliska przyrodnicze.

W związku z powyższym Nadleśnictwo Runowo popiera zmianę przebiegu granic Zespołu Przyrodniczo Krajobrazowego „Torfowisko Messy”, z wyjątkiem wydziałki 41 h, które powinno pozostać w granicach omawianej formy ochrony przyrody. Aktualizacja granic oraz przyjęcie proponowanej uchwały pozwoli sprawniej chronić unikatowe i niezwykle cenne obszary oraz uwydatnić przedmiot ochrony. Wyklucza się przy tym negatywny wpływ omawianej zmiany granic na funkcjonowanie ZPK, w tym utrzymanie celów ochrony przedmiotowego terenu oraz struktury i funkcji pozostałych siedlisk i zbiorowisk roślinnych. Torfowisko Messy jest bardzo dobrym przykładem odpowiedniego prowadzenia wielofunkcyjnej gospodarki leśnej. Dzięki programom retencyjnym i pozostałym działaniom ochronnym, udało się doprowadzić do cofnięcia negatywnych skutków osuszania obszarów podmokłych i uruchomienia procesów torfotwórczych, co przyczyniło się do poprawy stanu zachowania siedlisk brzeziny bagiennej i boru bagiennego.

Z poważaniem

**NADLEŚNICZY**  
**Nadleśnictwa Runowo**  
Kamil Walenciuk

#### Załączniki

1. Wydziałki 41 h
2. Wydziałki 41 i
3. Wydziałki 41 j
4. Wydziałki 41k
5. Wydziałki 58 f
6. Mapa poglądowa

## Załącznik 1 - wydzielanie 41 h

### Opis taksacyjny 1

Adres leśny: 12 - 14 - 1 - 02 - 41 - h - 00 Powierzchnia: 0.46

#### Opis wydzielania:

Rodzaj pow.	Gł. fun.	Kat. ochron.	Cecha drzewost.	Bud. pion.	St. zgodn.	Stop. uszk.	Gł. przycz.	Wiek. dojrz.	Okres odn.	Gosp.
BAGNO										

#### Opis siedliska:

TSL	Wariant uw.	Stan siedl.	Podtyp gl.	Gat. gleby	Cecha gleby	Makrorz.	Położenie	Nachylenie	Wyst. stoku	Typ pokr.	Zbior. rośl.	Siedl. przyr.	GTD
								4					

#### Opis drzewostanu:

Kod	Zmiesz.	Zagęszcz.	Zwarcie	Jak. hod.	Zd.	Lokaliz.	Kod	Udział	Wiek	D 1,3	Wys.	Bonit.	Jak. tech.	Zasob.
ZADRZEW							DL		72	30	22		3	15
							BRZ		52	18	17		4	5

### Opis taksacyjny 2

#### Osobliwości przyrodnicze:

Nr	Rodz. ob.	Nazwa	Pom. prz.	Lokaliz.	Pow.	Liczba

#### Powierzchnie nie stanowiące wyłączenia:

Nr	Kod	Lokaliz.	Pow.	Liczba	Gat.	Wiek

#### Wskazania gospodarcze:

Nr działki	Grupa czynn.	Pilność	Liczba c/n	Pow.	% grub.

#### Informacje:

Informacje różne

Teren bagienny, cenny z punktu widzenia ochrony przyrody. Przylega na całej długości do planowanej granicy Zespołu Przyrodniczo Krajobrazowego „Torfowisko Messy”. Podczas wizji terenowej stwierdzono, że wydzielanie powinno zostać zaliczone do powierzchni ZPK.



## Załącznik 2 - wydzielenie 41 i

Adres leśny: 12 - 14 - 1 - 02 - 41 - 1 - 00										Powierzchnia: 1.25				
<b>Opis wydzielenia:</b>														
Rodzaj pow.	Gł. fun.	Kat. ochron.	Cecha drzewost.	Bud. pion.	St. zgodn.	Stop. uszk.	Gł. przycz.	Wiek dojrz.	Okres odn.	Gosp.				
D-STAN	OCHR	OCH WOD, OCH CENNE		DRZEW	ZG			70		5				
<b>Opis siedliska:</b>														
TSL	Wariant uw.	Stan siedl.	Podtyp gl.	Gat. gleby	Cecha gleby	Makrorz.	Położenie	Nachylenie	Wyst. stoku	Typ pokr.	Zbior. rośl.	Siedl. przyr.	GTD	
OL	B <sup>M</sup>	NI	Tn	tn		NIZ FAL	ZAGt	2		ZAD		91E0(A) 1.25	35-OL	
<b>Opis drzewostanu:</b>														
Kod	Zmiesz.	Zagęszcz.	Zwarcie	Jak. hod.	Zd.	Lokaliz.	Kod	Udział	Wiek	D 1,3	Wys.	Bonit.	Jak. tech.	Zasob.
DRZEW		UM PRZ	UM	11	0.8		OL	10	13	5	7	IV		31
PODSZ					0.2		CZH							
							DRZ							
							KRU							
PRZES							SO		117	32	22		3	3
<b>Osobliwości przyrodnicze:</b>						<b>Powierzchnie nie stanowiące wyłączenia:</b>								
Nr	Rodz. ob.	Nazwa	Pom. prz.	Lokaliz.	Pow.	Liczba	Nr	Kod	Lokaliz.	Pow.	Liczba	Gat.	Wiek	
<b>Wskazania gospodarcze:</b>						<b>Informacje:</b>								
Nr działki	Grupa czynn.	Pilność	Liczba c/n	Pow.	% grub.	Informacje różne								
1	CP	N		1.25										



*[Handwritten signature]*



### Załącznik 3 - wydzielenie 41 j

Adres leśny: 12 - 14 - 1 - 02 - 41 - j - 00 Powierzchnia: 1.49

**Opis wydzielenia:**

Rodzaj pow.	Gł. fun.	Kat. ochron.	Cecha drzewost.	Bud. pion.	St. zgodn.	Stop. uszk.	Gł. przycz.	Wiek dojrz.	Okres odn.	Gosp.
D-STAN	OCHR	OCH WOD, OCH CENNE		DRZEW	ZG			70		5

**Opis siedliska:**

TSL	Wariant uw.	Stan siedl.	Podtyp gl.	Gat. gleby	Cecha gleby	Makrorz.	Położenie	Nachylenie	Wyst. stoku	Typ pokr.	Zbior. roślin.	Siedl. przyr.	GTD
OL	BM	N1	Tn	tn		NIZ FAL	ZAGŁ	6		ZAD		91E0(A) 1.49	JS-OL

**Opis drzewostanu:**

Kod	Zmiesz.	Zagęszcz.	Zwarcie	Jak. hod.	Żd.	Lokaliz.	Kod	Udział	Wiek	D 1,3	Wys.	Bonit.	Jak. tech.	Zasob.
DRZEW	KEP	PRZ LUŻ	PRZ	11	0.8		OL	6	46	26	21	II		165
							OL	3	23	15	16	I		56
							BRZ	1	46	26	21	I		23
							ŚW	MJS	23					
PODSZ					0.4		DRZ							
							BEZ.C							
							KRU							
							WB							

**Osobliwości przyrodnicze:**

Nr	Rodz. ob.	Nazwa	Pom. prz.	Lokaliz.	Pow.	Liczba

**Powierzchnie nie stanowiące wyłączenia:**

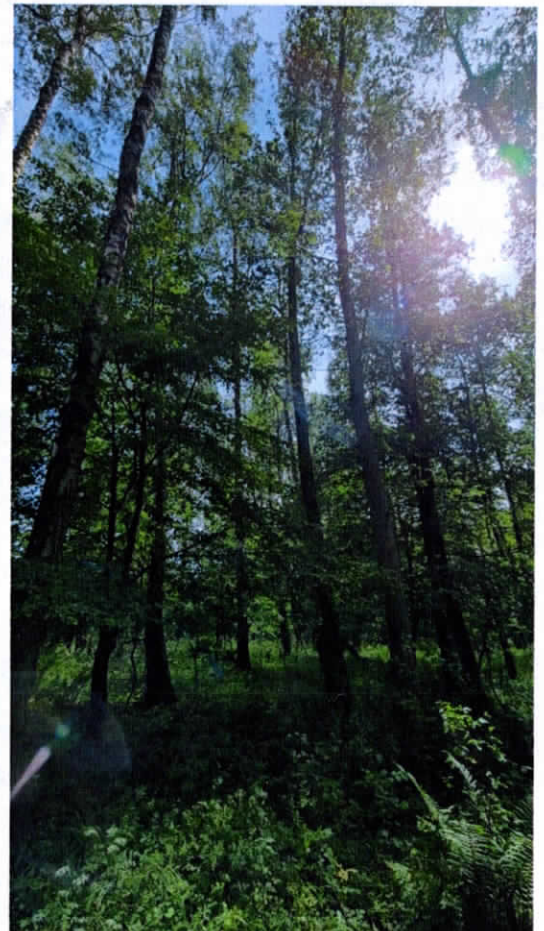
Nr	Kod	Lokaliz.	Pow.	Liczba	Gat.	Wiek

**Wskazania gospodarcze:**

Nr działki	Grupa czynn.	Pilność	Liczba c/n	Pow.	% grub.
1	TPP	N		1.49	

**Informacje:**

Informacje różne

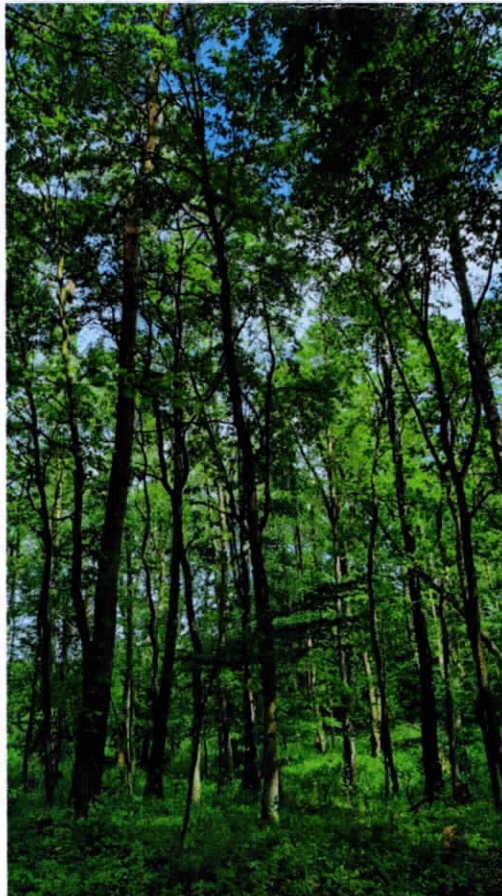


*[Handwritten signature]*



## Załącznik 4 - wydzielenie 41 k

Adres leśny: 12 - 14 - 1 - 02 - 41 - k - 00 Powierzchnia: 1.95														
<b>Opis wydzielenia:</b>														
Rodzaj pow.	Gł. fun.	Kat. ochron.	Cecha drzewost.	Bud. pion.	St. zgodn.	Stop. uszk.	Gł. przycz.	Wiek dojrz.	Okres odn.	Gosp.				
D-STAN	OCHR	OCH WOD, OCH CENNE		DRZEW	NIEZG			70		5				
<b>Opis siedliska:</b>														
TSL	Wariant uw.	Stan siedl.	Podtyp gl.	Gat. gleby	Cecha gleby	Makrorz.	Położenie	Nachylenie	Wyst. stoku	Typ pokr.	Zbior. rośl.	Siedl. przyr.	GTD	
LW	W5W	N1	Cwybr	p1s///g1p		NIZ FAL		8		ZAD			JW-DB	
<b>Opis drzewostanu:</b>														
Kod	Zmiesz.	Zagęszcz.	Zwarcie	Jak. hod.	Zd.	Lokaliz.	Kod	Udział	Wiek	D 1,3	Wys.	Bonit	Jak. tech.	Zasob.
DRZEW	GRP	PRZ LUŻ	PRZ		1.0		OL	6	70	35	24	II	3	253
							BRZ	3	70	34	25	I	3	107
							SO	1	70	36	25	IA	3	36
							OS	MJS	70					
							DB	MJS	70					
							GB	MJS	70					
							DB	MJS	117					
							SO	MJS	117					
PODSZ					0.6		BEZ.C							
							DB							
							PRZ							
							GB							
							KRU							
<b>Osobliwości przyrodnicze:</b>						<b>Powierzchnie nie stanowiące wyłączenia:</b>								
Nr	Rodz. ob.	Nazwa	Pom. prz.	Lokaliz.	Pow.	Liczba	Nr	Kod	Lokaliz.	Pow.	Liczba	Gat.	Wiek	
<b>Wskazania gospodarcze:</b>						<b>Informacje:</b>								
Nr działki	Grupa czynn.	Pilność	Liczba c/n	Pow.	% grub.	Informacje różne								
						40% 01 ,20% L5w								



*[Handwritten signature]*

## Załącznik 5 - wydzielanie 58 f

Adres leśny: 12 - 14 - 1 - 02 - 58 - f - 00 Powierzchnia: 5.51

**Opis wydzielania:**

Rodzaj pow.	Gł. fun.	Kat. ochron.	Cecha drzewost.	Bud. pion.	St. zgodn.	Stop. uszk.	Gł. przycz.	Wiek. dojrz.	Okres odn.	Gosp.
D-STAN	OCHR	OCH WOD, OCH CENNE		DRZEW	CZ ZG			70		5

**Opis siedliska:**

TSL	Wariant uw.	Stan siedl.	Podtyp gl.	Gat. gleby	Cecha gleby	Makrorz.	Położenie	Nachylenie	Wyst. stoku	Typ pokr.	Zbior. roślin.	Siedl. przyr.	GTD
OLJ	tZ	N1	Tn	tn		NIZ FAL		7		ZAD		91E0(A) 5.51	JS-OL

**Opis drzewostanu:**

Kod	Zmiesz.	Zagęszcz.	Zwarcie	Jak. hod.	Zd	Lokaliz.	Kod	Udział	Wiek	D 1,3	Wys.	Bonit.	Jak. tech.	Zasob.
DRZEW	GRP	PRZ LUŻ	PRZ		1.0		BRZ	6	80	32	25	I	3	228
							DL	3	80	30	25	II	3	125
							SO	1	80	31	26	I	3	46
							DS	MJS	80					
							DB	MJS	80					
							BK	MJS	62					
							GB	MJS	52					
							DB	MJS	52					
PODSZ					0.7		KRU							
							GtG							
							JAt							
							BEZ. C							
							GB							

**Osobliwości przyrodnicze:**

Nr	Rodz. ob.	Nazwa	Pom. prz.	Lokaliz.	Pow.	Liczba

**Powierzchnie nie stanowiące wyłączenia:**

Nr	Kod	Lokaliz.	Pow.	Liczba	Gat.	Wiek
1	BAGNO	NE	0.10	1		
2	BAGNO	C	0.15	1		

**Wskaźniki gospodarcze:**

Nr działki	Grupa czynn.	Pilność	Liczba c/n	Pow.	% grub.
1	TPP	N		5.51	

**Informacje:**

Informacje różne



*Handwritten signature or initials.*





*[Handwritten signature]*







## UZASADNIENIE

Zespół przyrodniczo-krajobrazowy „Torfowiska Messy” (zwany dalej ZPK) powstał na mocy rozporządzenia Nr 14/97 Wojewody Bydgoskiego z dnia 14 kwietnia 1997r. w sprawie uznania za zespół przyrodniczo-krajobrazowy na terenie województwa bydgoskiego (Dz. Urz. Woj. Byd. Nr 16, poz. 79). Na podstawie art. 44 ust. 1 ustawy z dnia 23 stycznia 2009r. o zmianie niektórych ustaw w związku ze zmianami w organizacji i podziale zadań administracji publicznej w województwie (Dz. U. z 2009r. Nr 29, poz. 753 ze zm.) kompetencje sejmiku województwa w zakresie ustanawiania zespołów przyrodniczo-krajobrazowych przeniesione zostały na radę gminy. W związku z art. 35 te same ustawy, rozporządzenie z 1997r. zachowuje moc do czasu przyjęcia aktu prawa miejscowego wydanego na podstawie upoważnienia zawartego w art. 44, czyli do czasu wejścia w życie niniejszej uchwały. W trakcie prac dokumentacyjnych nie znaleziono materiałów źródłowych umożliwiających określenie przebiegu granic ZPK w terenie i będących podstawą do ww. rozporządzenia, a w samym rozporządzeniu nie dołączono mapy określającej granice ZPK. Obecnie na potrzeby postępowania administracyjnego przyjmuje się granice wyznaczone graficznie w późniejszych latach i odbiegające powierzchnią i przebiegiem od określonych w ww. rozporządzeniu, co stwarza zagrożenie odwołań przez zainteresowane strony od wydanych postanowień i decyzji. Nieścisłości wynikające z przyjętego ponad 20 lat temu aktu prawnego przyczyniły się do podjęcia prac nad opracowaniem nowej dokumentacji dla ww. Zespołu Przyrodniczo-Krajobrazowego „Torfowiska Messy”. Dodatkowo we współpracy z Gminą Sępólno Krajeńskie, Nadleśnictwem Runowo oraz Krajeńskim Parkiem Krajobrazowym, przeanalizowano przedmiot ochrony tj. torfowiska wysokiego wraz z naturalnymi borami bagiennymi oraz borami świeżymi. Spowodowało to skorygowanie przebiegu granicy ZPK zgodnie z założonym przedmiotem ochrony. Stąd wyłączono fragmenty lasów, nieposiadających cech torfowiska wysokiego. Wynika to również z faktu, że rozporządzenie Nr 14/97 Wojewody Bydgoskiego z dnia 14 kwietnia 1997r. w sprawie uznania za zespół przyrodniczo-krajobrazowy na terenie województwa bydgoskiego (Dz. Urz. Woj. Byd. Nr 16, poz. 79) posiada opis obszaru objętego ochroną ww. ZPK wyłącznie w postaci całych oddziałów leśnych, co spowodowało włączenie lasów porolnych i gospodarczych nie posiadających cech przedmiotu ochrony. Projekt uchwały, na podstawie art. 44 ust. 3a ustawy z dnia 16 kwietnia 2004r. o ochronie przyrody (Dz. U. z 2022r. poz. 916) został uzgodniony przez Regionalnego Dyrektora Ochrony Środowiska w Bydgoszczy. Załącznik:

1. Załącznik nr 1
2. Załącznik nr 2
3. Załącznik nr 3
4. Załącznik nr 4
5. Załącznik nr 5