

**UCHWAŁA NR L/366/22  
RADY MIEJSKIEJ W WIĘCBORKU**

z dnia 28 września 2022 r.

**w sprawie Zespołu Przyrodniczo-Krajobrazowego „Torfowisko Messy” w granicach administracyjnych gminy Więcbork.**

Na podstawie art. 7 ust. 1 pkt 1, art. 18 ust. 2 pkt 15 oraz art. 40 ust. 1 ustawy z dnia 8 marca 1990r. o samorządzie gminnym (t.j. Dz. U. z 2022r. poz. 559, 583, 1005, 1079 i 1561) w związku z art. 44 ust. 1 ustawy z dnia 16 kwietnia 2004r. o ochronie przyrody (Dz. U. z 2022r. poz. 916 i 1726)

**Rada Miejska uchwała, co następuje:**

**§ 1.** Zespół Przyrodniczo-Krajobrazowy „Torfowisko Messy” pozostaje w granicach administracyjnych gminy Więcbork obejmujący obszar torfowiska wysokiego o powierzchni 340,27 ha.

**§ 2.** Opis przebiegu granic Zespołu Przyrodniczo-Krajobrazowego „Torfowisko Messy” w postaci współrzędnych geograficznych punktów skrajnych granicy przedstawiony został w załączniku nr 1 do uchwały.

**§ 3.** Granice Zespołu Przyrodniczo-Krajobrazowego „Torfowisko Messy” przedstawiają mapy, stanowiące załącznik nr 2 do uchwały.

**§ 4.** Szczególnym celem powołania Zespołu Przyrodniczo-Krajobrazowego „Torfowisko Messy” jest ochrona obszaru torfowiska wysokiego, z fragmentami lasu naturalnego: boru bagiennego i boru świeżego, stanowiska bagna zwyczajnego *Ledum palustre*, rosziczki okrągłolistnej (*Drosera rotundifolia*), rosziczki wąskolistnej (*Drosera longifolia*), borówki bagiennnej (*Vaccinium uliginosum*), żurawiny błotnej (*Oxycoccus quadripetalus*), modrzewnicy zwyczajnej (*Andromeda polifolia*), widłaka jałowcowatego (*Lycopodium annotinum*) i licznych gatunków torfowców *Sphagnum*.

**§ 5. 1.** W granicach Zespołu Przyrodniczo-Krajobrazowego „Torfowisko Messy” ustanawia się następujące zakazy:

- 1) niszczenia, uszkodzenia lub przekształcania obiektu lub obszaru;
- 2) wykonywania prac ziemnych trwale zniekształcających rzeźbę terenu, z wyjątkiem prac związanych z zabezpieczeniem przeciwsztorowym lub przeciwpowodziowym albo budową, odbudową, utrzymywaniem, remontem lub naprawą urządzeń wodnych;
- 3) uszkodzenia i zanieczyszczenia gleby;
- 4) dokonywania zmian stosunków wodnych, jeżeli zmiany te nie służą ochronie przyrody albo racjonalnej gospodarce rolnej, leśnej, wodnej lub rybackiej;
- 5) likwidowania, zasypywania i przekształcania naturalnych zbiorników wodnych, starorzeczy oraz obszarów wodno-błotnych;
- 6) wylewania gnojowicy, z wyjątkiem nawożenia użytkowanych gruntów rolnych;
- 7) zmiany sposobu użytkowania ziemi;
- 8) wydobywania do celów gospodarczych skał, w tym torfu, oraz skamieniałości, w tym kopalnych szczątków roślin i zwierząt, a także minerałów i bursztynu;
- 9) umyślnego zabijania dziko występujących zwierząt, niszczenia nor, legowisk zwierzęcych oraz tarlisk i złożonej ikry, z wyjątkiem amatorskiego połowu ryb oraz wykonywania czynności związanych z racjonalną gospodarką rolną, leśną, rybacką i łowiecką;
- 10) zbioru, niszczenia, uszkodzenia roślin i grzybów na obszarach użytków ekologicznych, utworzonych w celu ochrony stanowisk, siedlisk lub ostoi roślin i grzybów chronionych;
- 11) umieszczania tablic reklamowych;

2. Zakazy, o których mowa w ust. 1, nie dotyczą:

- 1) prac wykonywanych na potrzeby ochrony przyrody po uzgodnieniu z organem ustanawiającym daną formę ochrony przyrody;
- 2) realizacji inwestycji celu publicznego w przypadku braku rozwiązań alternatywnych, po uzgodnieniu z organem ustanawiającym daną formę ochrony przyrody;
- 3) zadań z zakresu obronności kraju w przypadku zagrożenia bezpieczeństwa państwa;
- 4) likwidowania zagrożeń bezpieczeństwa powszechnego i prowadzenia akcji ratowniczych.

§ 6. Nadzór nad Zespołem Przyrodniczo-Krajobrazowym „Torfowisko Messy” sprawuje Nadleśnictwo Runowo.

§ 7. Wykonanie uchwały powierza się Burmistrzowi Więcborka.

§ 8. Uchwała wchodzi w życie po upływie 14 dni od dnia ogłoszenia w Dzienniku Urzędowym Województwa Kujawsko-Pomorskiego.



Przewodnicząca Rady  
Miejskiej w Więcborku

*Anna Łańska*  
**Anna Łańska**

z dnia 28 września 2022 r.

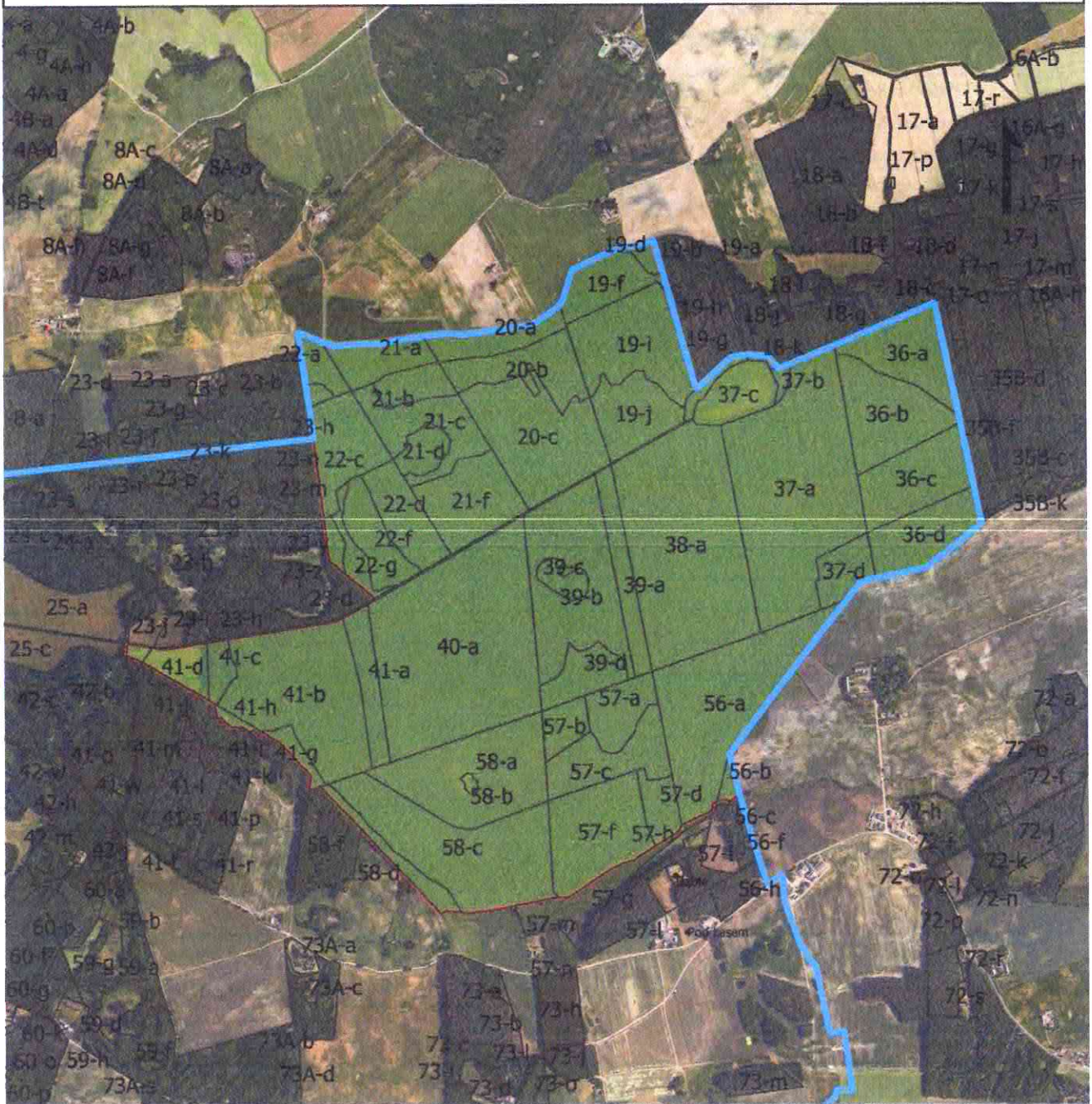
Nazwa	Nr wierzchołka	X	Y	Uwagi
ZPK „Torfowisko Messy”	1	617440.13	398531.36	
ZPK „Torfowisko Messy”	2	617408.5	398608.52	
ZPK „Torfowisko Messy”	3	617401.39	398608.97	
ZPK „Torfowisko Messy”	4	617386.67	398651.69	
ZPK „Torfowisko Messy”	5	617392.32	398715.17	
ZPK „Torfowisko Messy”	6	617395.05	398795.15	
ZPK „Torfowisko Messy”	7	617397.26	398817.36	
ZPK „Torfowisko Messy”	8	617405.47	398848.55	
ZPK „Torfowisko Messy”	9	617412.05	398890.14	
ZPK „Torfowisko Messy”	10	617420.24	398953.15	
ZPK „Torfowisko Messy”	11	617426.65	399002.49	
ZPK „Torfowisko Messy”	12	617428.09	399051.47	
ZPK „Torfowisko Messy”	13	617424.12	399083.92	
ZPK „Torfowisko Messy”	14	617430.12	399107.04	
ZPK „Torfowisko Messy”	15	617430.18	399123.73	
ZPK „Torfowisko Messy”	16	617445.17	399224.55	
ZPK „Torfowisko Messy”	17	617450.06	399287.28	
ZPK „Torfowisko Messy”	18	617459.02	399323.15	
ZPK „Torfowisko Messy”	19	617479.42	399344.86	
ZPK „Torfowisko Messy”	20	617495.75	399375.68	
ZPK „Torfowisko Messy”	21	617522.33	399410.0	
ZPK „Torfowisko Messy”	22	617543.07	399421.7	
ZPK „Torfowisko Messy”	23	617636.29	399450.69	
ZPK „Torfowisko Messy”	24	617645.99	399458.14	
ZPK „Torfowisko Messy”	25	617707.56	399591.52	
ZPK „Torfowisko Messy”	26	617715.81	399626.91	
ZPK „Torfowisko Messy”	27	617717.49	399635.35	
ZPK „Torfowisko Messy”	28	617723.08	399666.84	
ZPK „Torfowisko Messy”	29	617740.69	399716.18	
ZPK „Torfowisko Messy”	30	617563.54	399769.15	
ZPK „Torfowisko Messy”	31	617244.32	399864.6	
ZPK „Torfowisko Messy”	32	617342.24	399971.45	
ZPK „Torfowisko Messy”	33	617349.68	399984.63	
ZPK „Torfowisko Messy”	34	617356.61	400008.11	
ZPK „Torfowisko Messy”	35	617359.4	400029.92	
ZPK „Torfowisko Messy”	36	617359.77	400043.69	
ZPK „Torfowisko Messy”	37	617356.68	400083.6	
ZPK „Torfowisko Messy”	38	617353.34	400100.09	
ZPK „Torfowisko Messy”	39	617350.55	400106.69	
ZPK „Torfowisko Messy”	40	617316.99	400138.52	
ZPK „Torfowisko Messy”	41	617315.84	400135.76	
ZPK „Torfowisko Messy”	42	617311.48	400139.63	

ZPK „Torfowisko Messy”	43	617389.41	400326.3	
ZPK „Torfowisko Messy”	44	617530.41	400659.06	
ZPK „Torfowisko Messy”	45	616794.83	400811.89	
ZPK „Torfowisko Messy”	46	616793.28	400813.13	
ZPK „Torfowisko Messy”	47	616647.79	400631.38	
ZPK „Torfowisko Messy”	48	616644.69	400625.53	
ZPK „Torfowisko Messy”	49	616608.69	400459.72	
ZPK „Torfowisko Messy”	50	616598.34	400412.05	
ZPK „Torfowisko Messy”	51	616538.15	400364.09	
ZPK „Torfowisko Messy”	52	616020.42	399967.82	
ZPK „Torfowisko Messy”	53	616018.62	399970.2	
ZPK „Torfowisko Messy”	54	615881.14	400005.42	
ZPK „Torfowisko Messy”	55	615880.15	399990.05	
ZPK „Torfowisko Messy”	56	615863.19	399969.77	
ZPK „Torfowisko Messy”	57	615872.32	399958.21	
ZPK „Torfowisko Messy”	58	615869.28	399940.57	
ZPK „Torfowisko Messy”	59	615864.06	399926.99	
ZPK „Torfowisko Messy”	60	615857.04	399912.94	
ZPK „Torfowisko Messy”	61	615833.51	399910.18	
ZPK „Torfowisko Messy”	62	615786.59	399810.17	
ZPK „Torfowisko Messy”	63	615765.13	399798.33	
ZPK „Torfowisko Messy”	64	615715.52	399720.04	
ZPK „Torfowisko Messy”	65	615668.72	399646.19	
ZPK „Torfowisko Messy”	66	615659.54	399613.13	
ZPK „Torfowisko Messy”	67	615642.97	399576.27	
ZPK „Torfowisko Messy”	68	615605.76	399518.89	
ZPK „Torfowisko Messy”	69	615576.12	399477.5	
ZPK „Torfowisko Messy”	70	615540.71	399420.55	
ZPK „Torfowisko Messy”	71	615544.97	399418.73	
ZPK „Torfowisko Messy”	72	615545.88	399394.87	
ZPK „Torfowisko Messy”	73	615517.84	399251.53	
ZPK „Torfowisko Messy”	74	615493.68	399096.57	
ZPK „Torfowisko Messy”	75	615496.1	399073.97	
ZPK „Torfowisko Messy”	76	615501.64	399022.22	
ZPK „Torfowisko Messy”	77	615490.92	399004.42	
ZPK „Torfowisko Messy”	78	615918.28	398601.64	
ZPK „Torfowisko Messy”	79	615905.14	398563.45	
ZPK „Torfowisko Messy”	80	615953.97	398572.38	
ZPK „Torfowisko Messy”	81	616068.11	398464.59	
ZPK „Torfowisko Messy”	82	616105.98	398400.33	
ZPK „Torfowisko Messy”	83	616091.7	398396.96	
ZPK „Torfowisko Messy”	84	616109.86	398377.63	
ZPK „Torfowisko Messy”	85	616102.23	398367.14	
ZPK „Torfowisko Messy”	86	616121.36	398337.26	
ZPK „Torfowisko Messy”	87	616116.77	398329.8	
ZPK „Torfowisko Messy”	88	616119.6	398319.98	

ZPK „Torfowisko Messy”	89	616119.32	398306.76	
ZPK „Torfowisko Messy”	90	616135.52	398284.5	
ZPK „Torfowisko Messy”	91	616152.16	398270.35	
ZPK „Torfowisko Messy”	92	616150.75	398258.94	
ZPK „Torfowisko Messy”	93	616182.57	398251.49	
ZPK „Torfowisko Messy”	94	616196.83	398249.37	
ZPK „Torfowisko Messy”	95	616209.46	398229.49	
ZPK „Torfowisko Messy”	96	616337.49	398002.6	
ZPK „Torfowisko Messy”	97	616360.67	397948.71	
ZPK „Torfowisko Messy”	98	616398.6	397953.26	
ZPK „Torfowisko Messy”	99	616385.27	398035.81	
ZPK „Torfowisko Messy”	100	616379.09	398075.98	
ZPK „Torfowisko Messy”	101	616380.97	398102.47	
ZPK „Torfowisko Messy”	102	616400.46	398223.44	
ZPK „Torfowisko Messy”	103	616412.01	398295.08	
ZPK „Torfowisko Messy”	104	616470.94	398660.8	
ZPK „Torfowisko Messy”	105	616481.39	398679.55	
ZPK „Torfowisko Messy”	106	616544.12	398791.15	
ZPK „Torfowisko Messy”	107	616548.76	398786.96	
ZPK „Torfowisko Messy”	108	616629.53	398689.34	
ZPK „Torfowisko Messy”	109	616674.31	398635.21	
ZPK „Torfowisko Messy”	110	616813.02	398617.75	
ZPK „Torfowisko Messy”	111	617082.89	398583.8	
ZPK „Torfowisko Messy”	112	617185.71	398569.04	
ZPK „Torfowisko Messy”	113	617204.96	398566.28	
ZPK „Torfowisko Messy”	114	617261.31	398558.56	
ZPK „Torfowisko Messy”	115	617316.02	398550.87	
ZPK „Torfowisko Messy”	116	617375.61	398541.75	
ZPK „Torfowisko Messy”	117	617440.13	398531.36	

Przewodnicząca  
*Anna Łańska*  
 Wiceprzewodnicząca  
 Wiceprzewodnicząca  
 Wiceprzewodnicząca

## Przebieg granicy Zespołu Przyrodniczo-Krajobrazowego "Torfowisko Messy"

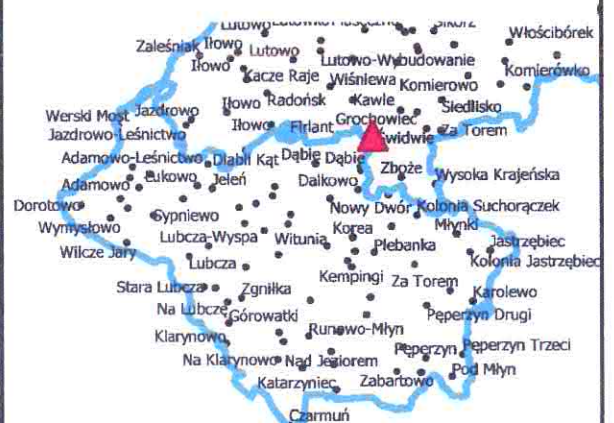


### Legenda

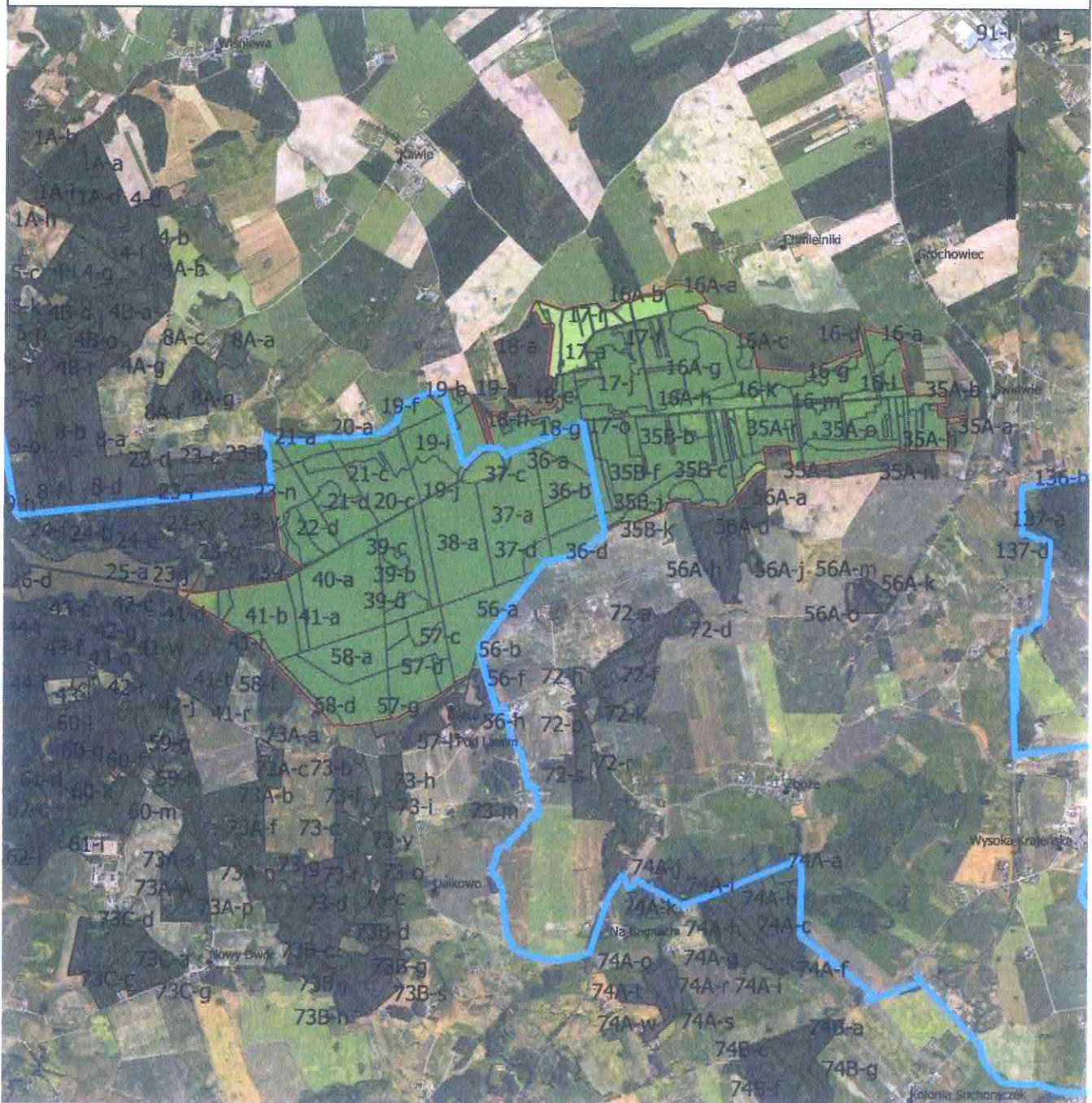
- Granica ZPK "Torfowisko Messy"
- Wydzielenia leśne
- Granice gmin

Skala 1:20000  0 0,5 1 km

Układ współrzędnych: PL-1992  
 Wydzielenia leśne: Leśna Mapa Numeryczna Nadleśnictwa Runowo  
 Ortofotomapa: Główny Urząd Geodezji i Kartografii,  
 usługa przeglądania (1.02.2022)  
 Data sporządzenia: 1.02.2022 r.



## Przebieg granicy Zespołu Przyrodniczo-Krajobrazowego "Torfowisko Messy"



### Legenda

- Granica ZPK "Torfowisko Messy"
- Wydzielenia leśne
- Granice gmin

Skala 1:40000 
0
0,5
1 km

Układ współrzędnych: PL-1992  
 Wydzielenia leśne: Leśna Mapa Numeryczna Nadleśnictwa Runowo  
 Ortofotomapa: Główny Urząd Geodezji i Kartografii,  
 usługa przeglądania (1.02.2022)  
 Data sporządzenia: 1.02.2022 r.

Przewodnicząca  
 Rady Miejskiej w Wiejsborgku  
*Anna Łauska*  
 1817 Anna Łauska







## UZASADNIENIE

Zespół przyrodniczo-krajobrazowy „Torfowiska Messy” (zwany dalej ZPK) powstał na mocy rozporządzenia Nr 14/97 Wojewody Bydgoskiego z dnia 14 kwietnia 1997r. w sprawie uznania za zespół przyrodniczo-krajobrazowy na terenie województwa bydgoskiego (Dz. Urz. Woj. Byd. Nr 16, poz. 79). Na podstawie art. 44 ust. 1 ustawy z dnia 23 stycznia 2009r. o zmianie niektórych ustaw w związku ze zmianami w organizacji i podziale zadań administracji publicznej w województwie (Dz. U. z 2009r. Nr 29, poz. 753 ze zm.) kompetencje sejmiku województwa w zakresie ustanawiania zespołów przyrodniczo-krajobrazowych przeniesione zostały na radę gminy. W związku z art. 35 tejże ustawy, rozporządzenie z 1997r. zachowuje moc do czasu przyjęcia aktu prawa miejscowego wydanego na podstawie upoważnienia zawartego w art. 44, czyli do czasu wejścia w życie niniejszej uchwały. W trakcie prac dokumentacyjnych nie znaleziono materiałów źródłowych umożliwiających określenie przebiegu granic ZPK w terenie i będących podstawą do w/w rozporządzenia, a w samym rozporządzeniu nie dołączono mapy określającej granice ZPK. Obecnie na potrzeby postępowania administracyjnego przyjmuje się granice wyznaczone graficznie w późniejszych latach i odbiegające powierzchnią i przebiegiem od określonych w ww. rozporządzeniu, co stwarza zagrożenie odwołań przez zainteresowane strony od wydanych postanowień i decyzji. Nieścisłości wynikające z przyjętego ponad 20 lat temu aktu prawnego przyczyniły się do podjęcia prac nad opracowaniem nowej dokumentacji dla ww. Zespołu Przyrodniczo-Krajobrazowego „Torfowisko Messy”. Dodatkowo we współpracy z Gminą Sępólno Krajeńskie, Nadleśnictwem Runowo oraz Krajeńskim Parkiem Krajobrazowym, przeanalizowano przedmiot ochrony tj. torfowiska wysokiego wraz z naturalnymi borami bagiennymi oraz borami świeżymi. Spowodowało to skorygowanie przebiegu granicy ZPK zgodnie z założonym przedmiotem ochrony. Stąd wyłączono fragmenty lasów, nieposiadających cech torfowiska wysokiego. Wynika to również z faktu, że rozporządzenie Nr 14/97 Wojewody Bydgoskiego z dnia 14 kwietnia 1997r. w sprawie uznania za zespół przyrodniczo-krajobrazowy na terenie województwa bydgoskiego (Dz. Urz. Woj. Byd. Nr 16, poz. 79) posiada opis obszaru objętego ochroną ww. ZPK wyłącznie w postaci całych oddziałów leśnych, co spowodowało włączenie lasów porolnych i gospodarczych nie posiadających cech przedmiotu ochrony. Projekt uchwały, na podstawie art. 44 ust. 3a ustawy z dnia 16 kwietnia 2004r. o ochronie przyrody (Dz. U. z 2022r. poz. 916) został uzgodniony przez Regionalnego Dyrektora Ochrony Środowiska w Bydgoszczy. Załącznik:

1. Załącznik nr 1
2. Załącznik nr 2

Przewodnicząca  
Rady Miejskiej w Wierzboku  
*Anna Łańska*  
mgr Anna Łańska

