

**Projekt**

z dnia 19 października 2022 r.

Zatwierdzony przez .....

**UCHWAŁA NR .....  
RADY MIEJSKIEJ W WIĘCBORKU**

z dnia 26 października 2022 r.

**w sprawie zaliczenia dróg do kategorii dróg gminnych na terenie gminy Więcbork**

Na podstawie art. 18 ust. 2 pkt 15 ustawy z dnia 8 marca 1990r. o samorządzie gminnym (Dz. U. z 2022 poz. 559 z późn. zm.) oraz art. 7 ust. 1, ust. 2 i ust. 3 ustawy z dnia 21 marca 1985r. o drogach publicznych (Dz. U. z 2022 poz. 1693 z późn. zm.), po zasięgnięciu opinii Zarządu Powiatu w Sępólnie Krajeńskim

**Rada Miejska uchwała, co następuje:**

§ 1. 1. Zalicza się do kategorii dróg gminnych, drogi zlokalizowane na działkach wykazanych w załączniku nr 1 do niniejszej Uchwały.

2. Położenie i przebieg dróg gminnych, o których mowa w ust. 1, przedstawiają mapy, stanowiące załączniki nr 2, 3, 4, 5 do niniejszej uchwały.

§ 2. Wykonanie uchwały powierza się Burmistrzowi Więcborka.

§ 3. Uchwała wchodzi w życie po upływie 14 dni od dnia ogłoszenia w Dzienniku Urzędowym Województwa Kujawsko-Pomorskiego.

Przewodnicząca Rady  
Miejskiej w Więcborku

**Anna Łańska**

Załącznik Nr 1 do uchwały Nr .....

Rady Miejskiej w Więcborku

z dnia 26 października 2022 r.

### Wykaz dróg do zaliczenia do kategorii dróg publicznych

L.p.	Nazwa drogi	Relacja	Nr działek geodezyjnych	Długość drogi
1.	ul. Leszka Białego	Od ul. Szlaku Bursztynowego do ul. Leszka Czarnego oraz od ul. Szlaku Bursztynowego do działek nr 514/11 i 514/8, obręb Więcbork 1	514/12, 512 oraz część działki 22/27, obręb Więcbork 1	134,00 m
2.	ul. Leszka Czarnego	Od # DG 020735C do działek nr 22/3 oraz 22/4, obręb Więcbork 1	część działki 22/27, obręb Więcbork 1	162,00 m
3.	ul. Szlaku Bursztynowego	Od # DG 020735C do dz. ew. nr 6, obręb Więcbork 1	22/26, 32, 514/32, 505, 385, 23/15, część działki 22/1, część działki 513, część działki 380, część działki 23/13, obręb ew. Więcbork 1	510,00 m
4.	ul. Pomorska	Od # DW 241 do ul. Kazimierza Wielkiego. Od ul. Kazimierza Wielkiego do ul. Szlaku Bursztynowego. Od ul. Szlaku Bursztynowego do działki 10/10, obręb Więcbork 1	250, 183, 382, 23/2, 23/28, 23/32, 24/2, część działki 10/23, obręb Więcbork 1	784,00 m

# Wydruk z systemu IntraEWID

## Załącznik nr 2 do uchwały Nr ..... Rady Miejskiej w Więcborku z dnia ..... 2022r., Skala 1:1000, ul. Leszka Białego

x = 5914771.33, y = 6466959.63



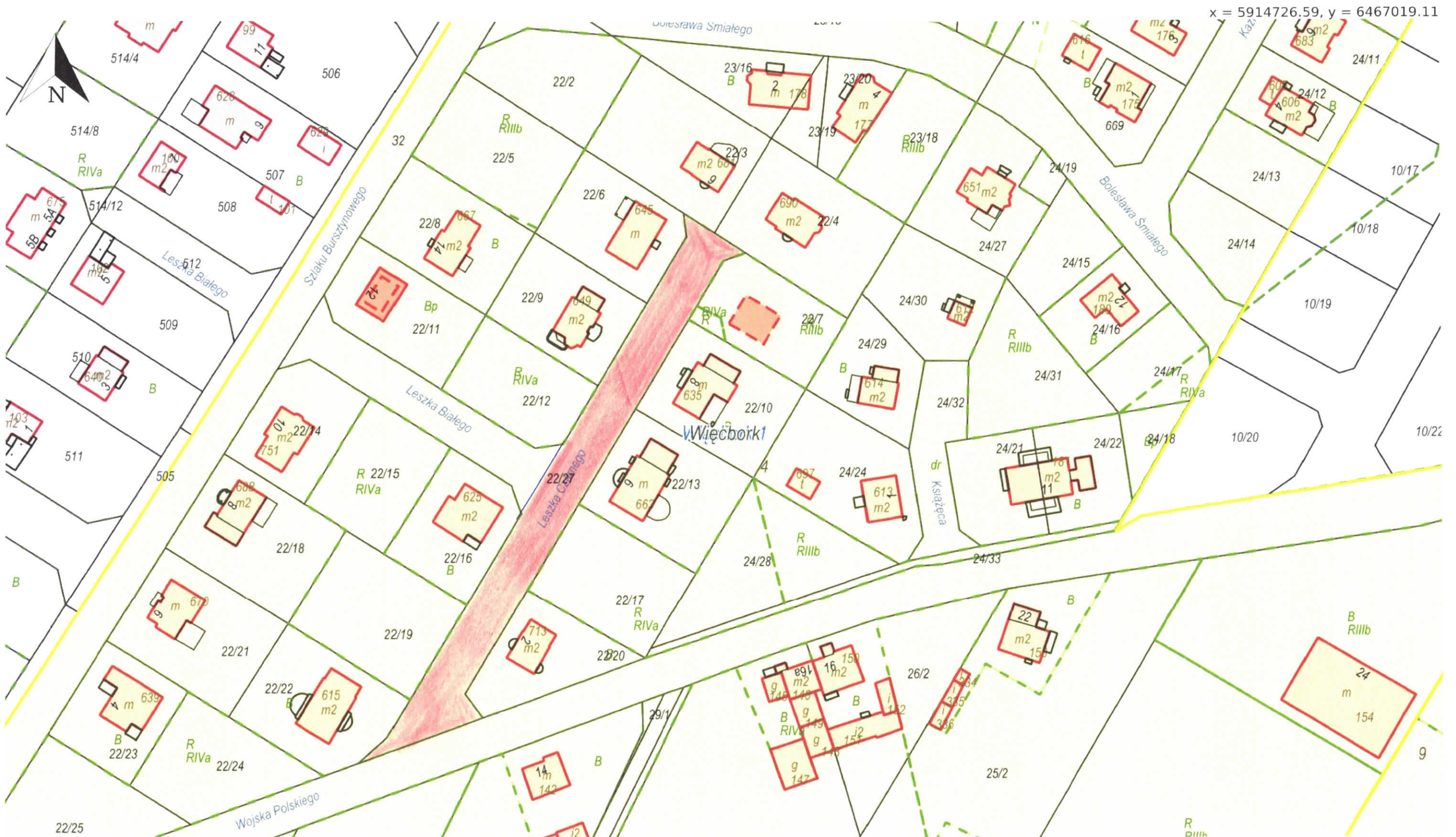
x = 5914549.08, y = 6466570.16  
Więcbork 1, Więcbork - M

Udostępniane informacje nie są dokumentami w postępowaniach administracyjnych i innych. Materiały zawierające informacje z powiatowego zasobu geodezyjnego i kartograficznego (w tym dane z operatu ewidencji gruntów i budynków Starosta Sepoleński) należy zamawiać w Wydziale Geodezji. Dokumenty zawierające inne informacje przetwarzane w Wewnętrznym Portalu Mapowym należy zamawiać w wydziałach merytorycznych, odpowiedzialnych za aktualizację tych danych.



# Wydruk z systemu IntraEWID

## Załącznik nr 3 do uchwały Nr ..... Rady Miejskiej w Więcborku z dnia ..... 2022r., Skala 1:1000, ul. Leszka Czarnego



x = 5914726.59, y = 6467019.11

x = 5914504.34, y = 6466629.64  
Więcbork 1, Więcbork - M

Udostępniane informacje nie są dokumentami w postępowaniach administracyjnych i innych. Materiały zawierające informacje z powiatowego zasobu geodezyjnego i kartograficznego (w tym dane z operatu ewidencji gruntów i budynków Starosta Sepoleński) należy zamawiać w Wydziale Geodezji. Dokumenty zawierające inne informacje przetwarzane w Wewnętrznym Portalu Mapowym należy zamawiać w wydziałach merytorycznych, odpowiedzialnych za aktualizację tych danych.



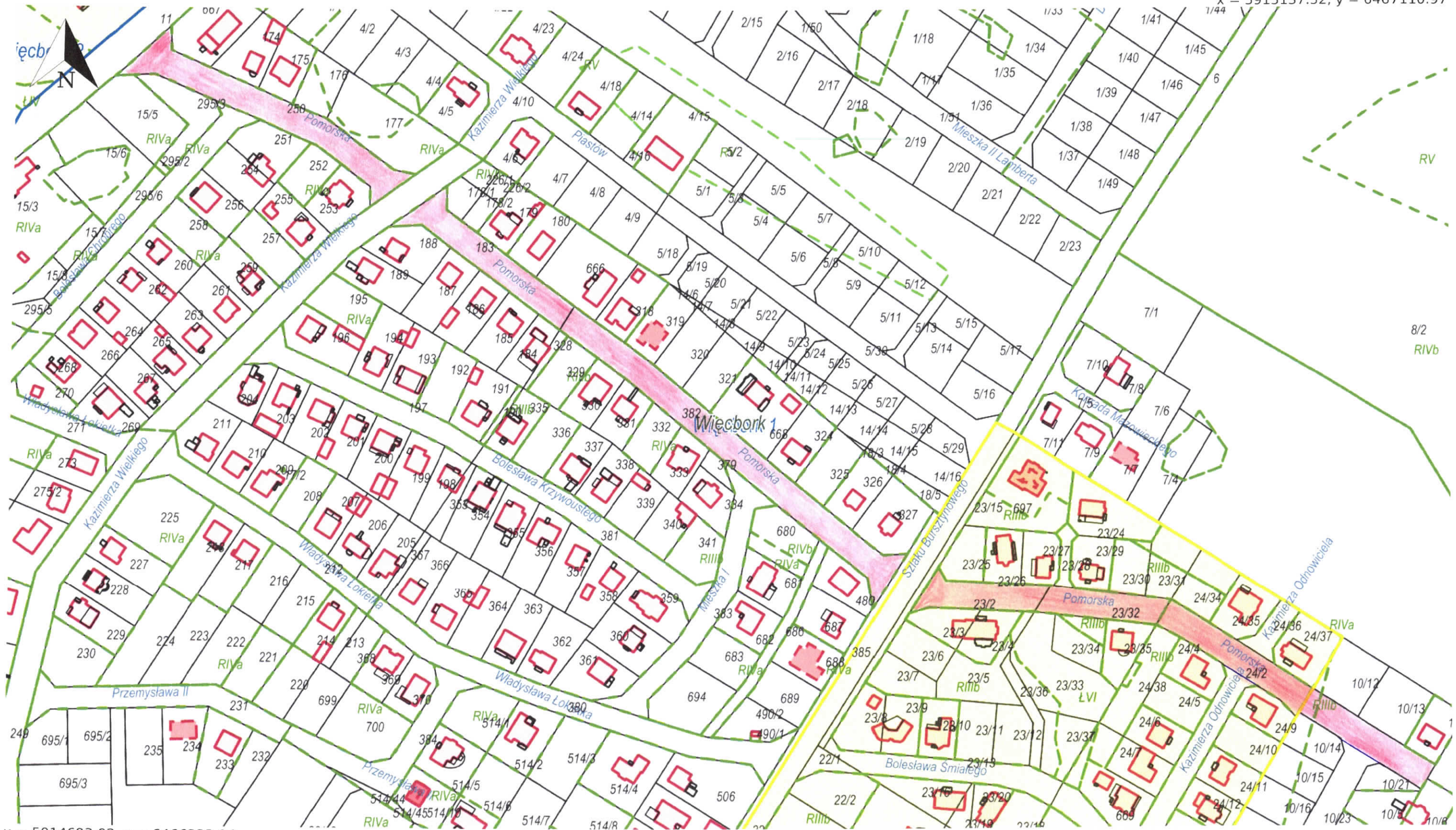




# Wydruk z systemu IntraEWID

Załącznik nr 5 do uchwały Nr ..... Rady Miejskiej w Więcborku z dnia ..... 2022r., Skala 1:2000, ul. Pomorska

x = 5915137.52, y = 6467110.97



x = 5914693.02, y = 6466332.04  
Więcbork 1, Więcbork - M | Więcbork 2, Więcbork - M



## UZASADNIENIE

Do kategorii dróg gminnych zalicza się drogi o znaczeniu lokalnym niezaliczone do innych kategorii, będące własnością gminy Więcbork, stanowiące uzupełniającą sieć dróg służących miejscowym potrzebom, z wyłączeniem dróg wewnętrznych. Zaliczenie do kategorii dróg gminnych następuje w drodze uchwały rady gminy, po zasięgnięciu opinii właściwego zarządu powiatu. Zgodnie z art. 7 ust. 3 ustawy z dnia 21 marca 1985r. o drogach publicznych (tj. Dz. U. z 2022 poz. 1693 z późn. zm.) ustalenie przebiegu istniejących dróg gminnych następuje w drodze uchwały rady gminy.

Drogi wykazane w uchwale zostały przebudowane dzięki dofinansowaniu z Funduszu Dróg Samorządowych pn.: „Budowa dróg gminnych wraz z siecią kanalizacji deszczowej – część ulic: Szlaku Bursztynowego od km 0 + 018,81 – do km 0+486,01, Pomorskiej od km 0+388,78 – do km 0 + 542,48 i L. Białego w Więcborku od km 0 + 000,00 – do km 0 + 078,34.” Jednym z warunków jest zaliczenie do kategorii dróg gminnych publicznych.

Dnia ..... Zarząd Powiatu w Sępólnie Krajeńskim Uchwałą Nr ..... zaopiniował pozytywnie propozycję zaliczenia dróg będących własnością Gminy Więcbork zlokalizowanych na działkach:

- a) 22/26, 32, 514/32, 505, 385, 23/15, część działki 22/1, część działki 513, część działki 380, część działki 23/13, obręb Więcbork 1 - ul. Szlaku Bursztynowego,
  - b) 512, 514/12, część działki 22/27, obręb Więcbork 1 - ul. Leszka Białego,
  - c) część działki 22/27, obręb Więcbork 1 - ul. Leszka Czarnego,
  - d) 250, 183, 382, 23/2, 23/28, 23/32, 24/2, część działki 10/23, obręb Więcbork 1 - ul. Pomorska,
- do kategorii dróg gminnych.

Zgodnie z art. 42 ustawy z dnia 8 marca 1990r. o samorządzie gminnym (tj. Dz. U. z 2022 poz. 559 z późn. zm.) oraz art. 13 pkt 2 ustawy z dnia 20 lipca 2000r. o ogłaszaniu aktów normatywnych i niektórych innych aktów prawnych (tj. Dz. U. 2019r., poz. 1461), uchwała jako akt prawa miejscowego podlega ogłoszeniu w Wojewódzkim Dzienniku Urzędowym.