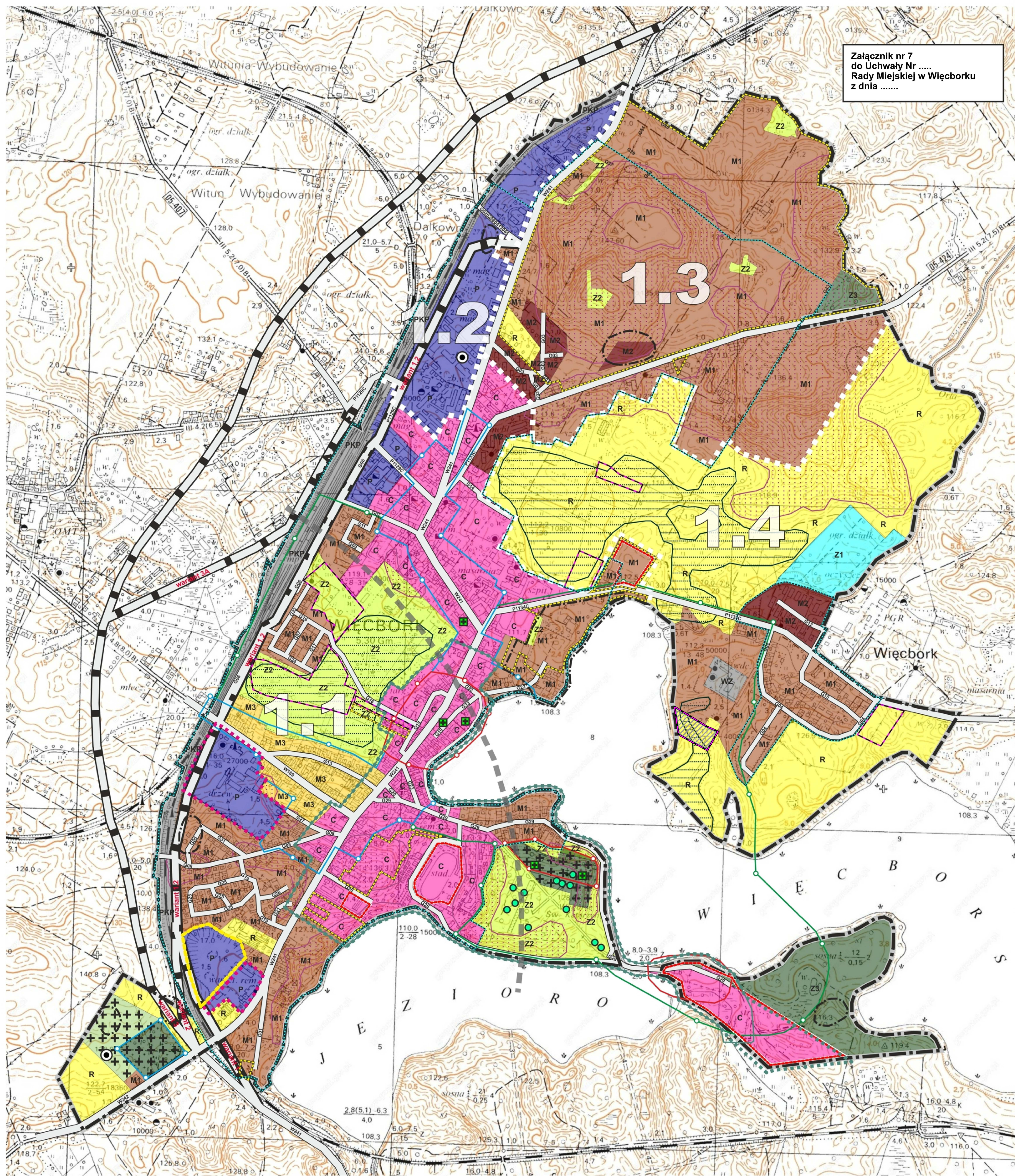


G M I N A W I Ę C B O R K

STUDIUM UWARUNKOWAŃ I KIERUNKÓW ZAGOSPODAROWANIA PRZESTRZENNEGO KIERUNKI ZAGOSPODAROWANIA - MIASTO WIECIBORK

SKALA 1 : 5 000



- Oznaczenia ogólne**
- granicz miasta
- Struktura przestrzenna**
- 1.3 granice i oznaczenia jednostek polityki przestrzennej
- Przeznaczenie terenów**
- M1 tereny zabudowy mieszkaniowej (z przewagą zabudowy jednorodzinnej) z towarzyszącymi usługami
 - M2 tereny zabudowy mieszkaniowej (z przewagą zabudowy wielorodzinnej) z towarzyszącymi usługami
 - M3 tereny zwartej zabudowy miejskiej, o funkcji mieszkaniowej (z przewagą zabudowy szeregowej) z towarzyszącymi usługami
 - C strefa śródmiejska - tereny zabudowy mieszkaniowej oraz usługowej - o znaczeniu gminnym oraz powiatowym
 - P tereny zabudowy o funkcjach gospodarczych
 - Z1 tereny ogrodów działkowych
 - Z2 tereny zieleni o znaczeniu rekreacyjnym oraz środowiskotwórczym
 - R tereny rolne
 - Z3 lasy
 - + + cmentarze oraz teren poszerzenia cmentarza
 - PKP/WZ tereny infrastruktury: PKP - linii i zagospodarowania kolejowego WZ - ujęcia wody
 - tereny o przeznaczeniu sportowo-rekreacyjnym oraz służące obsłudze turystyki - wskazywane do utrzymania bieżącego przeznaczenia
 - strefa kształtowania potencjału turystycznego miasta
- Tereny wskazywane do przekształceń**
- teren wskazywany do rekultywacji - z preferencją dla urządzenia przestrzeni publicznych lub terenów sportu i rekreacji
 - teren dopuszczanych przekształceń funkcji gospodarczych na funkcje mieszkaniowe z towarzyszącymi nieuciążliwymi usługami
 - teren wskazywany do pozyskania od Agencji Nieruchomości Rolnych na cele realizacji zadań publicznych
 - planowane ujęcie wody
- Obszary chronione**
- strefa A ochrony konserwatorskiej
 - strefa B ochrony konserwatorskiej
 - strefa E ochrony konserwatorskiej
 - strefa W ochrony konserwatorskiej
 - pomniki przyrody
 - miejsca pamięci narodowej
- Infrastruktura drogowa**
- droga wojewódzka
 - warianty projektowanej obwodnicy Więciborka w przebiegu DW 241
 - droga powiatowa
 - droga gminna
 - numeryacja dróg: W - drogi wojewódzkie, P - drogi powiatowe, G - drogi gminne, gdzie oznaczenie następujące po literze G oznacza zmienną część numeru drogi, na pozycjach XX w numerze: 0207XXC
- Pozostałe uwarunkowania rozwoju**
- teren objęty miejscowymi planami zagospodarowania przestrzennego
 - teren ograniczeń w zagospodarowaniu związane z dużymi spadkami terenu - potencjalnie predestynowane do występowania ruchów masowych - zalecane badanie stabilności zboczy przed realizacją zagospodarowania
 - teren ograniczeń w zagospodarowaniu związane z wysokim poziomem wód gruntowych
 - maszty telefonii komórkowej
 - granicz obszarów o w pełni wykorzystanej zwartej strukturze funkcjonalno-przestrzennej
 - zasięg dziesięciokrotności wysokości istniejących elektrowni wiatrowych, w obrębie którego występują ograniczenia lokalizacji budynku mieszkalnego albo budynku o funkcji mieszanej, w skład której wchodzi funkcja mieszkaniowa