

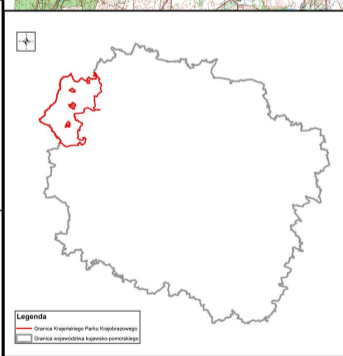
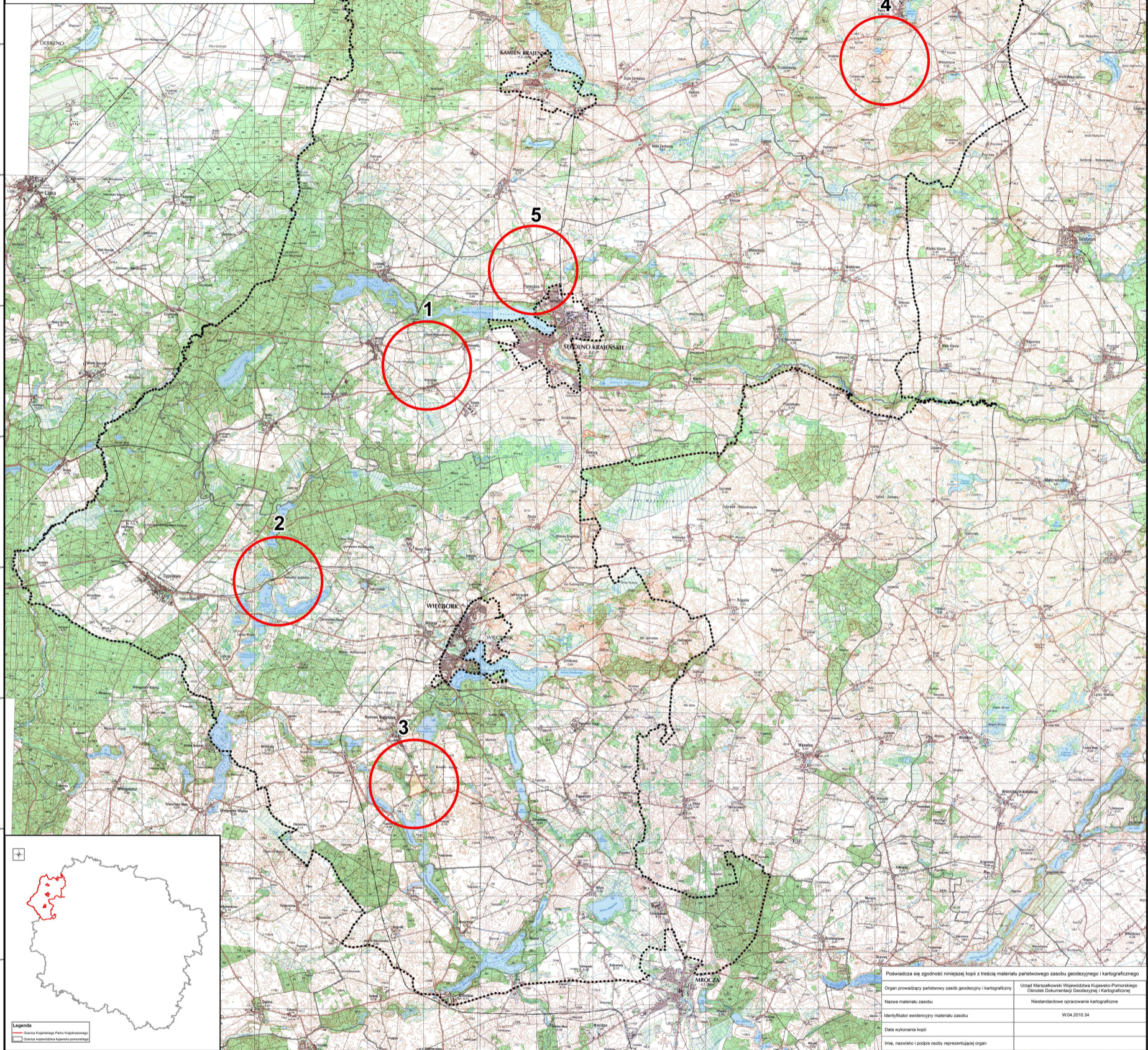
Tereny, na których nie obowiązuje zakaz pozyskiwania dla celów gospodarczych skał, w tym torfu oraz skamieniałości, a także minerałów i bursztynów

- Legenda**
- Granica Krajńskiego Parku Krajobrazowego
 - Tereny, na których nie obowiązuje zakaz pozyskiwania dla celów gospodarczych skał
 - Granice gmin

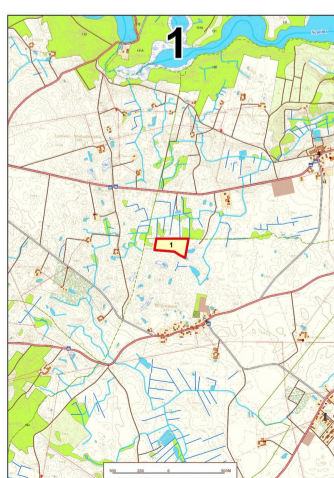
SKALA 1 : 50 000

0 0.5 1 2 3 4 5 km

Załącznik nr 4 do Uchwały Nr.....
Sejmiku Województwa Kujawsko-Pomorskiego
z dnia2014r.



Powiada się zgodność niniejszej kopii z treścią materiału państwowego zasobu geodezyjnego i kartograficznego	
Organ prowadzący państwowy zasób geodezyjny i kartograficzny	Urząd Marszałkowski Województwa Kujawsko-Pomorskiego Ośrodek Dokumentacji Geodezyjnej i Kartograficznej
Nazwa materiału zasobu	Niestandardowe opracowanie kartograficzne
Identyfikator ewidencyjny materiału zasobu	W04.2010.34
Data wykonania kopii	
Imię, nazwisko i podpis osoby reprezentującej organ	



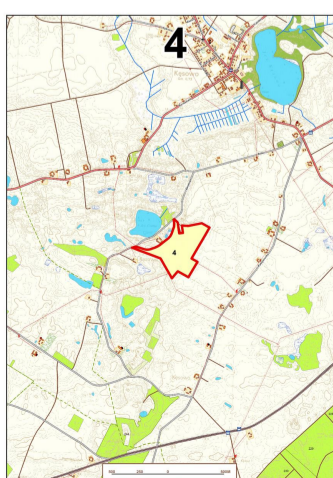
gm. Sępólno Krajeńskie, okolice m. Wiśniewa



gm. Włocławek, m. Dwanaście Apostołów



gm. Włocławek, Runowo Krajeńskie



gm. Kęsowo, ok. m. Kęsowo



gm. Sępólno Krajeńskie, ok. m. Piaseczno