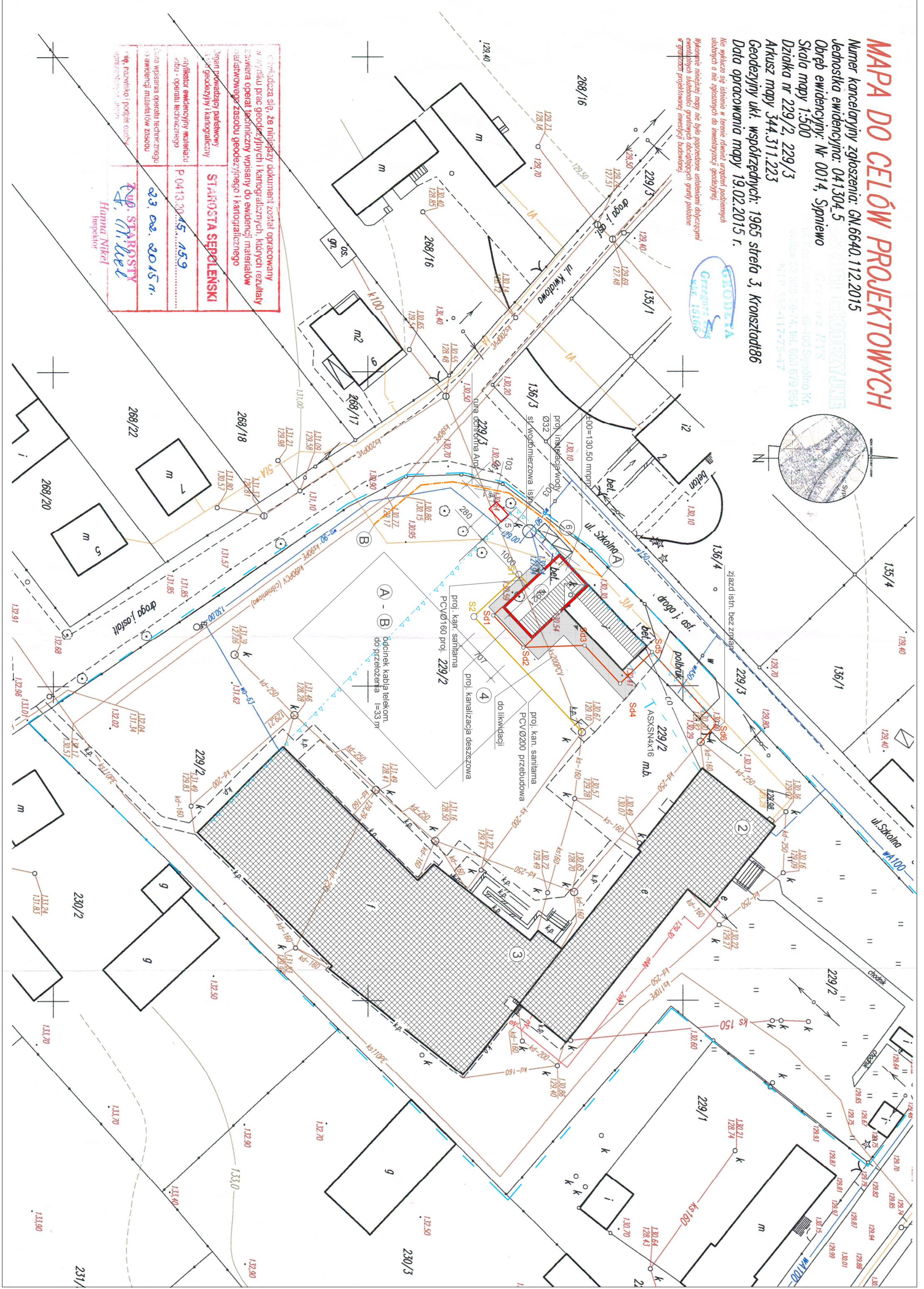
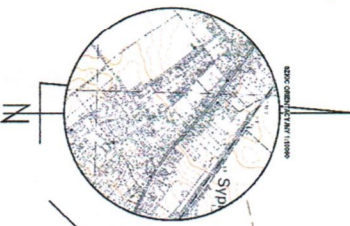


MAPA DO CELÓW PROJEKTOWYCH

Numer kancelaryjny zgłoszenia: GN.6640.112.2015
 Jednostka ewidencyjna: 041304_5
 Obręb ewidencyjny: Nr 0014, Spinekwo
 Skala mapy 1:500
 Działka nr 229/2, 229/3
 Arkusz mapy 344.311.223
 Geodezyjny UKI: współrzędnych: 1965 strefa 3, Konstancja 66
 Data opracowania mapy 19.02.2015 r.

Wskazuje niniejszy mapy nie służy porządkiem ustaleniom dotyczącym
 nie wyłącza się również w terenie ewentualnie podjętymi
 uchybień o nie zgodności do inwentaryzacji geodezyjnej
 w granicach projektowanej inwestycji budowlanej



Wskazuje niniejszy mapy nie służy porządkiem ustaleniom dotyczącym
 nie wyłącza się również w terenie ewentualnie podjętymi
 uchybień o nie zgodności do inwentaryzacji geodezyjnej
 w granicach projektowanej inwestycji budowlanej

Wzrost powierzchniowy
 STARSOSTA SIEPOLIENSKI
 P 0413.2015.159
 23.02.2015 r.
 STARSOSTA
 Hanna Nikiel
 Inspektor

PROJEKT ZAGOSPODAROWANIA DZIAŁKI
skala 1 : 500
SYPNIEWO
 GM. WIEBORK
 INWESTOR: GMINA WIEBORK
 DZ. NR 229/2

| OZNACZENIA | | LEGENDA | |
|------------|--|---------|--|
| [Symbol] | Budynki | 1 | Budynki świetlicy |
| [Symbol] | Budynki | 2 | Budynki Zespołu Szkół |
| [Symbol] | Chodniki | 3 | Sala gimnastyczna z zapleczem istn. |
| [Symbol] | Przyłącza zalicznikowe napowietrzne do wymiany odrębny projekt | 4 | Rezerwa pod boisko wielofunkcyjne |
| [Symbol] | PCVØ200 | 5 | Miejsce gromadzenia odpadków |
| [Symbol] | PCVØ160 | 6 | Śmietnik istniejący |
| [Symbol] | WO90 | | Przyłącze wody |
| [Symbol] | Kabel telekomunikacyjny | | Przyłącze wody do likwidacji |
| [Symbol] | linia rozgraniczająca teren inwestycji | | Kabel telekomunikacyjny istn. do przejęcia odrębny projekt |
| [Symbol] | | | nieprzekraczalna linia zabudowy |
| [Symbol] | | | linia rozgraniczająca teren inwestycji |

BILANS TERENU

| | |
|-------------------------------|---------------------|
| powierzchnia zabudowy istn. | 1727 m ² |
| powierzchnia zabudowy proj. | 73 m ² |
| powierzchnie utwardzone istn. | 1001 m ² |
| powierzchnie utwardzone proj. | 232 m ² |
| pow. biologicznie czynna | 6786 m ² |
| pow. działki | 9819 m ² |

pow. biologicznie czynna
 6786
 = 0,691 X 100 = 69 % > 25 %
 9819

| PROJEKCIJA | | PROJEKTOWANIE | |
|-------------------------|--|---------------|---------|
| funkcyjna | IME INŻYNIERSKO | DATA | PCOPIRS |
| architekcyjna | mgr inż. Andrzej Różański IP: POLSKA/227/2008 | | |
| konstrukcyjna | mgr inż. Andrzej Różański IP: POLSKA/227/2008 | | |
| branża | mgr inż. Wiesław Sierpiński IP: NIS-71/04/2011, 13683, 7288 | | |
| branża sanitarna i c.o. | mgr inż. Jacek Ciolek IP: NIS-71/04/2011, 13683, 7288 | | |
| branża elektryczna | mgr inż. Wiesław Sierpiński IP: UNIA/KCZ/21/01/08/85 | | |
| opracowała | Magdalena Piłsian | | |